

🕒 Создано: 26.05.2025 в 15:54

Обновлено: 20.01.2026 в 16:03

**Черданцево, Брусничная, д. 24**

**19 000 000 ₽**

Черданцево, Брусничная, д. 24

## Коттедж

Жилая площадь

79 м<sup>2</sup>

Площадь кухни

8 м<sup>2</sup>

Общая площадь

194 м<sup>2</sup>

## Детали объекта

Тип сделки

Продам

Раздел

[Дома, дачи](#)

Строение

Блочное

туалет в доме, душ в доме, кухня, баня/сауна, отопление,  
водопровод, канализация, электричество, газ, ПМЖ

## Описание

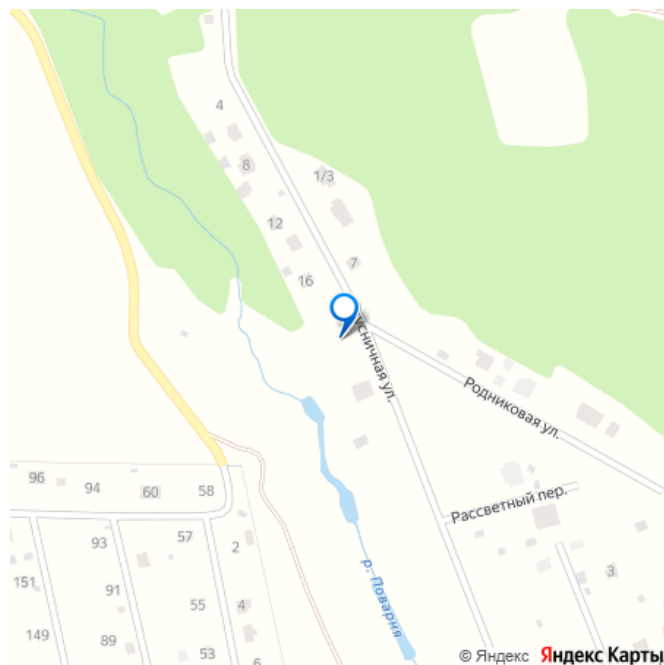
Продается коттедж 194 кв.м в КП Брусника. Участок очень уютный, ровный и солнечный. На участке молодые сосны. Сам коттедж построен из высококачественных материалов. Дом новый, теплый, надежный, для круглогодичного проживания. Очень удобная планировка. В доме сауна, гараж с высокими потолками на одну машину,

<https://sverdlovsk.move.ru/objects/9279989491>

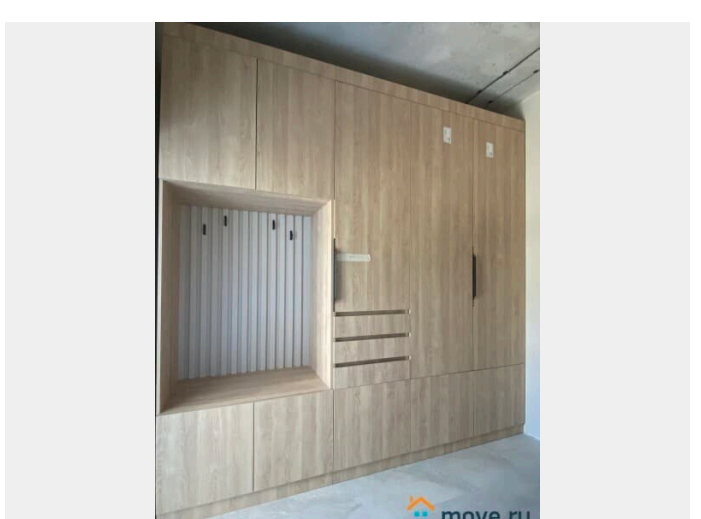
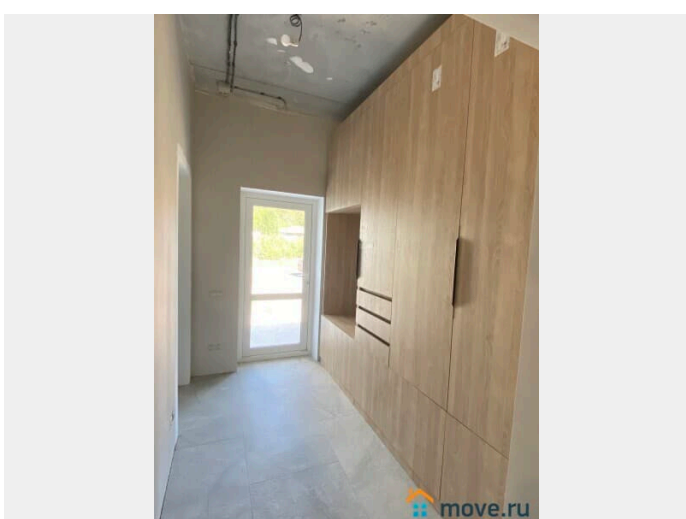
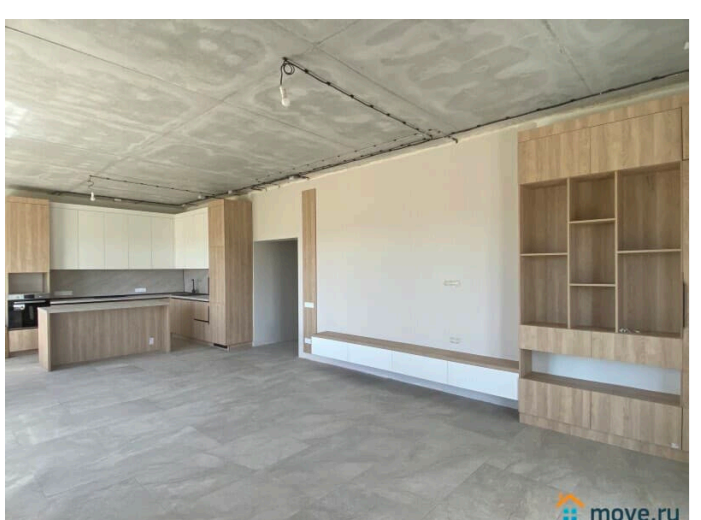
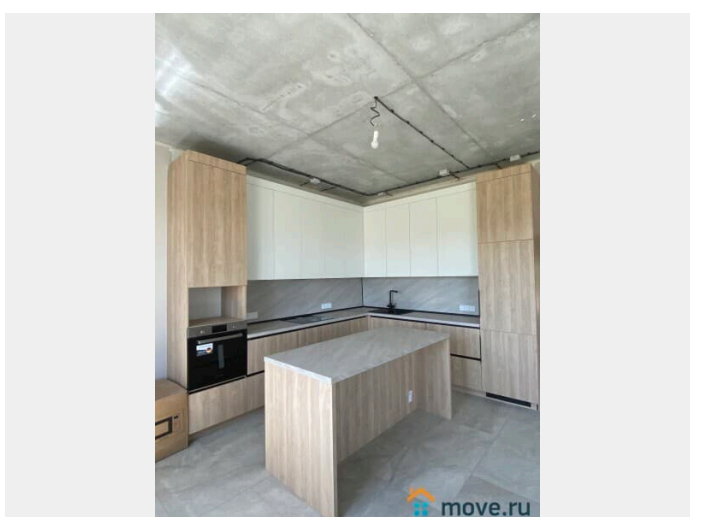
**Анна**

**79086306631**

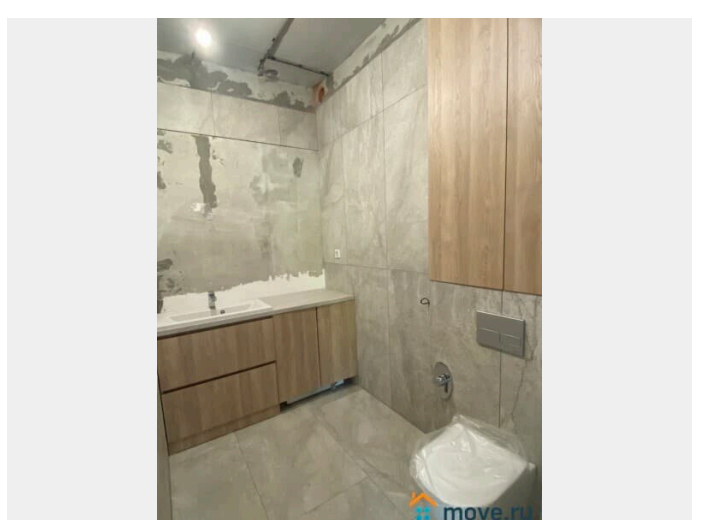
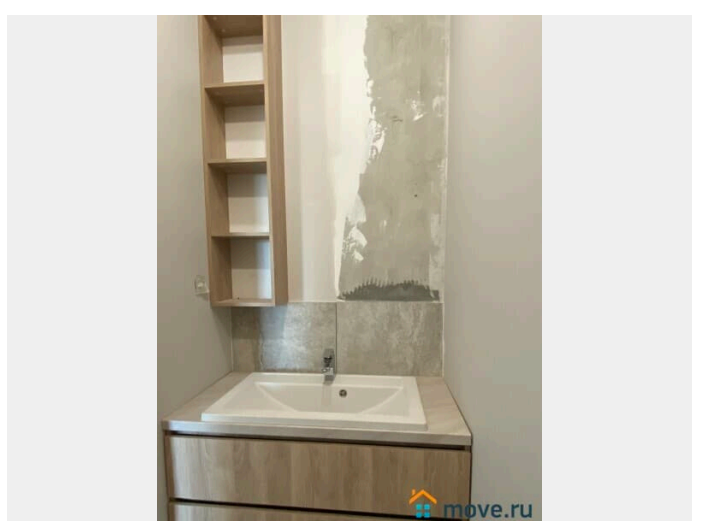
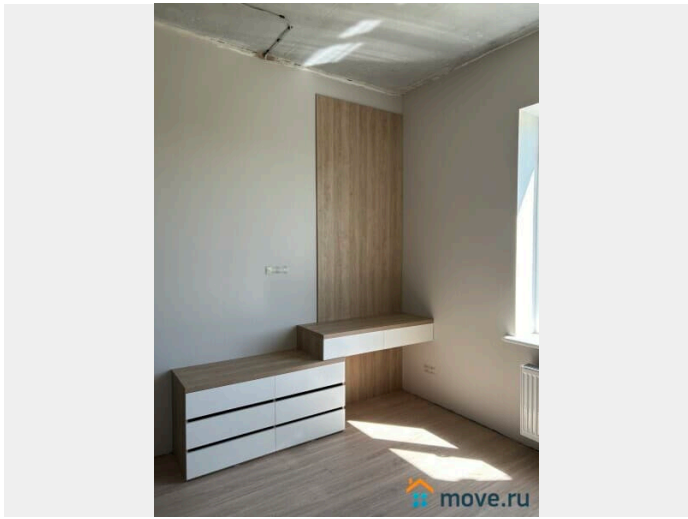
для заметок

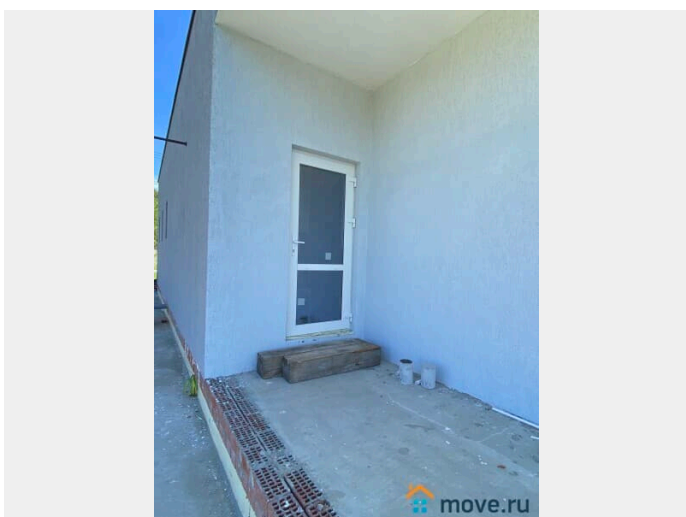
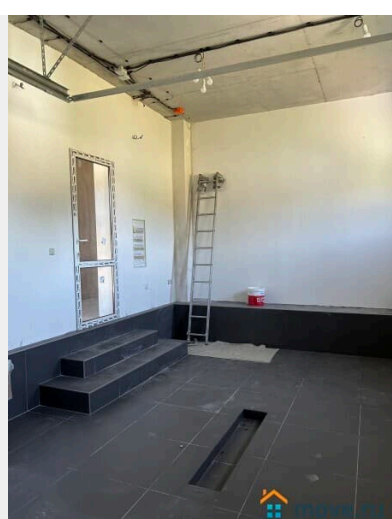
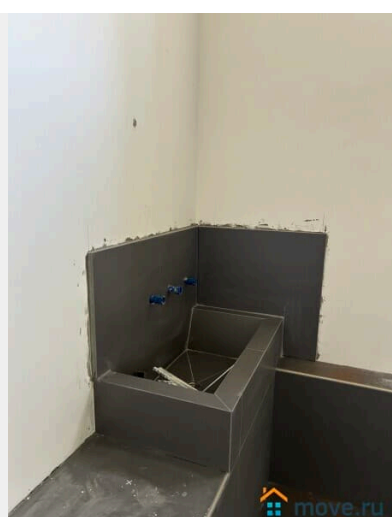
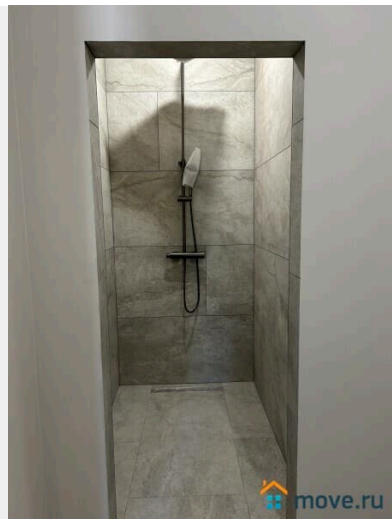
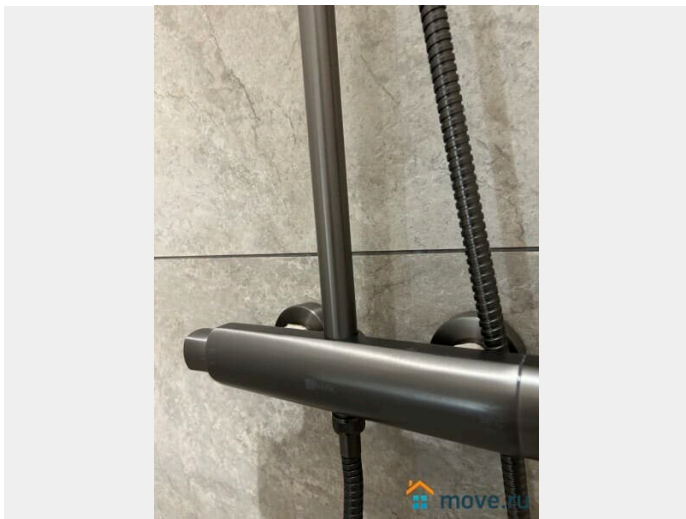


просторная гостиная кухня, три спальни, два санузла. Чудесный вид из окон на сосны. Фундамент: ростверк, монолитные перекрытия. Стены газоблок ИНСИ. Перекрытия первого этажа монолитные. Кровля плоская. Окна Rehau, система Roto (Германия). Напольное покрытие (в гостиная, коридор, санузлы, сауна, гараж) керамогранит, в спальне, кабинете, детской - ламинат. В коттедже отопление (коттедж газифицирован), электричество, канализация (септик), водоснабжение (скважина). Вся мебель в доме изготовлена на заказ, установлены двери. В доме установлена встроенная бытовая техника (холодильник, микроволновая печь, духовой шкаф, посудомоечная машина, стиральная машина, варочная поверхность). Коттеджный поселок Брусника очень живописен, находится в границах леса и перелесков. Тишинааа! Поселок находится далеко от автотрасс и железных дорог, только пение птиц и шум ветра, играющего с ветками сосен. В поселке строгий пропускной режим, поэтому запись на просмотр обязательна. В поселке работает управляющая компания: вывоз мусора, строгий пропускной режим, видеонаблюдение, уличное освещение, чистка дорог в зимнее время, поддержание общественных территорий в порядке круглогодично, обработка от клещей общественных территорий, обслуживание сетей. В поселке интернет.

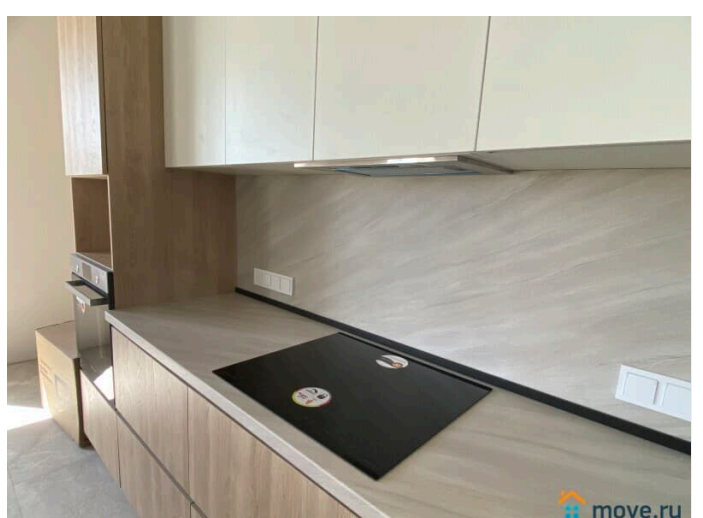
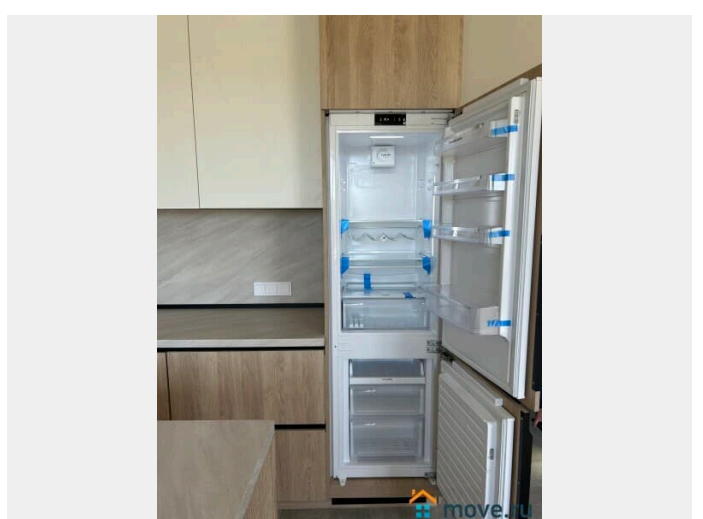
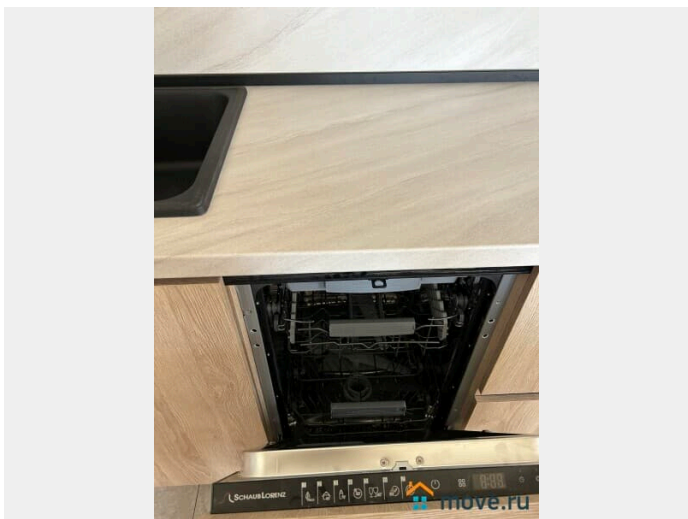
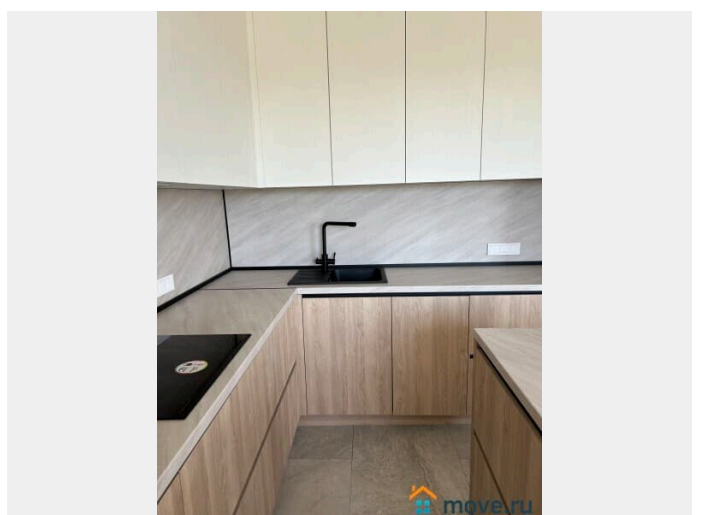


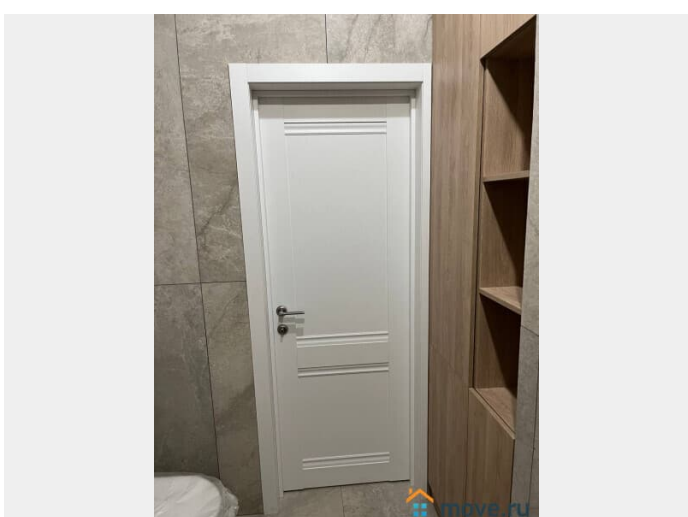
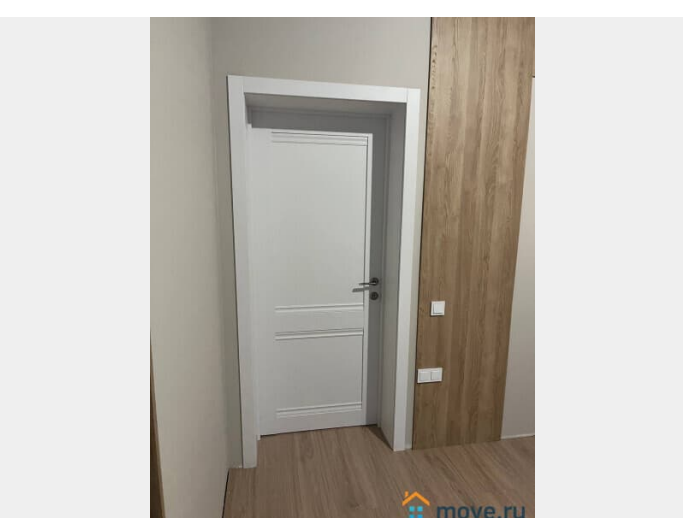
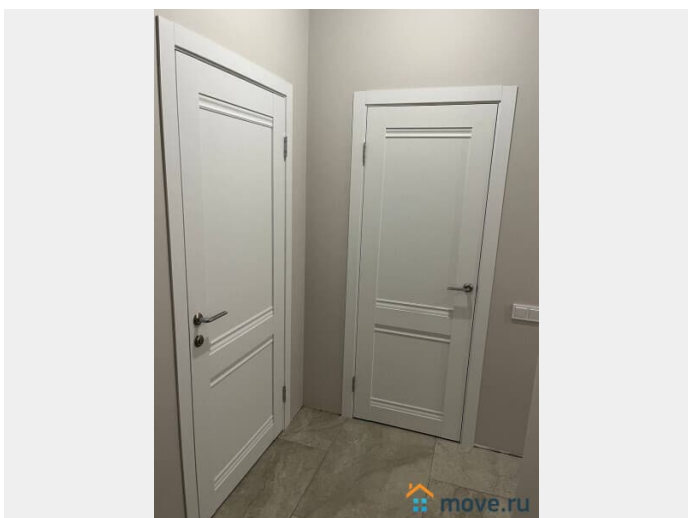
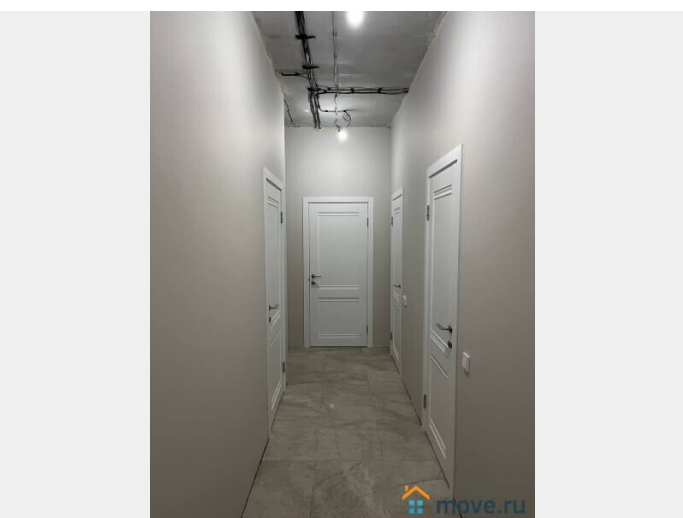
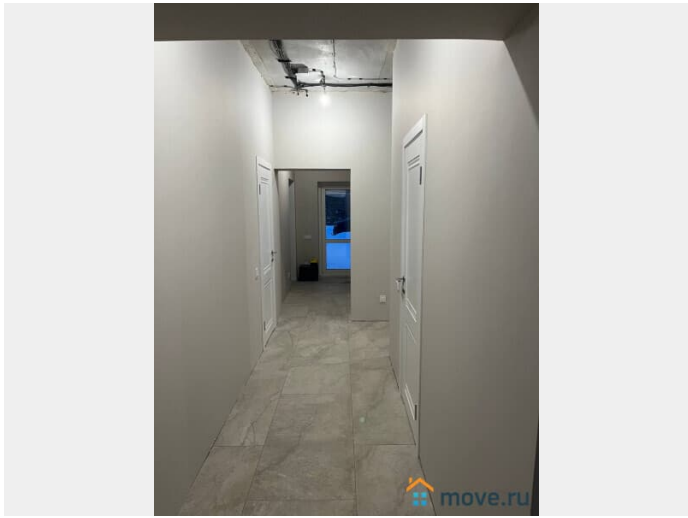
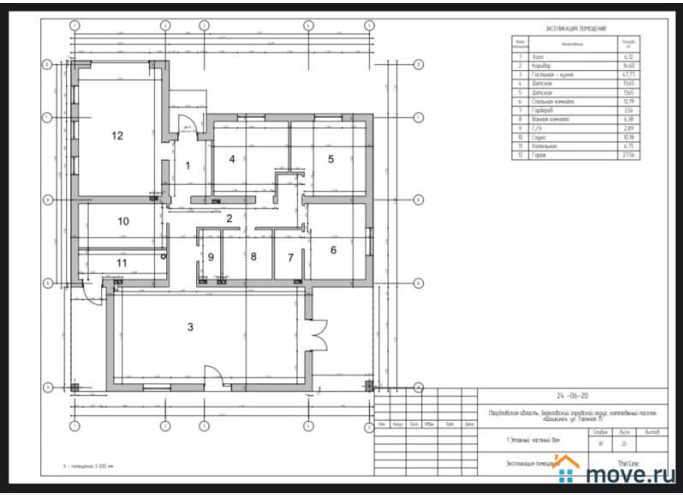


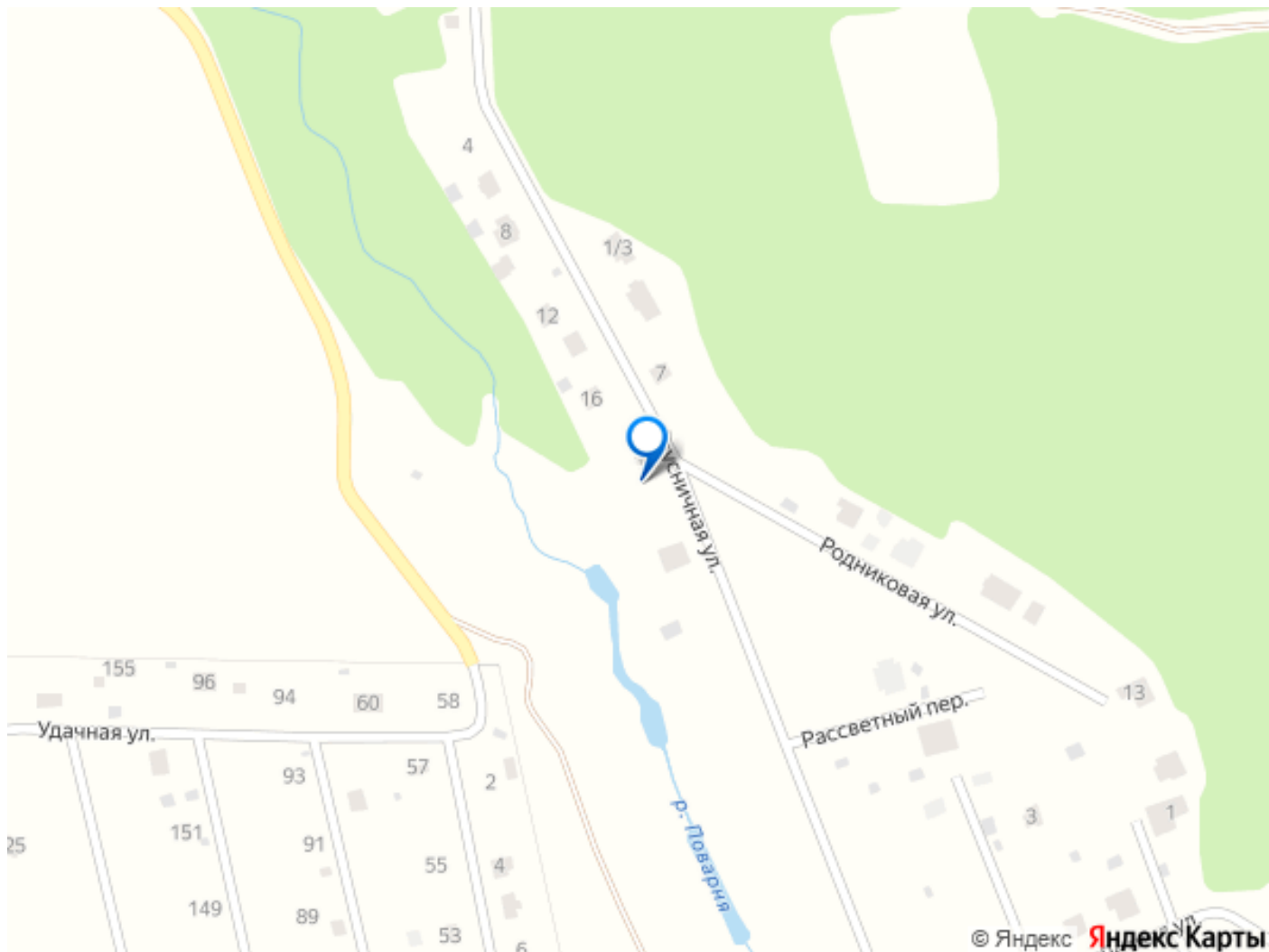












Move.ru - вся недвижимость России