

Создано: 12.09.2022 в 20:26

Обновлено: 03.02.2026 в 22:19

Екатеринбург, тракт Полевской

20 000 000 ₪

Екатеринбург, тракт Полевской

Улица

[тракт Полевской](#)

Земельные участки

Площадь участка

9700 соток

Детали объекта

Тип сделки

Продам

Раздел

[Земельные участки](#)

электричество

Описание

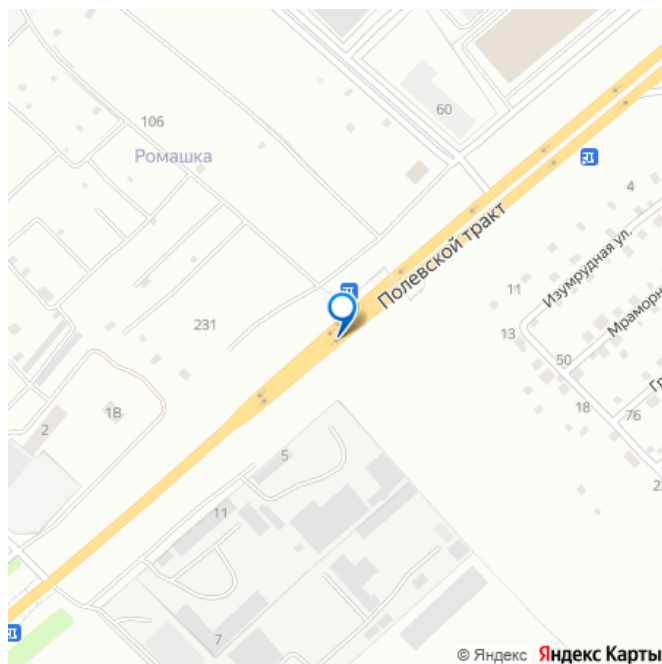
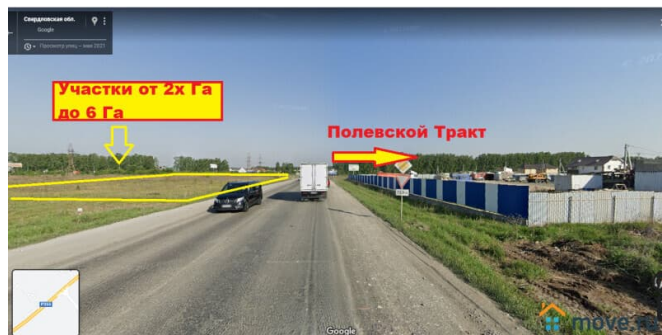
Продам участки. от 1 -го ГА.до 6 га (менее 1х Га к продаже не рассматривается) нет возможности отмежевать 0,3 Га, 0, 5 Га, 0,8 Га., ввиду отсутствия возможности организации проезда к мелким участкам). Купив 1 Га и более, при желании, новый собственник может организовать межевание, выделить проезды к участкам и продать по частям. Полевской ТРАКТ. 2,5 км от ЕКАД. (Перекресток Полевской тракт/ Дорога на пос. Сысерть). Участки расположены вдоль трассы, на Т-образном перекрестке, не доезжая 300 м до рынка Колхозный Двор. Можно использовать под склады, базы,

<https://sverdlovsk.move.ru/objects/6883234496>

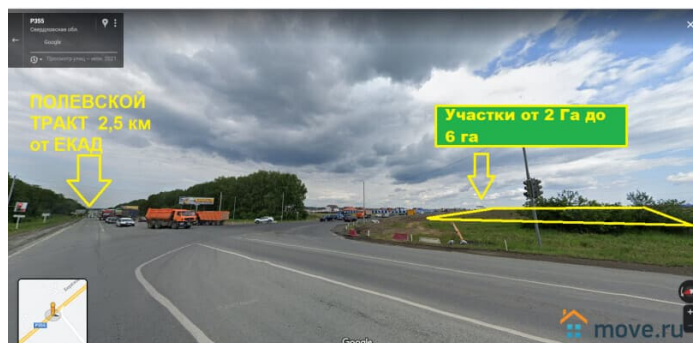
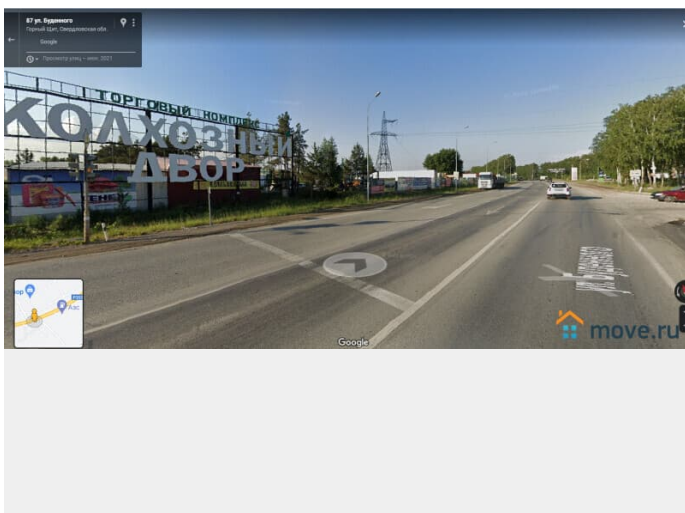
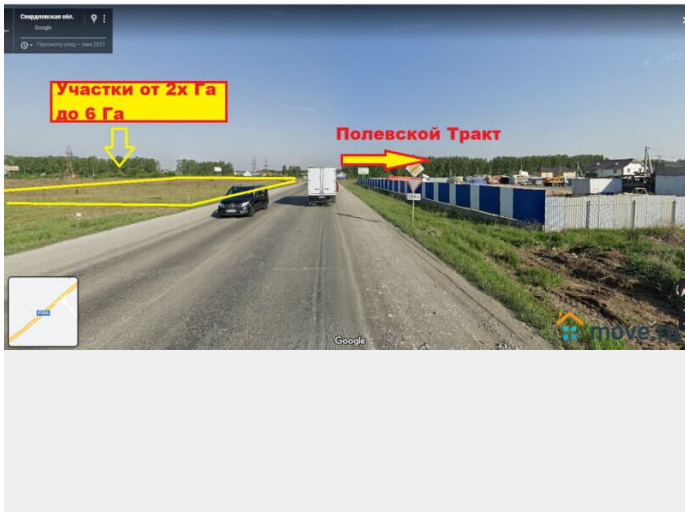
Панов Виталий Аркадьевич

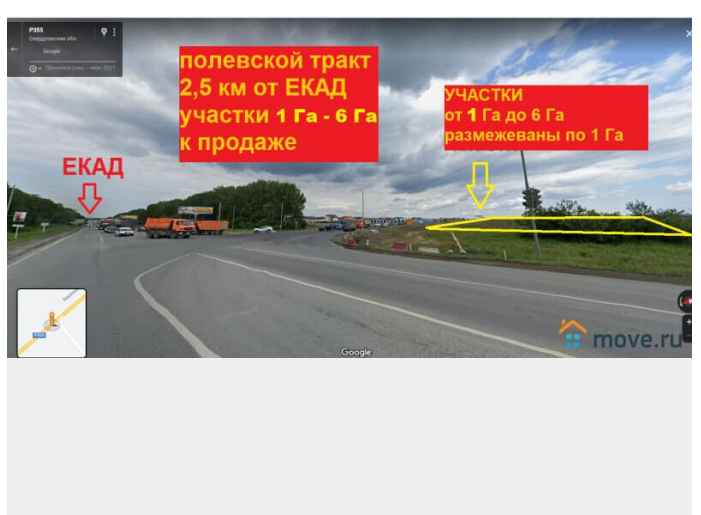
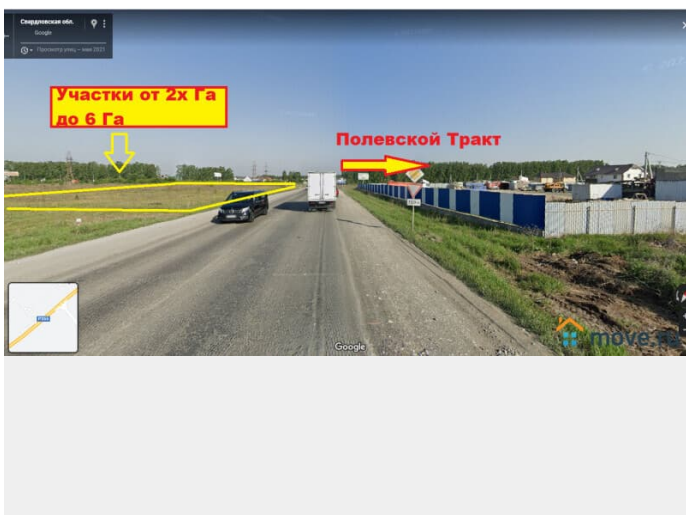
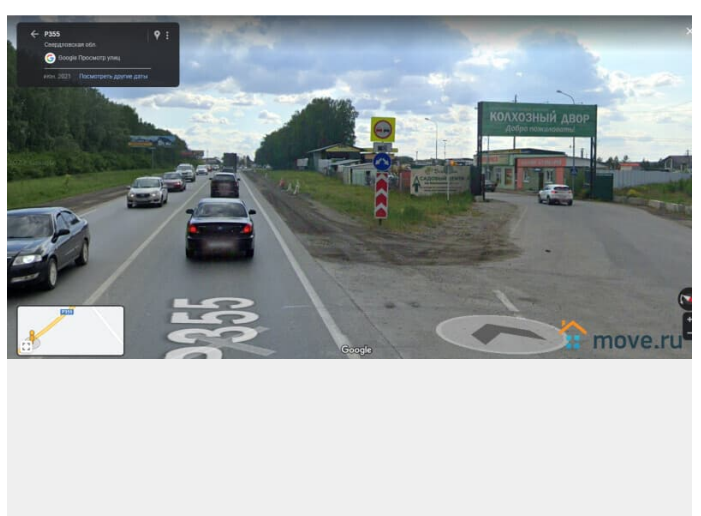
79002081001

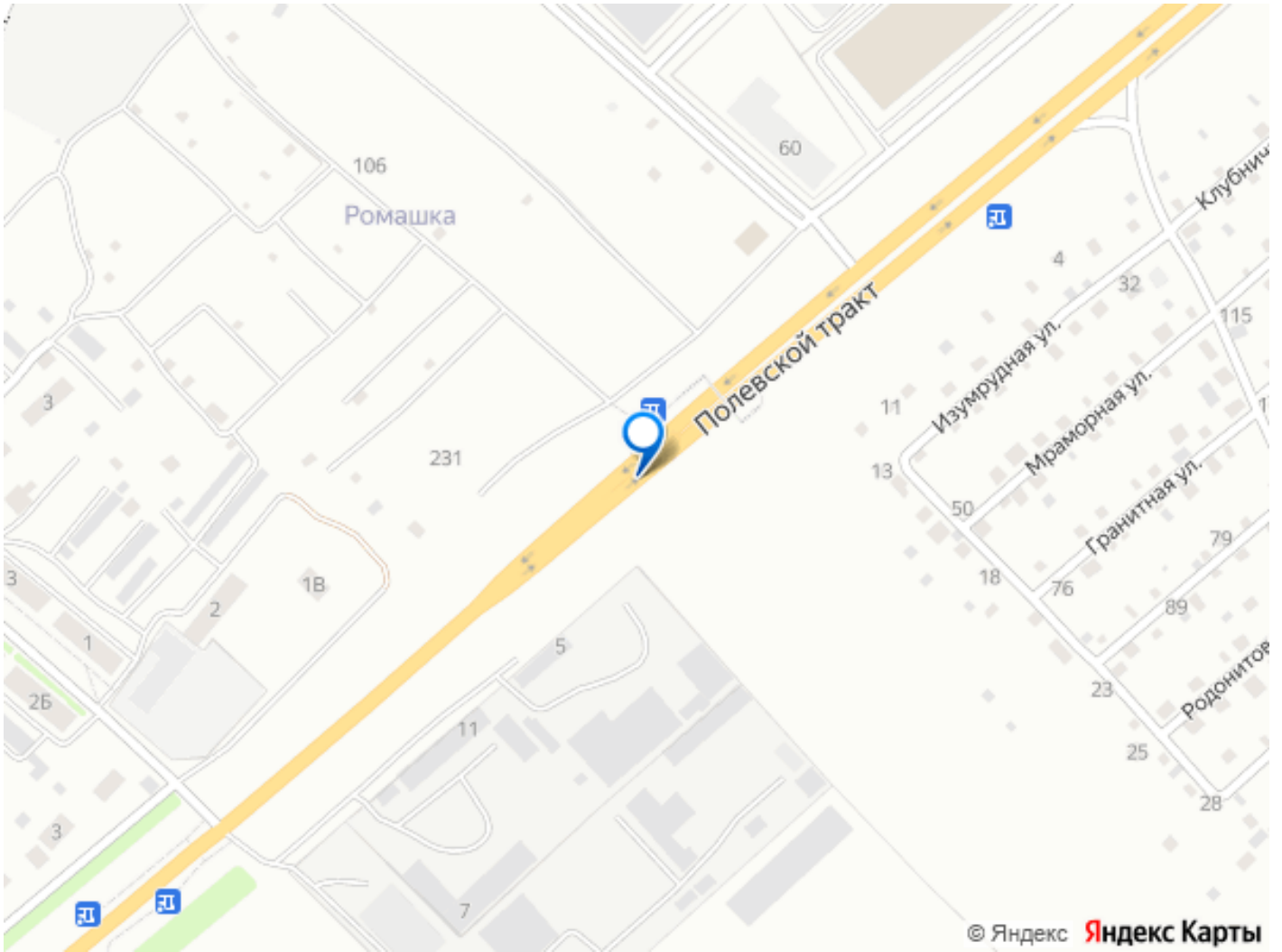
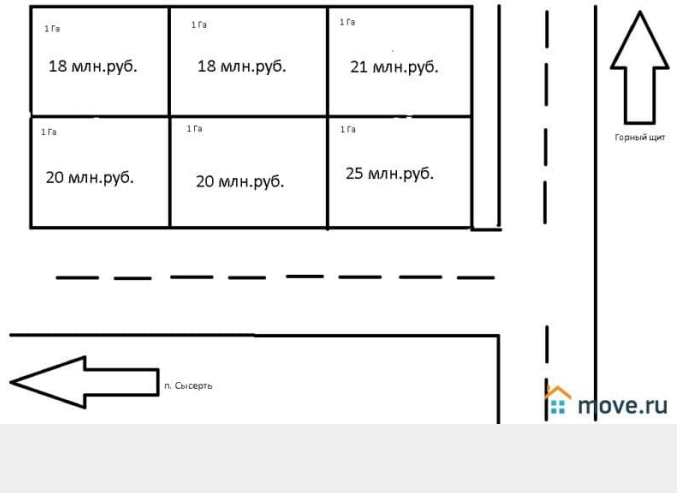
для заметок



распределительный центр. Площади от 0,97 Га . Участки 18млн.р.,20 млн.р., 21 млн.р. В зависимости от расположения участка. На данный момент назначение участков- Земли поселений, земли для сельскохозяйственного производства. Зона земель СХ-1. По соседству территории с категорией земли С-4
Условные разрешенные виды использования:
Магазины, Размещение объектов Капитального строительства ,
предназначенных для продажи товаров ,
торговая площадь которых составляет до 5000 кв.м. Минимальные налоги за землю.
Участки. оформлены в собственность.







Move.ru - вся недвижимость России