

Создано: 17.04.2023 в 15:14

Обновлено: 14.01.2026 в 06:26

Екатеринбург, улица Гурзуфская, д. 16

22 200 000 ₽

Екатеринбург, улица Гурзуфская, д. 16

Улица

[улица Гурзуфская](#)

Квартира

Количество комнат

3

Высота потолков

3 м

Жилая площадь

107 м²

Площадь кухни

15 м²

Общая площадь

161 м²

Этаж

3/16

Детали объекта

Тип сделки

Продам

Раздел

[Квартиры](#)

Строение

Кирпичное

Тип комнат

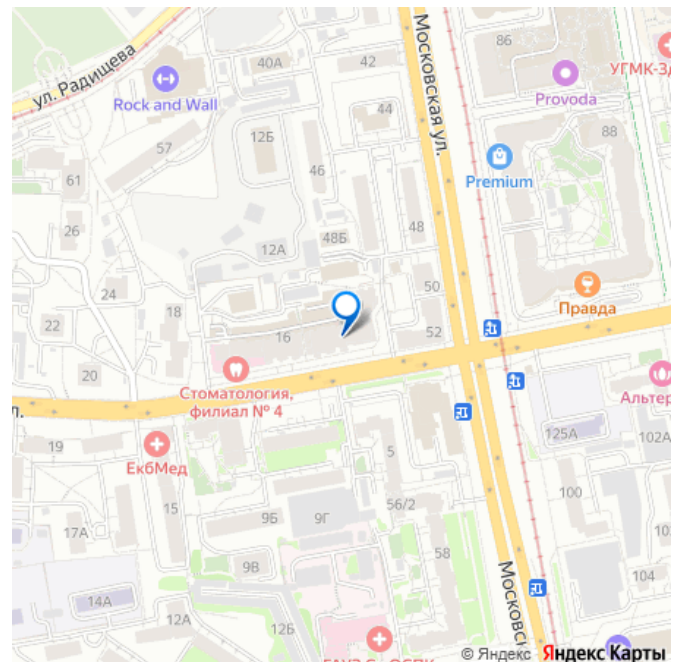
смежно-раздельные

<https://sverdlovsk.move.ru/objects/6899379222>

**Светлана Полозова, АН Дом
Недвижимости**

79086315339

для заметок



Тип балкона

лоджия

Тип санузла

два

Покрытие пола

паркет

Вид из окна

во двор

Ремонт

косметический

Год постройки

1998 г.

Покупка в ипотеку

да

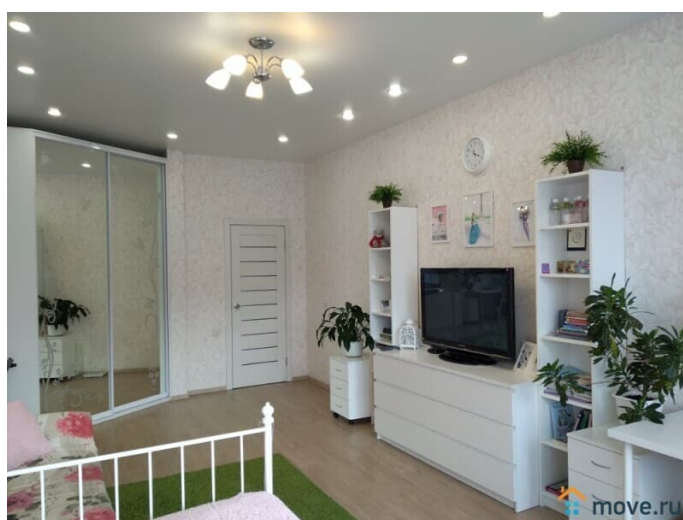
возможна ипотека, возможен торг, интернет, лифт,
парковка, охрана

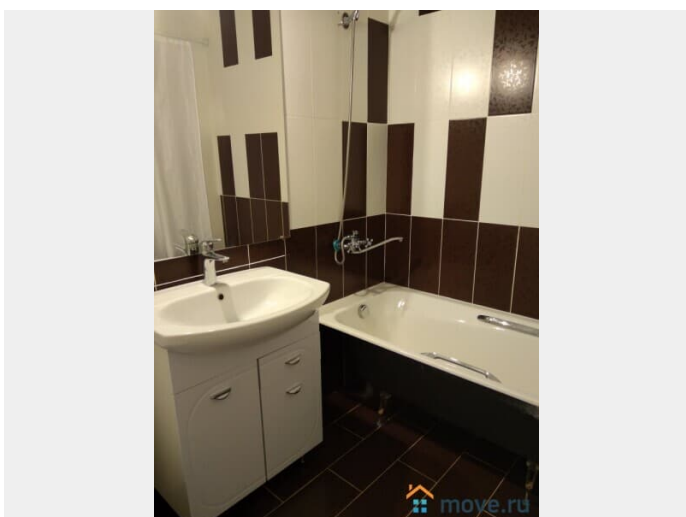
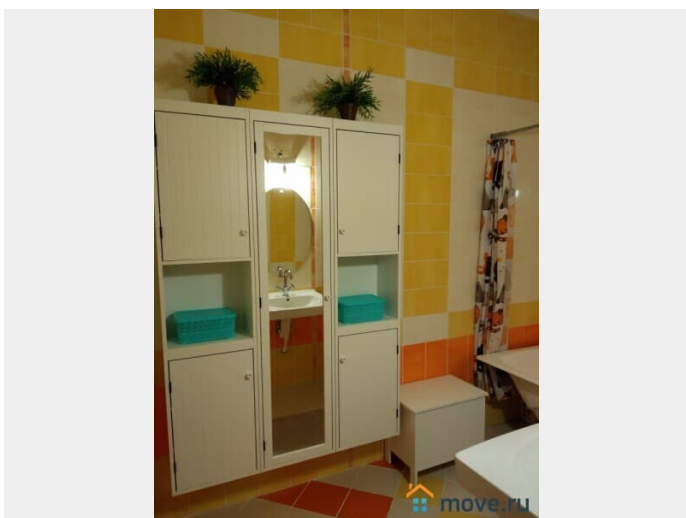
Описание

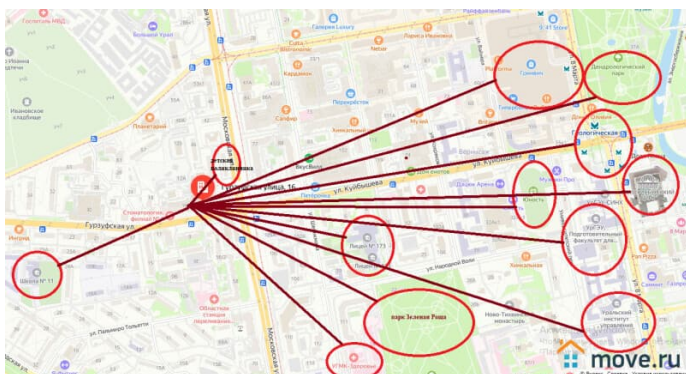
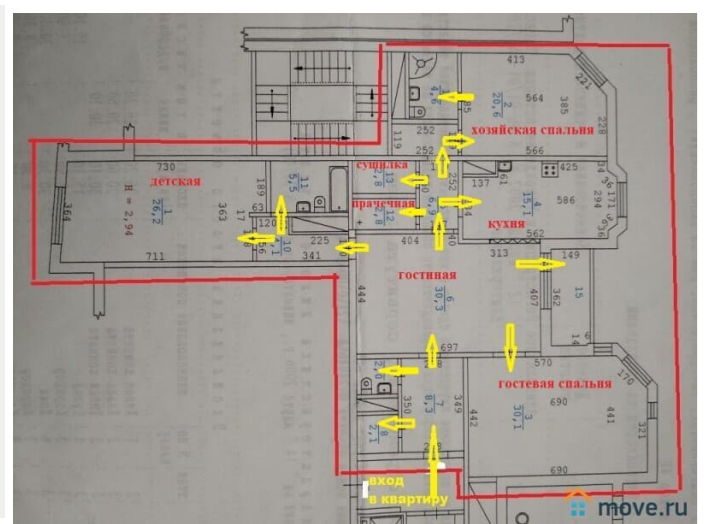
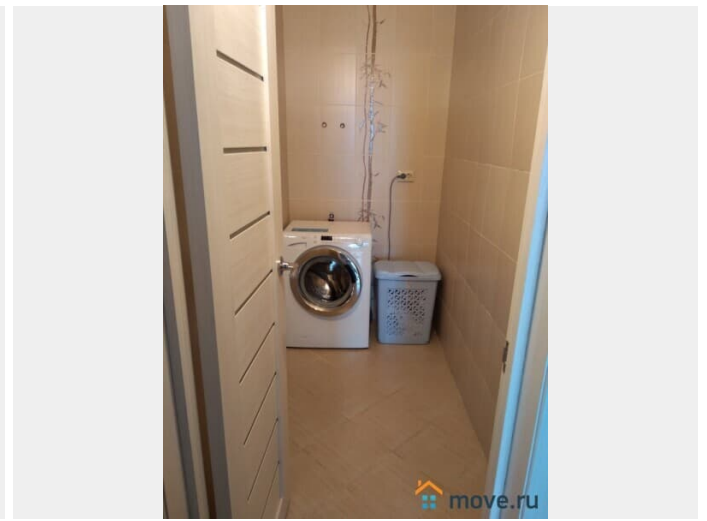
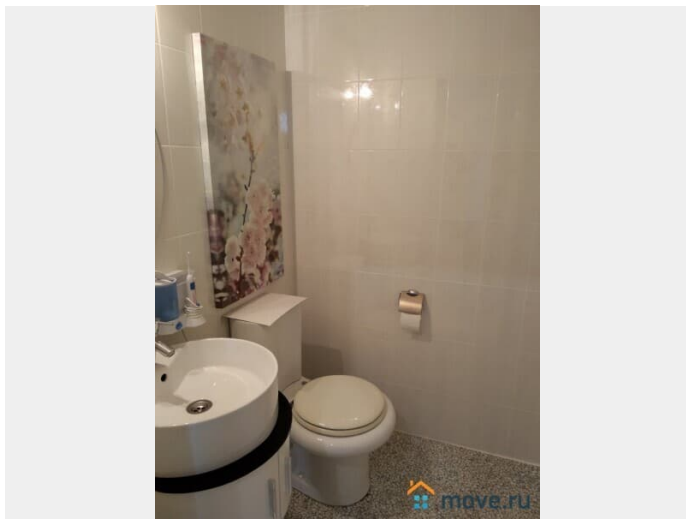
Агентство Дом Недвижимости продает просторную 3-комнатную (фактически 4-х) квартиру в шаговой доступности от исторического центра города Екатеринбурга на пересечении улиц Гурзуфская - Московская - Куйбышева. Плюсы дома: - Кирпичный элитный дом! Европроект совместно с болгарскими специалистами. Таких домов в Екатеринбурге всего два! - Закрытый двор, охрана на въезде, видеонаблюдение, подземный и наземный паркинг. - Всегда есть парковочные места во дворе. - Малое количество квартир, а значит и соседей. В зависимости от секции и этажа количество их составляет от 2 до 4. - Соседи все статусные, солидные и дружелюбные. - Дом обслуживает свое ТСЖ. Плюсы квартиры:

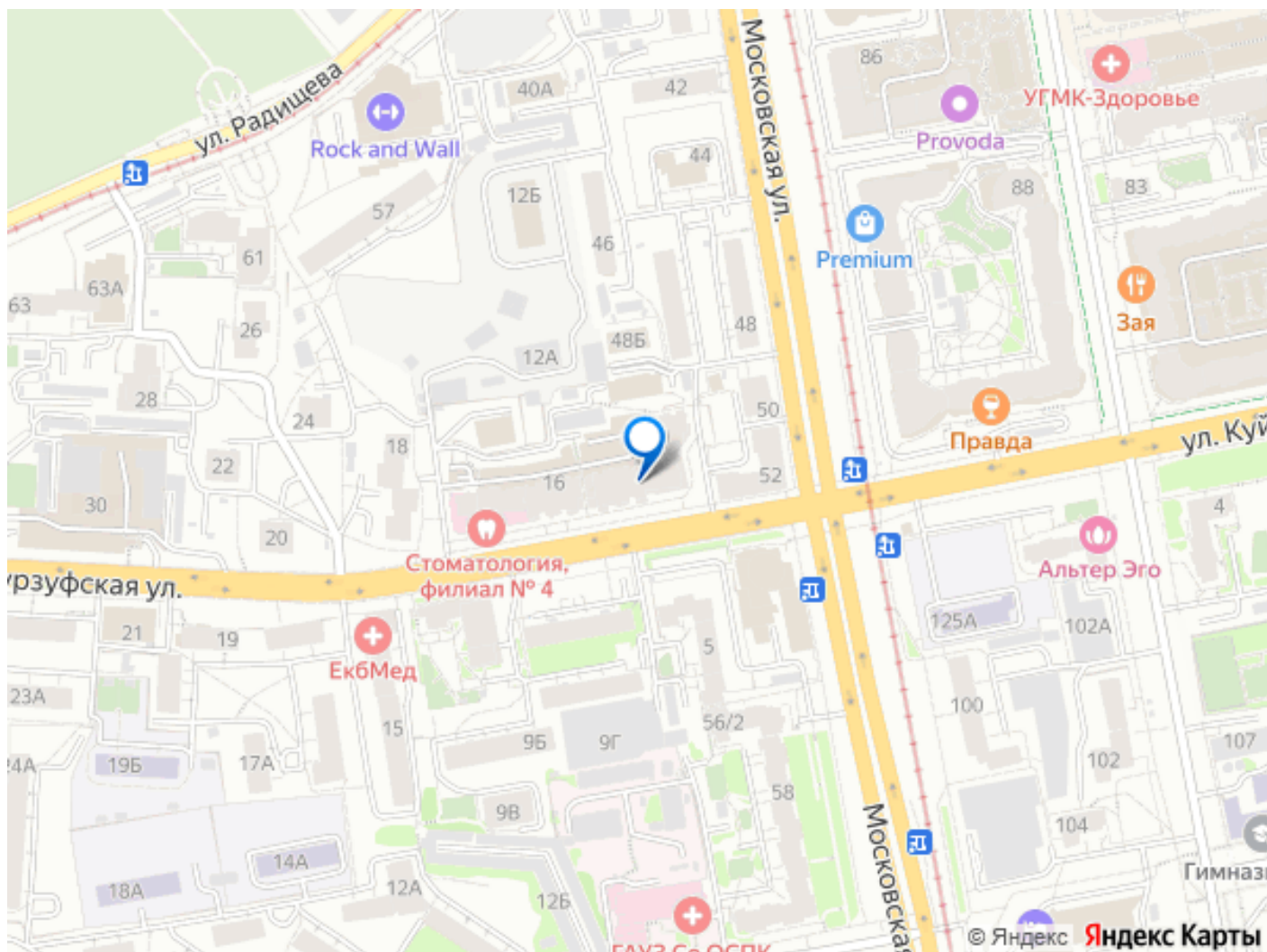
- Комфортный 3-й этаж. - Все окна выходят во двор, кроме одного. - Эргономичная и комфортная планировка: гостевая спальня 30 кв.м, родительская спальня 20 кв.м (со своей отдельной ванной), детская комната 26 м.кв. (со своей отдельной ванной), общая гостиная 30 кв.м., отдельная кухня 15 кв.м., а также в квартире имеется кладовая, прачечная, помещение для сушки белья и гостевой санузел. Плюсы местоположения - все в пешей доступности: - 15 минут до центра города. - Парк Зеленая роща. - Спортивный комплекс «Юность». - Три торговых центра: ТРЦ «Гринвич», «Алатырь», «Фан-Фан». - Дворец спорта. - Цирк. - Дендропарк. - Медицинские учреждения: Детская поликлиника, УГМК ЗДОРОВЬЕ, Семейный доктор и пр. - Детские сады. - Средние учебные заведения: школа № 11 с углубленным изучением отдельных предметов, математическая гимназия № 5, горный лицей № 173, а также рядом с Гринвичем школа № 2. - Высшие учебные учреждения: УРГЭУ-СИНХ, Уральский институт управления. - Музыкальная и художественная студии (как для детей, так и для взрослых). - Другие объекты социального и культурного значения, необходимые для комфортного проживания. - Все виды транспорта: МЕТРО ст. «Геологическая», трамваи, автобусы, троллейбусы, маршрутное такси. - Отличная автомобильная развязка, которая позволяет быстро добраться в любую точку города, а также имеет прекрасный выезд на Ново-Московский тракт. Рассказывать обо всех достоинствах данной квартиры можно еще очень много, но лучше приходите на просмотр! Вы влюбитесь в нашу квартиру с первого взгляда! Именно про такие объекты говорят – домашний очаг, в который хочется быстрее вернуться, где бы

ты ни был! Если у Вас есть своя квартира, то мы поможем с ее продажей. А если Вам нужна ипотека, то мы сможем помочь получить ее одобрение на самых выгодных условиях в любом банке. Реальному покупателю – хороший торг!









Move.ru - вся недвижимость России