

Создано: 02.04.2026 в 21:37

Обновлено: 02.04.2026 в 21:37

Екатеринбург, улица Шефская, д. 103

2 500 ₽

Екатеринбург, улица Шефская, д. 103

Улица

[улица Шефская](#)

Квартира

Количество комнат

1

Жилая площадь

20 м²

Площадь кухни

15 м²

Общая площадь

40 м²

Этаж

10/10

Детали объекта

Тип сделки

Сдаю

Раздел

[Квартиры на сутки](#)

Тип комнат

раздельные

Тип балкона

балкон

Тип санузла

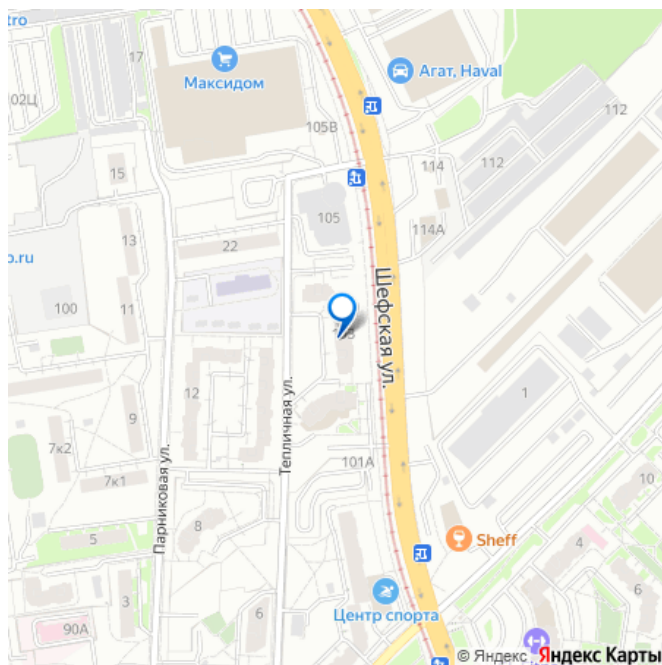
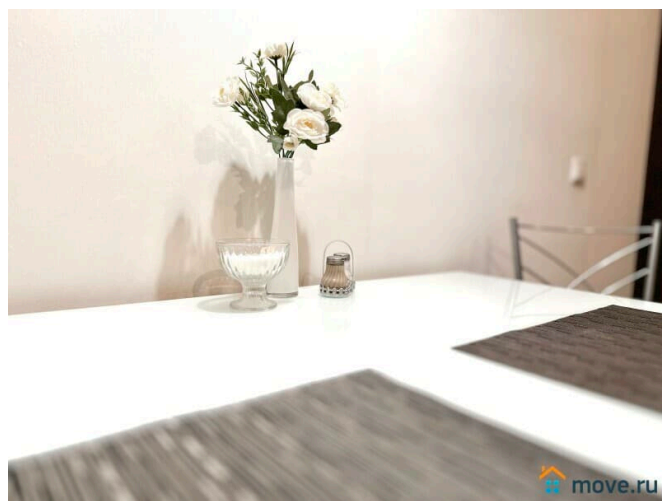
совмещенный

<https://sverdlovsk.move.ru/objects/9293097300>

Хайруллин Радик

79126988407

для заметок



Покрытие пола

ламинат

Вид из окна

во двор

Ремонт

дизайнерский

Заселение с детьми

да

Заселение с животными

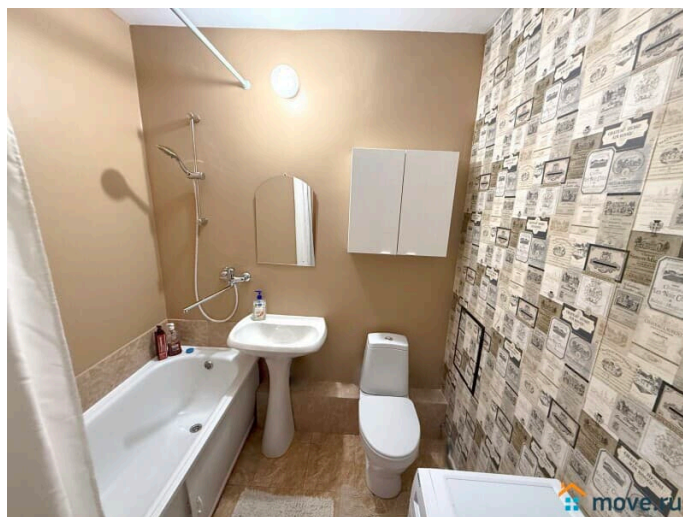
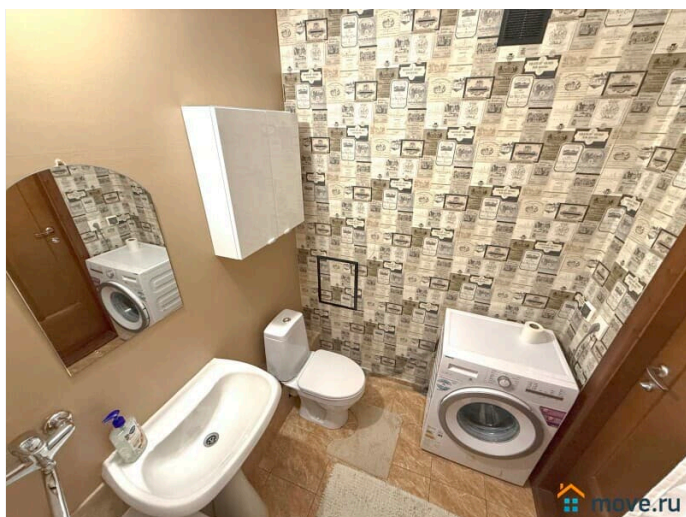
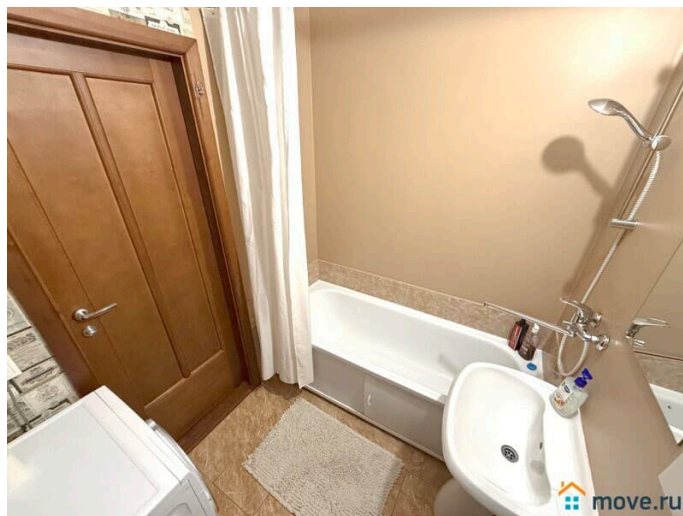
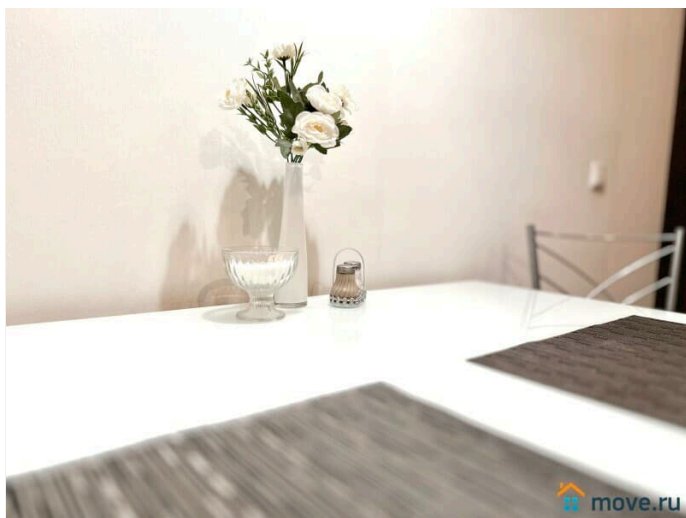
да

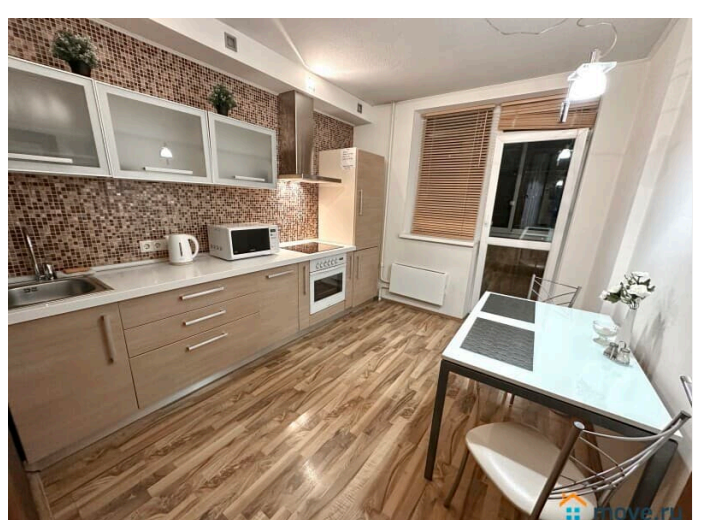
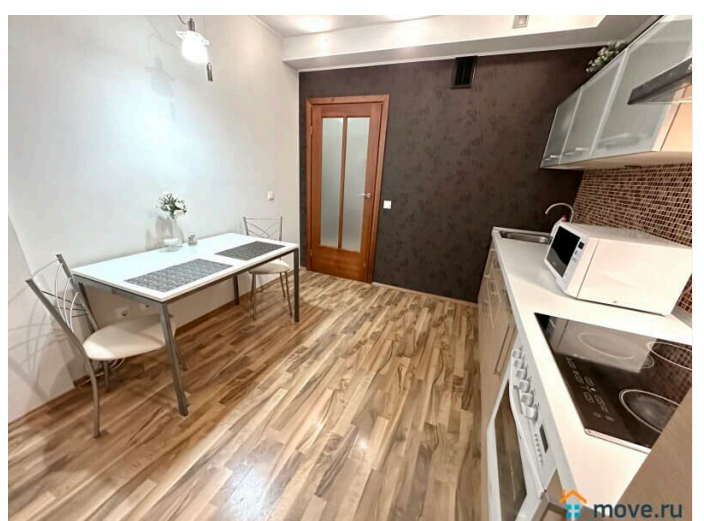
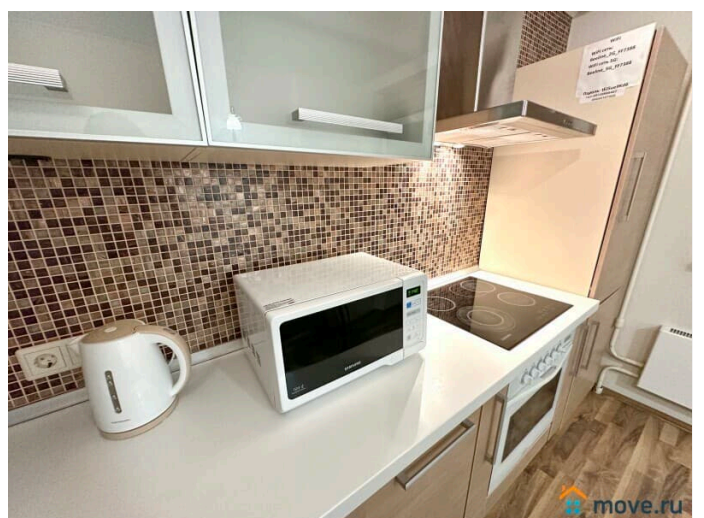
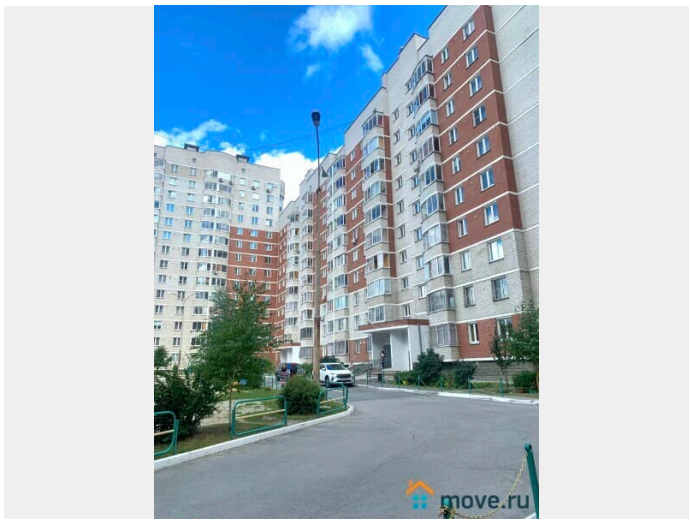
интернет, мебель, мебель на кухне, телевизор, стиральная машина, холодильник, лифт, парковка, охрана

Описание

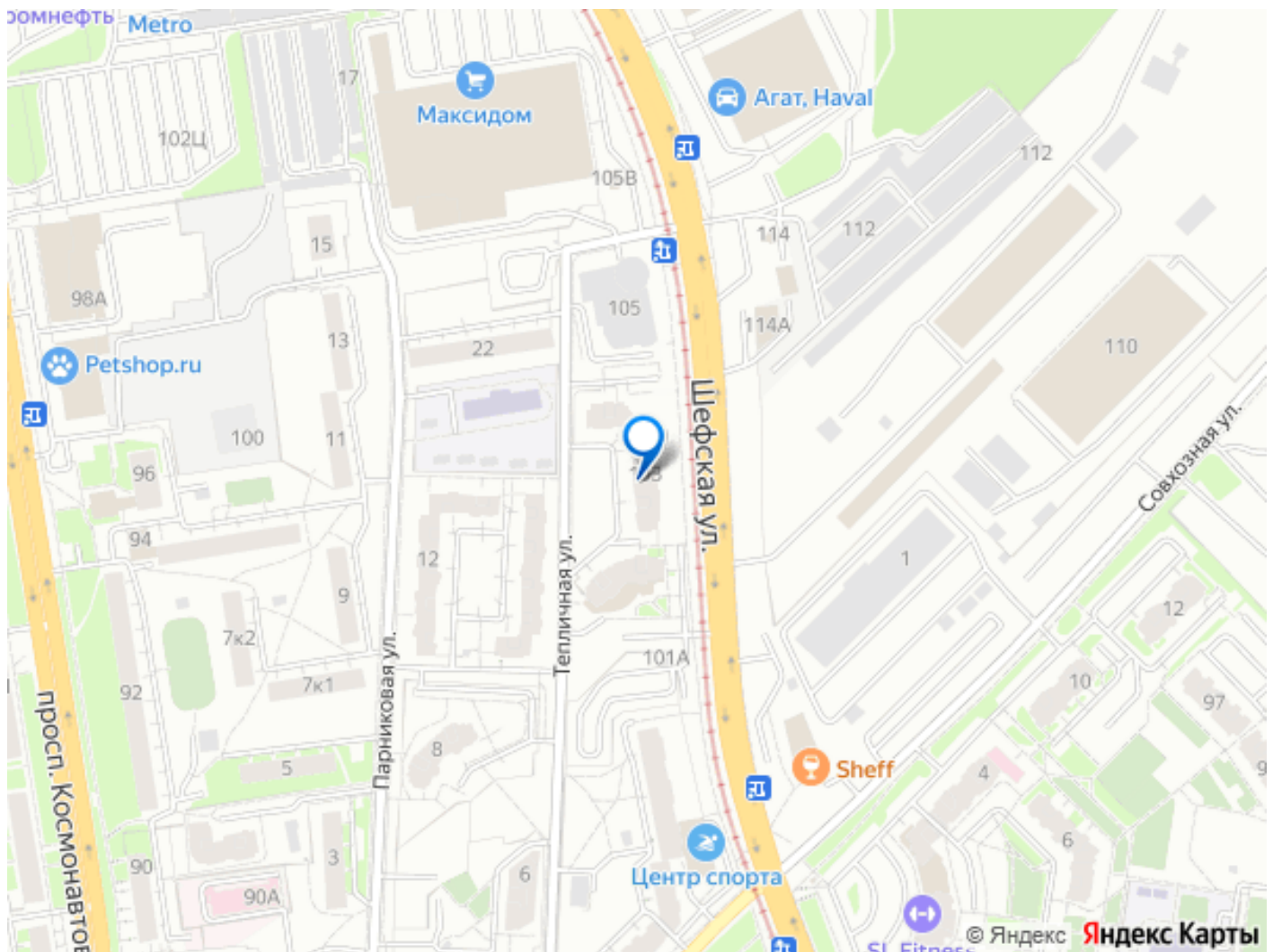
1к квартира в микрорайоне Эльмаш на часы, дни, недели, месяц. Выезд из города с сторону Верх.Пышмы, Нижнего Тагила, Серова, в любую часть города Екатеринбурга. До центра 5-10 мин на авто. Квартира рядом со станцией метро Проспект Космонавтов, в шаговой доступности ?Расчётное время: ?Заезд после 14:00 « по готовности» ?Выезд до 12:00 ?Бесконтактное заселение, в удобное время при наличие свободных мест. Залог -2000? За животных дополнительная оплата ?. Залог за животных больше обычного За курение ? в квартире залог не возвращается Гости после 23:00 оплачивается -500? с человека ??Шумные гости, не приветствуются. ??Категория 25+ ?ТЦ "Веер Молл" ? станция метро «Проспект Космонавтов» ?ТЦ «МЕТРО» ?Максидом ?Атлантик Про ?Июль Авто ?в/ч 34081 ?Завод УЗТМ — 600м?Завод имени Калинина — 1000м. ?Институт МВД на Калинина, 64 — 1000м. ?Институт МВД на Корепина, 1 — 500м. ?УргППУ — 600м. ? УргПУ — 1000м

?Уральский юридический институт МВД
России ?СКБ -банк Арена ?Детская больница
№15 ?Район Уралмаш, Эльмаш В ПЕШЕЙ
ДОСТУПНОСТИ: ?Парк Победы ?лесопарк
Пышминские озера ?Белая башня ?
Экологическая тропа Кузнецова ?Верхняя
Пышма: музей военной и трафайной
техники-бкм по прямой на "Лёвике".
????Кольцевая трасса ЕКАД: Выезд из города
в сторону г. Верхняя Пышма, Березовский,
Среднеуральск, Нижнего Тагила, Серов. На
тракт : Режевской, Невьянский, Березовский,
Верхотурский. Балтымское шоссе.?????? НЕ
допускается проведение мероприятий, НЕ
сдаем лицам моложе 25 лет. Работаем с юр.
лицами за наличный и безналичный расчет.
Предоставляем весь пакет документов. За
оставленные вами вещи, ответственность не
несу ??????









Move.ru - вся недвижимость России