

🕒 Создано: 30.12.2025 в 16:47

🔄 Обновлено: 30.12.2025 в 16:47

Камышлов, улица Северная, д. 65А

17 000 000 ₺

Камышлов, улица Северная, д. 65А

Улица

[улица Северная](#)

Готовый бизнес

Общая площадь

14600 м²

Детали объекта

Тип сделки

Продам

Раздел

[Коммерческая недвижимость](#)

возможен торг

Описание

Продажа готового бизнеса площадью 14600 м² расположенный по адресу Камышлов, ул. Северная, 65А, цена 29 000 000 руб.

Продается производственно- складской комплекс в г.Камышлов, ул. Северная 65А.

Состоит из двух ангаров, производственного

цеха и трех земельных участков. 1) Два ангара, площадь каждого по 450 м²,

кадастровый номер: 66:46:0000000:500;

66:46:0000000:1649, соединяются между

собой и каждый имеет отдельный вход (высота въездных ворот 4м., ширина 4м.).

Высота ангаров 7,2 м., размеры 15м.*30м.,

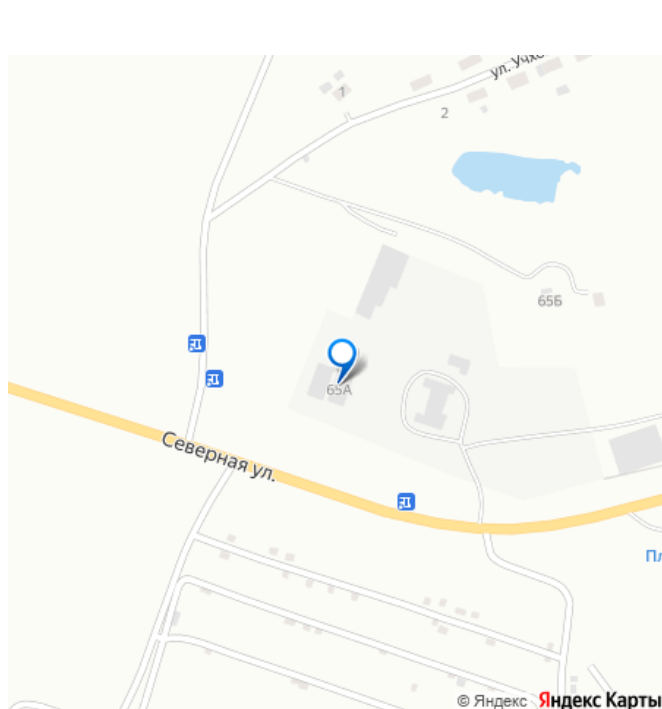
объем 3289м³. 2) Земельный участок

<https://sverdlovsk.move.ru/objects/9287728305>

Наталья

79122710743

для заметок



кадастровый номер - 66:46:0108003:23.

Площадь - 8277 м2. Категория земель - земля населенных пунктов. Разрешенное использование: под объект промышленности.

3) Производственное здание (цех), площадью 986,8 м2., кадастровый номер -

66:46:0000000:501. В нем расположен кабинет, бытовые помещения, санузел. Пол бетонный (беспылевая тратуарная плитка).

На территории цеха находится Салон интерьерных решений (мебельное производство). 4) Земельный участок,

кадастровый номер - 66:46:0108003:0308.

Площадь - 1872 м2 Категория земель - земля населенных пунктов. Разрешенное использование: под объект промышленности.

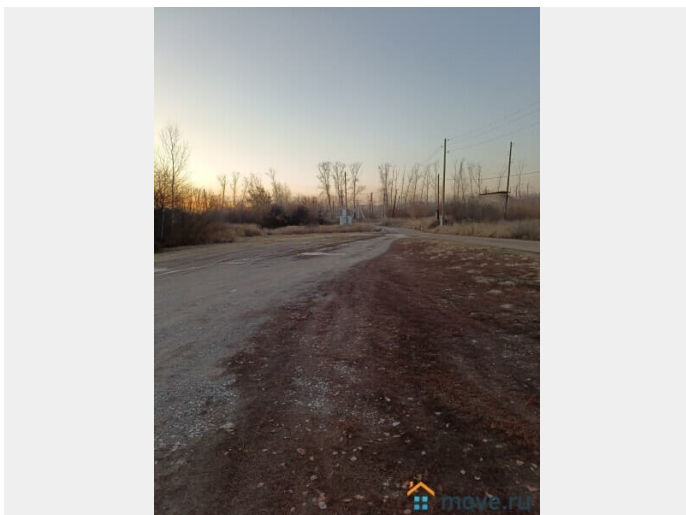
5) Земельный участок, площадь 4450 м2, в долгосрочной аренде. Категория земель - земля населенных пунктов. Разрешенное использование: под объект промышленности (мебельный цех). - Возможная мощность

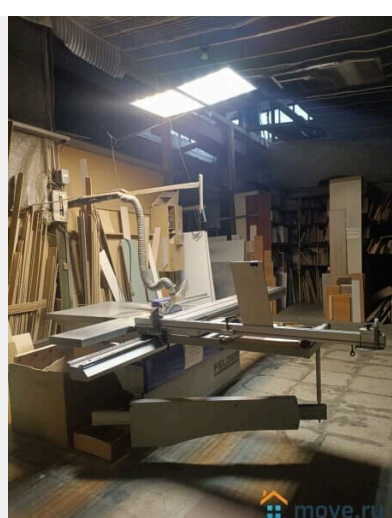
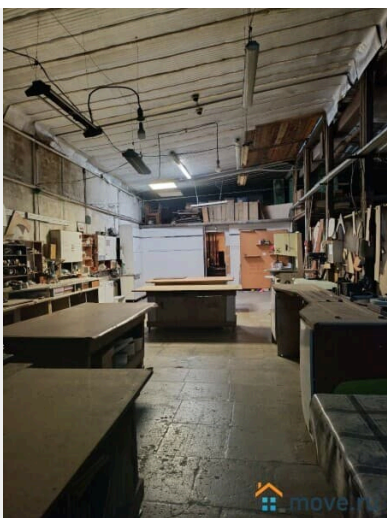
электросети 185 КВт. - Электроэнергия 380в - Центральное водоснабжение и канализация, автономное (котельное) отопление. На воду поставлены счетчики. - Обслуживание пожарной сигнализации. - Договор со спецавтобазой на вывоз мусора, контейнер на территории комплекса. - Интернет.

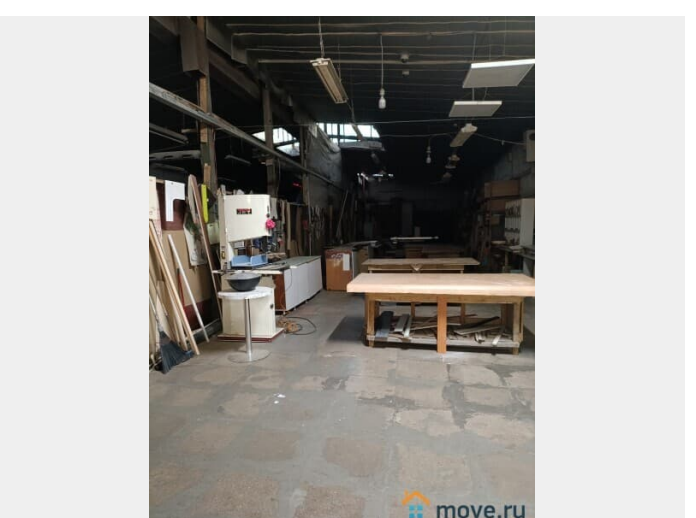
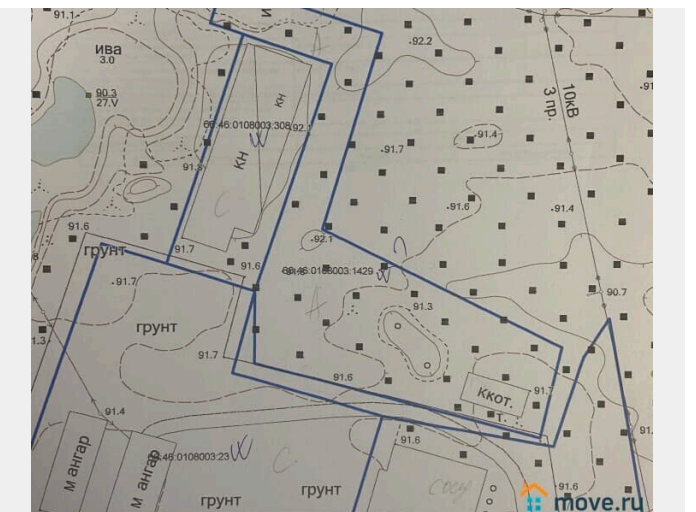
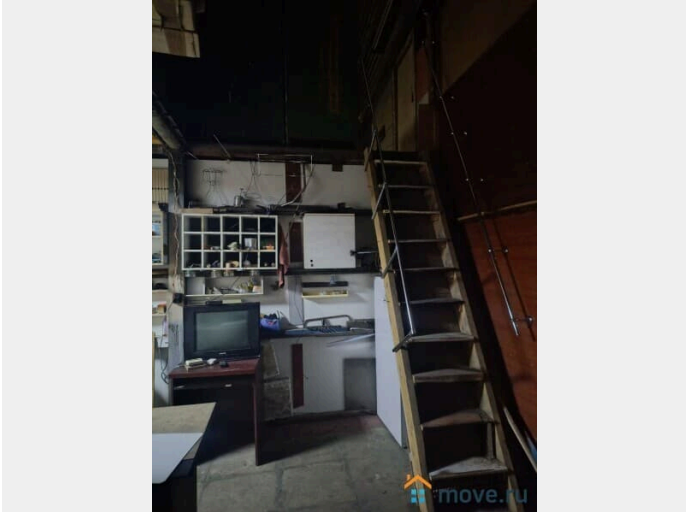
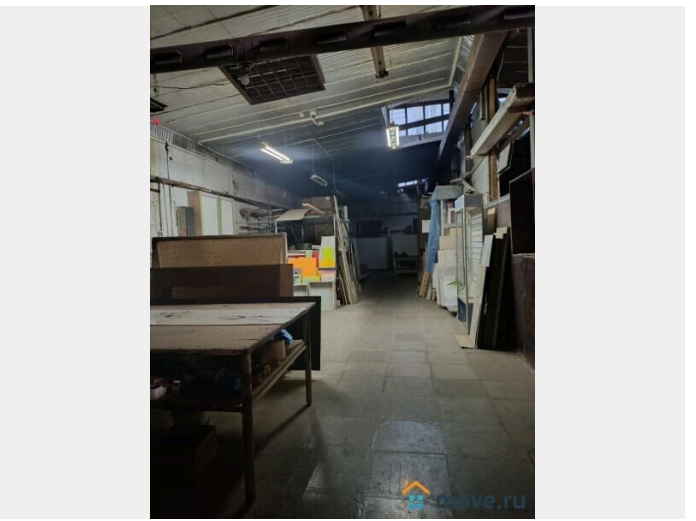
Оборудование и транспорт: кран-генератор (30Вт), ЗИЛ для работы по территории комплекса, ленточная пилорама для бревен, форматно-раскроечный станок, кромочный станок с ручной подачей, новый мембранно-вакуумный пресс для изготовления мебельных фасадов, ленточный станок для обработки стекла, вилочный погрузчик Львовец грузоподъемностью 5 тонн и другое.

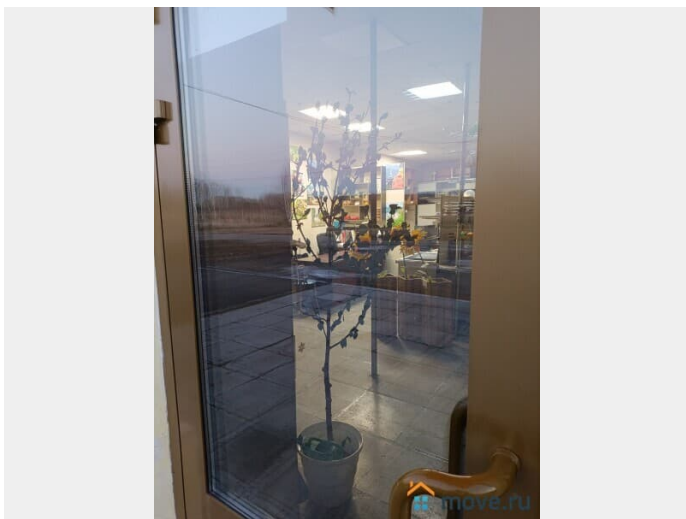
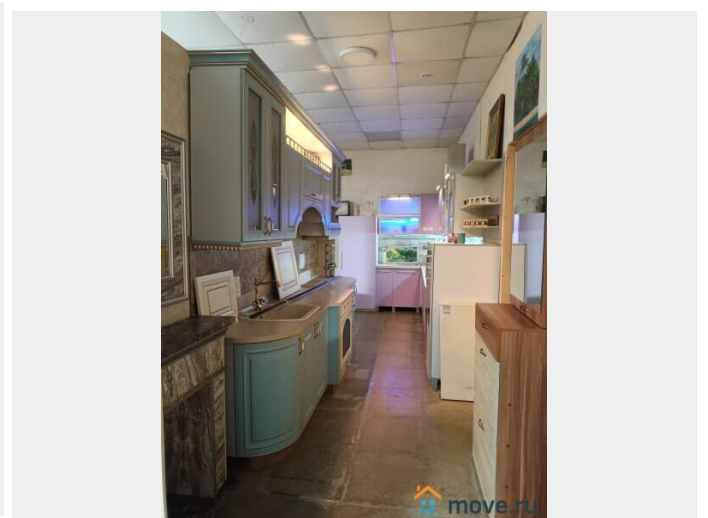
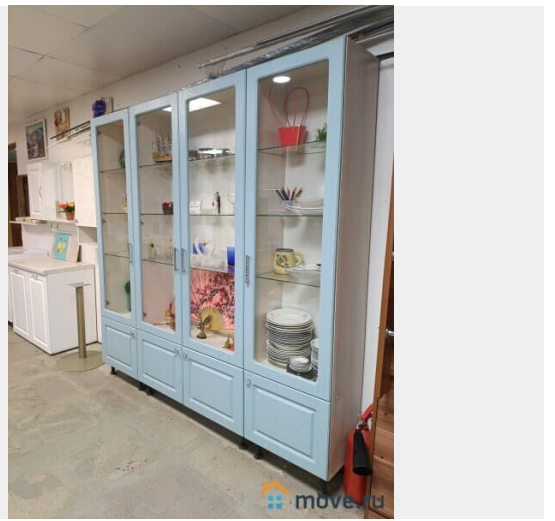
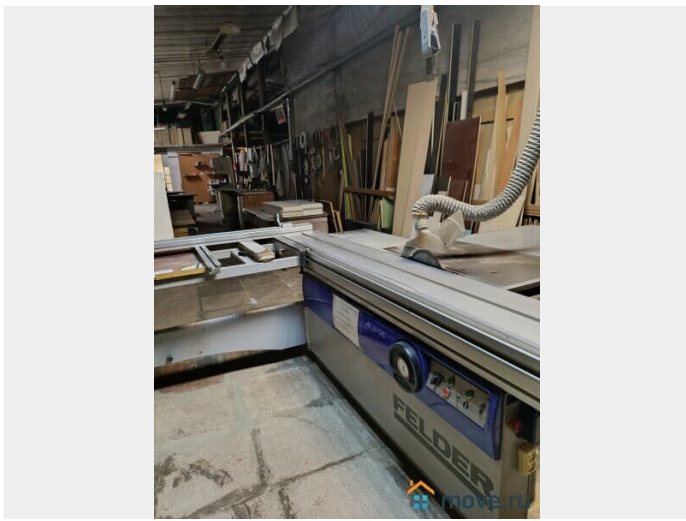
Территория комплекса огорожена по всему периметру забором, видеонаблюдение в цехах и на улице, есть отдельное нестационарное помещение для охраны.

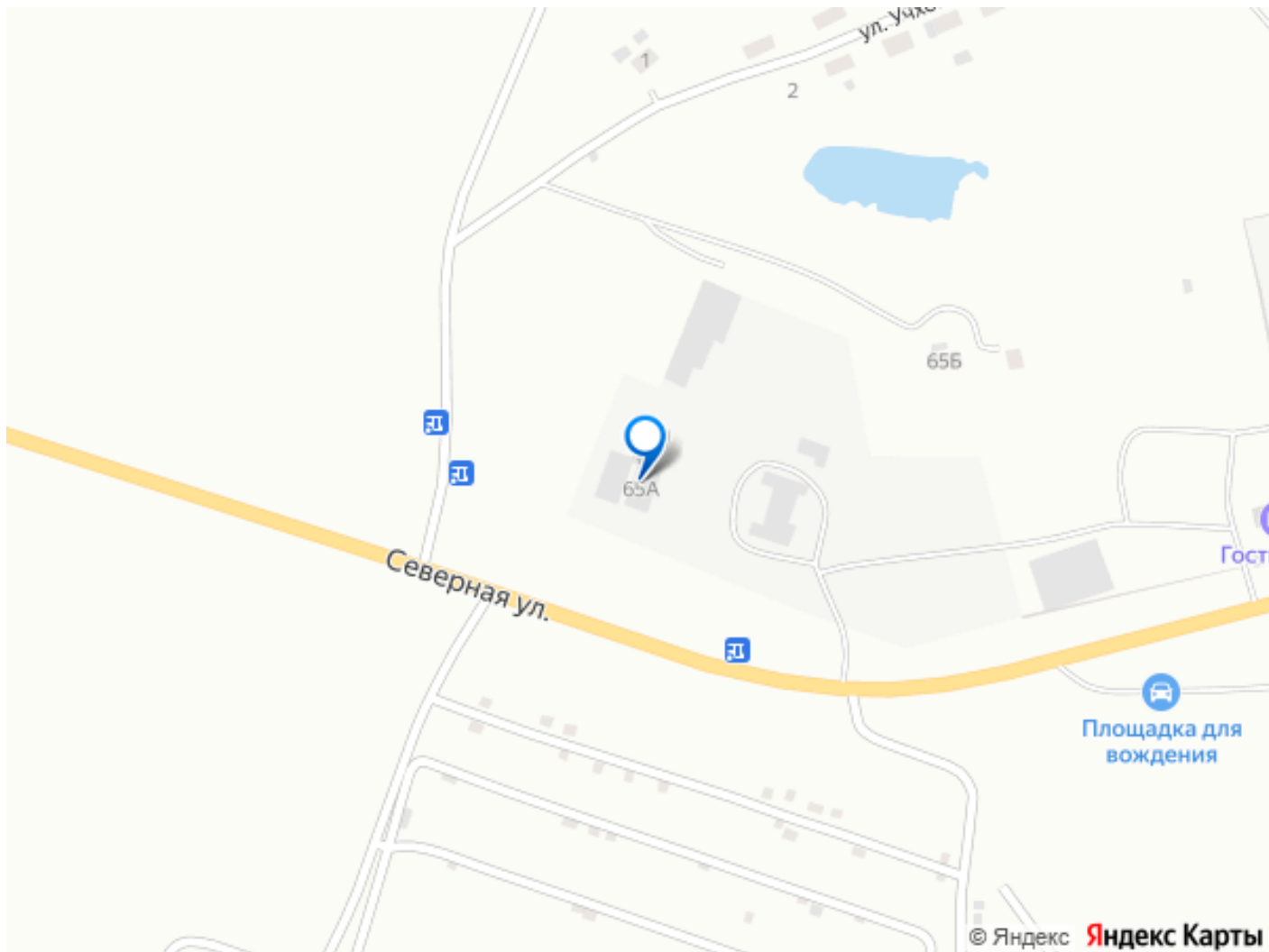
Удобные подъездные пути для легкового/грузового транспорта. Выезд на Тюменский тракт (федеральная трасса). Инфраструктура: остановка общественного транспорта в шаговой доступности, гостиница. Объекты юридически чистые, без обременений. У всех объектов один собственник, в собственности более 10-ти лет. Возможен быстрый выход на сделку и обмен на жилую недвижимость в Екатеринбурге. Рассмотрим варианты . Торг реальному покупателю.











Move.ru - вся недвижимость России