

Создано: 22.11.2025 в 18:17

Обновлено: 28.11.2025 в 12:25

Свердловская область, Екатеринбург,
Алма-Атинский переулок

4 190 000 ₽

Свердловская область, Екатеринбург, Алма-Атинский
переулок

Округ

[Екатеринбург, Октябрьский район](#)

Улица

[Алма-Атинский переулок](#)

Квартира

Количество комнат

1

Жилая площадь

16.8 м²

Площадь кухни

6.5 м²

Общая площадь

30.4 м²

Этаж

4/5

Детали объекта

Тип сделки

Продам

Раздел

[Квартиры](#)

Вид из окна

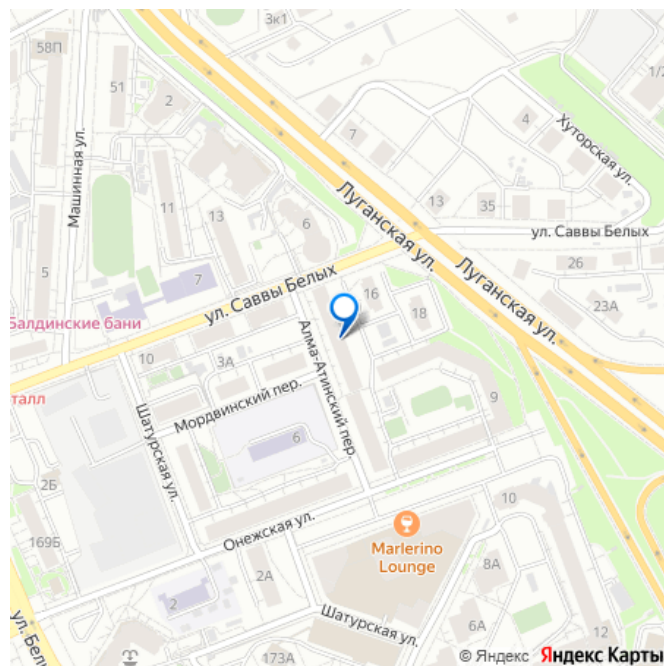
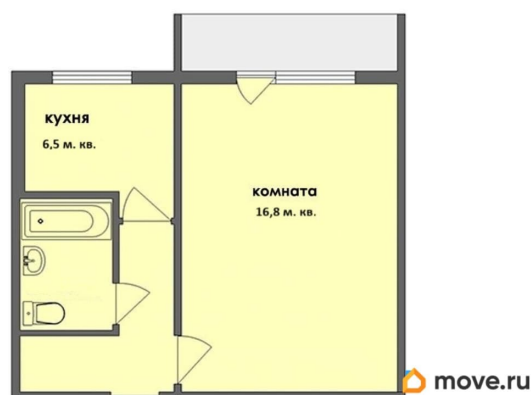
во двор

<https://sverdlovsk.move.ru/objects/9286824120>

Агент

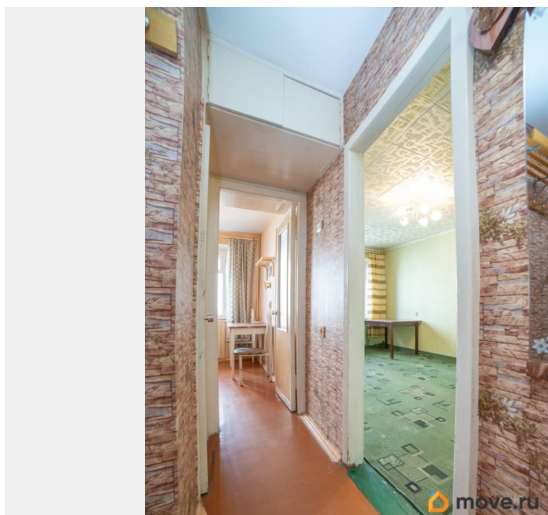
79000000000

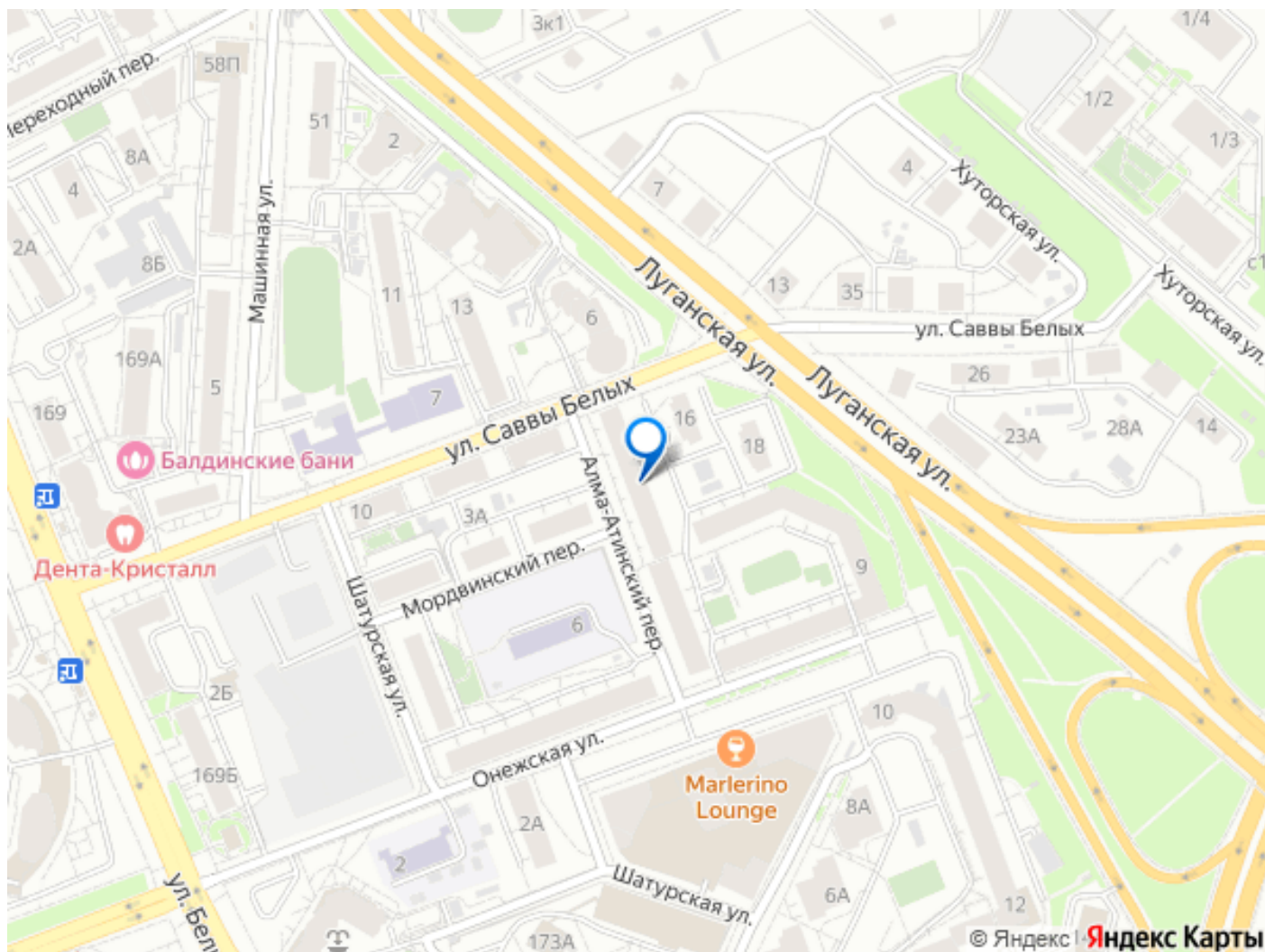
для заметок



Описание

Одно из лучших предложений в 5-этажных домах, р-н Автовокзал ! -ЧИСТАЯ ПРОДАЖА, БЫСТРЫЙ ВЫХОД НА СДЕЛКУ, никто не живет. Обременения, опека и другие сложности отсутствуют. -РАСПОЛОЖЕНИЕ: ориентир- ул. Белинского, ТГ Дирижабль. В шаговой доступности все виды транспорта, станция метро Ботаническая- примерно 7 минут пешком. -дом находится ВО ДВОРАХ: тихо, не слышно транспорт. -ДОМ: кирпичный, ухоженный. За счет кирпича хорошая звуко-теплоизоляция, летом-не жарко, зимой-не холодно. -ЭТАЖ: комфортный 4-й. В квартире светло, солнечно. -КВАРТИРА: в середине дома, не угловая, не «хрущевка». Просторная кухня 6.5. метров, балкон, большая комната, вместительные шкафы в коридоре. Поменяны ВСЕ стояки. -состояние квартиры обычное, учтено в стоимости. Не надо переплачивать за чужой ремонт, сделаете на свой вкус. Купив эту квартиру, Вы приобретаете ЛИКВИДНЫЙ ВАРИАНТ, с учетом расположения дома в развитом районе, близости к инфраструктуре (особенно при завершении строительства ТРЦ Золотой), тихого переулка Алма-Атинский, кирпичного дома и комфортного этажа. Приглашаем на просмотр! ID объекта в нашей базе: 26155





Move.ru - вся недвижимость России