

Создано: 18.11.2025 в 14:42

Обновлено: 18.11.2025 в 14:47

**Свердловская область, Верхняя Пышма,
Юбилейная улица, 26А**

3 999 999 ₽

Свердловская область, Верхняя Пышма, Юбилейная улица,
26А

Улица

[улица Юбилейная](#)

Квартира

Количество комнат

1

Высота потолков

2.5 м

Жилая площадь

15.3 м²

Площадь кухни

6 м²

Общая площадь

31.4 м²

Этаж

1/12

Детали объекта

Тип сделки

Продам

Раздел

[Квартиры](#)

Тип балкона

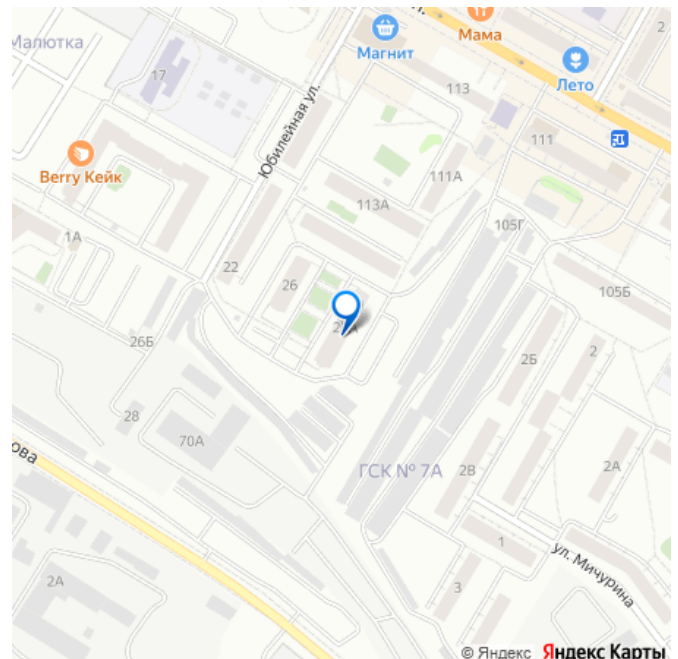
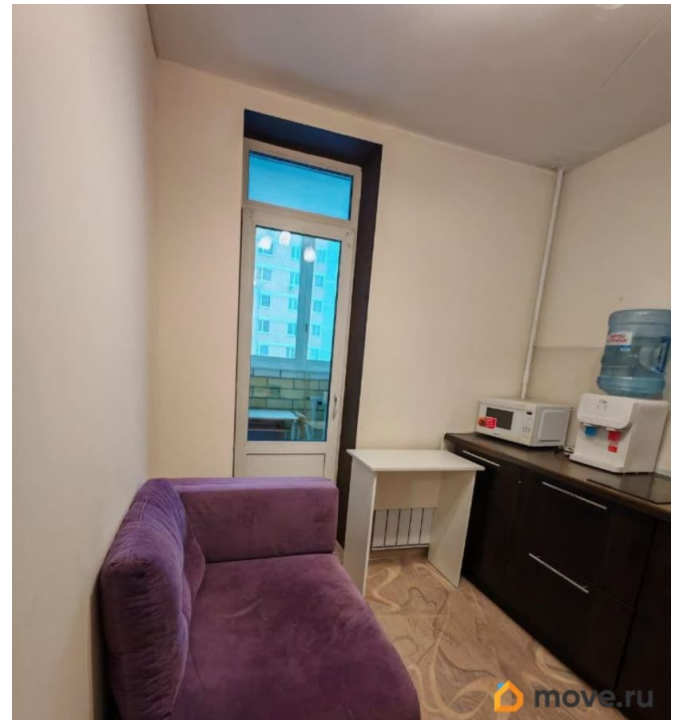
балкон

<https://sverdlovsk.move.ru/objects/9286703022>

Ольга Лисицкая, Частный маклер

79826874695

для заметок



Тип санузла

совмещенный

Вид из окна

во двор

Ремонт

косметический

Квартира в новостройке

да

Год сдачи

2 квартал 2014 г.

Покупка в ипотеку

да

возможна ипотека, лифт, парковка

Описание

Однокомнатная квартира в центральном районе Верхней Пышмы, но вдали от шумных дорог и пыли. Можно купить под кабинет для эксперта, репетитора, бьюти-мастера. О квартире Удобная прихожая с полноценной гардеробной зоной — вещи аккуратно убраны, пространство свободно. Комната правильной формы - легко разместить мебель. Кухня с выходом на балкон. Дополнительные приятные бонусы, которые остаются новым хозяевам: кухонный гарнитур со встроенной варочной панелью; водонагреватель (актуально в сезон профилактики) и душевая кабина; Окна смотрят на запад и на двор — в квартире много дневного света и нет шума машин. О доме и дворе Дом кирпичный, 2012 года постройки — теплый, добротный, с толстыми стенами, и приличной звукоизоляцией. Двор — это отдельное преимущество: полностью закрытая и огороженная территория;

отсутствие машин на территории — можно спокойно гулять и не переживать за безопасность детей; современная большая детская площадка; просторная парковочная зона прямо за домом — парковочные места есть даже вечером. Локация Вы живёте в самом сердце города, и всё нужное в буквальной шаговой доступности: остановки общественного транспорта, продуктовые и хозяйственные магазины, поликлиника, рядом ЗАГС, здание суда и администрация города. Для семей с детьми — идеальное окружение: детские сады 3, 4, 28, 36; школы 2 и 4; ФОК и ледовая арена на ул. Кривоусова; Дом детского творчества; частные развивающие центры Яркие дети и Совушка. Ипотека, сертификаты — всё возможно. Обмен подобран, быстрый выход на сделку.

