

🕒 Создано: 27.09.2025 в 14:30

Обновлено: 19.12.2025 в 13:44

**Свердловская область, Екатеринбург,
улица Боровая, 24**

5 100 000 ₽

Свердловская область, Екатеринбург, улица Боровая, 24

Округ

[Екатеринбург, Кировский район](#)

Улица

[улица Боровая](#)

Квартира

Количество комнат

1

Жилая площадь

16 м²

Площадь кухни

7 м²

Общая площадь

32.1 м²

Этаж

4/9

Детали объекта

Тип сделки

Продам

Раздел

[Квартиры](#)

Тип балкона

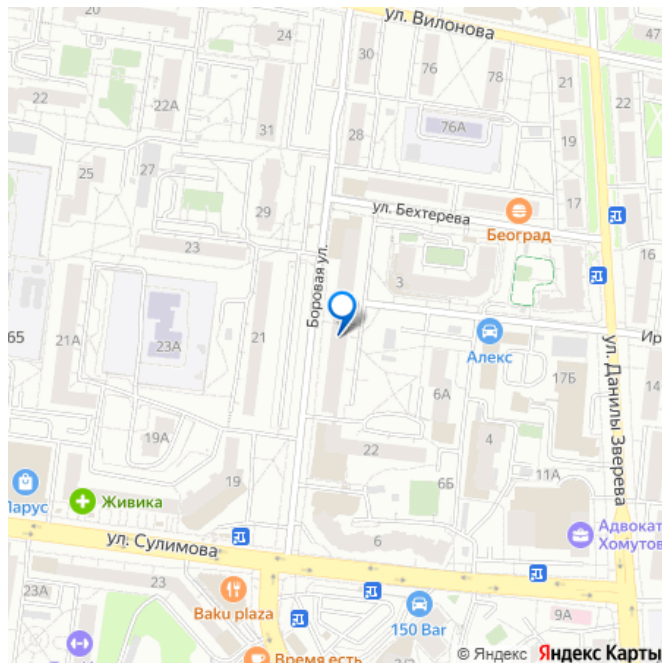
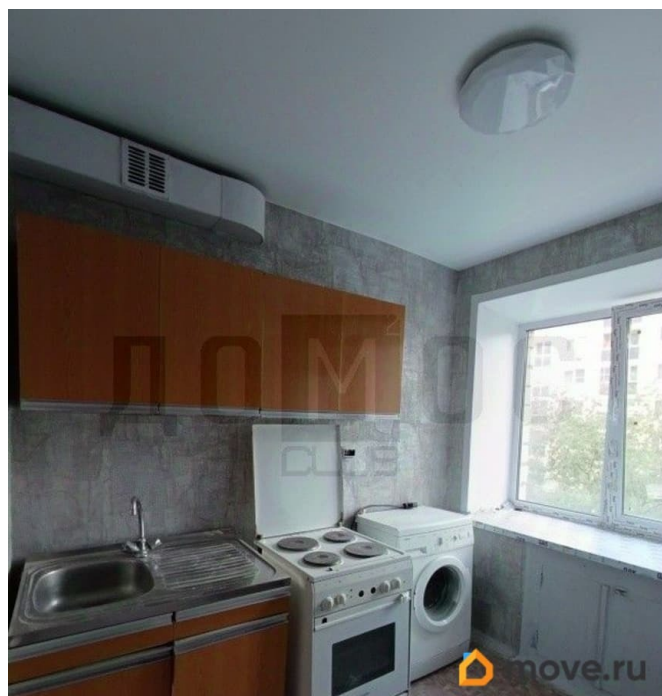
балкон

Тип санузла

<https://sverdlovsk.move.ru/objects/9285276479>

Дарья Павловна, ДОМОС КЛУБ
79927036931

для заметок



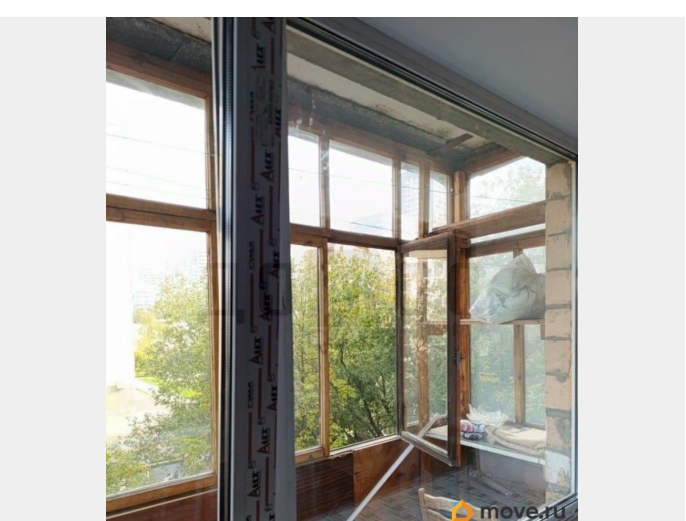
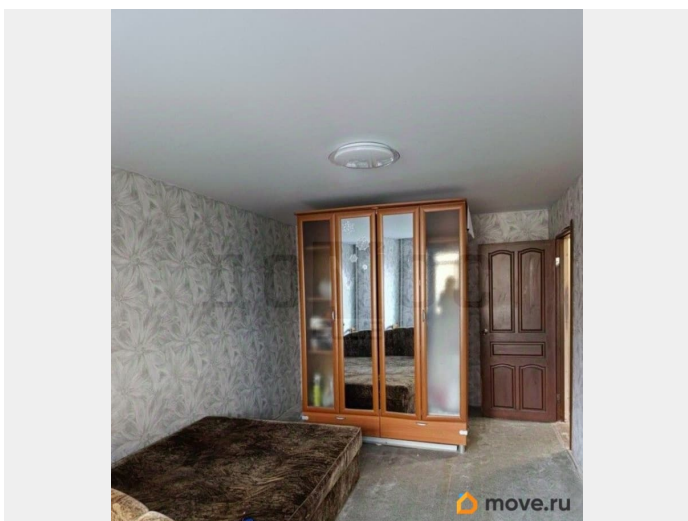
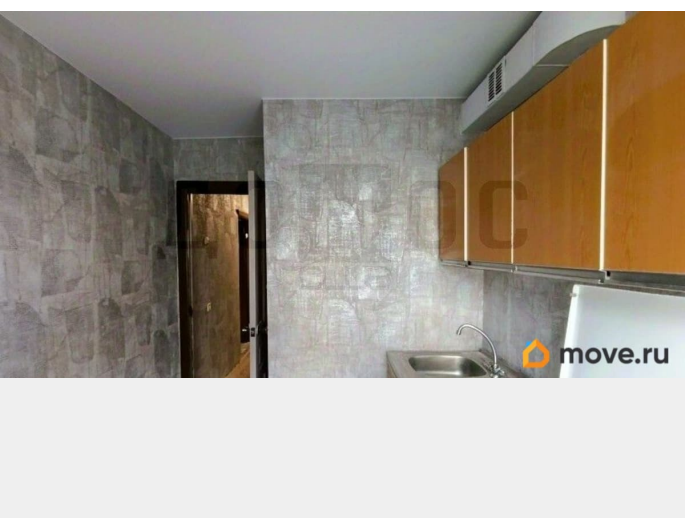
Ремонт

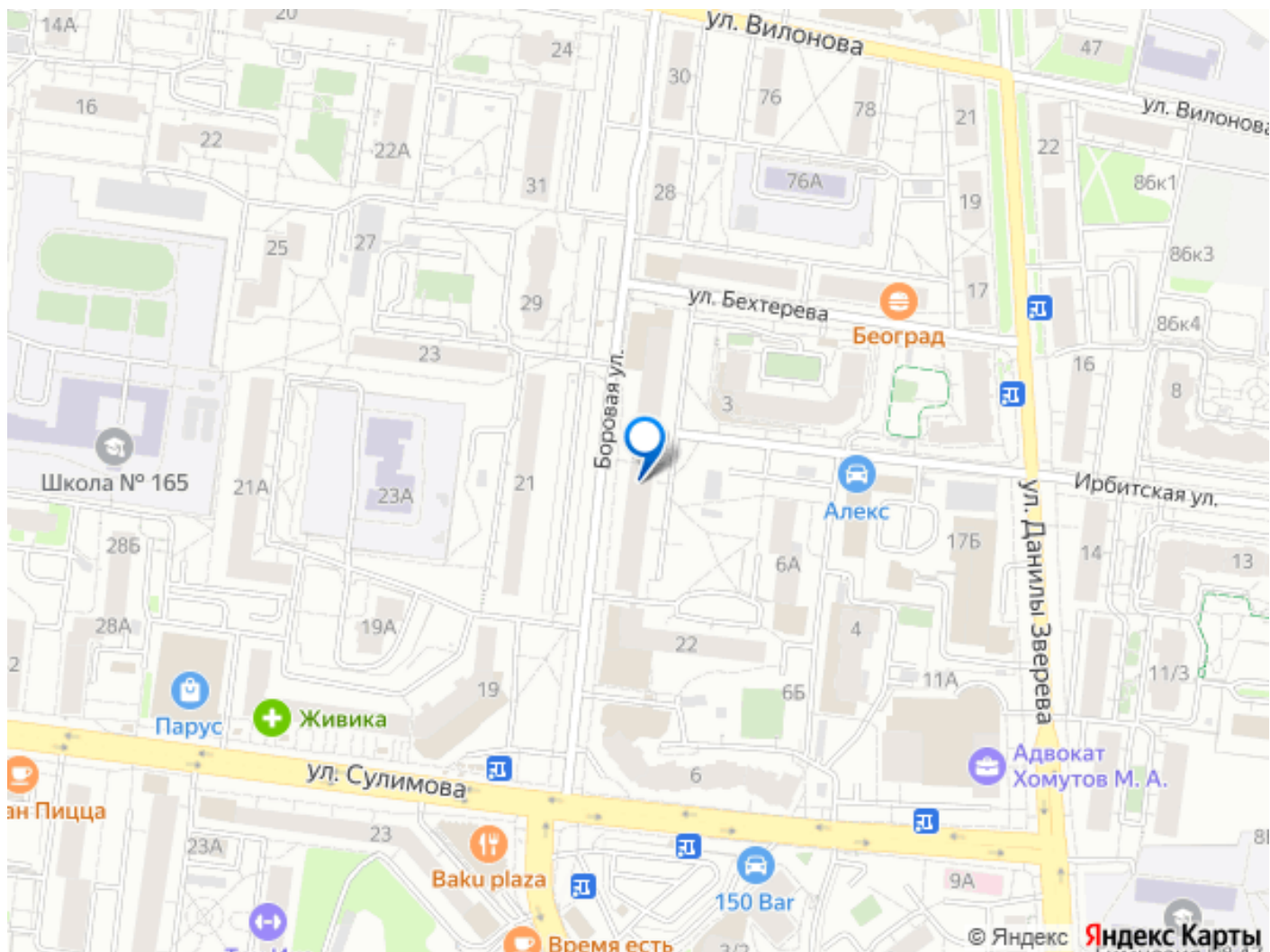
косметический

лифт

Описание

Продаем прекрасную уютную 1-комнатную квартиру в Пионерском районе. Площадь квартиры = 32,1 кв.м. С балконом. Дом теплый, кирпичный, 9-ти этажный, с лифтом. Квартира в стадии ремонта: уже поставили новые окна, поменяли межкомнатные двери, поклеили новые обои, натянули потолки. Остались небольшие моменты доделать - и можно заезжать и жить! Отличное местоположение дома: рядом остановки общественного транспорта (троллейбус и автобус) - до центра города можно доехать за 15 минут; магазины и торговые центры (Монетка, Пятёрочка, Кировский, ТЦ Гранат, ТЦ Парк Хаус), поликлиника и Центральная городская больница 7. В шаговой доступности - новая школа 314 и гимназия 35, детские сады. Много бесплатных кружков/секций/студий для детей. Буквально 3 остановки на общественном транспорте в одну сторону - и вы окажетесь в лесопарковой зоне Шарташ! Можно совершать вечерние прогулки, спортивные пробежки, отдохнуть на природе в выходные, не уезжая далеко за город! А рядом с ТЦ Парк Хаус находится Основинский парк! Буквально 5 остановок на общественном транспорте в другую сторону - и вы уже у железнодорожного вокзала! Ждём вас на просмотр! Ипотека возможна (если необходимо, помогу в оформлении ипотеки)! ID объекта в нашей базе: 11566





Move.ru - вся недвижимость России