

Создано: 20.11.2025 в 11:23

Обновлено: 14.12.2025 в 09:53

**Свердловская область, Екатеринбург,
улица Репина, 93**

4 890 000 ₽

Свердловская область, Екатеринбург, улица Репина, 93

Округ

[Екатеринбург](#), [Верх-Исетский район](#)

Улица

[улица Репина](#)

Квартира

Количество комнат

1

Жилая площадь

17.1 м²

Площадь кухни

7.5 м²

Общая площадь

33.2 м²

Этаж

2/9

Детали объекта

Тип сделки

Продам

Раздел

[Квартиры](#)

Тип балкона

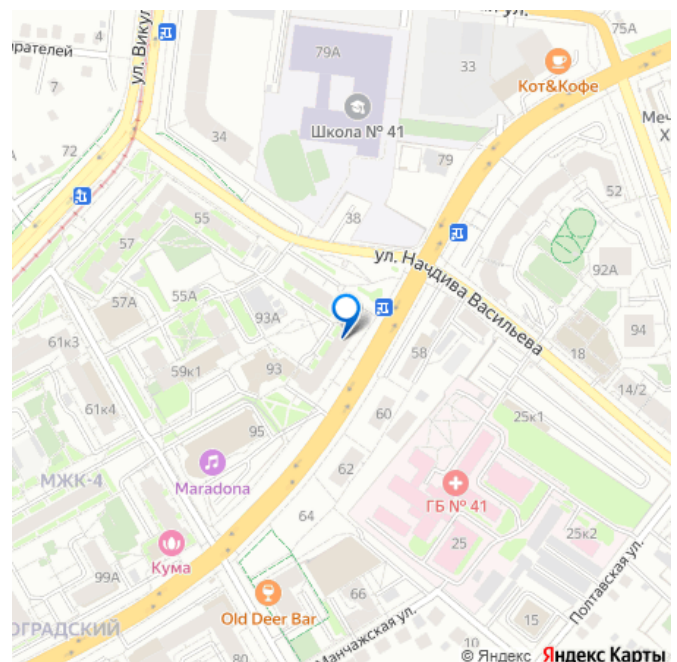
лоджия

Тип санузла

<https://sverdlovsk.move.ru/objects/92867352>
95

Екатерина Ивановна, Регион-Маркет
79827020861

для заметок



Ремонт

евро

Покупка в ипотеку

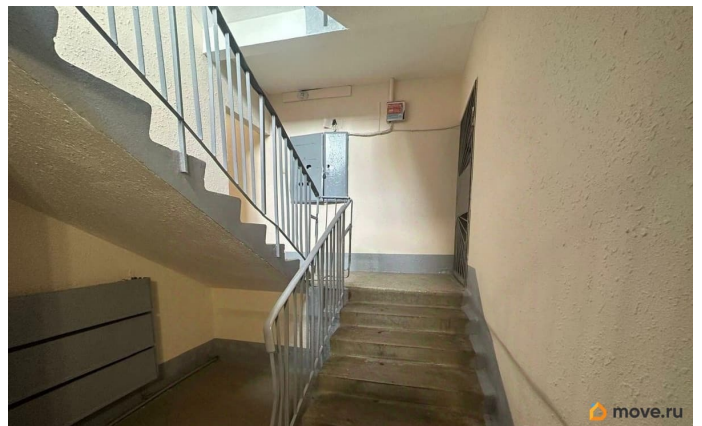
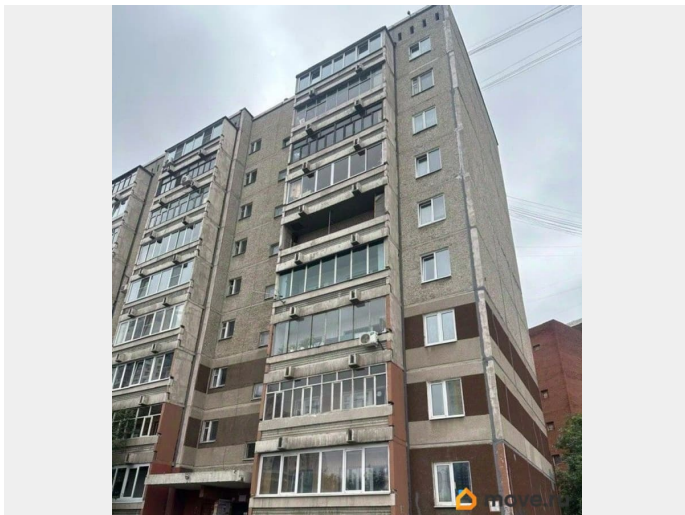
да

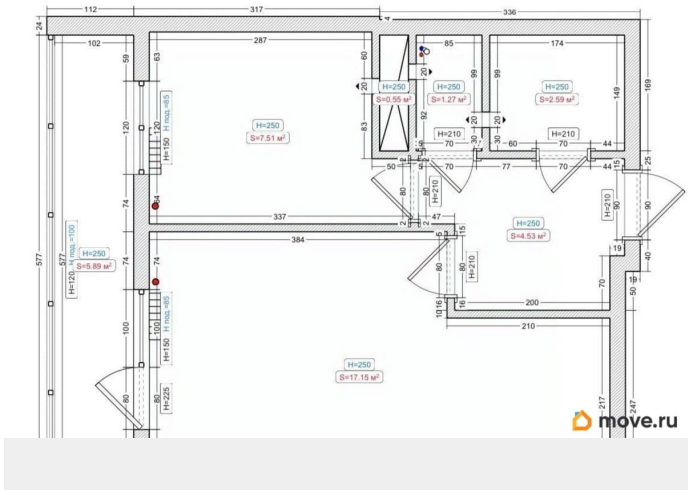
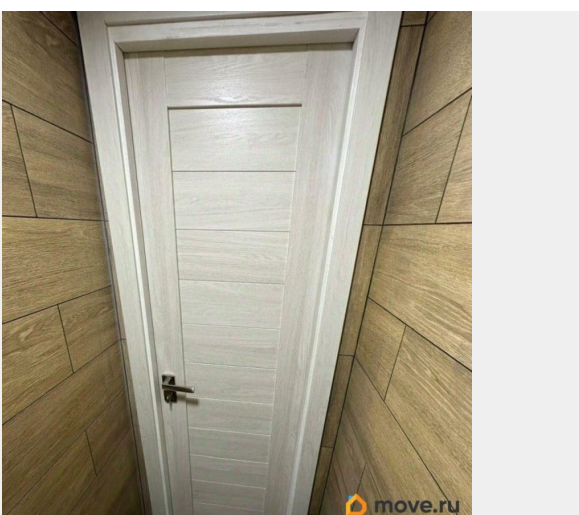
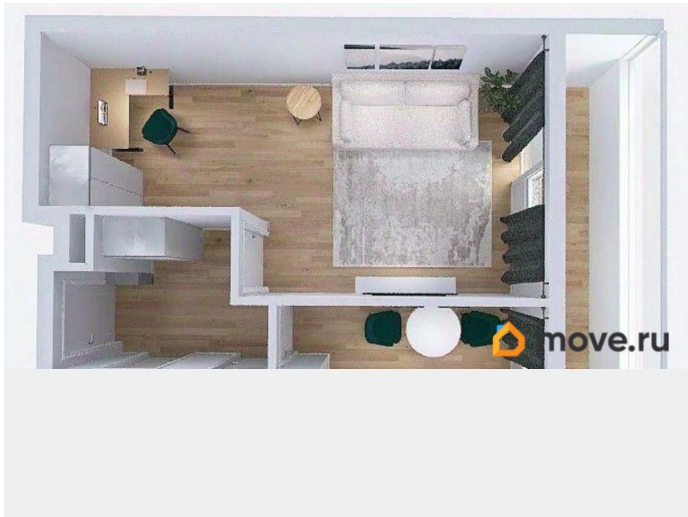
возможна ипотека, лифт

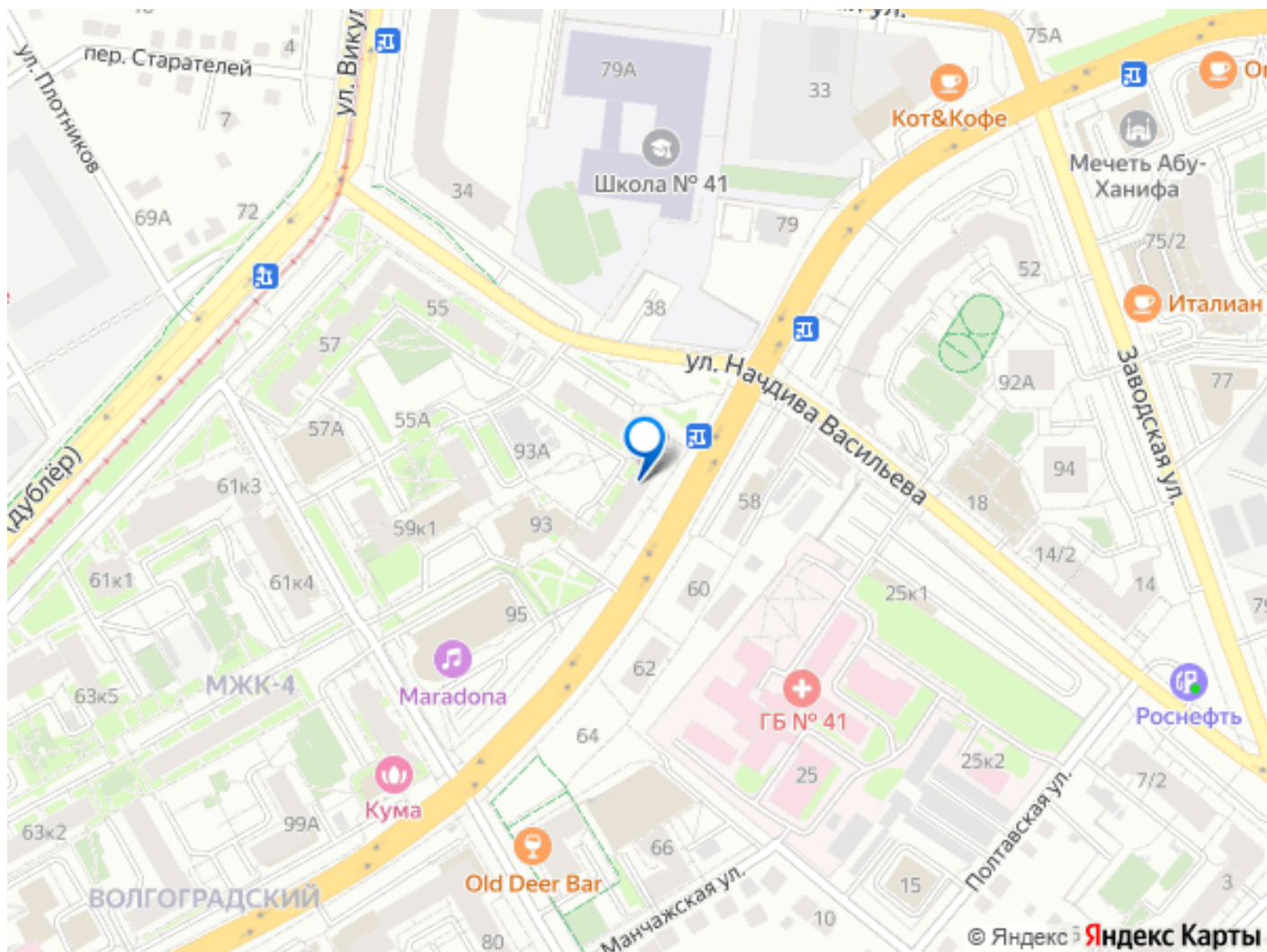
Описание

Описание В чистой продаже. В квартире ни кто не зарегистрирован. Покупали и делали квартиру под себя. Но планы поменялись. В квартире сделано: Что сделано: 1) убран полностью деревянный пол до плиты перекрытия. 2) залита стяжка цементно-песчаная, на пленку, с прокладкой демпферной ленты по периметру. 4) перенесены трубы воды от стояков, полностью новая разводка (с переносом счетчиков для удобства снятия показаний) 5) переделана система канализации в санузел до стояка, полностью новые трубы 6) демонтирована старая электрика, смонтирована полностью новая электрика, уложена в гофра по потолку и спрятана в штробы до электроточек 7) собран щит электрики с автоматами и УЗО. 8) в с/у и ванной уложен теплый пол, сделана теплая стена для сушки полотенец. Стоит терморегулятор с подключением к вай фай и настройкой сценариев работы. 9) собрана вытяжная система в с/у и ванной на отдельном выключателе (тихая) 10) сделана розетка под кондиционер, предусмотрено место для монтажа кондиционера 11) на лоджию с *теплыми двойными стеклопакетами* выведено электричество для розеток и света. Будущий жилец может развести как ему угодно. 12) в ванной и с/у

на полу керамогранит italon формата 60x60
текстурный, под камень. В с/у на стенах
керамогранит kerama marazzi под дерево
формата 20x80 На стенах в ванной плитка
керамическая белая 30x40 13) ванная
вмонтирована в три стены 14) дверные блоки
(коробка и полотно) в ванной и с/у
деревянные не из опилок. Центр дверей мдф
панели. 15) на кухне сделаны выводы под
подсветку рабочей зоны. 16) закуплены все
люстры в квартиру. 17) ламинат 32 класс с
фаской, моющийся, уложен на подложку 2мм.
Уровень ламината сведен в один уровень с
плиткой в ванной и с/у (без порогов) 18)
сдемонтированы старые обои,
отваливающаяся ранее штукатурка, стены
выровнены, углы вытянуты в идеал.
Зашпаклеваны и оклеены обоями. Покажу в
удобное для вас время. Лоджия двойной
стеклопакет. Садики, магазины, больница,
новая школа все в шаговой доступности. Так,
что в квартиру можно заехать и жить. Не
задано ID объекта в нашей базе: 6661







Move.ru - вся недвижимость России