

Создано: 02.12.2025 в 10:09

Обновлено: 05.12.2025 в 16:08

**Свердловская область, Верхняя Пышма,  
проспект Успенский, 91**

**3 488 000 ₽**

Свердловская область, Верхняя Пышма, проспект Успенский,  
91

Улица

[проспект Успенский](#)

## Квартира

Количество комнат

1

Высота потолков

2.5 м

Жилая площадь

17.4 м<sup>2</sup>

Площадь кухни

7.1 м<sup>2</sup>

Общая площадь

33.5 м<sup>2</sup>

Этаж

4/9

## Детали объекта

Тип сделки

Продам

Раздел

[Квартиры](#)

Тип балкона

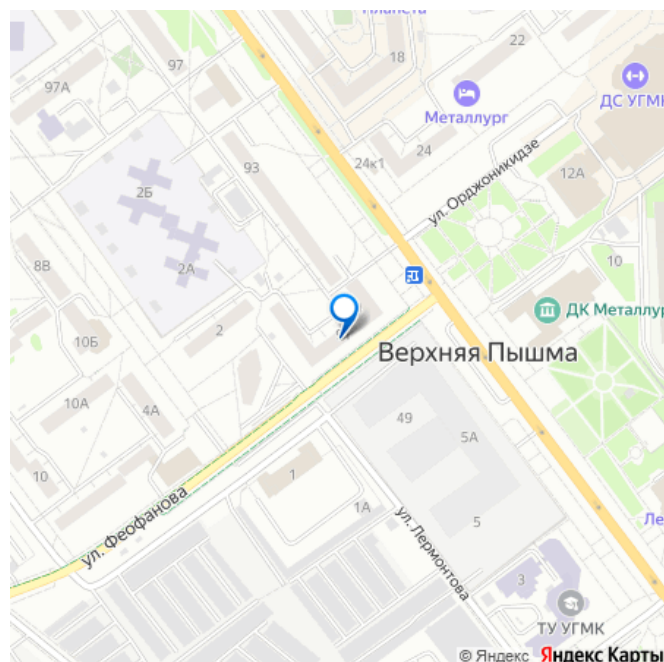
лоджия

<https://sverdlovsk.move.ru/objects/9287052209>

**Собственник**

**79666697780**

для заметок



Тип санузла

раздельный

Вид из окна

на улицу

Ремонт

косметический

Квартира в новостройке

да

Покупка в ипотеку

да

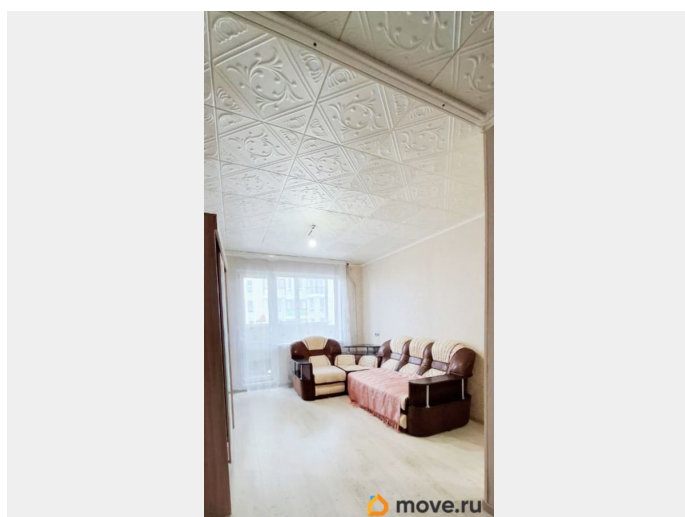
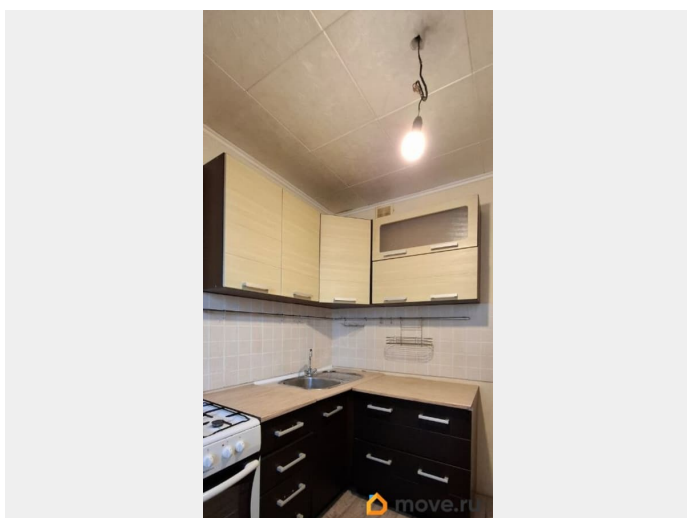
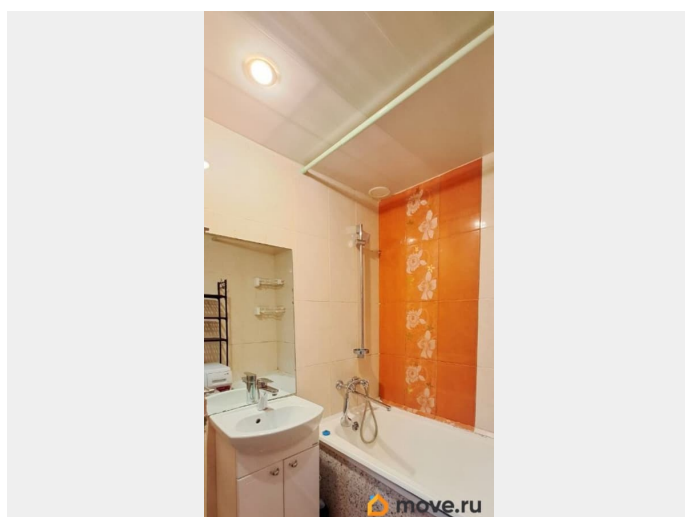
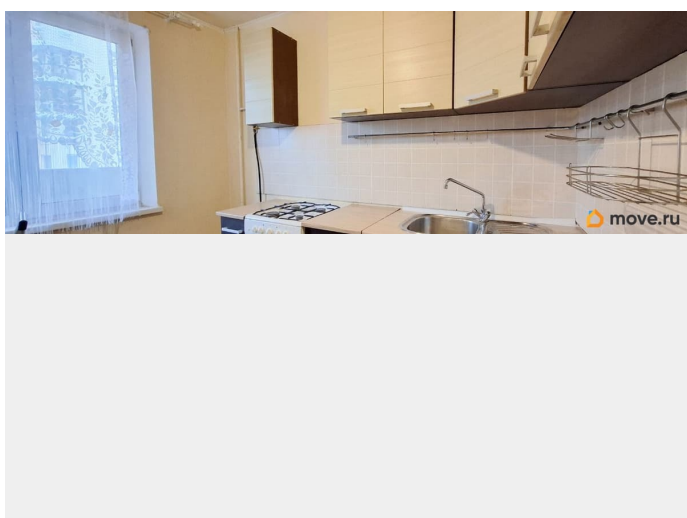
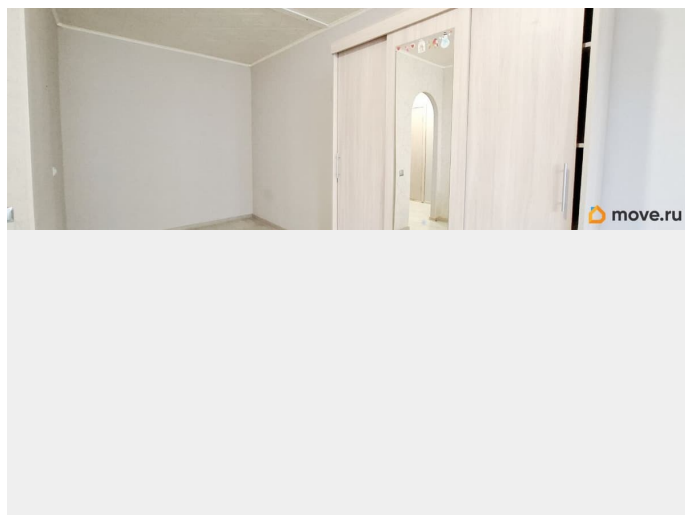
возможна ипотека, лифт, парковка

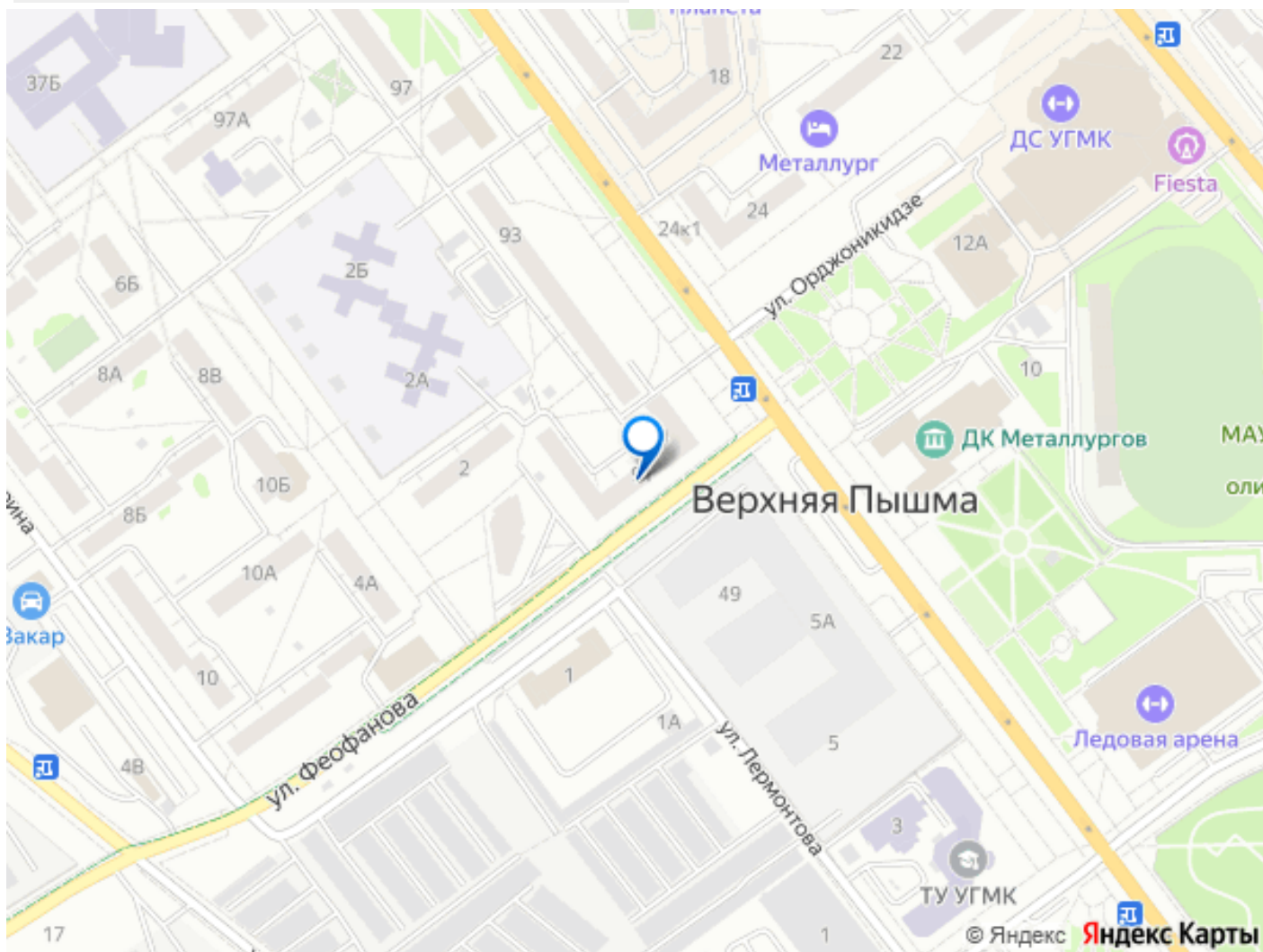
## Описание

Продается 1-комнатная квартира в отличном районе г. В. Пышма. Квартира уютная, очень функциональная, в комнате имеется глубокая ниша для спального места, ванная и сан.узел раздельные, просторная прихожая, большая лоджия на 2 окна с выходом из комнаты.

Квартира в хорошем состоянии: пластиковые стеклопакеты, современные добротные межкомнатные двери, на полу в комнате и прихожей - ламинат, в кухне линолеум, в ванной выполнена отделка кафелем, также заменили проводку и полы. Хороший дом с благополучными соседями, чистые подъезды, просторный двор с детской площадкой. Дом расположен на второй линии от дороги, благодаря чему нет шума и пыли. Удачное расположение дома позволит Вам жить в шаговой доступности от всех значимых объектов инфраструктуры: детский сад 6 во дворе, школы 22, 4 - в 5 минутах ходьбы, Дворец спорта УГМК, Детская художественная школа, поликлиники, остановки общественного транспорта всё в шаговой доступности, удобный выезд на

личном транспорте. Квартира без  
обременений, более 5 лет в собственности!  
Приглашаем на просмотр!





Move.ru - вся недвижимость России