

Создано: 16.11.2025 в 12:20

Обновлено: 06.12.2025 в 13:44

**Свердловская область, Верхняя Пышма,
улица Уральских Рабочих, 48А**

3 750 000 ₽

Свердловская область, Верхняя Пышма, улица Уральских
Рабочих, 48А

Улица

[улица Уральских рабочих](#)

Квартира

Количество комнат

1

Высота потолков

2.5 м

Жилая площадь

18.1 м²

Площадь кухни

9 м²

Общая площадь

33.8 м²

Этаж

2/9

Детали объекта

Тип сделки

Продам

Раздел

[Квартиры](#)

Тип балкона

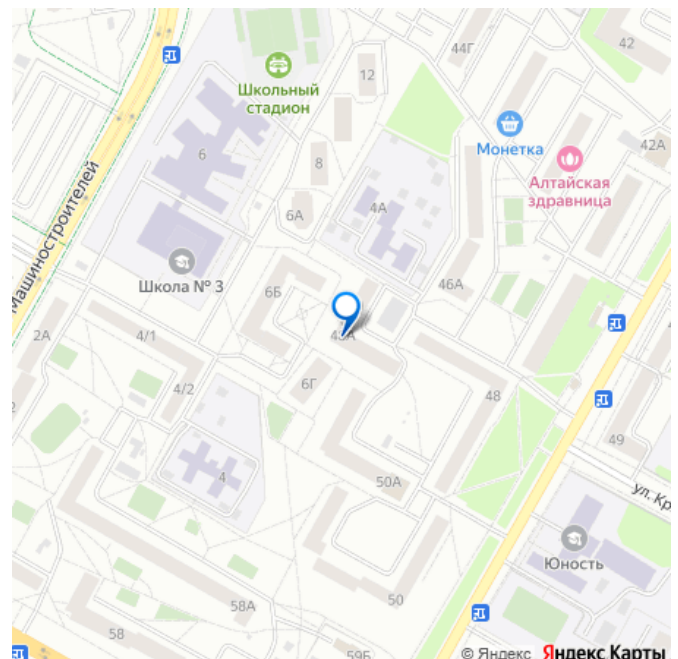
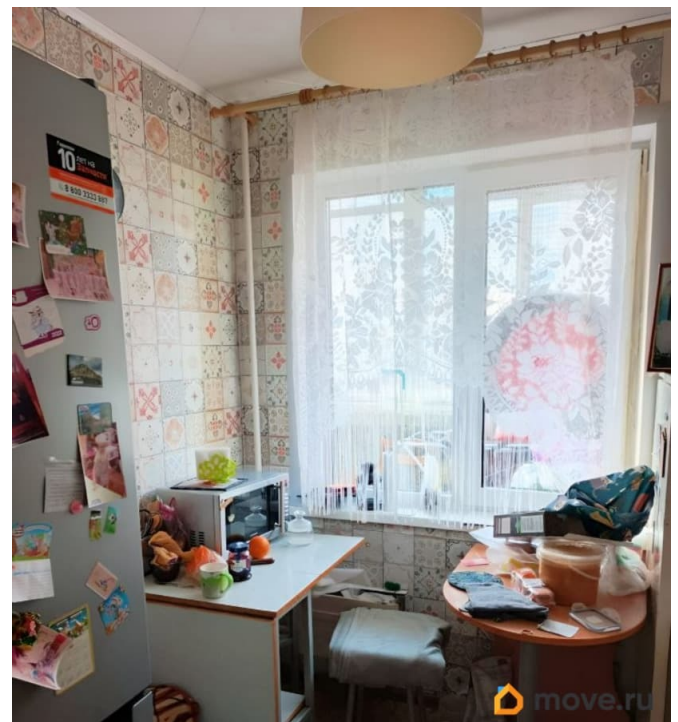
балкон

<https://sverdlovsk.move.ru/objects/9286643877>

**Надежда Ляшенко, Надежда
Ляшенко**

79873713268

для заметок



Тип санузла

раздельный

Ремонт

косметический

Покупка в ипотеку

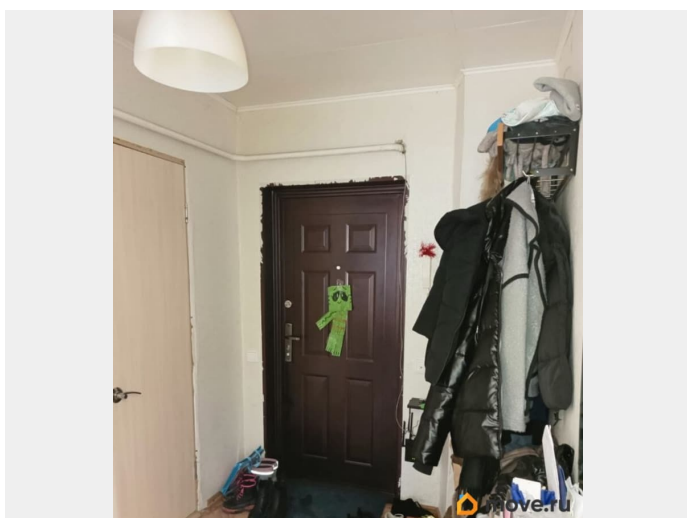
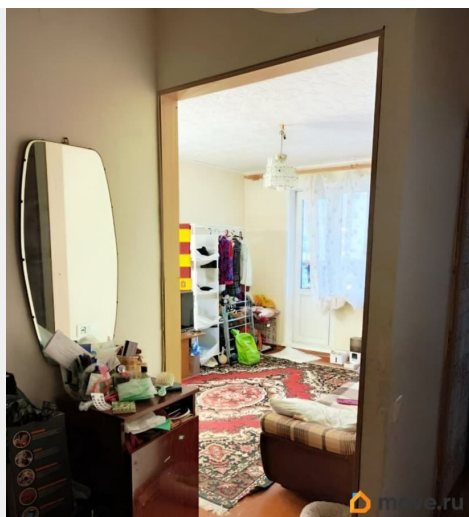
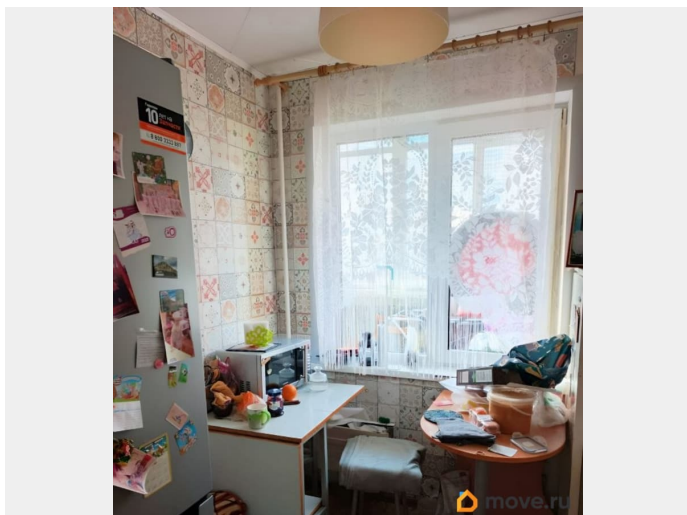
да

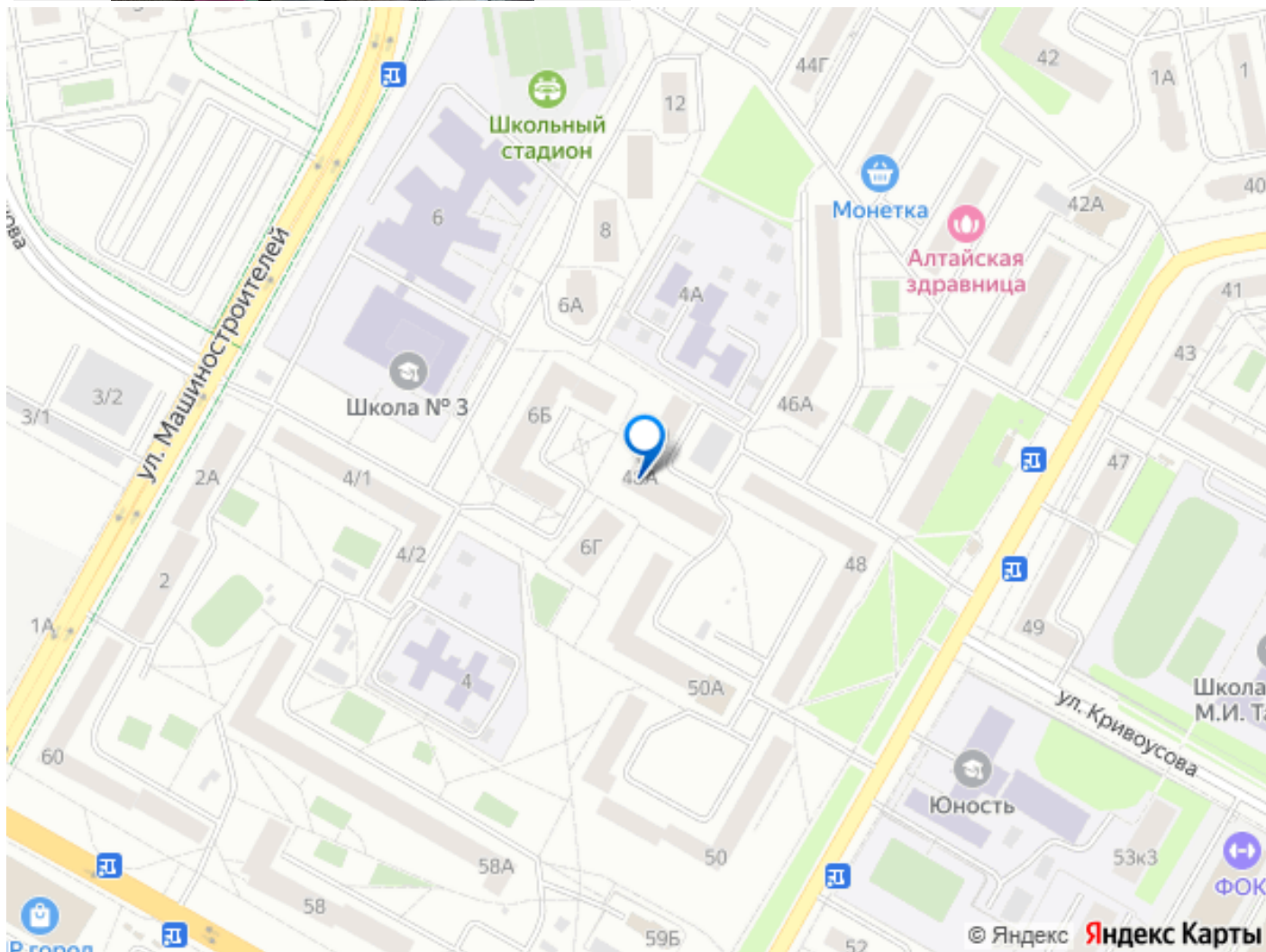
возможна ипотека, лифт, парковка

Описание

Продается уютная однокомнатная квартира в панельном доме на втором этаже из девяти. Общая площадь составляет 33.8 кв. м, из которых 18.1 кв. м — жилая зона и 8 кв. м — кухня. Высота потолков — 2.5 метра. Из окон открывается вид во двор, что обеспечивает тишину и спокойствие. В квартире сделан косметический ремонт. Есть один балкон, который может стать уютным уголком для отдыха. Планировка позволяет удобно разместить мебель. Санузел отдельный, что очень удобно для проживания. Дом в хорошем состоянии, оборудован пассажирским лифтом. На территории предусмотрена наземная парковка, поэтому с парковкой проблем не возникнет. Материал постройки — панельный, что гарантирует теплосбережение. Район обладает развитой инфраструктурой: поблизости находятся школы, детские сады, клиники и магазины, что делает проживание комфортным и удобным. Хорошая транспортная доступность позволяет быстро добраться до нужной точки города. Продажа квартиры осуществляется по договору купли-продажи. Возможна ипотека. Квартира без обременений, юридически чистая. Документы готовы к сделке, поэтому можно быстро оформить покупку. Приглашаем вас на просмотр, чтобы

оценить все достоинства этой квартиры
лично. Записывайтесь на удобное для вас
время!





Move.ru - вся недвижимость России