

4 680 000 ₽

Округ

[Екатеринбург](#), [Железнодорожный район](#)

Квартира

Количество комнат

1

Жилая площадь

15 м²

Площадь кухни

16 м²

Общая площадь

35.5 м²

Этаж

4/7

Детали объекта

Тип сделки

Продам

Раздел

[Квартиры](#)

Тип балкона

балкон

Тип санузла

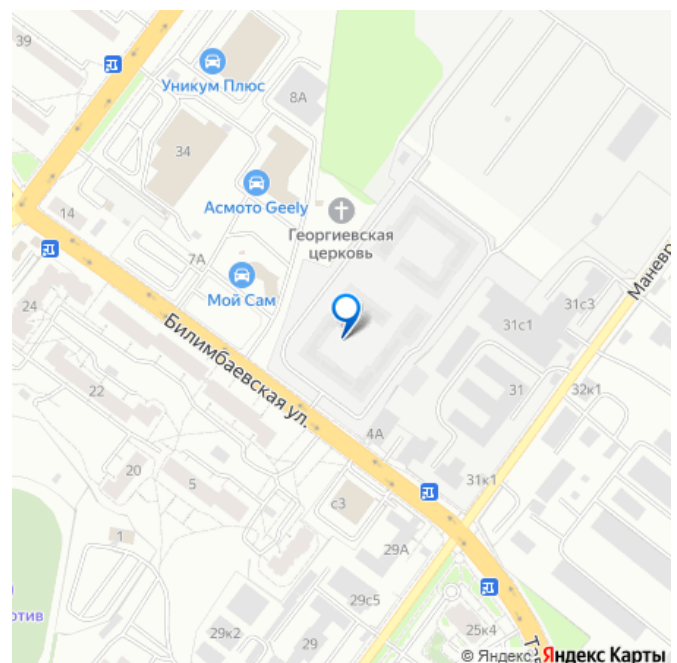
совмещенный

Вид из окна

во двор

Ремонт

для заметок



без отделки

Квартира в новостройке

да

Год сдачи

1 квартал 2028 г.

Покупка в ипотеку

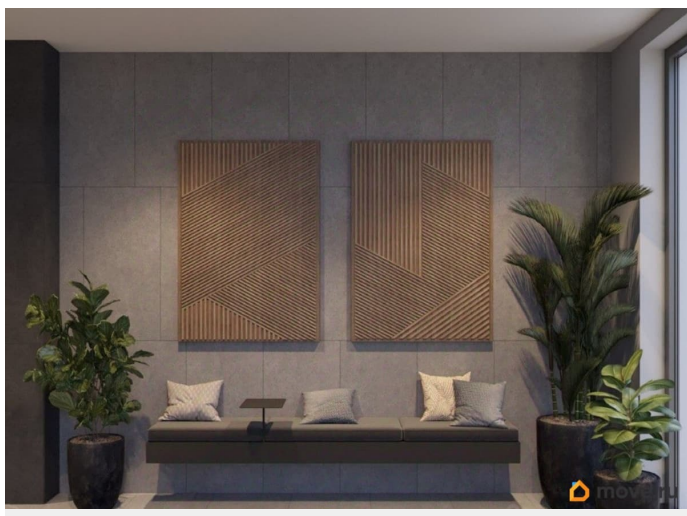
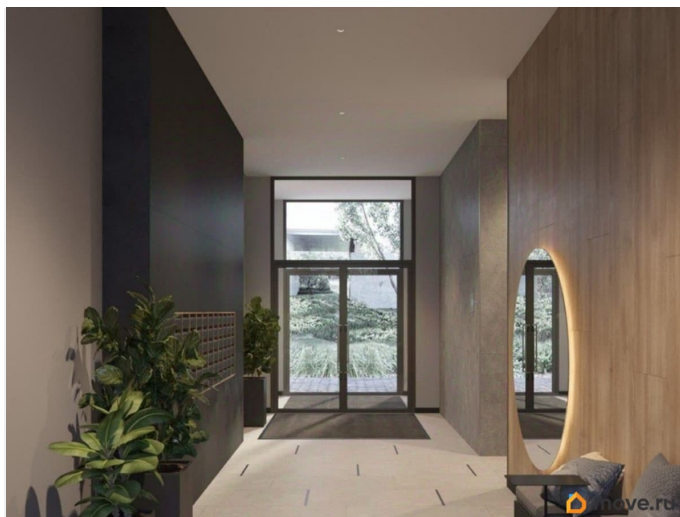
да

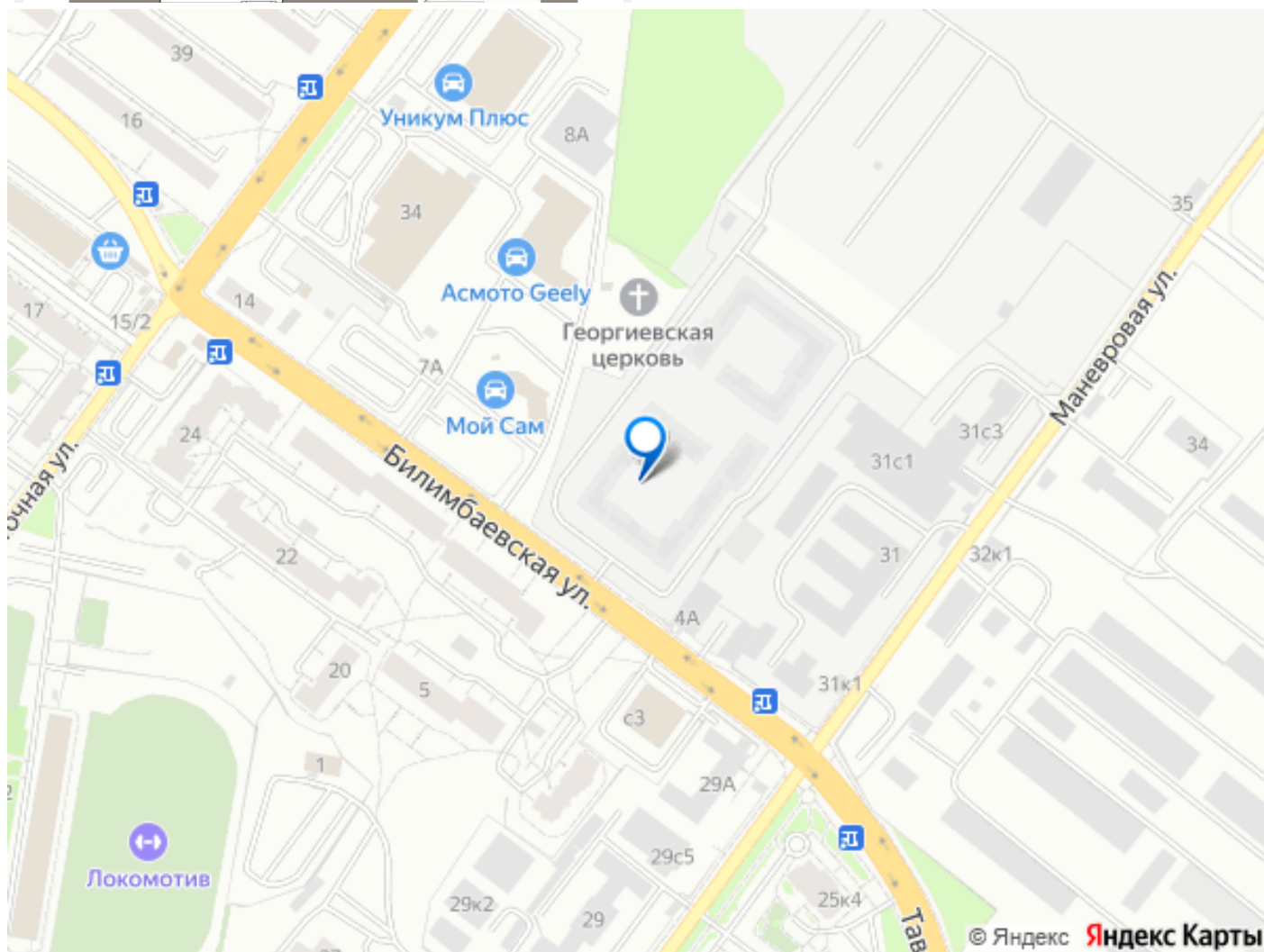
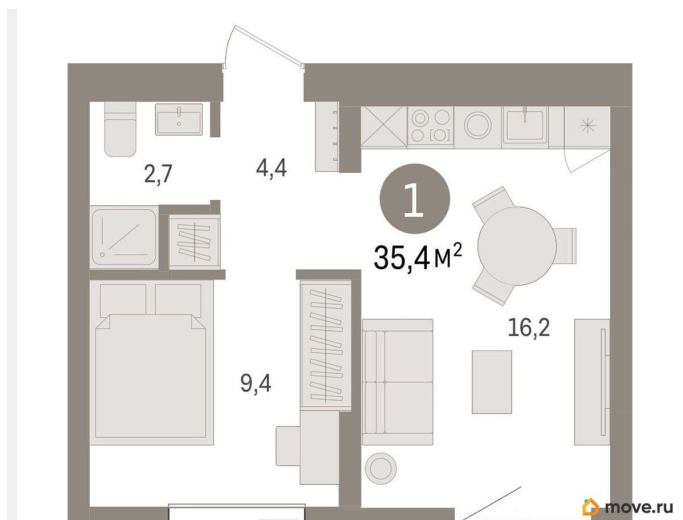
возможна ипотека, лифт, парковка

Описание

Продается 1 квк в ЖК «Траектория» Железнодорожный район. Современный ЖК рядом вся развитая инфраструктура. Квартира находится в 7-ми этажной секции с прекрасным видом во двор. Развита транспортная доступность: поездка на автомобиле до центра Екатеринбурга занимает около 25 минут, рядом проходят ключевые транспортные артерии — магистральная улица Халтурина, Серовский тракт и ЕКАД. Инфраструктура: подземный паркинг на 339 машиномест, территория комплекса создана как пространство для отдыха и активности, на первых этажах домов разместятся магазины, кафе, аптеки, спортивные и образовательные центры. Благоустройство: для детей обустроены игровые зоны с безопасным покрытием, для любителей спорта предусмотрены баскетбольные и футбольные площадки, уличные тренажёры и велодорожки, прогулочные зоны включают аллеи, скамейки в тенистых уголках, газоны, клумбы и декоративные деревья. Архитектура: выполнена в лаконичном скандинавском стиле: панорамные окна, натуральные материалы, нейтральная цветовая палитра. Звоните, способы покупки рассмотрим

разные. Поможем с одобрением ипотеки без
оплат.





Move.ru - вся недвижимость России