

Создано: 02.12.2025 в 12:10

Обновлено: 18.12.2025 в 11:27

**Свердловская область, Екатеринбург,  
переулок Полимерный, 9**

**7 000 000 ₽**

Свердловская область, Екатеринбург, переулок Полимерный,  
9

Округ

[Екатеринбург, Железнодорожный район](#)

Улица

[Полимерный переулок](#)

## Квартира

Количество комнат

1

Высота потолков

2.7 м

Жилая площадь

16 м<sup>2</sup>

Площадь кухни

12 м<sup>2</sup>

Общая площадь

36.4 м<sup>2</sup>

Этаж

24/25

## Детали объекта

Тип сделки

Продам

Раздел

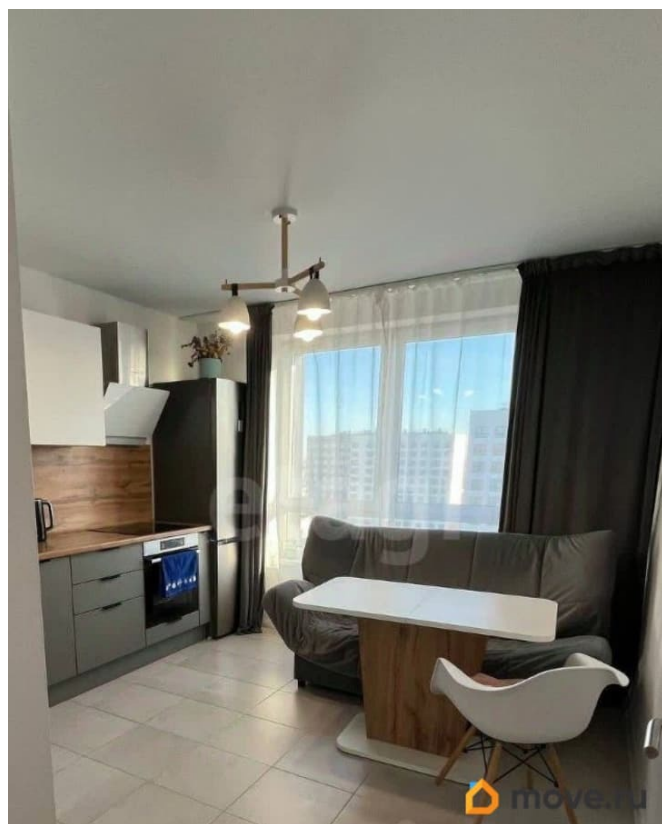
[Квартиры](#)

<https://sverdlovsk.move.ru/objects/9287098078>

**Наталья Игоревна Кузнецова, Этажи  
Екатеринбург**

**79193920008**

для заметок



Ремонт

косметический

Квартира в новостройке

да

Год сдачи

3 квартал 2022 г.

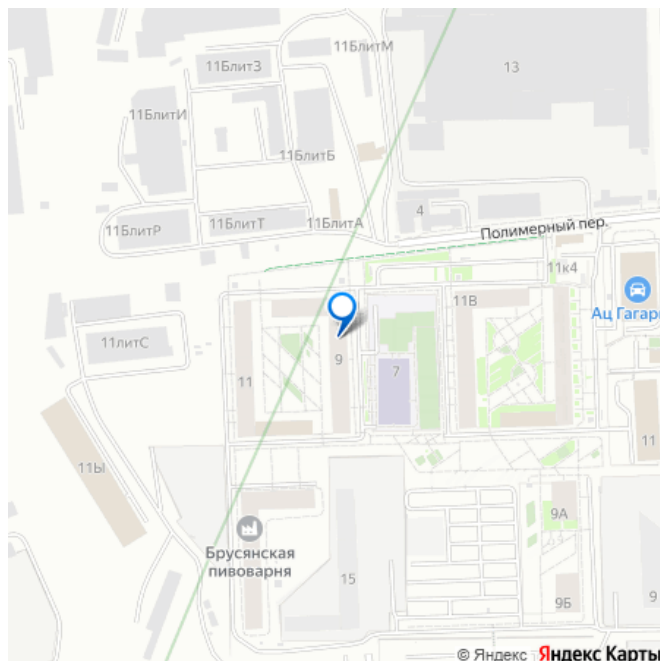
Покупка в ипотеку

да

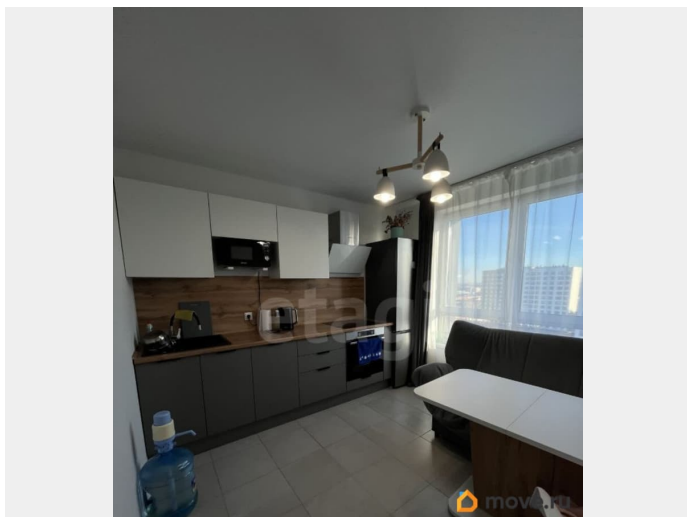
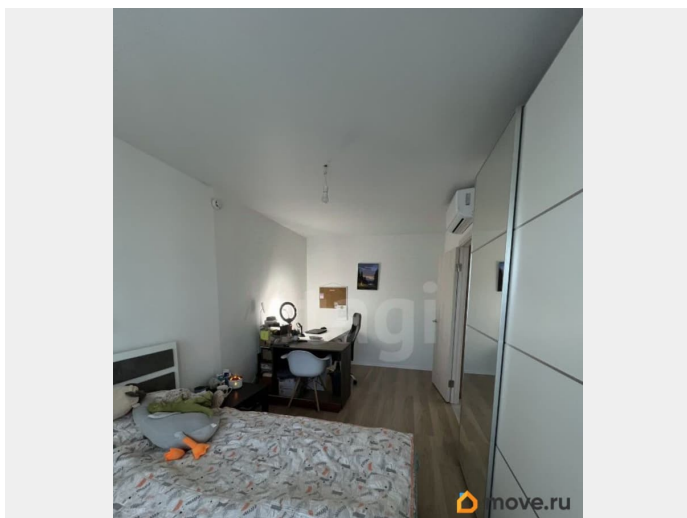
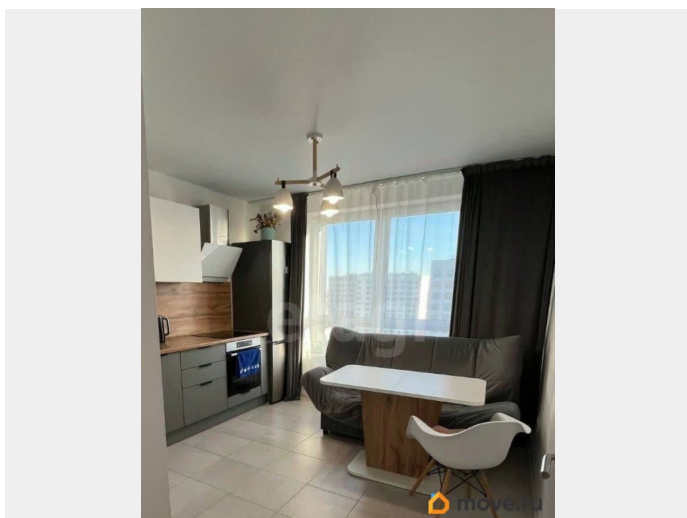
возможна ипотека, лифт, парковка

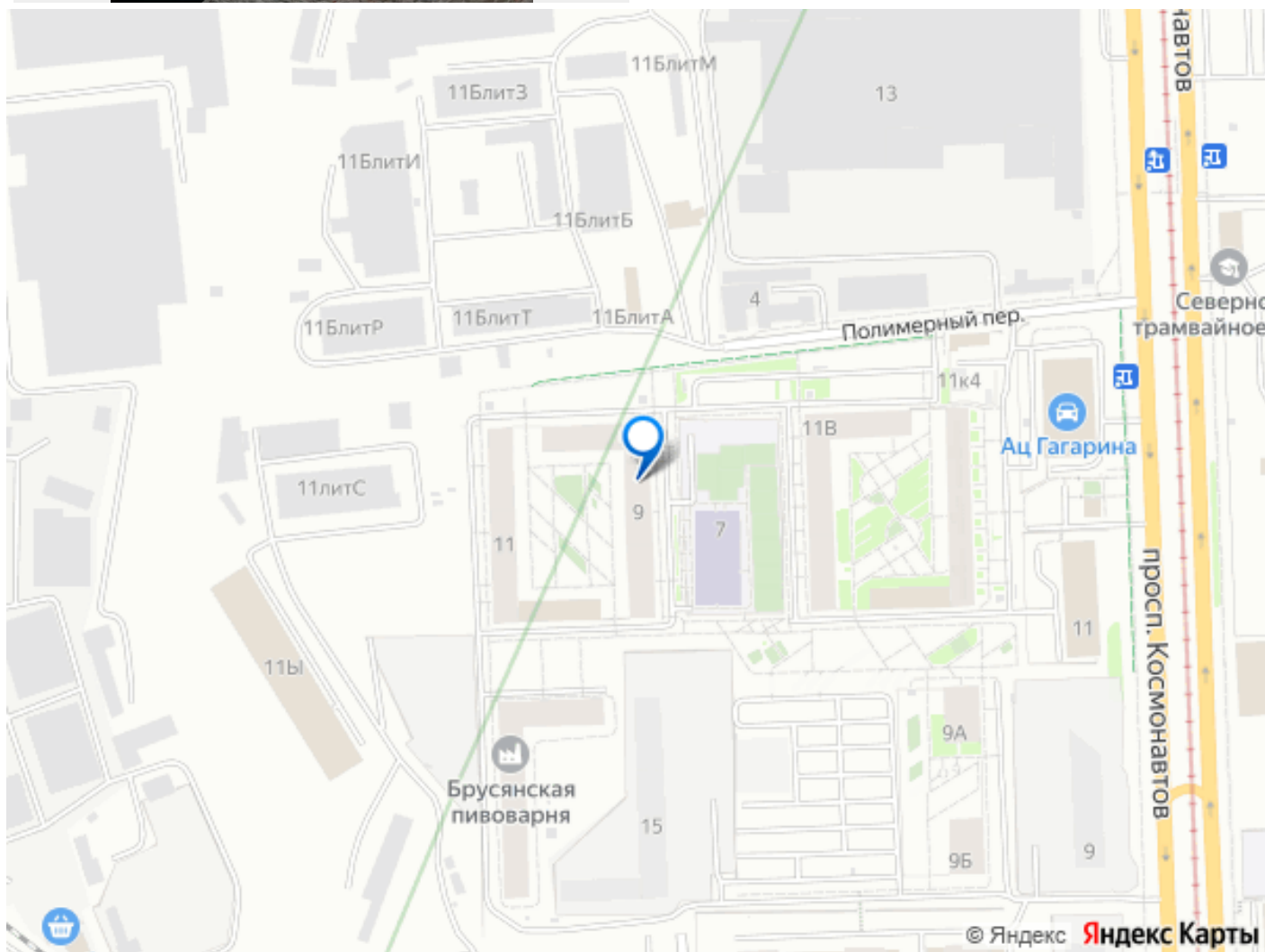
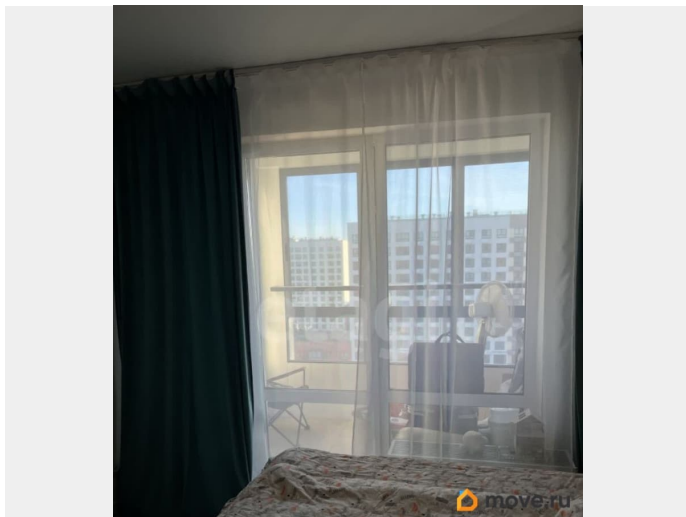
## Описание

Продаётся современная и удобная для жизни квартира в Завокзальном районе. Формат «заезжай и живи»: ремонт сделан, вся встроенная техника и мебель остаются. Отличный вариант для одного, пары или пары с ребёнком. Счетчики ГВС, ХВС, электричество. отопление, радиаторы отопления с терморегуляторами. Шкафы, кухня, сантехника, микроволновая печь gorenje, встроенная техника (варочная панель и духовой шкаф фирмы gorenje) остаётся новым хозяевам. Прямо во дворе есть детский сад, который видно из окон. На первых этажах дома кафе и магазины. В шаговой доступности супермаркеты и пекарни, гипермаркеты Лента и Магнит, «Верный», «Пятерочка», «Ярче», «Жизньмарт», ТЦ Парк Хаус. В шаговой доступности две станции метро (Машиностроителей и Уральская), трамвайная остановка и остановка для троллейбусов и автобусов. Всего за 15-20 минут можно дойти пешком до центра. Если ищете квартиру, где не нужно вкладываться и можно просто переехать — это она. Пишите в сообщения, звоните и договоримся о



просмотре. Код пользователя: 192365 Номер  
в базе: 10520496





Move.ru - вся недвижимость России