

Создано: 06.03.2025 в 16:10

Обновлено: 08.12.2025 в 21:04

**Свердловская область, Екатеринбург,
улица Титова, 2**

6 490 000 ₽

Свердловская область, Екатеринбург, улица Титова, 2

Округ

[Екатеринбург, Чкаловский район](#)

Улица

[улица Титова](#)

Квартира

Количество комнат

1

Высота потолков

2.7 м

Жилая площадь

13 м²

Площадь кухни

13.9 м²

Общая площадь

36.5 м²

Этаж

5/24

Детали объекта

Тип сделки

Продам

Раздел

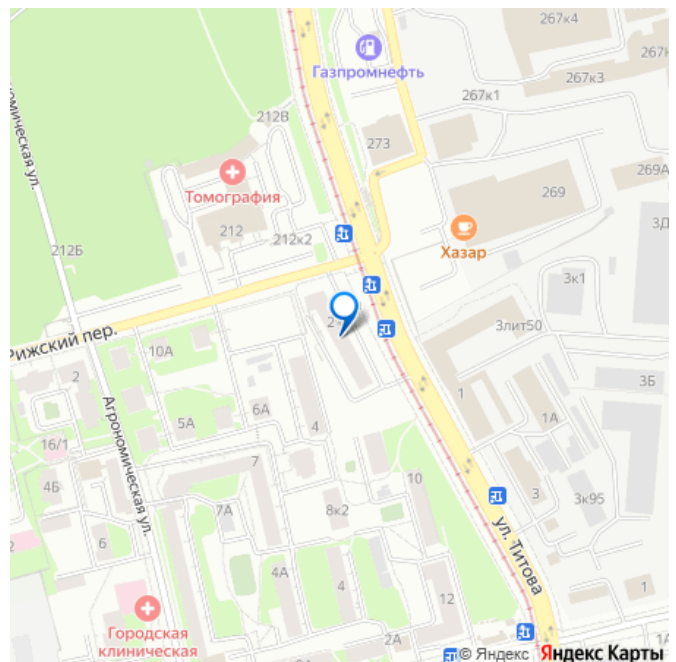
[Квартиры](#)

Тип балкона

<https://sverdlovsk.move.ru/objects/9283298095>

**Татьяна Валентиновна, ДОБРОДЕЛ
АКАДЕМИЧЕСКИЙ
79827400368**

для заметок



лоджия

Тип санузла

совмещенный

Ремонт

косметический

Квартира в новостройке

да

Год сдачи

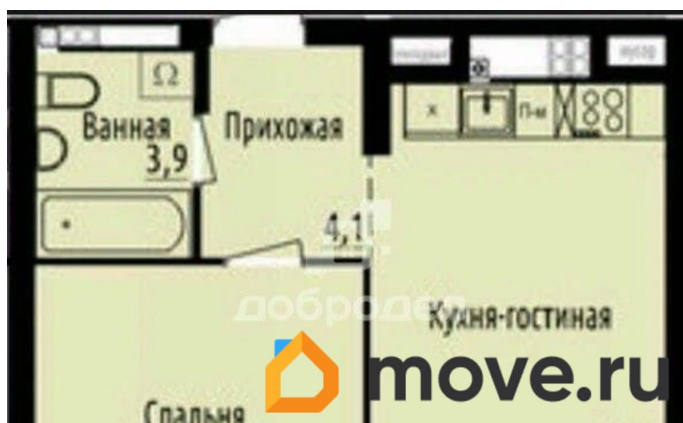
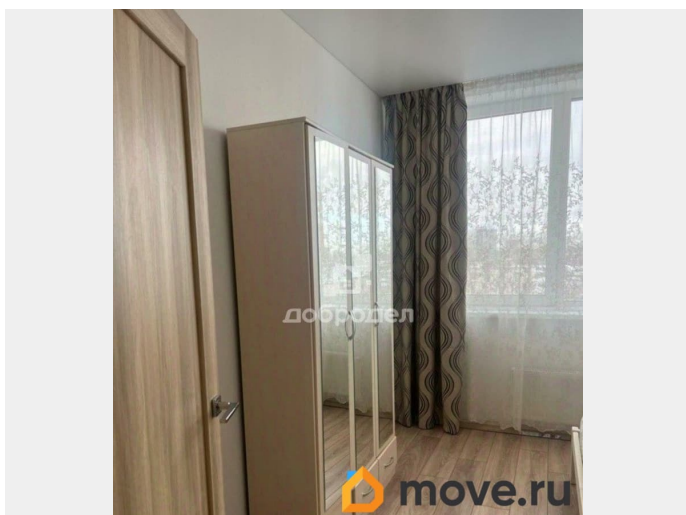
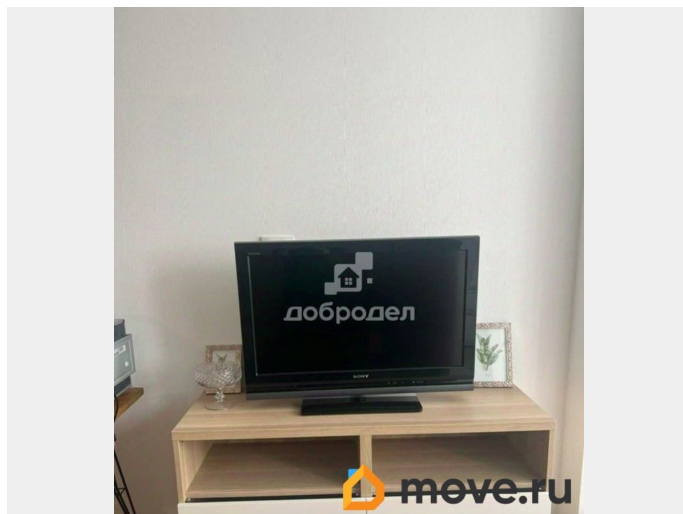
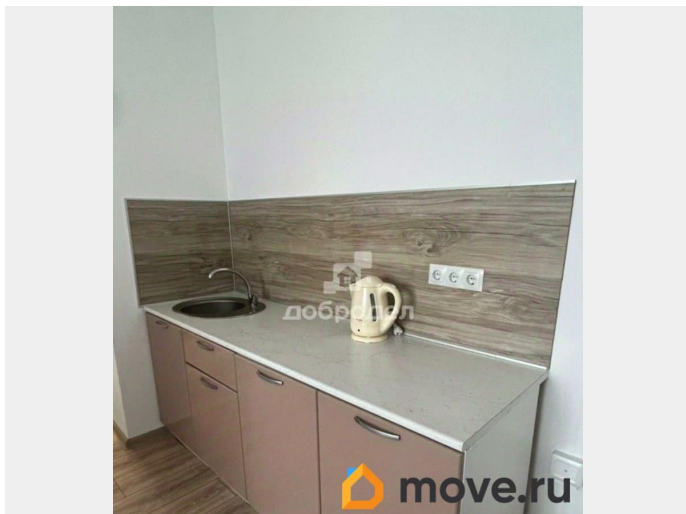
2 квартал 2024 г.

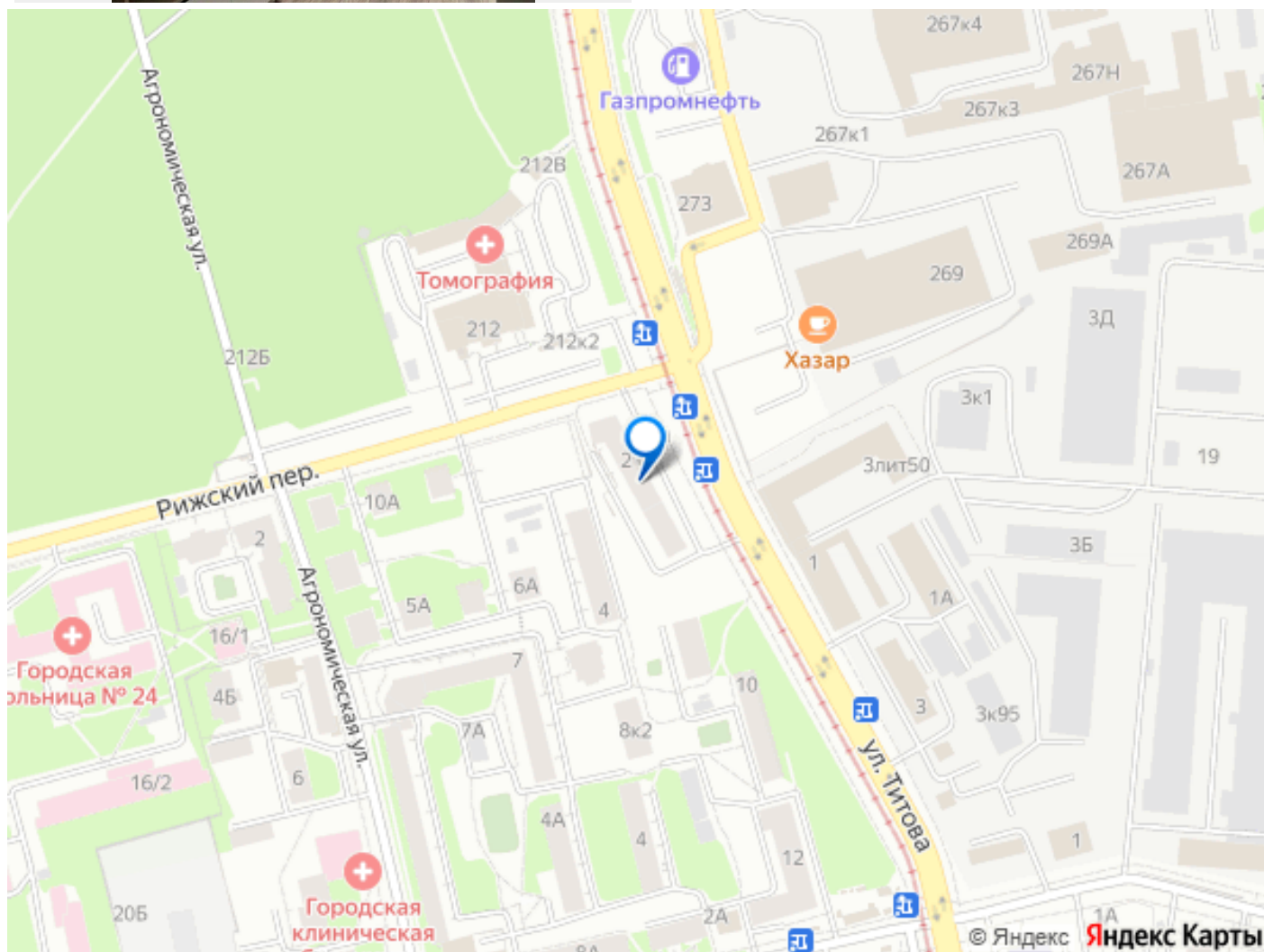
лифт

Описание

ПРОДАЮ 1-к квартиру 36,5 кв.м. в ЖК Рижский со свежим ремонтом на Новой Ботанике! РАЙОН: Новая Ботаника ДВОР: Отличный закрытый двор с современными детскими площадками, безопасным покрытием. Прекрасный ландшафтный дизайн с разным растениями. Пока Ваши дети играют на площадке , Вы можете отдыхать в современных местах для отдыха. КВАРТИРА: В квартире сделан ремонт. Поклеены обои, постелен ламинат, в ванной плитка по всему периметру. Комнаты правильной формы. Кухня-гостинная 13.9 квадратных метров. В квартире очень уютно. В прихожей есть место для гардероба. ИНфраСТРУКТУРА: Дом очень хорошо расположен, удобная транспортная развязка, если Вы на машине-комфортные выезды как в центр города так и за пределы столицы Урала. Если Вы передвигаетесь на общественном транспорте, то буквально в двух шагах остановки трамвая, автобуса. Микрорайон Автовокзал, Ботаника в шаговой доступности. До ТЦ Ботаника Молл 15 минут пешком. Рядом Ботанический сад, где можно

наслаждаться свежим воздухом. Школы, детские сады, магазины, аптеки, кафе в шаговой доступности ЧИСТОТА СДЕЛКИ: Документы проверены ID объекта в нашей базе: 6530





Move.ru - вся недвижимость России