

Создано: 23.10.2025 в 10:53

Обновлено: 04.12.2025 в 17:40

Свердловская область, Артемовский район, поселок Березники, улица Дзержинского, 22

580 077 ₽

Свердловская область, Артемовский район, поселок Березники, улица Дзержинского, 22

Квартира

Количество комнат

1

Высота потолков

2.5 м

Жилая площадь

16 м²

Площадь кухни

6 м²

Общая площадь

36 м²

Этаж

1/4

Детали объекта

Тип сделки

Продам

Раздел

[Квартиры](#)

Тип санузла

совмещенный

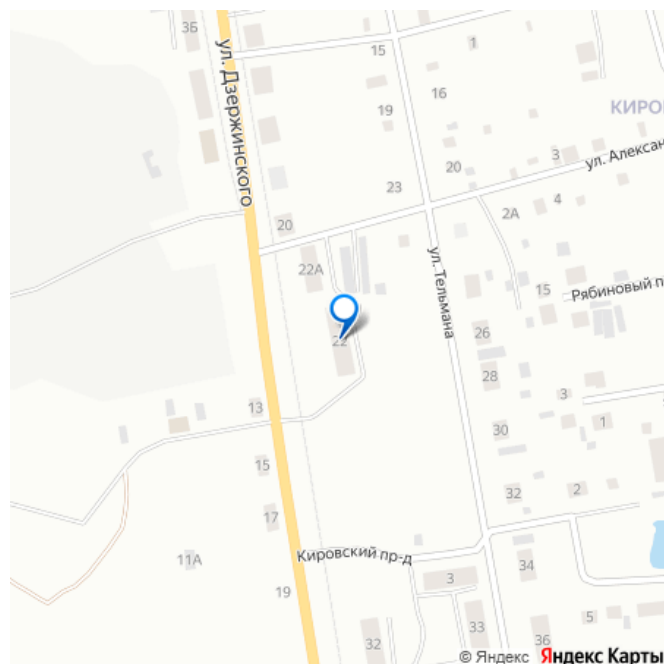
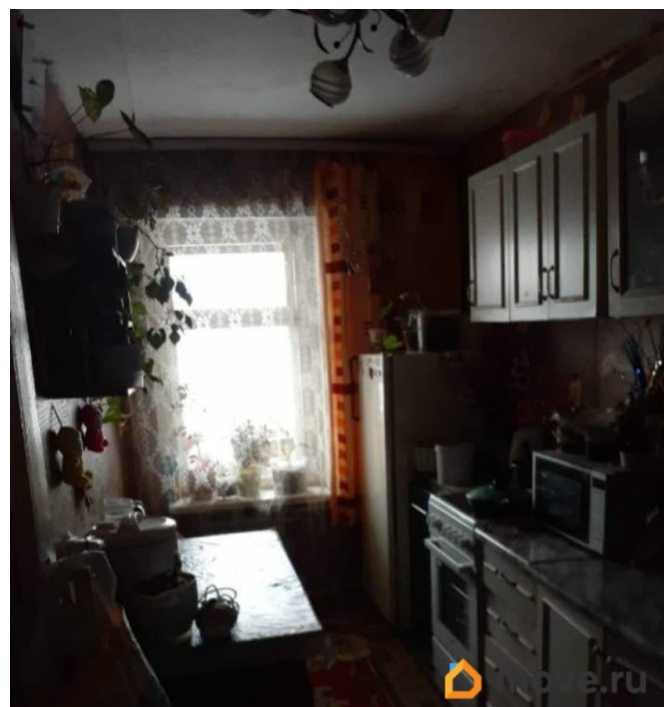
Вид из окна

<https://sverdlovsk.move.ru/objects/9286008445>

Т-Банк, Т-Банк

79190018252

для заметок



на улицу

Ремонт

косметический

Покупка в ипотеку

да

возможна ипотека, лифт, парковка

Описание

ТБАНК -собственник! Характеристики дома
Год постройки-1977 Материал стен-
Кирпичный Количество этажей 4 Количество
квартир 48 Количество подъездов 4 Холодное
водоснабжение-Центральное Горячее
водоснабжение-Автономная котельная
(крышная встроенно-пристроенная)
Водоотведение -Центральное
Теплоснабжение-- Центральное
Энергоснабжение -Центральное Вентиляция
Приточно-вытяжная 2. Наличие школ В
городе Артемовский по близости есть
основные средние школы. Ул. Дзержинского
— центральная улица, обычно на ней
расположены или неподалёку — школы,
образовательные учреждения. Для точной
информации — стоит обратиться к городским
картам или сайту администрации, так как
расположение конкретной школы зависит от
точной инфраструктуры района. 3. Магазины
и торговая инфраструктура В районе улицы
Дзержинского обычно есть минимальный
набор магазинов: продуктовые, бытовой
техники, аптеки. В центре города или на
более крупных улицах — более
разнообразные торговые площади. В
большинстве районов есть остановочные
пункты общественного транспорта, что
облегчает доступ к торговым центрам. 4.
Развитие района Артемовский — типичный

промышленный и жилой город, с развитой социальной инфраструктурой. За последние годы проводились ремонты, модернизация дорог, благоустройство общественных пространств. В районе активно ведутся работы по обеспечению населения современными условиями проживания, есть программы по ремонту жилых домов и развитию инфраструктуры. Экологическая ситуация — зависит от индустриальных особенностей города, но в целом — городская среда с парками и скверами.

