

Создано: 26.11.2025 в 18:02

Обновлено: 26.11.2025 в 17:06

**Свердловская область, Верхняя Пышма,
улица Красных Партизан, 52**

4 600 000 ₽

Свердловская область, Верхняя Пышма, улица Красных
Партизан, 52

Улица

[улица Красных партизан](#)

Квартира

Количество комнат

1

Высота потолков

2.85 м

Жилая площадь

20 м²

Площадь кухни

10 м²

Общая площадь

37.2 м²

Этаж

12/17

Детали объекта

Тип сделки

Продам

Раздел

[Квартиры](#)

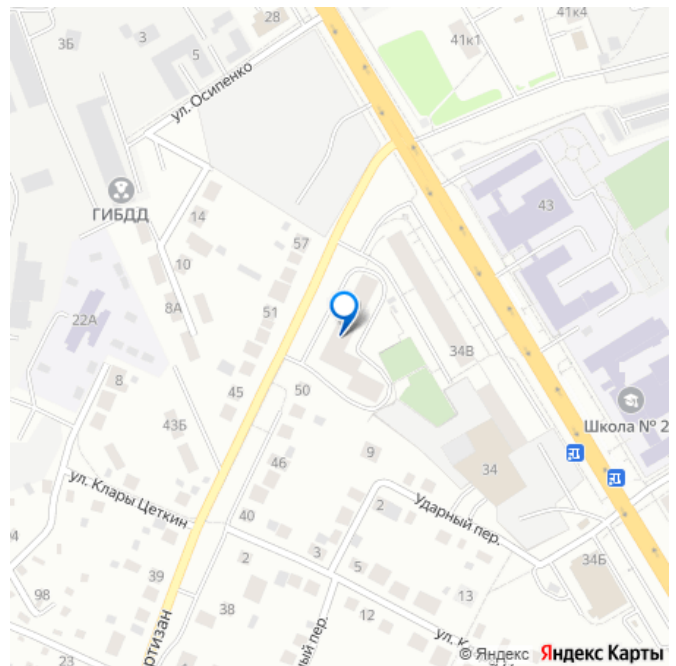
Тип балкона

лоджия

<https://sverdlovsk.move.ru/objects/9286920993>

Елизавета Беликова, Частный маклер
79826896476

для заметок



Тип санузла

совмещенный

Вид из окна

на улицу

Ремонт

косметический

Квартира в новостройке

да

Год сдачи

3 квартал 2021 г.

Покупка в ипотеку

да

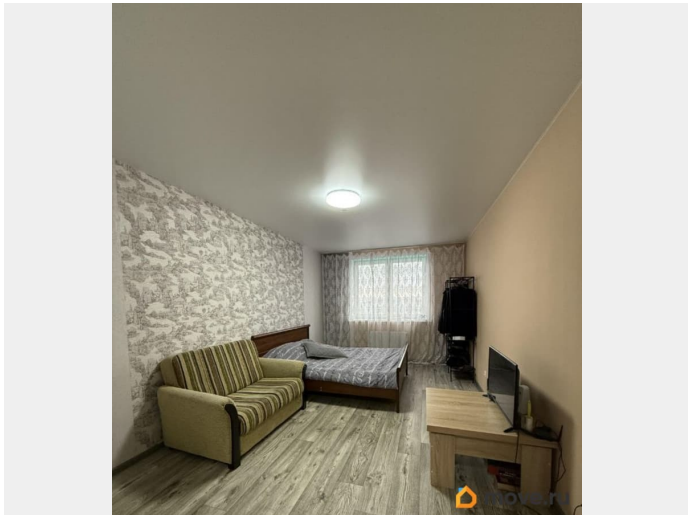
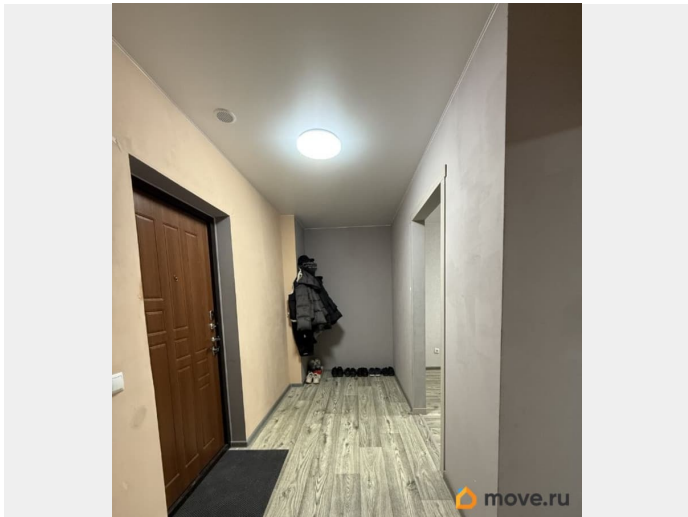
возможна ипотека, лифт, парковка

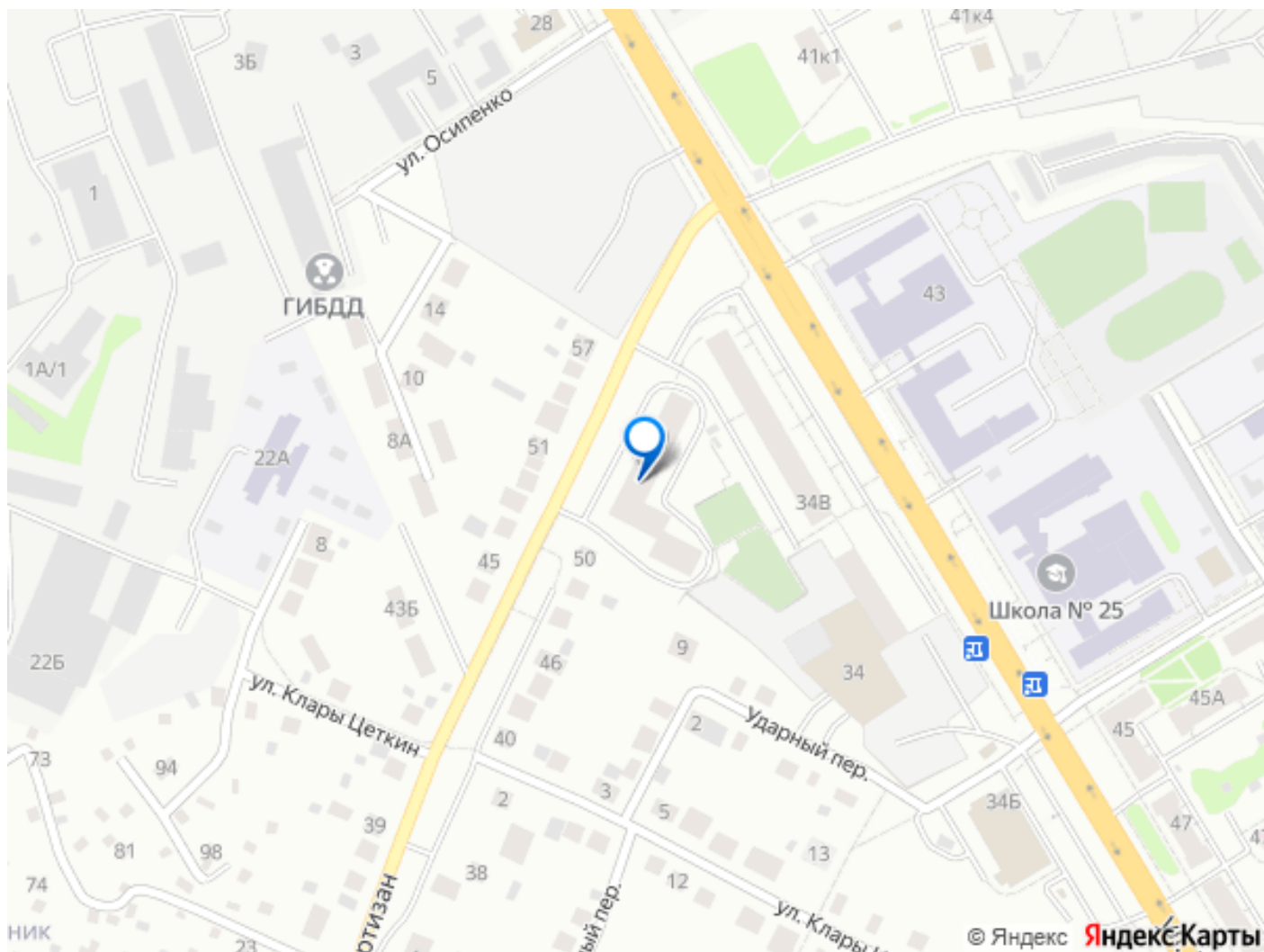
Описание

Продаётся уютная однокомнатная квартира площадью 37.2 квадратных метров на двенадцатом этаже шестнадцатиэтажного монолитного дома новой постройки (2021 год) по адресу: город Верхняя Пышма, улица Красных Партизан, дом 52. Квартира обладает продуманной планировкой: достойная жилая площадь 17.2 кв.м, вместительная кухня 9.4 кв.м для семейных ужинов, а также вместительный коридор, где без проблем можно оборудовать гардеробную комнату. Из окон открывается приятный вид на окрестности, а наличие балкона добавляет дополнительное место для отдыха и возможность наслаждаться свежим воздухом без выхода из дома. Внутри выполнен качественный косметический ремонт, благодаря чему новым владельцам не потребуется вкладывать дополнительные средства и время на обновление интерьера. Совмещённый санузел оборудован всем

необходимым, обеспечивая максимальное удобство использования. Благодаря высокому этажу, в квартире всегда светло и тихо, звуки улицы остаются за пределами вашего домашнего уюта. Для комфорта жителей дома во дворе предусмотрены детская и спортивная площадки, которые идеально подойдут для досуга всей семьи и поддержания активного образа жизни. Удобство парковки автомобиля обеспечивает наличие парковочных мест прямо во дворе. Окружающая инфраструктура включает в себя школу, детский сад, торговый центр, парк и фитнес-клуб, создавая все условия для комфортной и насыщенной жизни. Приглашаем вас оценить преимущества данной квартиры лично это может стать вашим идеальным домом уже сегодня! Мебель и встроенная техника остаются новым хозяевам :) Большим преимуществом данного подъезда является наличие у каждой квартиры собственной кладовой, которая также перейдет новым владельцам этой прекрасной квартиры. Один взрослый собственник, без Долгов и обременений. Ипотека возможна.







Move.ru - вся недвижимость России