

Создано: 03.12.2025 в 15:54

Обновлено: 09.12.2025 в 18:27

**Свердловская область, Екатеринбург,  
улица Колмогорова**

**9 200 000 ₽**

Свердловская область, Екатеринбург, улица Колмогорова

Округ

[Екатеринбург](#), [Железнодорожный район](#)

Улица

[улица Колмогорова](#)

## Квартира

Количество комнат

1

Жилая площадь

22 м<sup>2</sup>

Площадь кухни

15.7 м<sup>2</sup>

Общая площадь

37.7 м<sup>2</sup>

Этаж

15/33

## Детали объекта

Тип сделки

Продам

Раздел

[Квартиры](#)

Вид из окна

на улицу

Ремонт

<https://sverdlovsk.move.ru/objects/9287146182>

**Собственник**

**79000000000**

для заметок



---

Квартира в новостройке

---

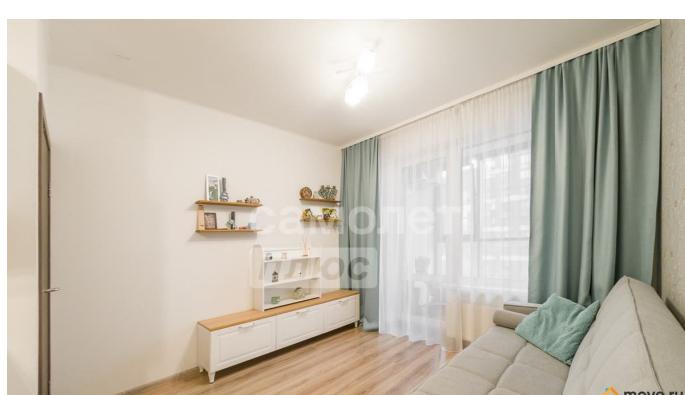
да

лифт

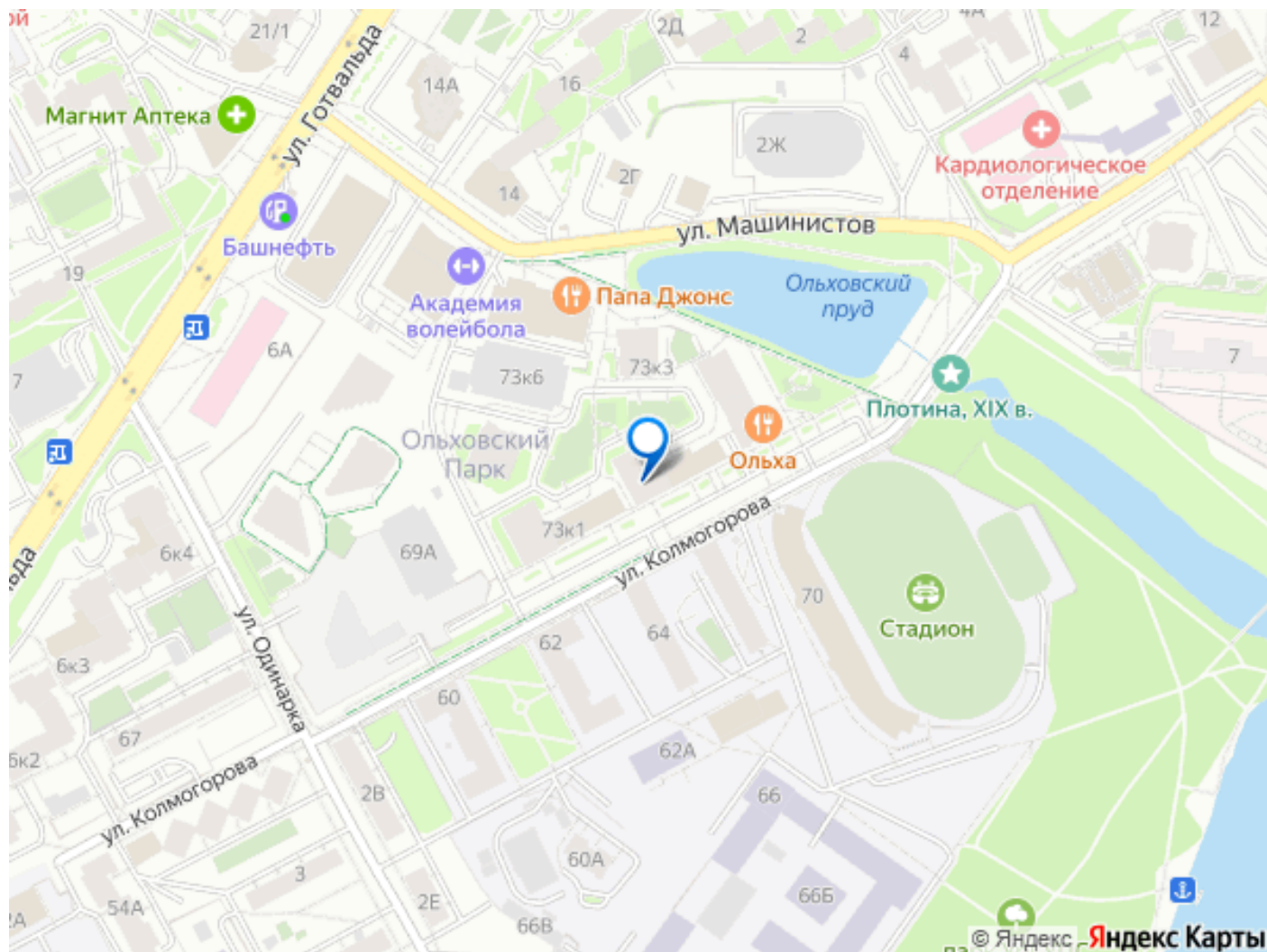
**Описание**

Арт. 127140082 Продаётся уютная 1?комнатная квартира с панорамным видом на центр города Откройте для себя пространство, где комфорт встречается с великолепием городского пейзажа! Представляем вашему вниманию стильную 1?комнатную квартиру площадью 37,7 кв. м в престижном жилом комплексе «Ольховский Парк». Расположенная на 15?м этаже, она дарит захватывающие виды на центр города — от рассвета до праздничных салютов. Что вас ждёт внутри Квартира готова к заезду: в 2025 году выполнен свежий ремонт, а всё необходимое уже есть — вам не придётся тратить время и средства на обустройство. В вашем распоряжении: современная мебель от IKEA, создающая атмосферу уюта;техника ведущих брендов;посудомоечная машина Gorenje;холодильник, индукционная плита и духовка Bosch;вытяжка Krona;микроволновая печь Samsung;стиральная машина Indesit;инверторный кондиционер Royal Clima (2025 г.). Особенности интерьера: ванная комната с качественной плиткой и современной сантехникой;лоджия, обустроенная для отдыха: мягкий ворс на полу и уютное кресло IKEA — идеальное место для созерцания городских панорам. Преимущества дома и локации Жилой комплекс «Ольховский Парк» — это гармония современного комфорта и развитой инфраструктуры: напротив — УрГУПС (университет), что делает квартиру отличной

инвестицией для сдачи в аренду; через дорогу — большой зелёный парк для прогулок с детьми и животными; на территории — детские сады, рядом — магазины, фитнес-зал и новая детская поликлиника; собственная котельная — никаких перебоев с водой и отоплением; система безопасности: возможность вызова охраны или соседей прямо из квартиры; две крытые парковки; дружелюбное соседское сообщество с активным чатом добрососедства. Транспортная доступность до центра города — 20 минут пешком или 7 минут на машине; в 2026 году стартует благоустройство набережной Исети, что сделает пешие прогулки ещё приятнее. Условия сделки один взрослый собственник; без обременений и перепланировок; полная стоимость указывается в договоре; подходит под ипотеку (доступны низкие ставки от банков-партнёров). Почему это ваш идеальный выбор? новый кондиционер и свежий ремонт (2025 г.); вся мебель и техника включены в стоимость; великолепный вид и высокий этаж; высокий арендный потенциал; отсутствие необходимости в дополнительных вложениях — можно сразу заезжать или сдавать в аренду. Не упустите шанс стать владельцем квартиры, где каждый день будет наполнен комфортом и вдохновением от городских пейзажей! Федеральная компания Самолет Плюс гарантирует финансовую безопасность для наших клиентов. Возможна ипотека с низкими ставками от банков-партнёров. Звоните ПРЯМО СЕЙЧАС, пока квартиру ВАШЕЙ мечты не купил кто-то другой.







Move.ru - вся недвижимость России