

Создано: 04.12.2025 в 17:34

Обновлено: 04.12.2025 в 16:31

<https://sverdlovsk.move.ru/objects/9287169354>

Агент

**79000000000**

**Свердловская область, Екатеринбург,  
Алтайская**

**5 580 000 ₽**

Свердловская область, Екатеринбург, Алтайская

Округ

[Екатеринбург, Чкаловский район](#)

Улица

[улица Алтайская](#)

## Квартира

Количество комнат

1

Жилая площадь

17 м<sup>2</sup>

Площадь кухни

10 м<sup>2</sup>

Общая площадь

37 м<sup>2</sup>

Этаж

7/9

## Детали объекта

Тип сделки

Продам

Раздел

[Квартиры](#)

Вид из окна

на улицу

Ремонт

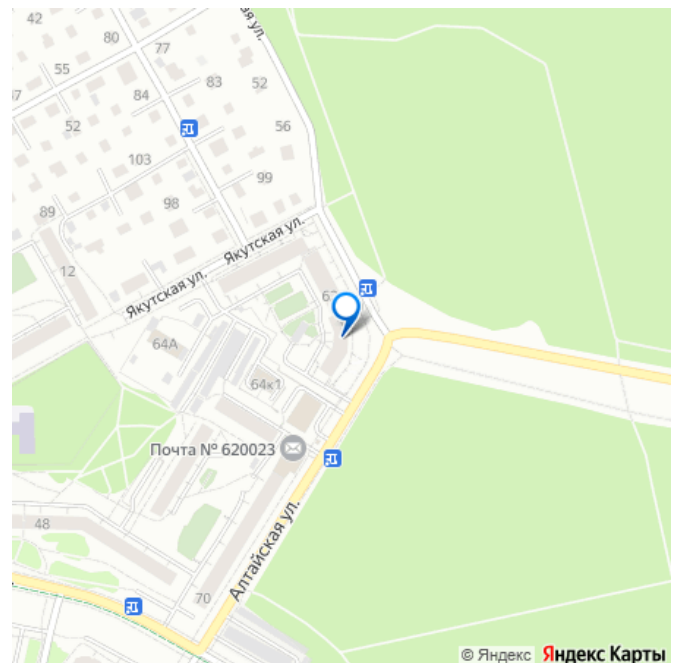
для заметок

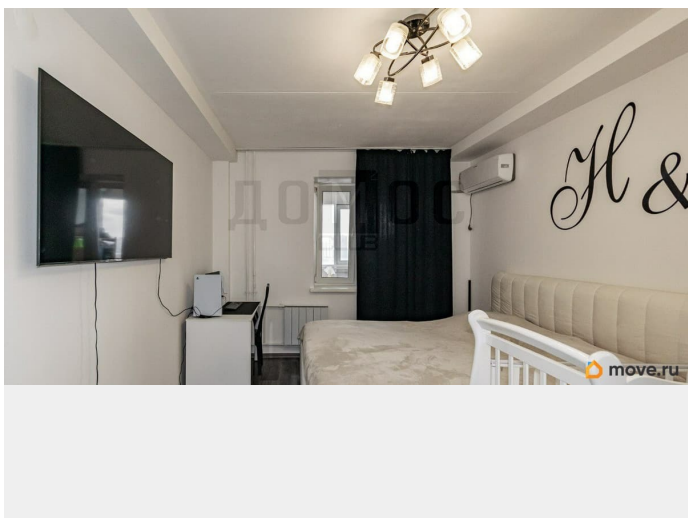
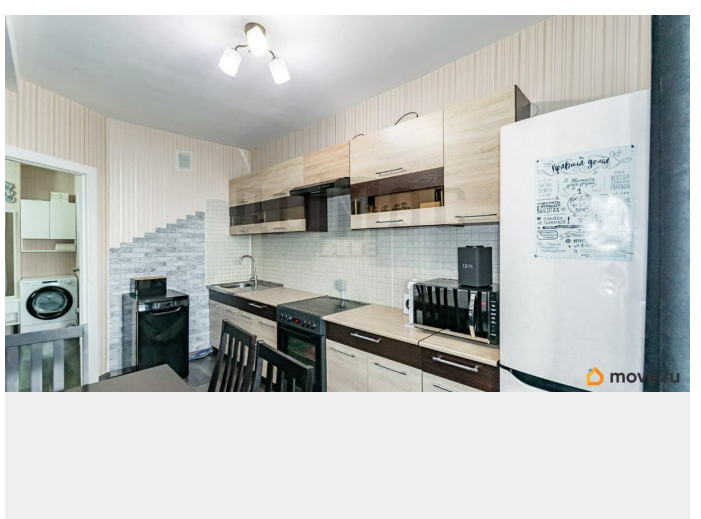
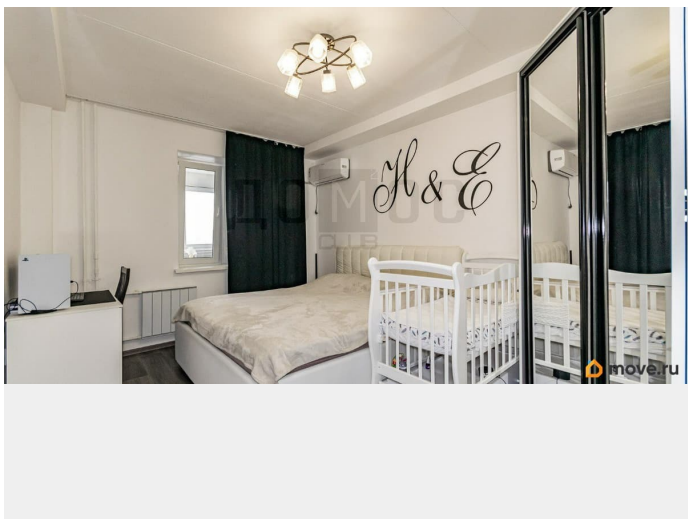
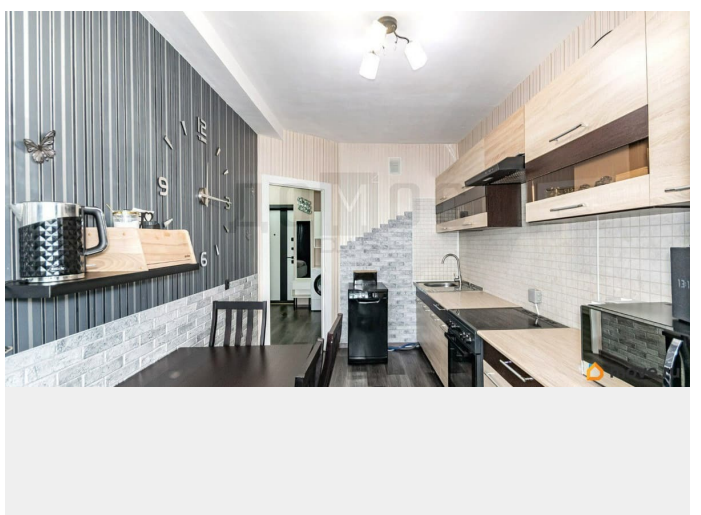
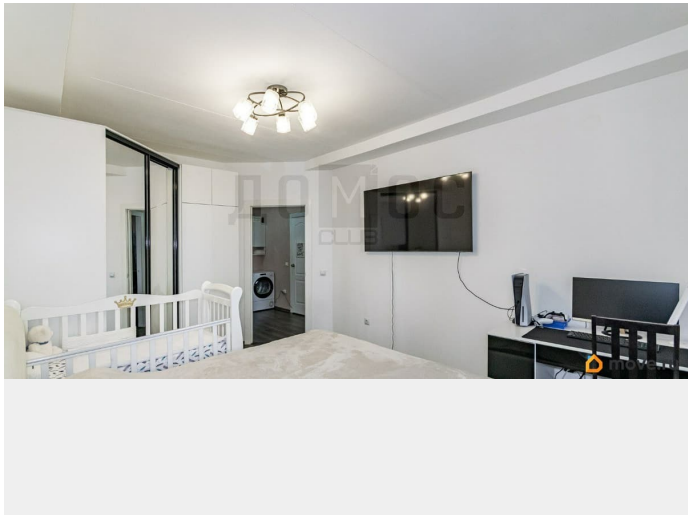
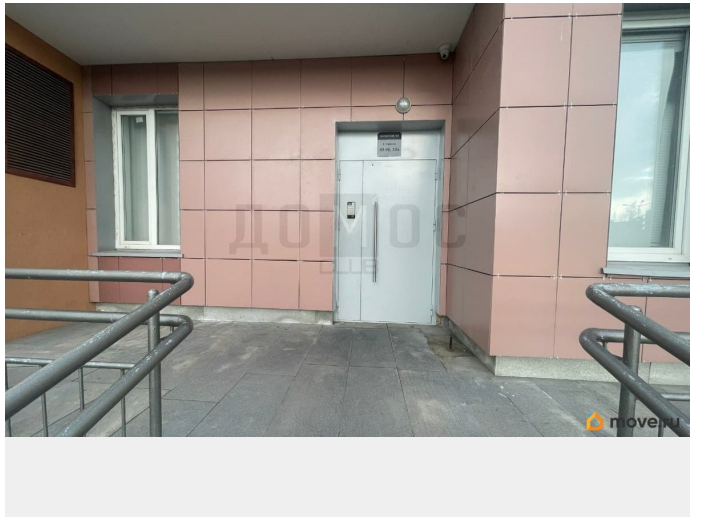


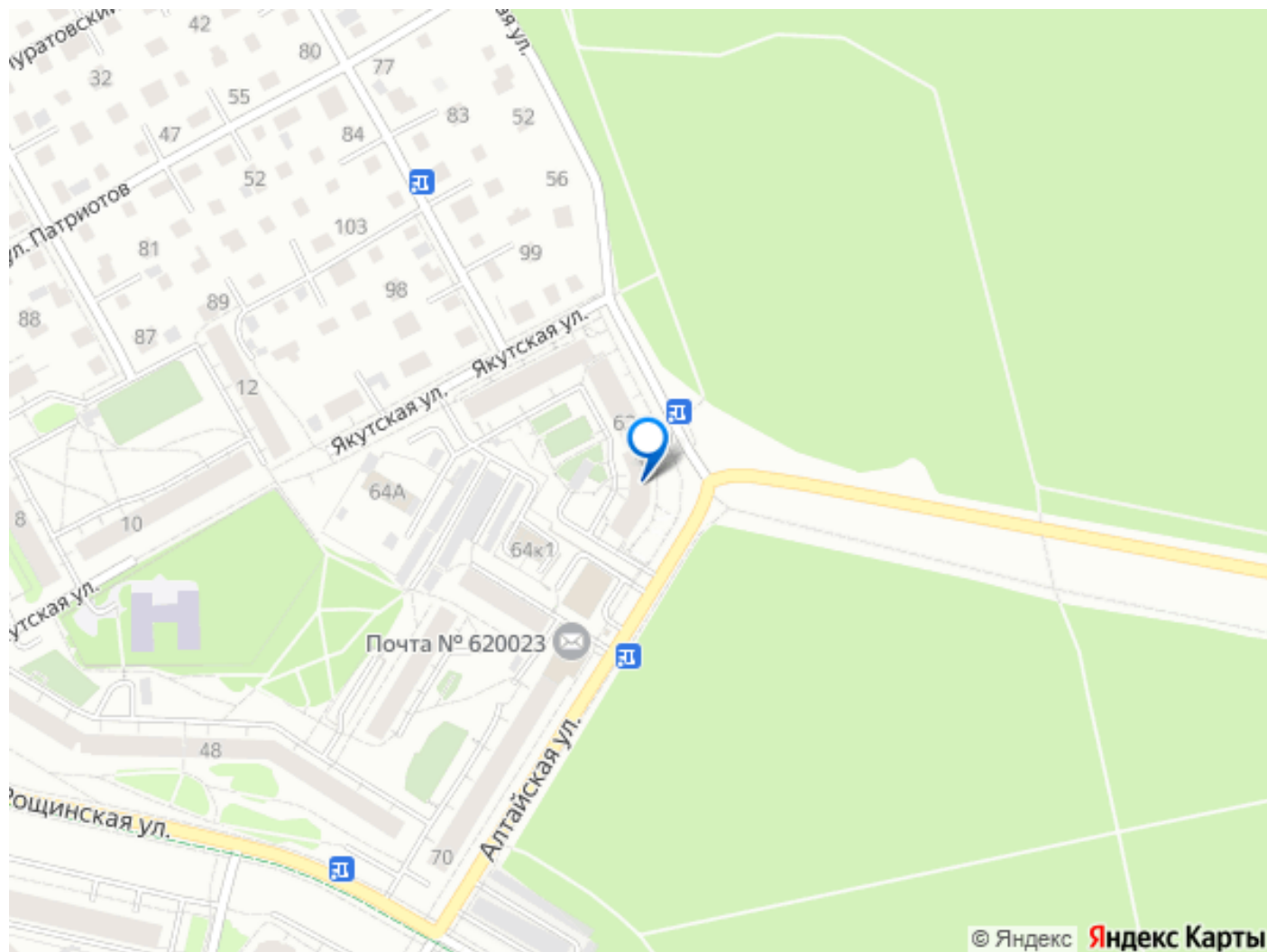
лифт

## Описание

Срочно продам квартиру (37 кв. м). Жилая комната 17 кв.м. Кухня 10,1 кв.м. Расположение окон на юго-восток. Всегда светло и не жарко. Полезная информация о квартире: Высота потолков-2,65 м; Пол-ламинат Лоджия с остеклением в пол Кафель в сан узле. Сейф-дверь. В подарок остаётся кухонный гарнитур(остальная мебель по договорённости. В наличии счетчики на свет и воду. Во дворе дома спортивная и детская площадка. Огороженная территория двора. Парковочных мест во дворе всегда достаточное количество(может порадовать подземный паркинг, есть возможность взять в аренду) Дом расположен в локации с развитой инфраструктурой. В шаговой доступности магазины, развлекательный центр «Глобус». Баден-Баден. Рядом лесополоса для прогулок и горнолыжный комплекс на горе Уктус(для занятий спортом и просто приятно провести время). Рядом отличная транспортная развязка. Удобный выезд на Россель бан и многочисленные дублёры с выездом на ул. Щербакова. До метро 10 мин на транспорте до станции Ботаническая(ТЦ Дирижабль). Один взрослый собственник. Приглашаем на просмотры. Быстрый выход на сделку. ID объекта в нашей базе: 12782







Move.ru - вся недвижимость России