

**8 130 680 ₽**

<https://sverdlovsk.move.ru/objects/9285824228>

**ЛСР. Недвижимость, ЛСР.**  
**Недвижимость**  
**79945092684**

## Квартира

Количество комнат

1

Высота потолков

2.7 м

Жилая площадь

10.4 м<sup>2</sup>

Площадь кухни

16.7 м<sup>2</sup>

Общая площадь

39.5 м<sup>2</sup>

Этаж

9/25

## Детали объекта

Тип сделки

Продам

Раздел

[Квартиры](#)

Квартира в новостройке

да

Год сдачи

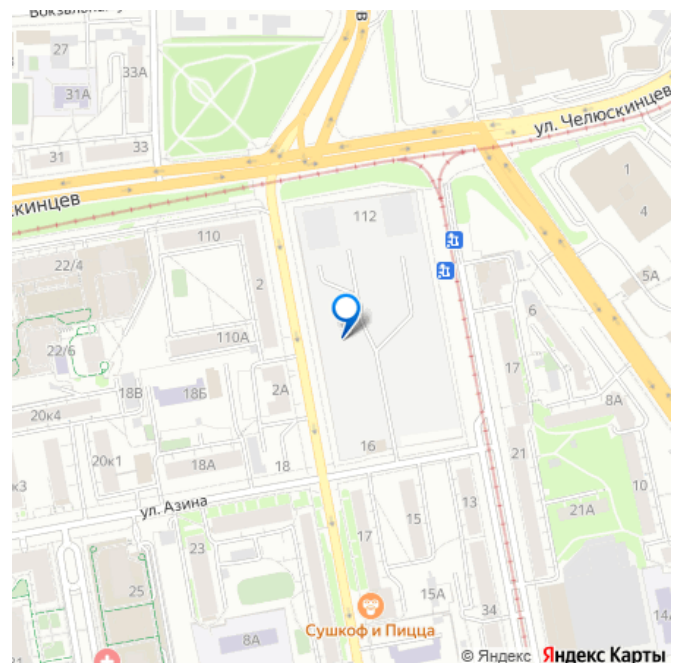
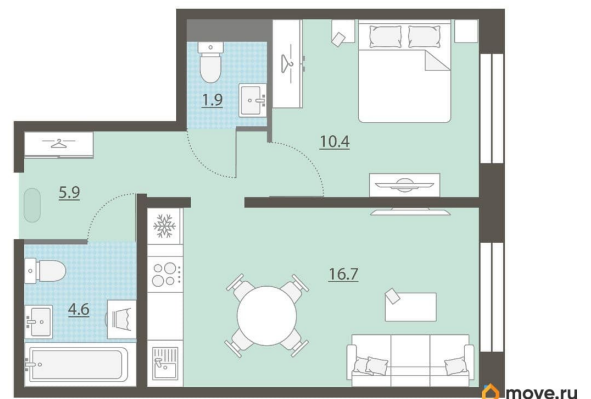
4 квартал 2027 г.

Покупка в ипотеку

да

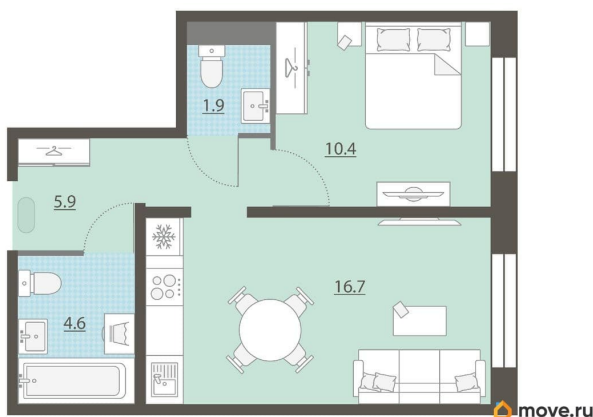
возможна ипотека, лифт, парковка

для заметок

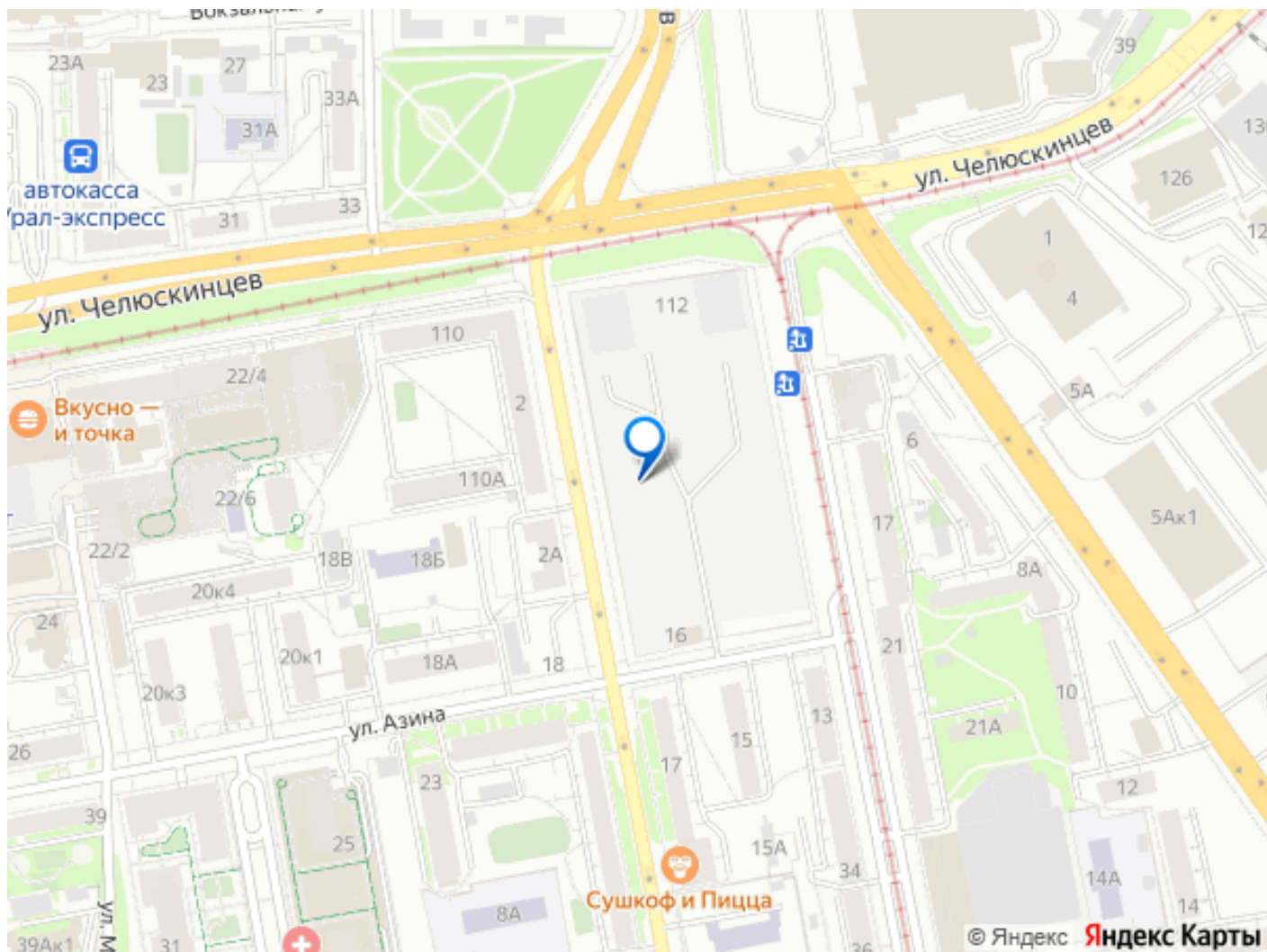


## Описание

Продается 1-комн. квартира с европланировкой, площадью 39.5 м<sup>2</sup> в монолитной новостройке в 12 мин. пешком от м.Уральская. Возможен вариант покупки с использованием ипотечных средств, есть рассрочка, есть военная ипотека. Жилая площадь 10.4 м<sup>2</sup>, кухня 16.7 м<sup>2</sup>, отделка под ключ. Раздельных санузлов - нет, балконов - нет, лоджий - нет. Квартира располагается на 9 этаже 25-этажного дома в ЖК Азина, 16. Застройщик - ЛСР, сдача дома - IV квартал 2027 года, высота потолков 2.72 м. Подземная парковка. Обеспечение безопасности: видеонаблюдение, консьерж, пропускная система. Инфраструктура: школа, детский сад, детские площадки, спортивные площадки, места для отдыха, супермаркет, коммерческие объекты. Жилой квартал расположится на участке площадью 2,6 га в границах улиц Челюскинцев Луначарского Азина Мамина-Сибиряка. Он будет состоять из шести стильных высоток, паркинга и детского сада. Общее дворовое пространство, закрытое от проезда автомобилей, обеспечит жителям безопасность и уют. Шесть стильных высоток. Позвоните и узнайте условия покупки прямо сейчас!







Move.ru - вся недвижимость России