

Создано: 17.12.2025 в 09:04

Обновлено: 17.12.2025 в 10:50

**Свердловская область, Екатеринбург,
улица Машинная, 4**

10 300 000 ₽

Свердловская область, Екатеринбург, улица Машинная, 4

Округ

[Екатеринбург, Ленинский район](#)

Улица

[улица Машинная](#)

Квартира

Количество комнат

1

Общая площадь

39 м²

Этаж

6/27

Детали объекта

Тип сделки

Продам

Раздел

[Квартиры](#)

Вид из окна

во двор

Покупка в ипотеку

да

возможна ипотека, парковка

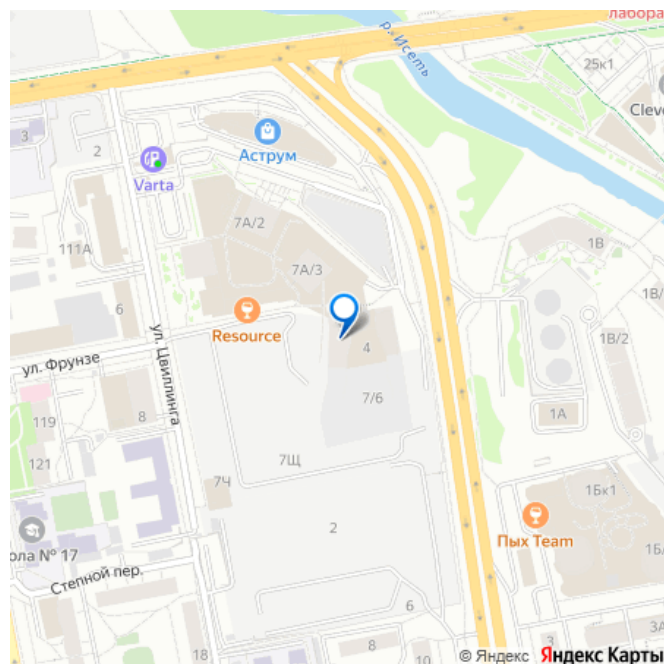
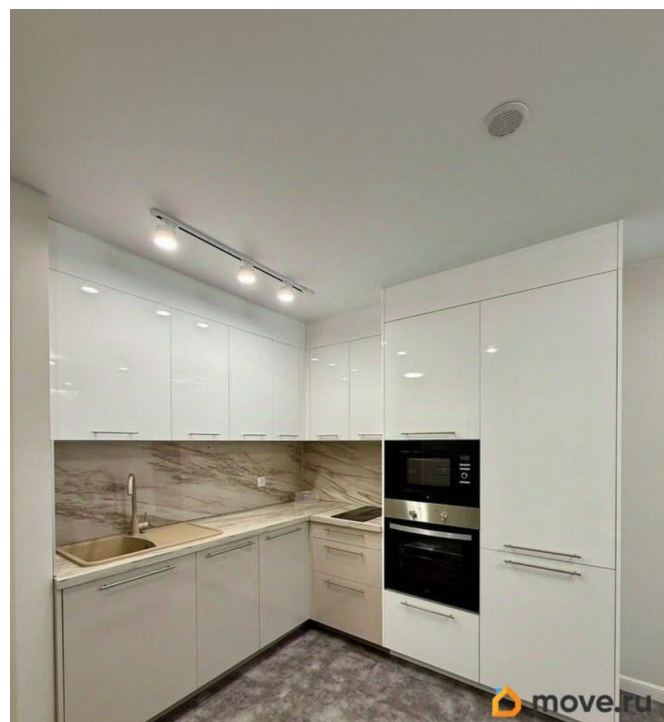
Описание

<https://sverdlovsk.move.ru/objects/9287499907>

Юлия Камалова, Юлия Камалова

79826912965

для заметок



В продаже 1 к. квартира с ремонтом, мебелью и техникой в ЖК Комфорт + «Парковый квартал». - Рациональная планировка: просторная кухнягостиная и изолированная спальня, удобные ниши для хранения. - Большие окна дают много естественного света, вид во двор. - Тихое окружение — оптимально для работы и отдыха, подходит как для собственного проживания, так и для инвестиций в аренду.Квартира полностью укомплектована, можно сразу заезжать и жить! Выполнен качественный ремонт, делали для младшего члена семьи с любовью и заботой!Преимущества ЖК Парковый квартал

- Благоустроенная закрытая территория: двор без машин, детские и спортивные площадки, ландшафтное озеленение и освещение.
- Современные инженерные решения: энергоэффективные окна, качественные материалы фасадов, бесшумные лифты.
- Комфорт и безопасность: видеонаблюдение, контроль доступа, колясочные и велопарковки; на первых этажах — полезные сервисы и магазины.
- Паркинг и достаточное количество гостевых мест.

Инфраструктура района - Всё для жизни в шаговой доступности: супермаркеты, аптеки, кафе, пекарни, отделения банков, салоны услуг. - Детские сады и школы поблизости, рядом развивающие центры и спортивные секции. - Поликлиники, частные медцентры и фитнесклубы в радиусе короткой прогулки. - Зеленые зоны для прогулок и пробежек — приятная альтернатива поездкам в парк.

Транспортная доступность - Быстрые выезды на ключевые городские магистрали, удобный путь в центр. - Остановки общественного транспорта рядом с домом; до станции метро — несколько остановок на

транспорте. - Комфортный трафик для ежедневных поездок на работу и обратно.Итог Стартовый комфорт для одного-двух человек или продуманная инвестиция: светлая 1комнатная 39 м? в современном комплексе с безопасным двором и полной инфраструктурой вокруг. Готова к оперативному показу.Один совершеннолетний собственник. Без обременений!Звоните, договоримся на просмотр в удобное время!

