

Создано: 20.08.2025 в 14:54

Обновлено: 17.12.2025 в 12:19

8 849 000 ₽

Округ

Екатеринбург, Ленинский район

## Квартира

Количество комнат

1

Высота потолков

2.7 м

Жилая площадь

13.7 м<sup>2</sup>

Площадь кухни

16.4 м<sup>2</sup>

Общая площадь

40.17 м<sup>2</sup>

Этаж

8/9

## Детали объекта

Тип сделки

Продам

Раздел

Квартиры

Тип балкона

лоджия

Тип санузла

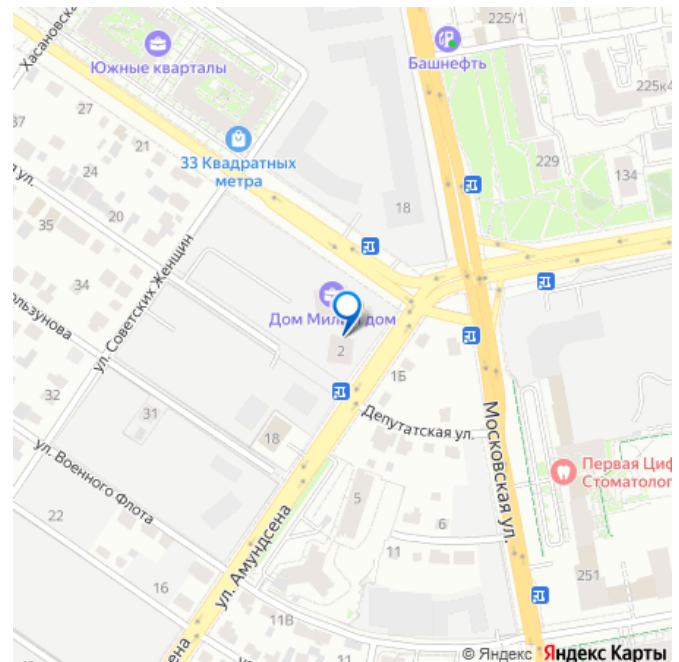
совмещенный

Квартира в новостройке

https://sverdlovsk.move.ru/objects/92843117  
17

Зульфира Гуссамовна, ДОМОС КЛУБ  
79120508831

для заметок



---

Год сдачи4 квартал 2025 г.

---

лифт

**Описание**

Продается однокомнатная квартира в строящемся доме комфорт класса Дом «Милый дом» Дом «Милый дом» - это флагманский проект комфорт-класса застройщика BAZA Development. Жилой комплекс предусматривает 2 очереди и открывает застройку семи кварталов, с которых начинается, как его называют, «новый центр города». Проект спроектирован и наполнен таким образом, чтобы жители могли получить все самые необходимые удобства одним нажатием кнопки лифта: от рабочего места с панорамным видом на город и кофейни на первом этаже до автомойки на подземном паркинге. «Милый дом» занял 3 место в рейтинге «ТОП жилых комплексов на январь 2025 года» по потребительским качествам в Свердловской области (высотные дома, комфорт-класс) согласно ЕРЗ РФ. Квартира продается с отделкой под ключ. Сразу после получения ключей можно заехать и жить! Общая площадь - 40,17м<sup>2</sup> Кухня-гостиная - 16,36м<sup>2</sup> Спальня - 13,71м<sup>2</sup> Санузел - 4,43м<sup>2</sup> Коридор - 4,21м<sup>2</sup> Лоджия - 2,92м<sup>2</sup> Можно купить за наличные и в ипотеку. Помогу с оформлением ипотеки. Звоните буду рада помочь! ... КОМПАНИЯ «ДОМОС» ГАРАНТИРУЕТ ФИНАНСОВУЮ БЕЗОПАСНОСТЬ ДЛЯ НАШИХ КЛИЕНТОВ. ID объекта в нашей базе: 10857

## О ПРОЕКТЕ

Дом «Милый дом» — это флагманский проект ВАР. Он открывает территорию новой застройки, с которой начинается, как его называют, новый центр города. Вместе с новыми разработками мы предоставляем район и предлагаем здесь комфорт, безопасность и современную жизнь.

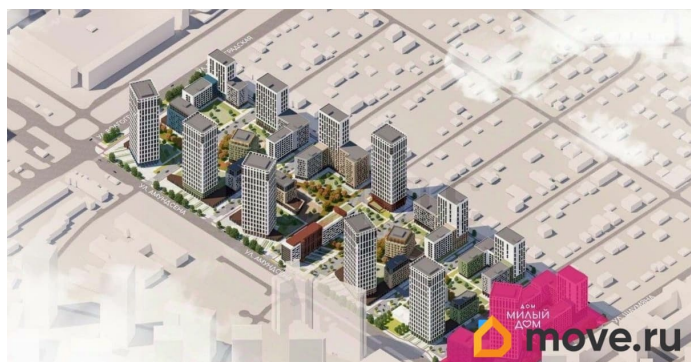
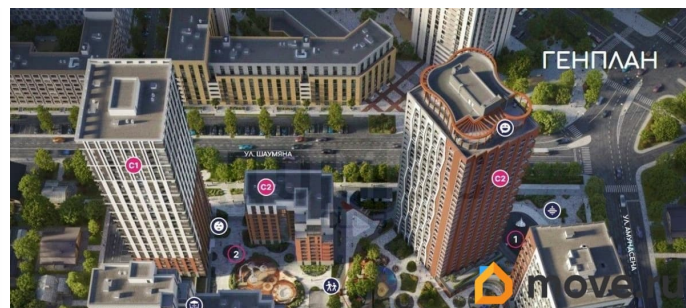
Первый павильон состоит из двух домов: «Милый дом» — 15 и 29 этажей. Они содержат много удобных просторных квартир, где жители смогут отдохнуть, пообщаться с друзьями и обратиться к врачам или специалистам по уходу за собой.

Расположение: АМУНДАСЕНА-ШАУМЯНА

Самый высокий: III КВАРТАЛ 2025

Этажность: 15 И 29 ЭТАЖЕЙ

**move.ru**



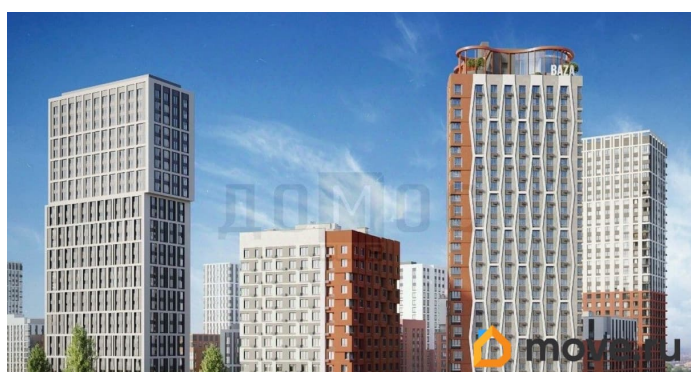
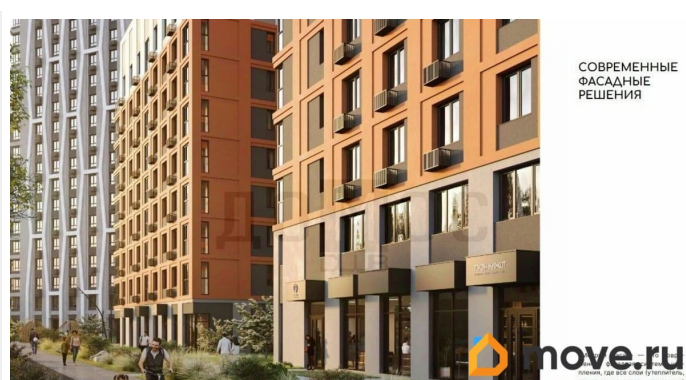
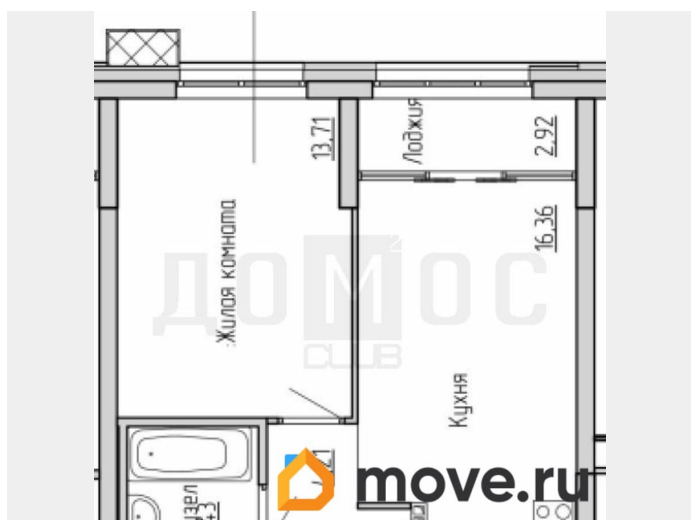
## АЛЛЕЯ РОМАНТИКОВ

1 / 3  
корпусов  
за проект

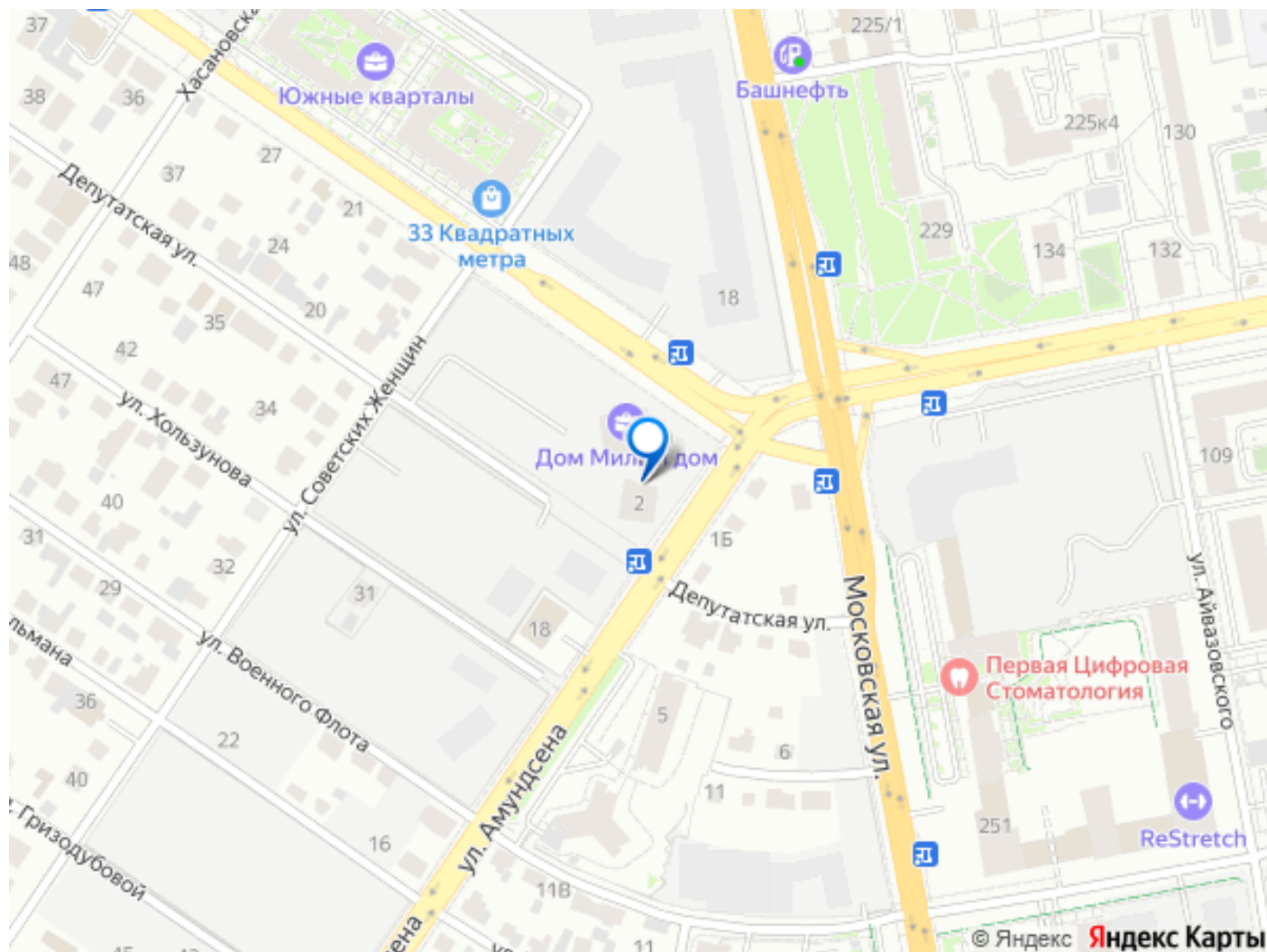
1600  
метров

3200  
метров

**move.ru**







Move.ru - вся недвижимость России