

🕒 Создано: 07.10.2025 в 18:26

Обновлено: 06.11.2025 в 17:42

**Свердловская область, Екатеринбург,
улица Щербакова, 150/2**

7 770 000 ₽

Свердловская область, Екатеринбург, улица Щербакова,
150/2

Округ

[Екатеринбург, Чкаловский район](#)

Улица

[улица Щербакова](#)

Квартира

Количество комнат

1

Высота потолков

2.64 м

Площадь кухни

14 м²

Общая площадь

40 м²

Этаж

13/25

Детали объекта

Тип сделки

Продам

Раздел

[Квартиры](#)

Тип балкона

лоджия

<https://sverdlovsk.move.ru/objects/9285573152>

Собственник

79910187502, 79910185594

для заметок



Тип санузла

совмещенный

Вид из окна

на улицу

Ремонт

евро

Квартира в новостройке

да

Покупка в ипотеку

да

возможна ипотека, лифт, парковка

Описание

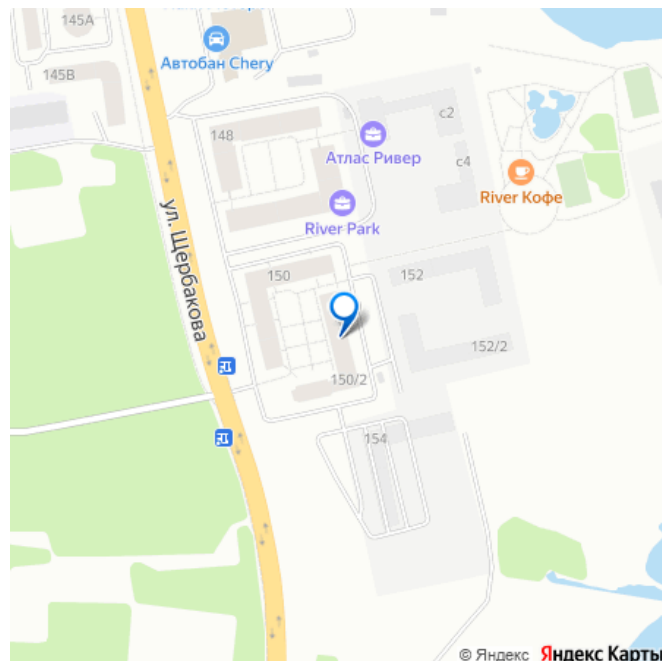
Евродвушка 40 м² с панорамным видом — полностью укомплектована, заезжай и живи! Один взрослый собственник, без обременений. Квартира продается ТОЛЬКО с мебелью и техникой. Теплая, продуманная, с атмосферой уюта и умным использованием каждого метра. Общая информация *

Площадь - 40 м² и 8 м² лоджия * Этаж - 13 из 25 * Планировка - евродвушка (кухня-гостиная + спальня) * Продаётся с мебелью и всей техникой * В квартире всегда комфортная температура: зимой батареи на минимуме, летом не жарко. Солнце бывает только на балконе - квартира не перегревается Интерьер и оснащение *

Встроенная кухня со всей бытовой техникой: холодильник, посудомойка, варочная поверхность, духовой шкаф, микроволновка *

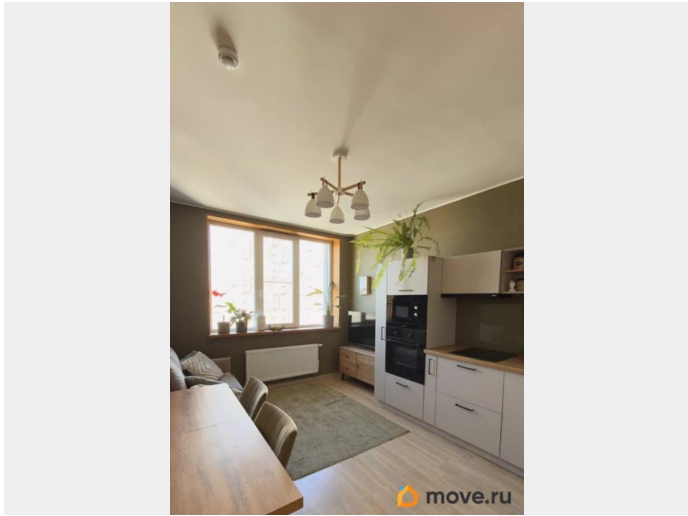
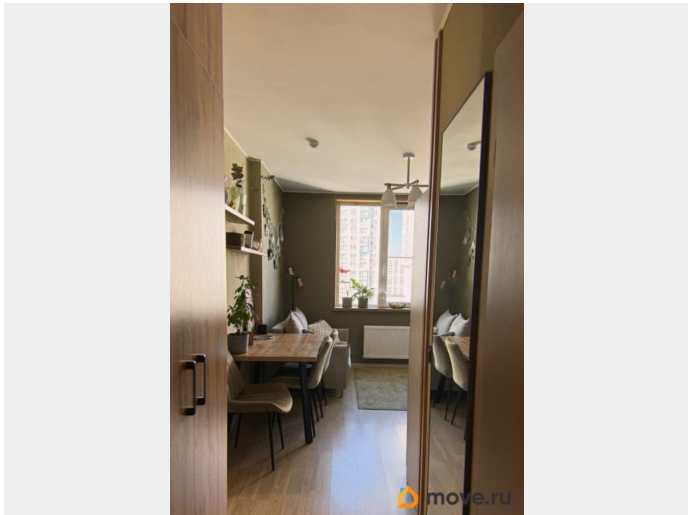
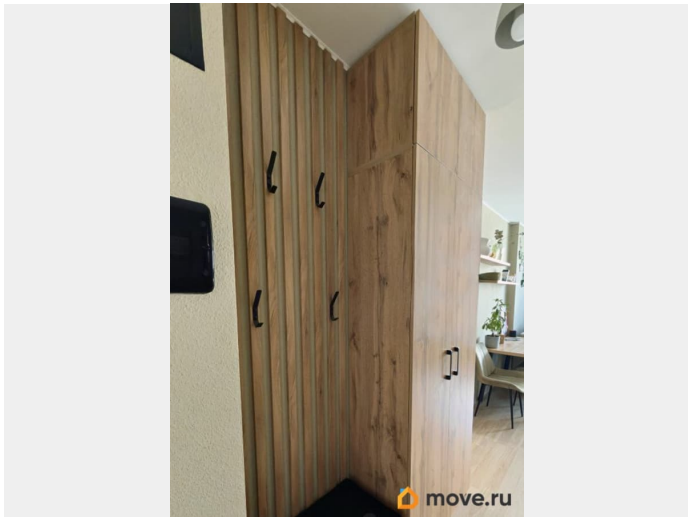
Также остаются: телевизор, стиральная машина, робот-пылесос * Кровать 160 см с подъёмным механизмом (на заказ) *

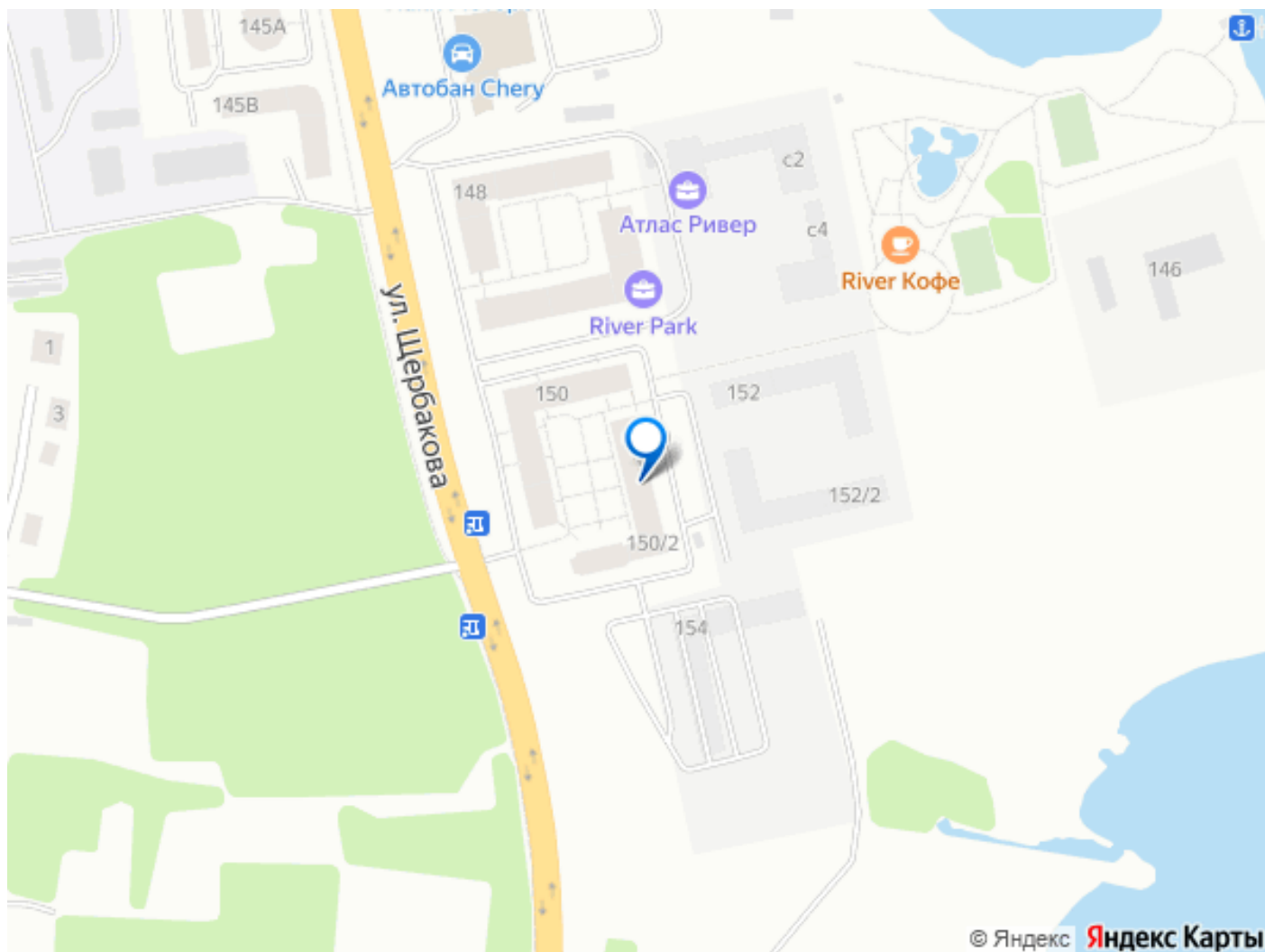
Раскладной диван - полноценное спальное место 140 см * Обеденная группа с раздвижным столом - комфортно размещает



до 10 человек * В спальне - удобная рабочая зона * Дизайнерское освещение, натяжной потолок в спальне, качественные материалы отделки Системы хранения * Просторная гардеробная комната * Шкаф на лоджии глубиной 1,2 м - аккуратно спрятано всё, что не должно быть на виду Лоджия *

Просторная панорамная лоджия 8 м? * Вид на горы, лес и сады - открытое пространство, не будет застраиваться * В любое время года — живописные пейзажи и ощущение простора Санузел * Ремонт от застройщика: плитка на полу, окрашенные стены * Ванна, раковина, унитаз О жилом комплексе и районе Дом расположен в зелёной зоне. Рядом - парк у пруда, прогулочные дорожки, уютные зоны отдыха, идет активное строительство набережной Нижне-Исетского пруда. Через дорогу - лесопарк Уктусские горы: свежий воздух, тишина и природа прямо у дома. В доме: * колясочная и лапомойка, * гостевые зоны, * современные и ухоженные входные группы. Современная управляющая компания регулярно проводит праздники и мастер-классы для жителей. Коммунальные платежи: летом 2 500 3 000 ?, зимой 4 500 5 000 ?. Почему эта квартира стоит своих денег * Полностью готова к проживанию: ничего не нужно покупать * Хорошее сочетание уюта, вида и функциональности * Приятная атмосфера: тихо, зелено, но при этом в черте города * Отличный вариант для инвестиций: сдача в аренду с первого дня без дополнительных вложений Идеальна для тех, кто ценит комфорт, уют и стиль - и хочет заехать в готовое, продуманное пространство.





Move.ru - вся недвижимость России