

🕒 Создано: 07.11.2025 в 19:34

Обновлено: 18.12.2025 в 14:30

**Свердловская область, Екатеринбург,
улица Щербакова, 150/2**

7 470 000 ₽

Свердловская область, Екатеринбург, улица Щербакова,
150/2

Округ

[Екатеринбург, Чкаловский район](#)

Улица

[улица Щербакова](#)

Квартира

Количество комнат

1

Жилая площадь

12 м²

Площадь кухни

14 м²

Общая площадь

40 м²

Этаж

13/25

Детали объекта

Тип сделки

Продам

Раздел

[Квартиры](#)

Тип балкона

лоджия

<https://sverdlovsk.move.ru/objects/9286410150>

Диана Лазарькова, ДОМОКОМ
79193908391

для заметок



Тип санузла

совмещенный

Вид из окна

на улицу

Ремонт

дизайнерский

Квартира в новостройке

да

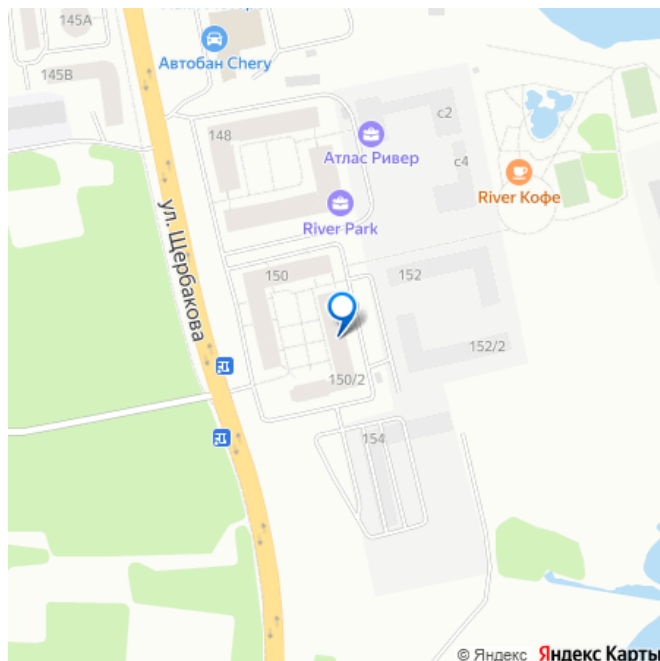
Покупка в ипотеку

да

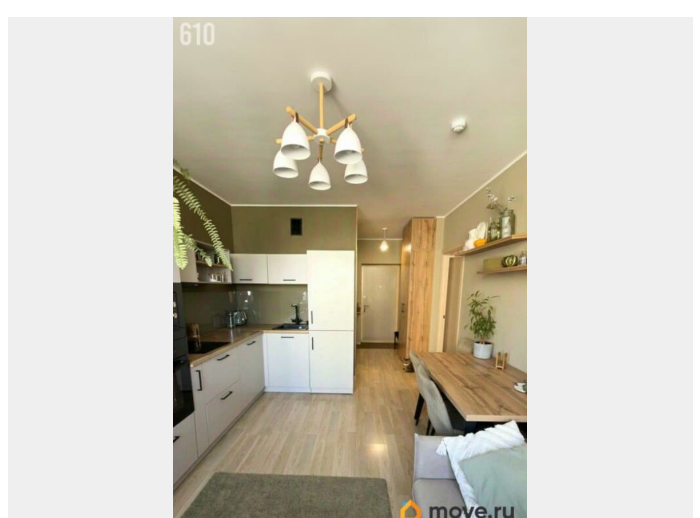
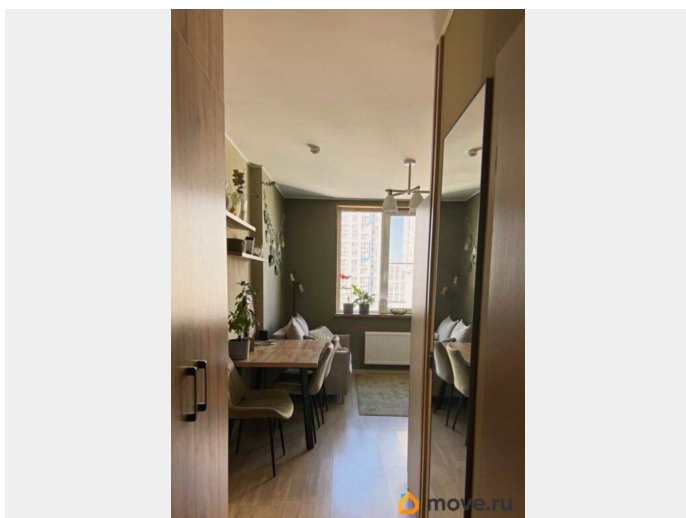
возможна ипотека, лифт

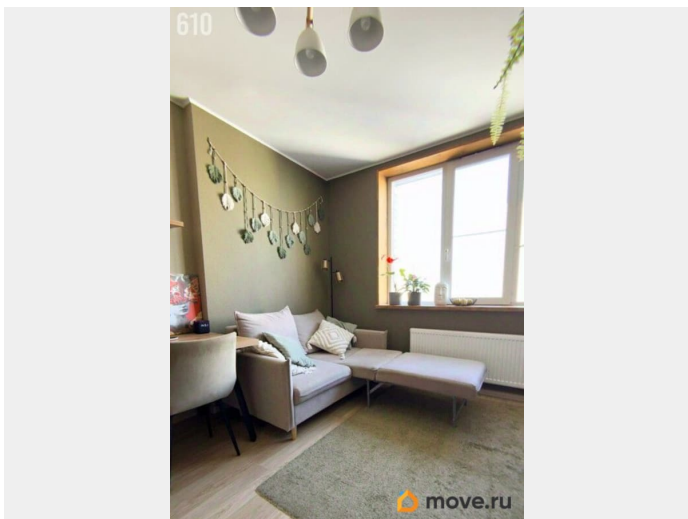
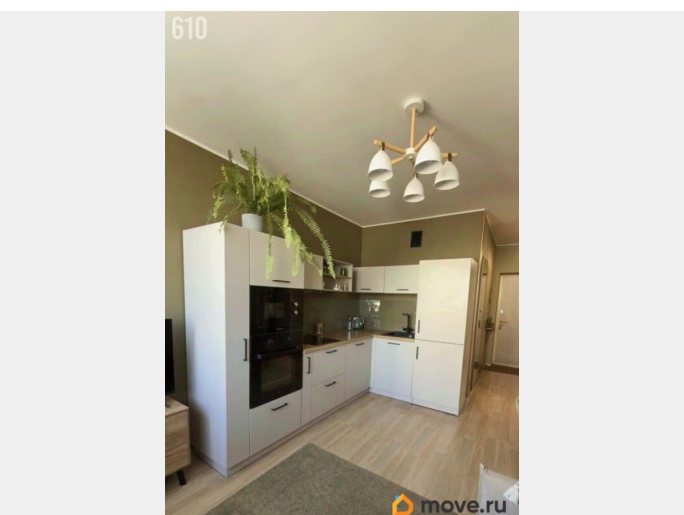
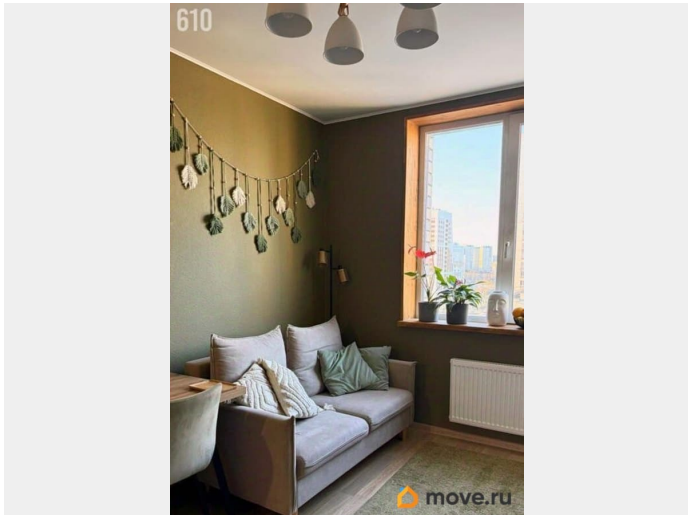
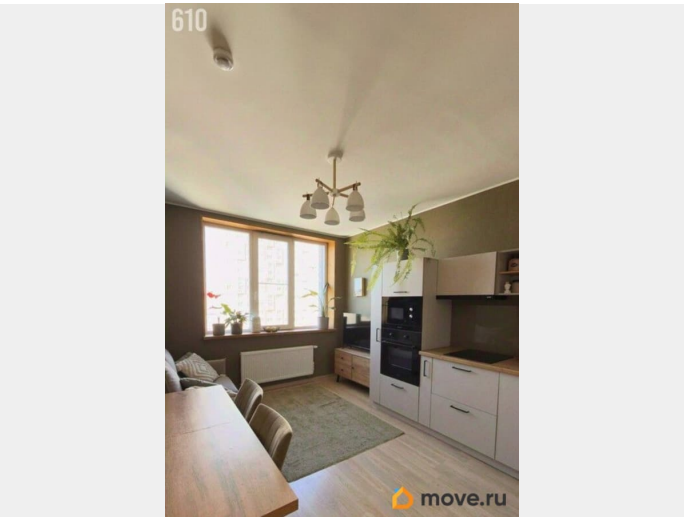
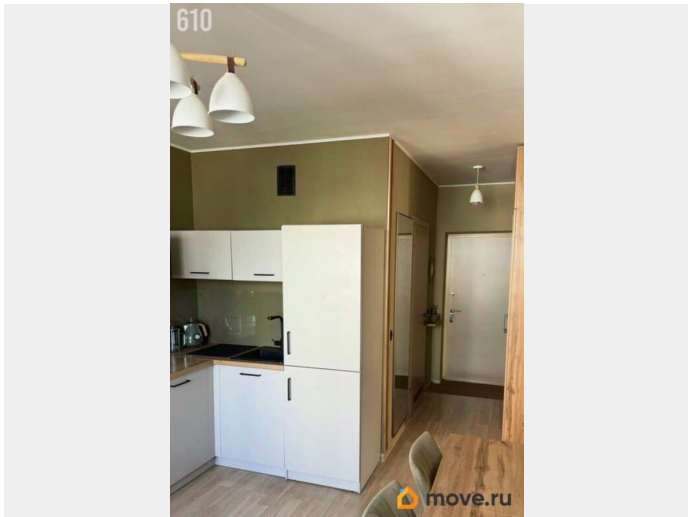
Описание

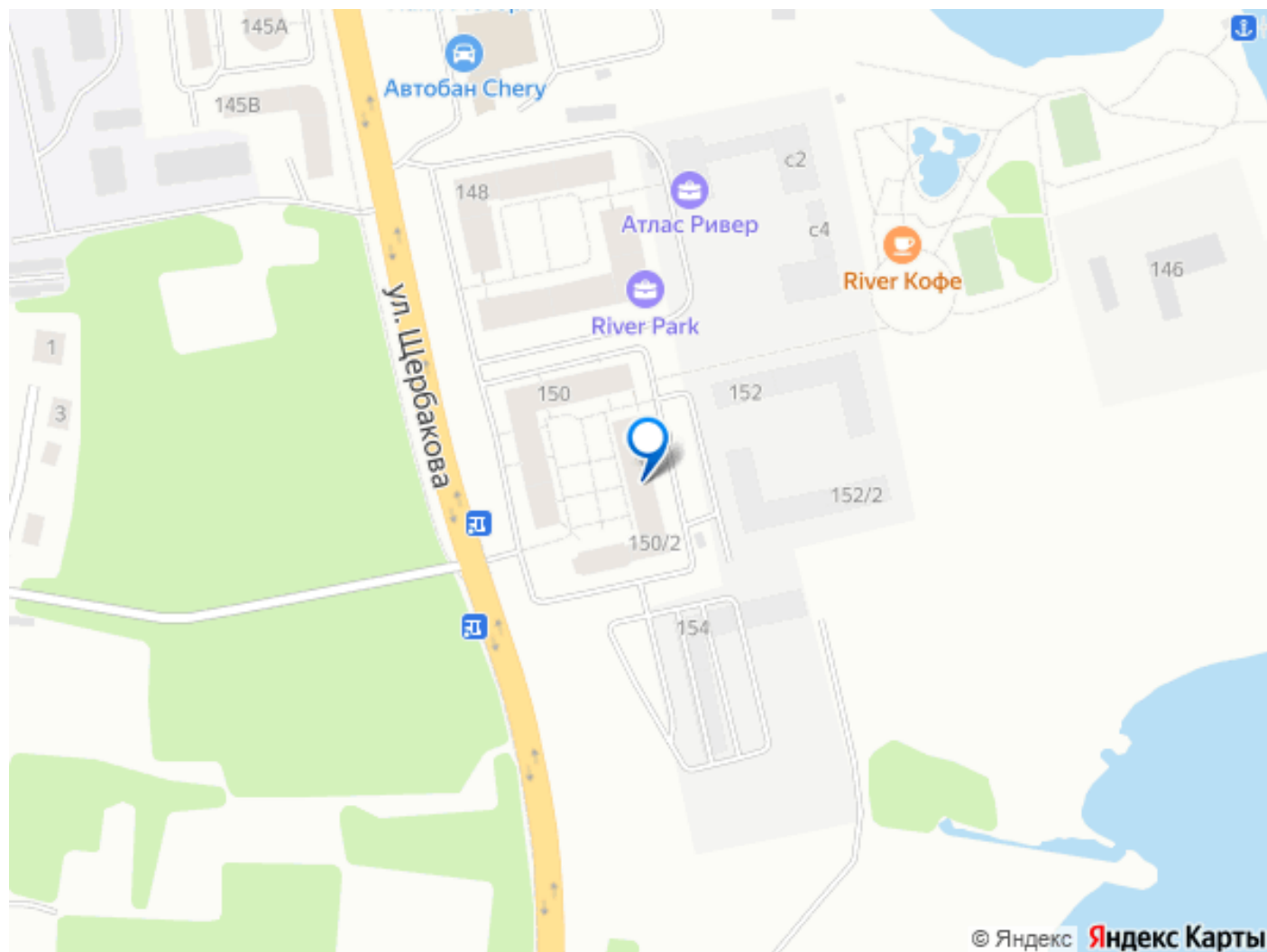
Объект 610. Арт. 123970011 Продаётся квартира с дизайнерским ремонтом ФОРМАТА «ЗАЕЗЖАЙ И ЖИВИ» с панорамным видом. Все, что видите на фотографиях остается в квартире! ГЛАВНЫЕ ПРЕИМУЩЕСТВА: !!! Полностью меблирована (шкафы, диван, кровать, стол, стулья, кухонный гарнитур) и укомплектована техникой (холодильник, посудомойка, варочная поверхность, духовка, микроволновка, пылесос, телевизор, стиральная машина) - ВСЕ ОСТАЕТСЯ! !!! Функциональная гардеробная !!! Площадь квартиры - 40 м? плюс ПРОСТОРНАЯ лоджия 8 м? с зоной отдыха и с живописным видом на горы, лес и сады. Планировка современная : кухня-гостиная и отдельная спальня. В квартире сохранён комфортный микроклимат круглый год, что делает проживание максимально уютным и приятным. Кровать 160 см с подъёмным механизмом и раскладной диван 140 см обеспечивают удобные спальные места. Обеденный стол раздвижной - комфортно разместит до 10 человек. В спальне оборудована удобная



рабочая зона, дизайнерское освещение и качественные отделочные материалы. Для хранения предусмотрена просторная гардеробная и вместительный шкаф на лоджии. Санузел отделан плиткой с базовым ремонтом от застройщика. Дом расположен в зелёной зоне, рядом с парком у пруда и в шаговой доступности до лесопарка Уктусские горы - свежий воздух, природа и тишина прямо у порога. В районе активно развивается набережная Нижне-Исетского пруда с прогулочными зонами. В самом доме есть колясочная и лапомойка, гостевые зоны и ухоженные входные группы. Современная управляющая компания регулярно организует праздники и мастер-классы для жителей. Коммунальные платежи разумные - около 2 500 3 000 ? летом и 4 500 5 000 ? зимой. Не упустите возможность стать владельцем комфортной и функциональной квартиры с потрясающим видом и отличной локацией в Екатеринбурге! Эта квартира - идеальный вариант для жизни и инвестиций: готовы сразу сдавать в аренду или наслаждаться уютом своей новой квартиры. Звоните прямо сейчас, чтобы договориться о просмотре и получить всё, что нужно - мебель, технику и уютный дом с непревзойдённой атмосферой!







Move.ru - вся недвижимость России