

Создано: 28.11.2025 в 07:49

Обновлено: 28.11.2025 в 08:30

**Свердловская область, Каменск-Уральский, улица Советская, 14**

**3 300 000 ₽**

Свердловская область, Каменск-Уральский, улица Советская, 14

Округ

[Каменск-Уральский, Синарский район](#)

Улица

[улица Советская](#)

## Квартира

Количество комнат

1

Площадь кухни

8.5 м<sup>2</sup>

Общая площадь

41.1 м<sup>2</sup>

Этаж

9/10

## Детали объекта

Тип сделки

Продам

Раздел

[Квартиры](#)

Тип балкона

балкон

Тип санузла

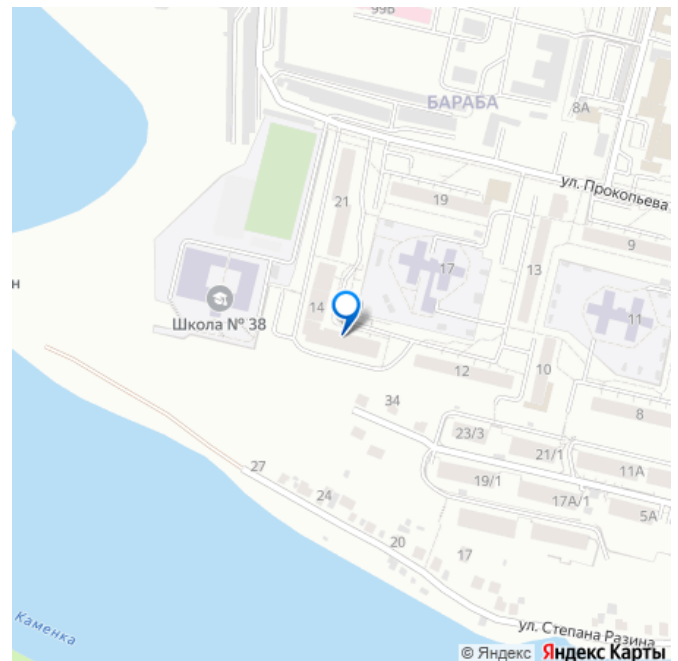
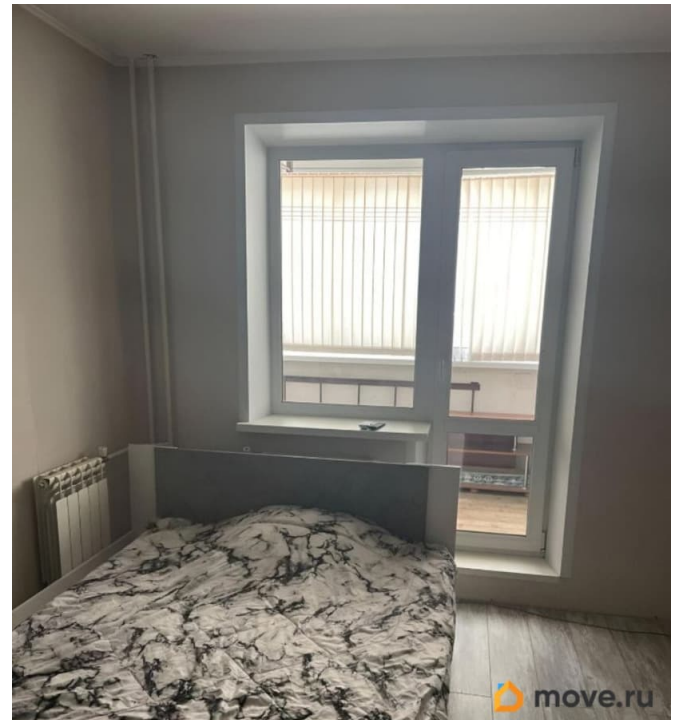
раздельный

<https://sverdlovsk.move.ru/objects/9286953598>

**Собственник**

**79826904126**

для заметок



Вид из окна

на улицу

Ремонт

косметический

Покупка в ипотеку

да

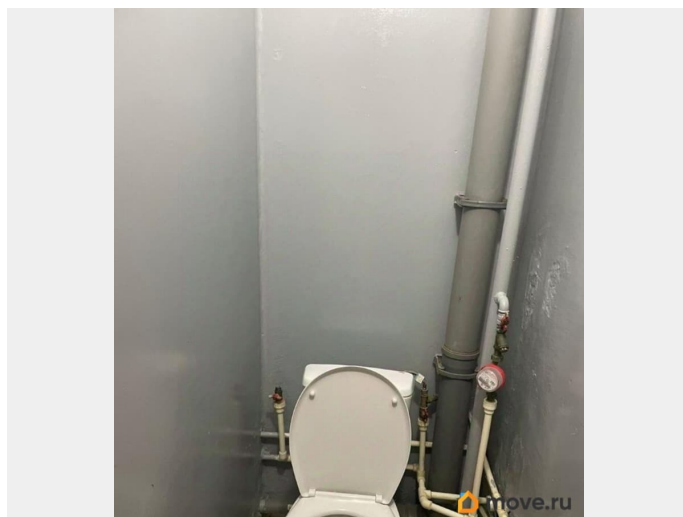
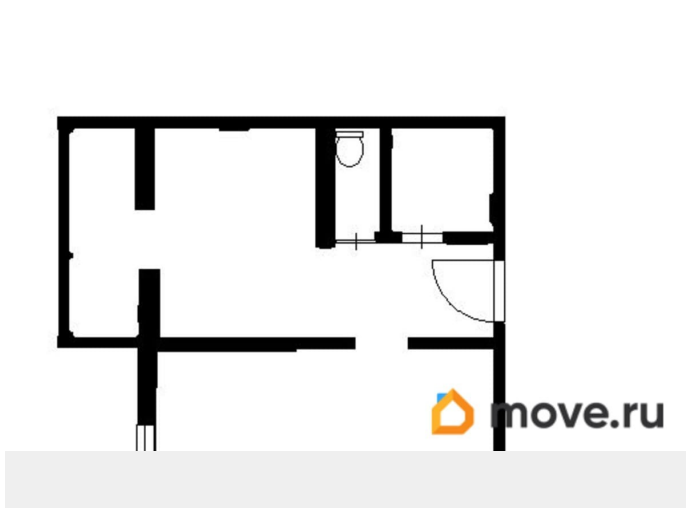
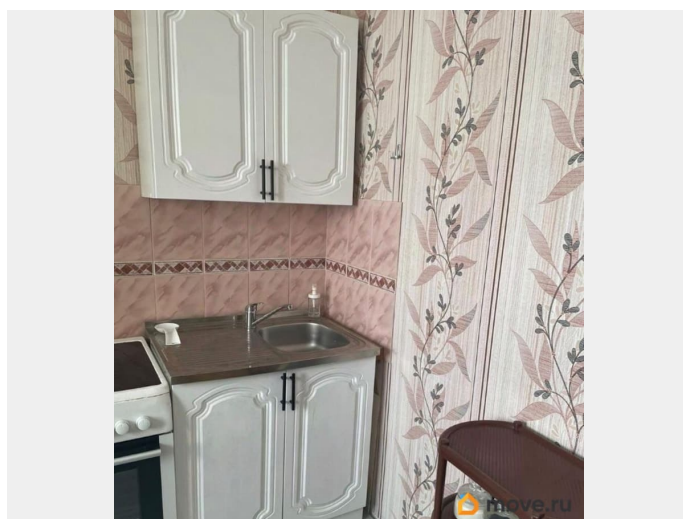
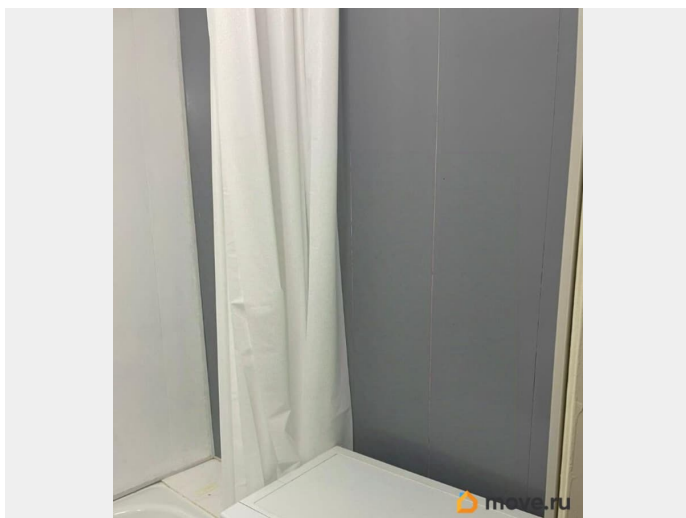
возможна ипотека, лифт, парковка

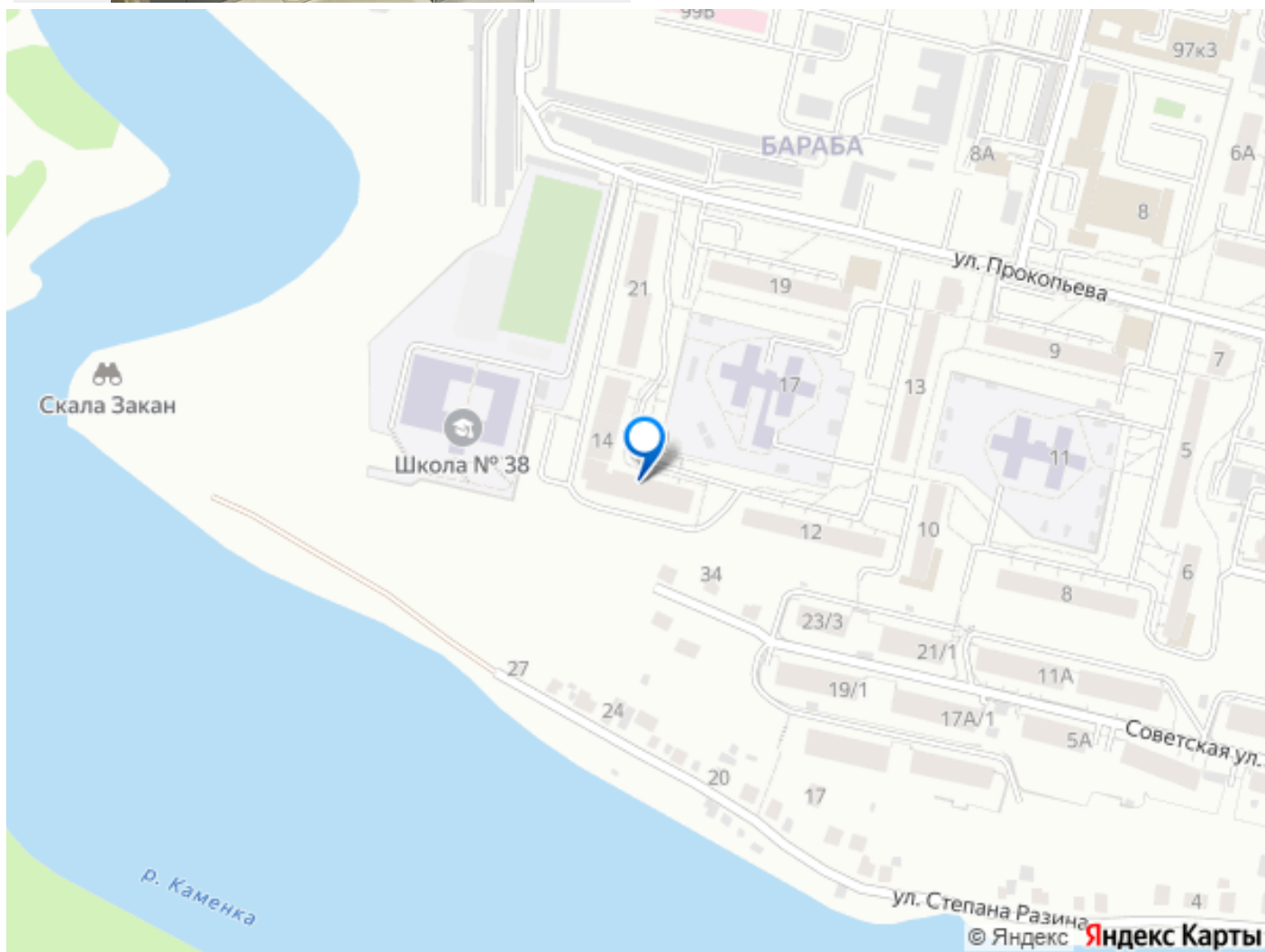
## Описание

Просторная однокомнатная квартира на 9 этаже 10-этажного элитного дома. Вы сможете оценить ее продуманную планировку с большой комнатой, вместительной кухней и длинным коридором. Из окон и с большой застекленной лоджии открывается прекрасный панорамный вид на реку и лес, а по вечерам вы сможете наслаждаться шикарными закатами. Во всей квартире постелен новый качественный ламинат на идеально выровненную стяжку, а в санузле уложена практичная плитка. Установлена новая толстая входная сейф дверь с зеркалом в пол. По договоренности возможна продажа с мебелью и бытовой техникой. Дом находится под управлением собственного ТСЖ, что обеспечивает низкие тарифы на коммунальные услуги и поддерживает образцовый порядок в подъездах и на территории. Во дворе организовано видеонаблюдение, а зимой проводится праздничное украшение. В пешей доступности расположены вся необходимая инфраструктура: школы, детские сады, аптеки, магазины и пункты выдачи заказов. Рядом находятся лес, река, а также современные спортивные и детские площадки. Большая парковка за домом и перед домом. В доме проживают

добропорядочные и спокойные соседи.

Продажа от собственника!!!





Move.ru - вся недвижимость России