

Создано: 08.12.2025 в 14:18

Обновлено: 19.12.2025 в 12:47

Свердловская область, Екатеринбург,  
улица Донбасская, 15

**6 921 600 ₽**

Свердловская область, Екатеринбург, улица Донбасская, 15

Округ

[Екатеринбург, Орджоникидзевский район](#)

Улица

[улица Донбасская](#)

**Квартира**

Количество комнат

1

Высота потолков

2.72 м

Общая площадь

41.2 м<sup>2</sup>

Этаж

9/25

**Детали объекта**

Тип сделки

Продам

Раздел

[Квартиры](#)

Ремонт

с отделкой

Квартира в новостройке

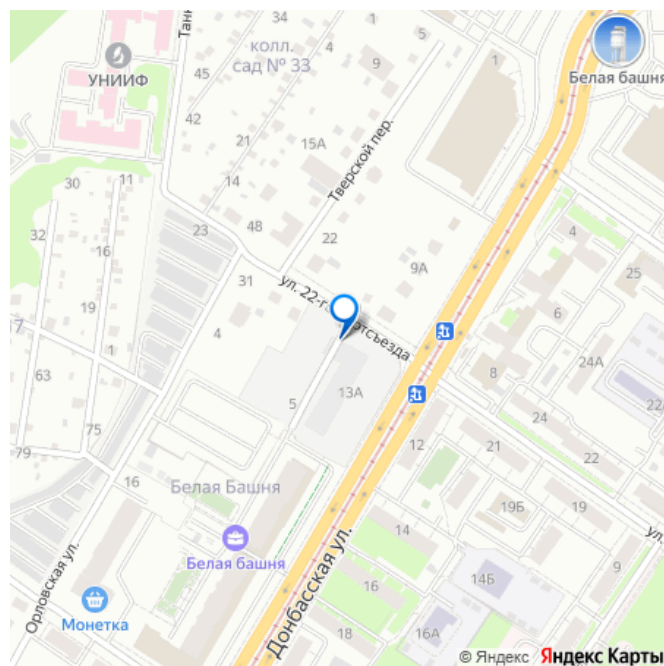
да

Год сдачи

<https://sverdlovsk.move.ru/objects/9287260447>

**Ривьера Инвест Екатеринбург,  
Ривьера Инвест Екатеринбург  
79945091173**

для заметок



лифт

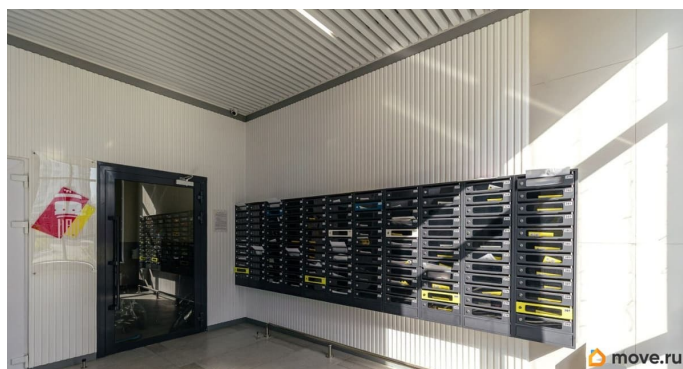
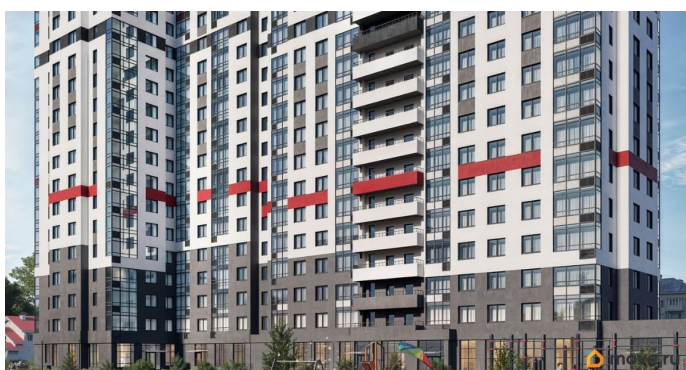
## Описание

Продаётся 1-комнатная квартира в строящемся доме (Дом 5), срок сдачи: III-кв. 2028, общей площадью 41.2 кв.м., на 9 этаже. ЖК «Белая башня» - дома с примечательной архитектурой в сердце района Уралмаш. Комплекс расположен вблизи ведущих транспортных линий: ул. Донбасская и ул. Машиностроителей. «Белую башню» отличает развитая инфраструктура в сочетании с природными и историческими богатствами: рядом парк Победы, озеро Шувакиш, водонапорная «Белая башня». В пешей доступности несколько школ, детских садов, кафе и магазинов. Есть спортивная школа по дзюдо и самбо, лыжная база, спортивный комплекс «Олимп» и домашняя тренировочная арена ФК «Урал» - «СКБ-Банк Арена». В 5 минутах ходьбы ГКБ 14 и один из лучших диагностических центров области. Рядом с домом остановки трамваев, троллейбусов и автобусов. ЖК «Белая башня» - продуманное пространство внутри двора и функциональные планировки. Выбирайте квартиру на любой вкус: от студии до трехкомнатной. Трехсекционный жилой дом переменной этажности - это первая очередь строительства. Главное преимущество проекта - это комплексная застройка, за счет чего можно организовать пространство комплекса наиболее комфортным образом. Окончание строительства: 4 квартал 2020 Яркое сочетание современности и конструктивизма Примечательная современная архитектура комплекса с сохранением идей

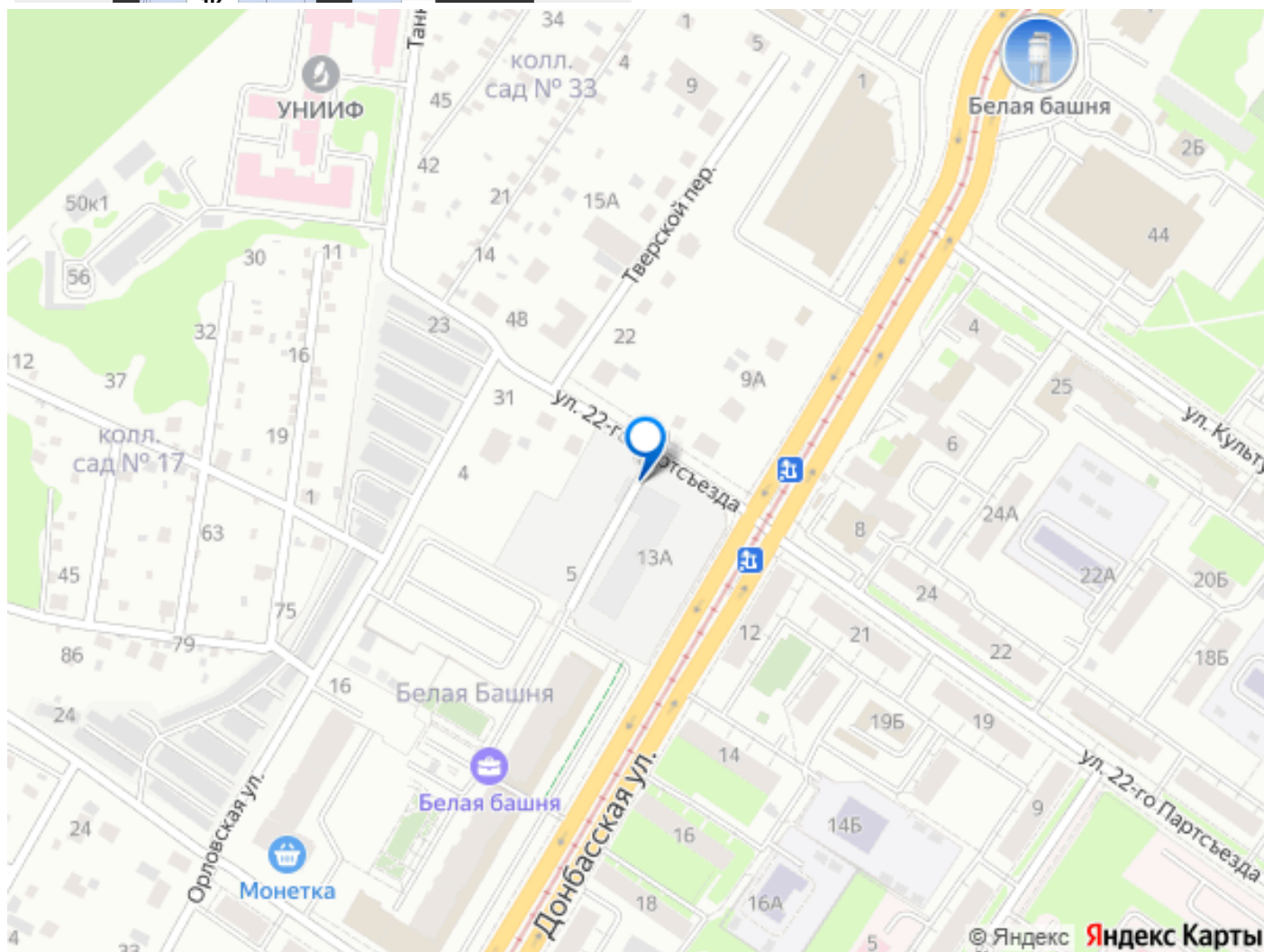
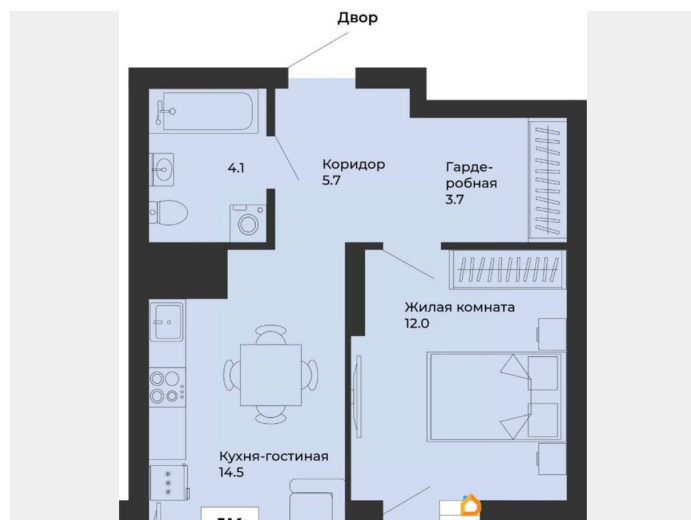
конструктивизма. На торцах дома будет стилизованное изображение легендарной Белой башни. Яркая отделка подъездов в фирменном стиле создают запоминающийся образ жилого комплекса «Белая башня».

Жить в ярком доме - жить яркой жизнью. Современные технологии строительства Высокое качество строительства обеспечивает жесткий контроль со стороны экспертов и государственных органов. Независимые друг от друга отделы технадзора технического заказчика проекта и генерального подрядчика проводят мониторинг строительства ЖК «Белая башня». Кроме того, эксперты проверяют стройматериалы, выполненные работы в несколько этапов. К примеру, бетон тестируют при доставке на стройплощадку и после набора прочности. Отделка квартиры от застройщика в подарок Готовая квартира значительно упрощает переезд в новое жильё. Квартиры в ЖК «Белая башня» сдаются с чистовой отделкой. Выровненные стены, пол и потолок; на полу ламинат, на стенах обои под покраску, установлены межкомнатные и входные двери, в ванной - сантехника и плитка. При отделке квартиры мы тщательно подходим к выбору отделочных материалов и их поставщиков. В квартирах улучшенная шумоизоляция. Закрытый двор без машин Безопасность маленьких жителей ЖК «Белая башня» - важная составляющая концепции. Архитектурное решение проекта позволило создать безопасный закрытый от машин двор с улучшенными детскими площадками. Для спокойствия родителей и радости их детей. Современная клиника во дворе Инфраструктура - одно из преимуществ «Белой башни». В первом доме комплекса расположится современная клиника

«Здоровье 365», отличающаяся своим качественным подходом. Функциональные планировки Квартыры комплекса «Белая башня» - эт







Move.ru - вся недвижимость России