

Создано: 19.09.2025 в 15:45

Обновлено: 10.12.2025 в 14:49

Свердловская область, Екатеринбург,
улица Папанина, 18

11 850 000 ₽

Свердловская область, Екатеринбург, улица Папанина, 18

Округ

[Екатеринбург](#), [Верх-Исетский район](#)

Улица

[улица Папанина](#)

Квартира

Количество комнат

1

Высота потолков

3 м

Жилая площадь

19.3 м²

Площадь кухни

12 м²

Общая площадь

41.9 м²

Этаж

3/22

Детали объекта

Тип сделки

Продам

Раздел

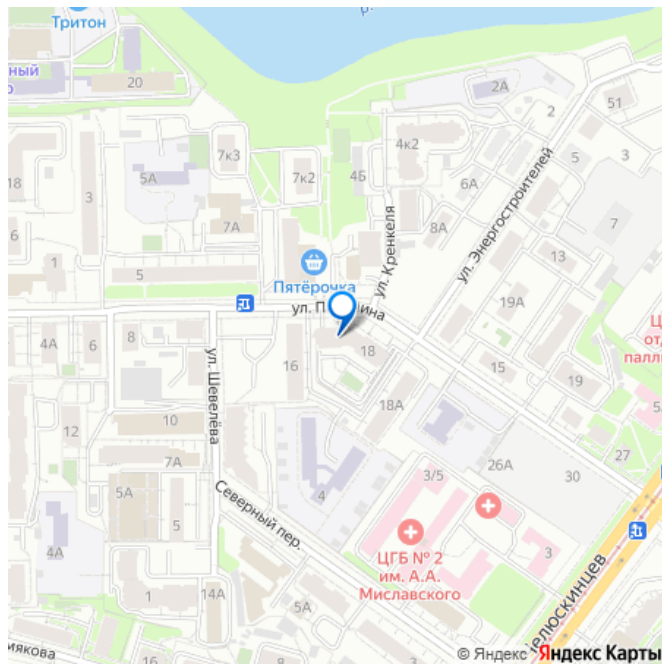
[Квартиры](#)

Тип балкона

<https://sverdlovsk.move.ru/objects/9285075509>

Кирилл Шишин, Invest Development
79126720106

для заметок



лоджия

Тип санузла

раздельный

Вид из окна

во двор

Ремонт

косметический

Покупка в ипотеку

да

возможна ипотека, лифт, парковка

Описание

Ваша идеальная квартира в самом сердце комфортной жизни Пространство, созданное для счастья Представьте себе место, где каждая деталь продумана до мелочей, где комфорт становится неотъемлемой частью повседневной жизни. Именно такой является эта великолепная однокомнатная квартира в доме бизнес-класса, где современный дизайн встречается с уютом домашнего очага.

Интерьер вашей мечты Просторная светлая комната с удачной планировкой и панорамными окнами, выходящими на южную сторону, наполнена естественным светом. Уютная кухня, оснащенная всем необходимым, станет любимым местом для кулинарных экспериментов. Особое внимание уделено системам хранения два вместительных встроенных шкафа в коридоре и комнате помогут организовать пространство максимально эффективно.

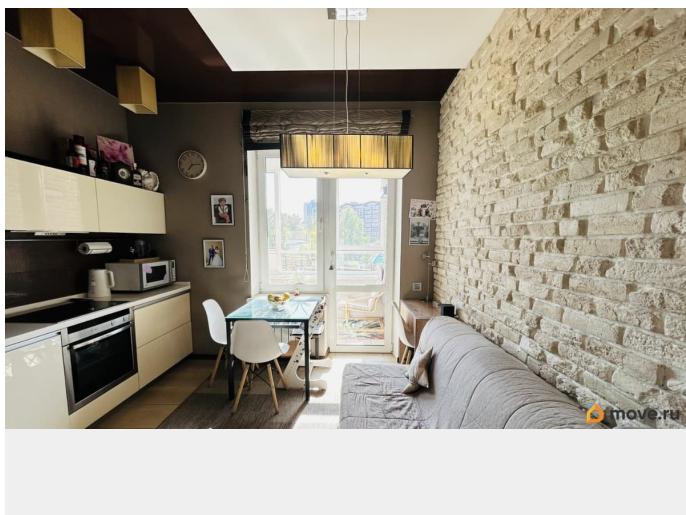
Технические преимущества: Регулируемый теплосчетчик для комфортного климата

Умная система учета электроэнергии

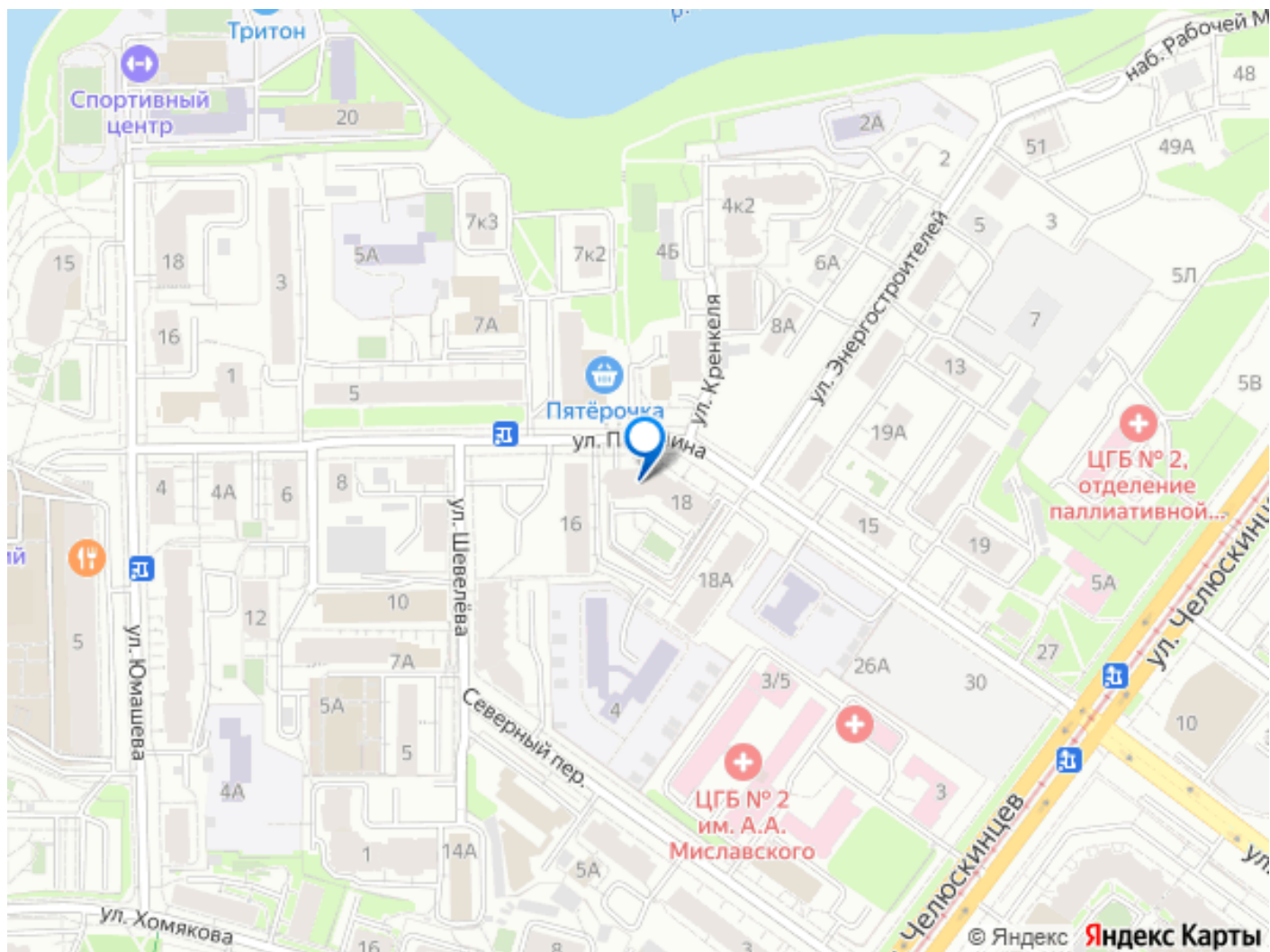
Многоступенчатая фильтрация воды

Кондиционер для прохлады в жаркие дни

Бойлер для бесперебойной подачи горячей воды Дом, где хочется жить Ваш новый дом это не просто здание, это целый мир комфорта и безопасности: Профессиональное управление ТСЖ Круглосуточная охрана и видеонаблюдение Стильный ресепшн и скоростные лифты Закрытая детская площадка с зелеными насаждениями Многоуровневый паркинг Дополнительные удобства: салон красоты, спортклуб Жизнь в гармонии с городом Расположение квартиры открывает доступ к развитой инфраструктуре района: Живописный парк для прогулок и отдыха Детские сады и образовательные учреждения Магазины, аптеки, кафе в шаговой доступности Удобная транспортная развязка Медицинские учреждения рядом с домом Эта квартира больше, чем просто жилье. Это ваш будущий дом, где каждая деталь работает на ваш комфорт и благополучие. Здесь вы найдете всё, что нужно для счастливой жизни в современном мегаполисе. Не упустите возможность стать владельцем этого уникального пространства!







Move.ru - вся недвижимость России