

Создано: 22.10.2025 в 14:25

Обновлено: 18.12.2025 в 15:50

<https://sverdlovsk.move.ru/objects/9285977654>

Наталья Николаевна, Новый ориентир
79193642397

**Свердловская область, Екатеринбург,
тракт Сибирский, 24Д**

6 749 000 ₽

Свердловская область, Екатеринбург, тракт Сибирский, 24Д

Округ

[Екатеринбург, Октябрьский район](#)

Квартира

Количество комнат

1

Высота потолков

2.8 м

Жилая площадь

14 м²

Площадь кухни

16 м²

Общая площадь

42.4 м²

Этаж

20/32

Детали объекта

Тип сделки

Продам

Раздел

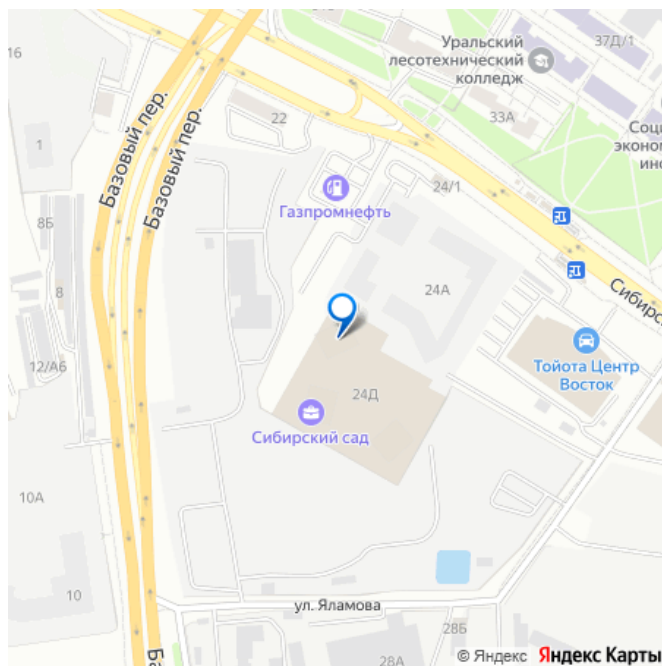
[Квартиры](#)

Тип балкона

лоджия

Тип санузла

для заметок



совмещенный

Вид из окна

во двор

Ремонт

без ремонта

Покупка в ипотеку

да

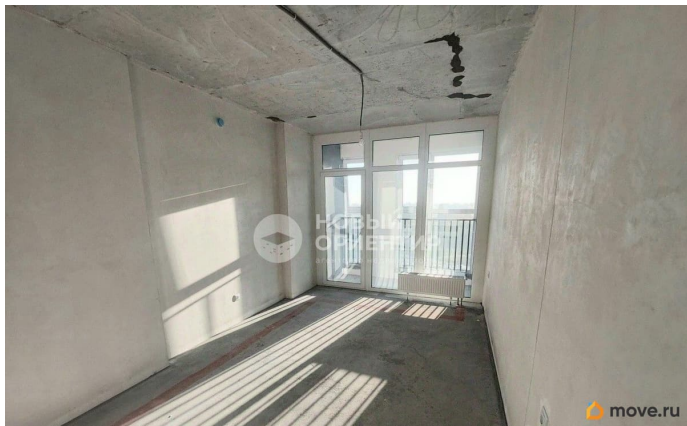
возможна ипотека, лифт, парковка

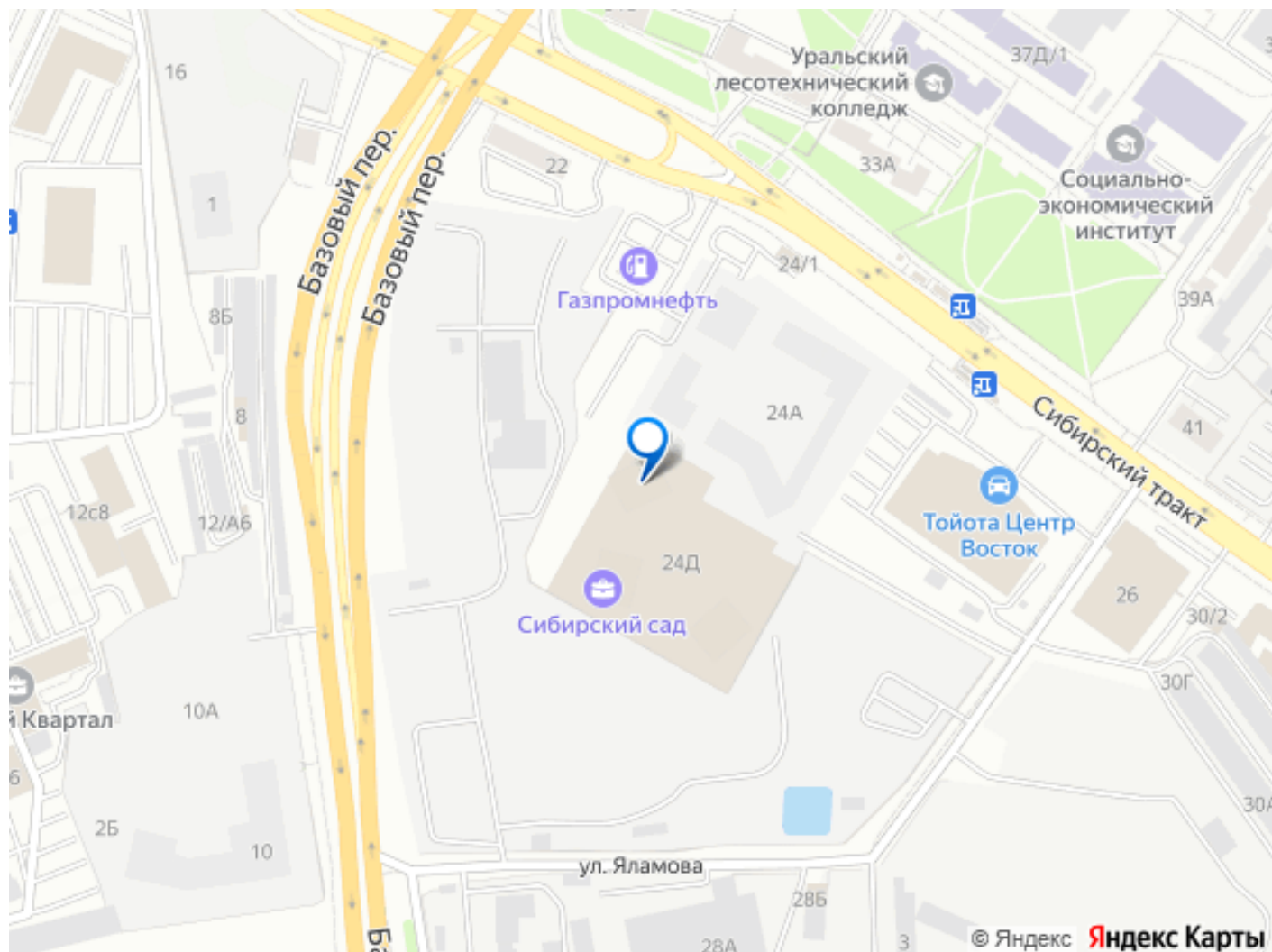
Описание

Продаю большую, современную евро-двукомнатную квартиру на 20-м этаже площадью 42,4 кв.м. в доме комфорт-класса, расположенном в живописном районе города, неподалёку от парка Маяковского и Лесотехнического университета. Это идеальное предложение для тех, кто ценит комфорт, природу и спокойную атмосферу вдали от городской суеты. Основные преимущества квартиры: - Удобное расположение: Рядом парк Маяковского на который выходят окна нашей квартиры, зелёные зоны, где можно прогуляться или заняться спортом на свежем воздухе. До центра города всего 10 минут - ты всегда рядом с жизнью мегаполиса. Рядом университеты, школы, магазины и кафе. Район активно развивается: в планах - новый зелёный кластер по типу «второго Клевер Парка». Это локация с перспективой роста. - Система Умный дом (управляй своим пространством прямо со смартфона: освещение, климат, вода - всё под твоим контролем, даже если ты не дома. Планшет в квартире может быть использован под любые цели. Это комфорт нового уровня) - Красивый, современный и зелёный двор без машин, закрытая территория, ухоженные

аллеи и клумбы, огромные детские площадки, спортивные зоны, теннисные столы, уютные места для отдыха и даже мини-огороды жильцов, где летом зреет клубника - Места общего пользования с удобной навигацией, беспандусными входными группами, мягкими зонами ожидания. Колясочная, кладовки. Спуск на высокоскоростном лифте в подземный паркинг. - Удачная планировка: большая кухня гостиная 16 м, комната изолированная 14м, есть гардеробная, в коридоре большая ниша под шкаф купе. -Качественная отделка «под чистовую»: стяжка на полу, выровнены и оштукатурены стены, выведены все коммуникации, установлен роутер, умный дом, приложение от застройщика, датчики мокрых точек и тд. Все готово под финишные отделочные работы. Здесь вы найдёте всё необходимое для комфортной жизни и сможете насладиться тишиной и покоем среди природы, оставаясь в непосредственной близости от всех удобств современного города. Идеально подойдёт как для постоянного места жительства, так и для инвестиций или сдачи в аренду студентам и молодым специалистам. Обращайтесь прямо сейчас, чтобы стать владельцем этой прекрасной квартиры! ID объекта в нашей базе: 11856







Move.ru - вся недвижимость России