

Создано: 20.11.2025 в 22:07

Обновлено: 19.12.2025 в 10:45

# 6 620 000 ₽

Округ

[Екатеринбург](#), [Железнодорожный район](#)

## Квартира

Количество комнат

1

Высота потолков

2.82 м

Жилая площадь

12.8 м<sup>2</sup>

Площадь кухни

18.4 м<sup>2</sup>

Общая площадь

42.6 м<sup>2</sup>

Этаж

8/16

## Детали объекта

Тип сделки

Продам

Раздел

[Квартиры](#)

Тип балкона

лоджия

Ремонт

с отделкой

Квартира в новостройке

<https://sverdlovsk.move.ru/objects/9286766828>

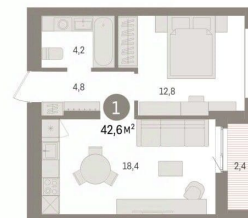
**Брусника, Брусника**

# 79945090915

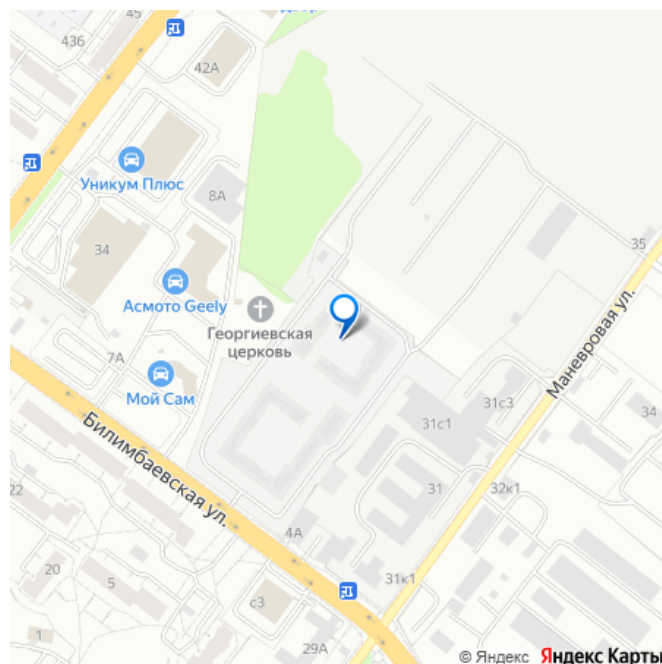
для заметок

## БРУСНИКА

Семейная  
и IT-ипотека  
6%



move.ru



да

Год сдачи

1 квартал 2028 г.

Покупка в ипотеку

да

возможна ипотека, лифт

## Описание

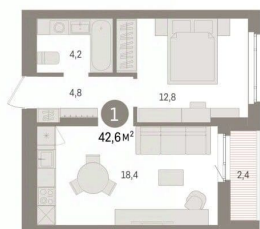
Продается 1-комн. квартира от застройщика с предчистовой отделкой в ЖК «Квартал Траектория» на 8 этаже. Общая площадь: 42.6 кв.м., жилая: 12.8 кв.м., площадь просторной кухни-столовой: 18.4 кв.м. Все окна выходят на одну сторону. В квартире одна лоджия, один совмещенный санузел. Высота потолков 2.82 м. Дом монолитный, многоподъездный, переменной этажности, от 7 до 16 этажей. Квартира находится в 4-й секции высотой 16 этажей в корпусе 1-2. На этаже 7 квартир. В подъезде 1 пассажирский и 1 грузовой лифт. Начало строительства - 4 квартал 2025 года. Окончание строительства - 4 квартал 2027 года. Оформление сделки по договору долевого участия. Квартира с кухней-гостиной и одной спальней в квартале «Траектория». Особенности планировки: лоджия, предчистовая отделка. квартиры в нашей базе: МНВ01-Ж12.8.3. Квартал «Траектория» строится в границах улиц Билимбаевской, Расточной, Монтажников и Маневровой Раньше здесь находился оборонный завод 5-ЦАРЗ, основанный в 1945 году. После войны он ремонтировал военную и грузовую технику — от «Виллис» и «Студебекеров» до советских ЗИС-5 и ГАЗ-67. Сортировка — район с развитой инфраструктурой, обжитыми жилыми кварталами разных эпох и большим

количеством парков. До центра Екатеринбурга — 20 минут на машине. Туда же можно отправиться на автобусе: ближайшая остановка общественного транспорта — в 4 минутах от «Траектории». Рядом с «Траекторией» расположены магазины, торговый центр, детские сады, школы, поликлиники и полезные сервисы, а также другой проект Брусники — квартал «Депо». Если хочется развлечений, можно отправиться в ТРЦ «Карнавал» и парк с аттракционами «Таганская слобода» — дорога туда займёт не более 10 минут на машине. Квартал «Траектория» — первый этап комплексного развития территории, которую раньше занимали производственные здания. На месте бывших цехов Брусника создаст дружелюбную среду и комфортное пешеходное пространство для всего района. Для озеленения квартала мы выбрали больше 60 видов растений: ольху, липу, клён, иву, грушу, вишню, сирень, барбарис, гортензию, смородину, ирис, декоративные травы. Они цветут в разное время года и постоянно меняют настроение двора. В «Траектории» мы предусмотрели несколько общественных пространств, открытых для всех горожан: встречающий сквер, лесопарк у храма и событийный сквер между домами. Когда захочется тишины и уединения, можно устроить прогулку во внутренних дворах: в них нет машин и посторонних, зато много зелени, света и мест для отдыха. Каждый двор в квартале «Траектория» — продолжение квартиры, только под открытым небом. Здесь можно прогуляться босиком по траве, устроить утреннюю йогу, почитать книгу в гамаке или отправить детей поиграть, не переживая за их безопасность. Мы закроем дворы от машин, чтобы создать безопасную среду для отдыха. Применим

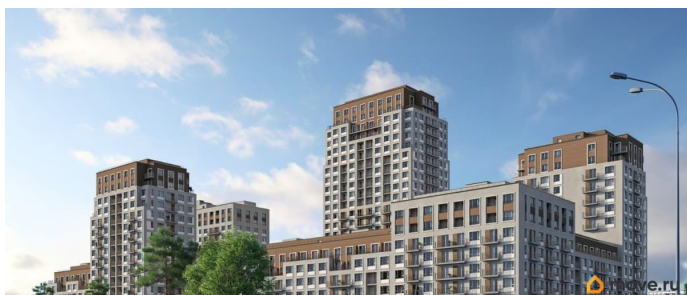
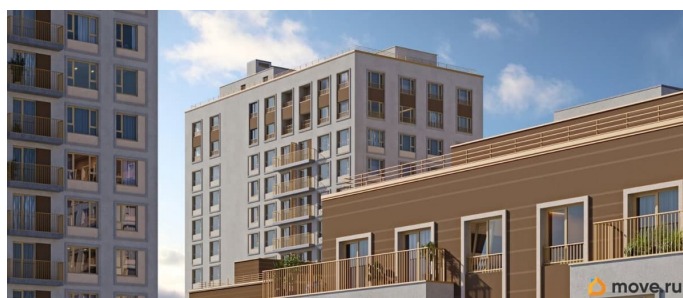
натуральные материалы в отделке малых архитектурных форм — дерево, камень, металл без лишней обработки. Внутри каждого двора — детские площадки, перголы с тенистыми зонами, мягкие газ

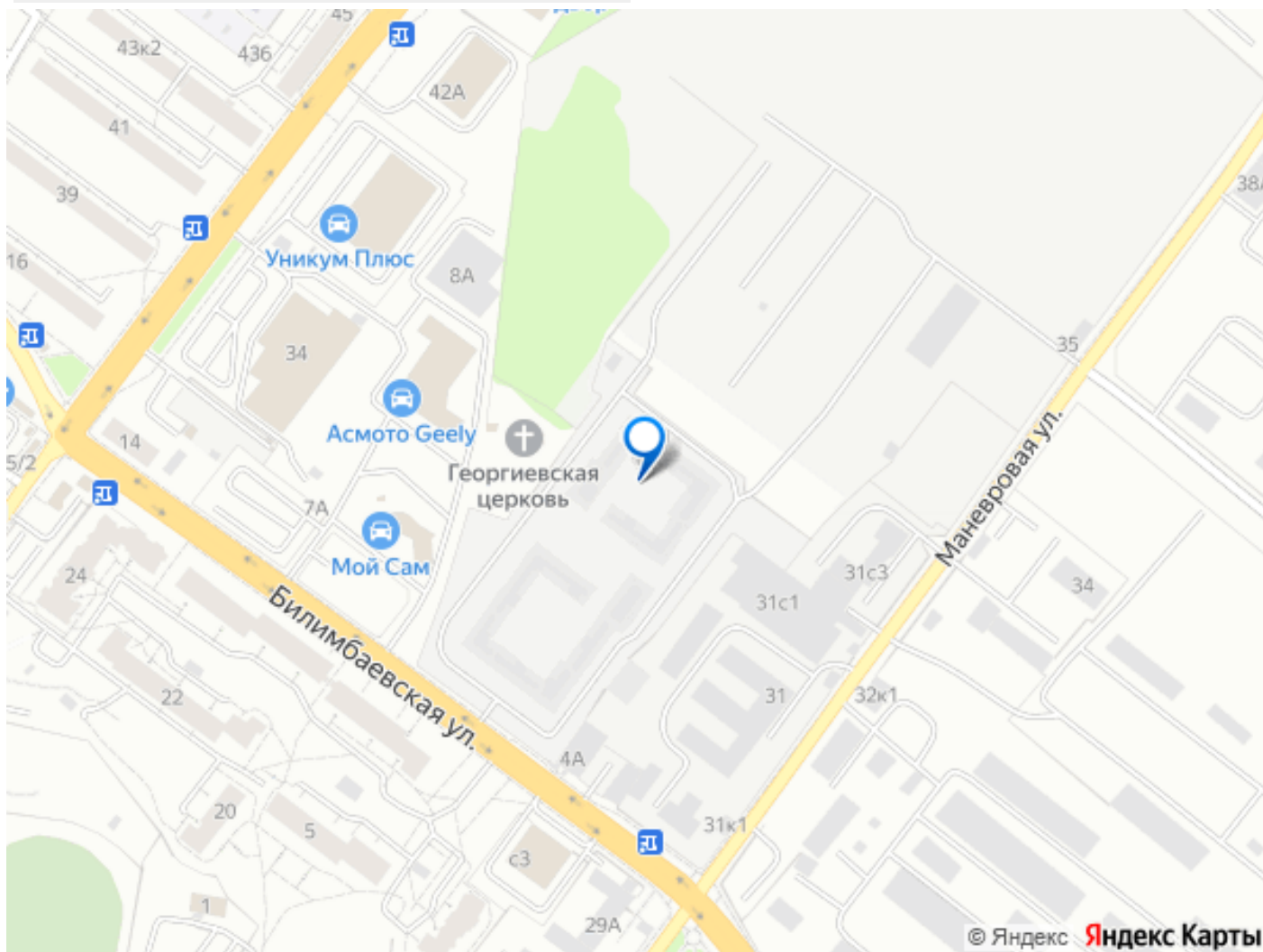
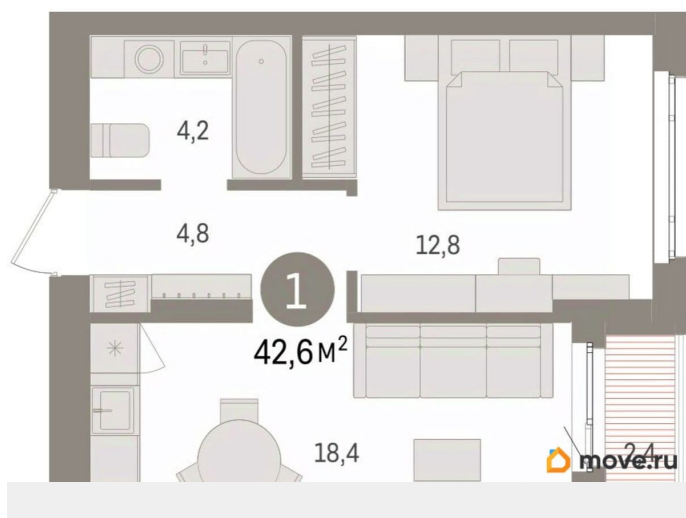
## БРУСНИКА

Семейная  
и IT-ипотека  
6%



move.ru





Move.ru - вся недвижимость России