

Создано: 28.08.2025 в 12:30

Обновлено: 18.12.2025 в 17:21

**Свердловская область, Екатеринбург,
улица Академика Вавилова, 7**

8 761 800 ₽

Свердловская область, Екатеринбург, улица Академика
Вавилова, 7

Квартира

Количество комнат

1

Высота потолков

2.72 м

Жилая площадь

12.6 м²

Площадь кухни

20.9 м²

Общая площадь

42.95 м²

Этаж

11/25

Детали объекта

Тип сделки

Продам

Раздел

[Квартиры](#)

Тип балкона

лоджия

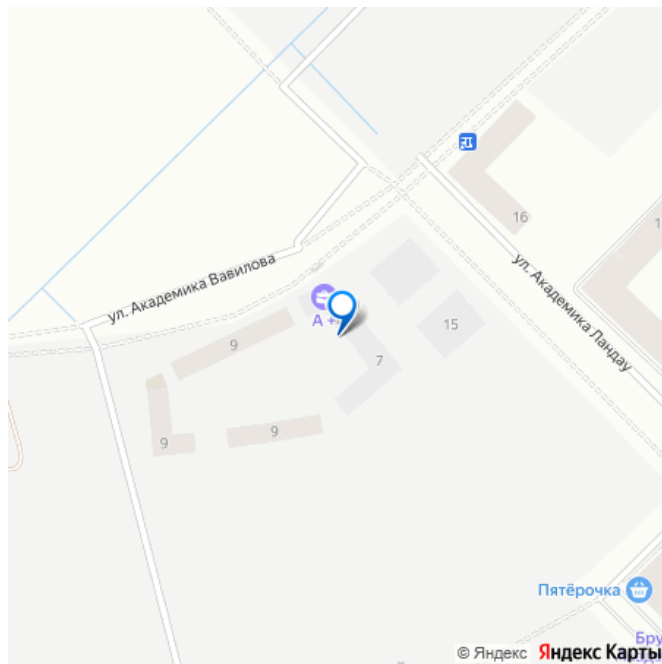
Ремонт

с отделкой

<https://sverdlovsk.move.ru/objects/9284504855>

Девелопмент-юг, Девелопмент-юг
79945090628

для заметок



Квартира в новостройке

да

Год сдачи

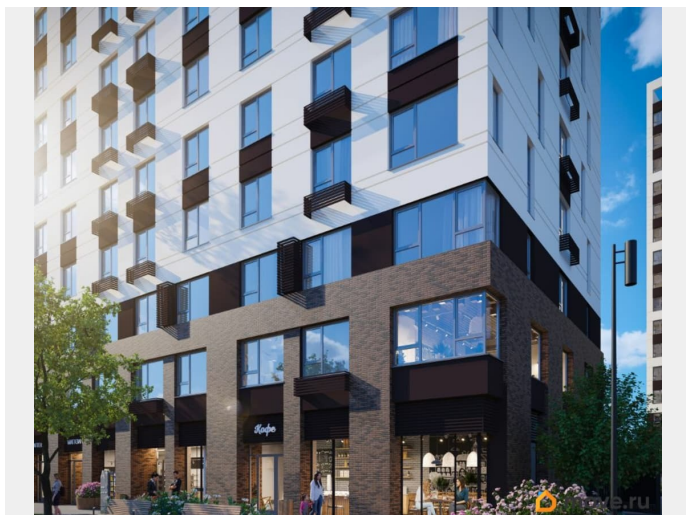
2 квартал 2026 г.

лифт

Описание

Евро 2х комнатная квартира с кухней гостиной. Выход на лоджию из спальни. Дизайнерская отделка. ЖК А+ в Академическом районе Екатеринбурга — новый квартал от застройщика Девелопмент-Юг. Современные планировки, просторные комнаты, панорамные окна и благоустроенные дворы. Закрытые дворы без машин, паркинг, видеонаблюдение и вся инфраструктура в шаговой доступности. Квартал А+ возводится в новой очереди «Академического» — самого современного, динамично развивающегося района Екатеринбурга. Это уникальный проект комплексного освоения территории, признанный одним из лучших примеров градостроительной практики в России и воплощающий мировые тренды в создании комфортной городской среды. Академический сегодня — это готовая инфраструктура для жизни без компромиссов: • 15 детских садов и 5 школ, где есть места для детей жителей квартала. • Современные поликлиники и медицинские центры в шаговой доступности. • Спортивные комплексы, фитнес-клубы и развитая сеть торговых центров. • Новый общественный транспорт, удобные дороги и благоустроенные пешеходные зоны. Жилой квартал А+ — это не просто квартиры, это новый уровень жизни: • Закрытые дворы-парки без машин, где дети могут играть в

безопасности. • Просторные планировки с потолками до 3 метров и террасами, выходящими на зеленые дворы. • Панорамные витражные окна, наполненные светом. • Продуманные планировки с мастер-спальнями, гардеробными и даже ванными комнатами с окном. • Два наземных многоуровневых паркинга для удобства и комфорта автомобилистов. • Отдельный кран для питьевой воды в каждой квартире • Входная дверь с замком с 5 видами открытия включая «по отпечатку пальца» Здесь каждая деталь продумана для того, чтобы каждый день был в плюсе: тишина закрытых дворов, свежий воздух, развитая инфраструктура района и ощущение настоящего дома.



СЕКЦИЯ
19.2.3.
Дизайнерская
отделка



