

Создано: 31.10.2025 в 19:07

Обновлено: 09.12.2025 в 18:39

**Свердловская область, Екатеринбург,  
улица Краснолесья, 14к2**

**5 250 000 ₽**

Свердловская область, Екатеринбург, улица Краснолесья,  
14к2

Улица

[улица Краснолесья](#)

## Квартира

Количество комнат

1

Высота потолков

2.5 м

Жилая площадь

28 м<sup>2</sup>

Площадь кухни

6 м<sup>2</sup>

Общая площадь

44.8 м<sup>2</sup>

Этаж

1/5

## Детали объекта

Тип сделки

Продам

Раздел

[Квартиры](#)

Тип балкона

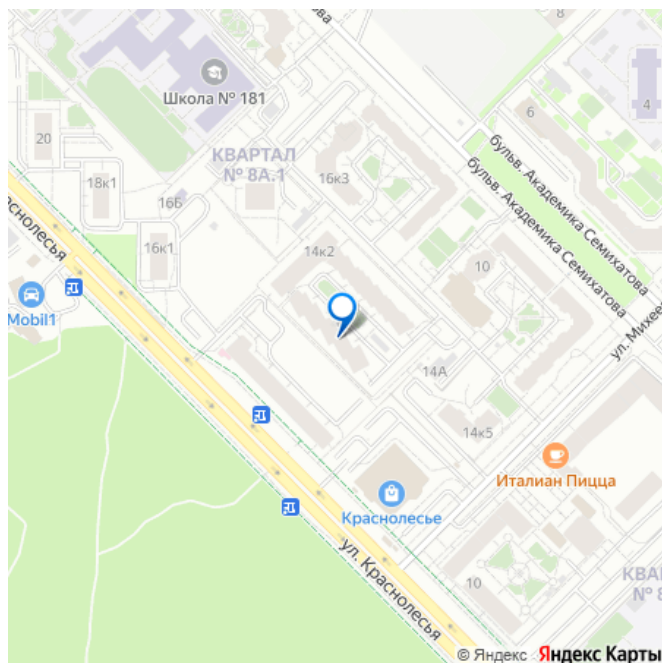
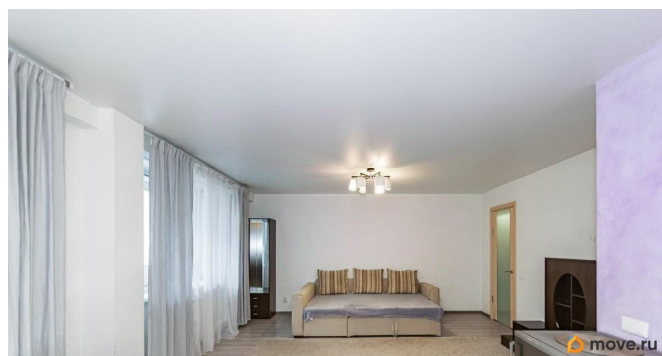
лоджия

<https://sverdlovsk.move.ru/objects/9286255024>

**Татьяна Жекова, Гармония Вашего  
Дома**

**79827015968**

для заметок



Тип санузла

совмещенный

Ремонт

косметический

Покупка в ипотеку

да

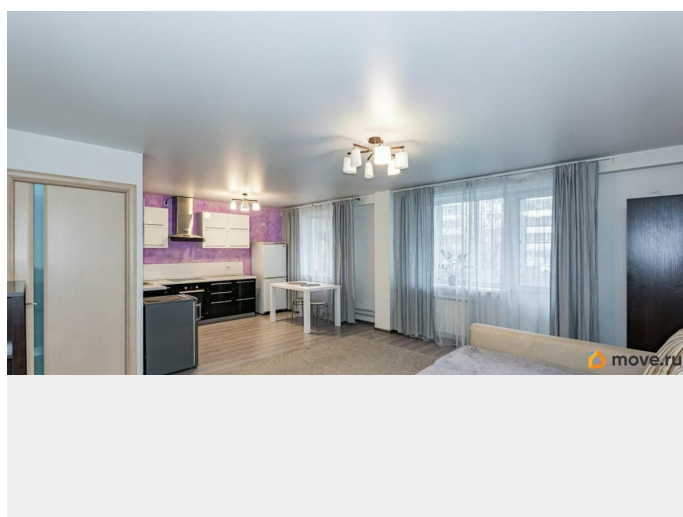
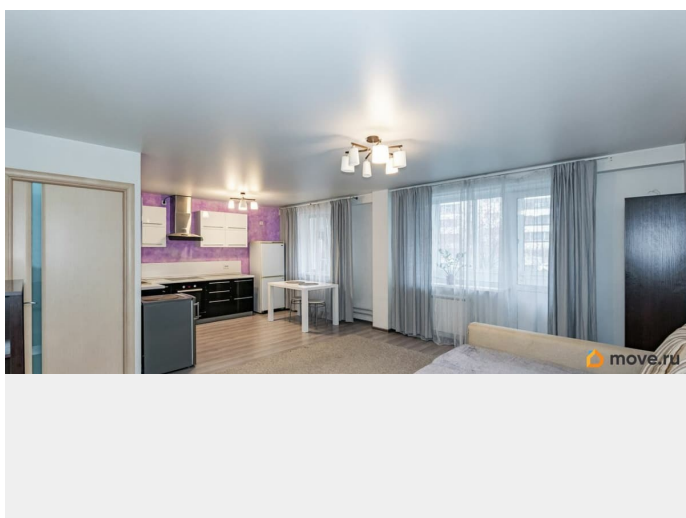
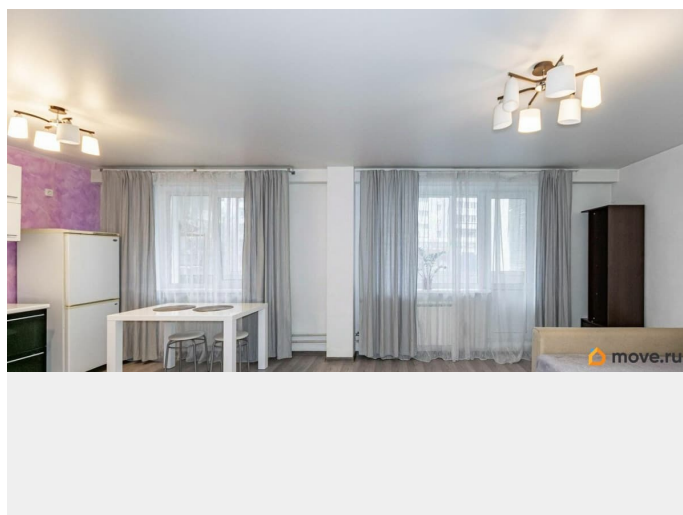
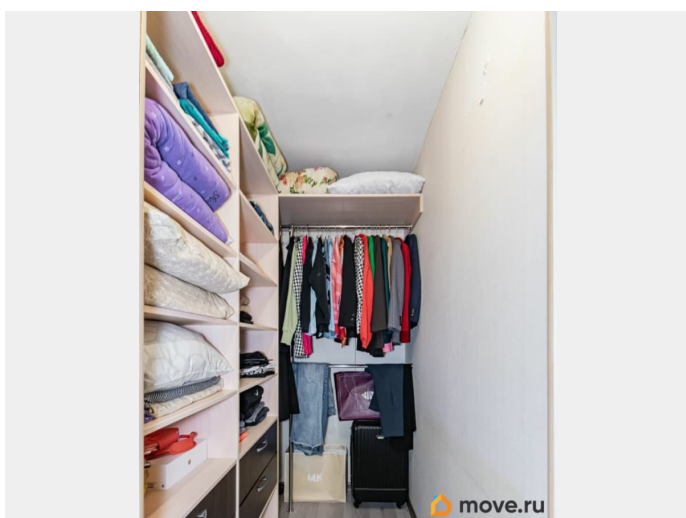
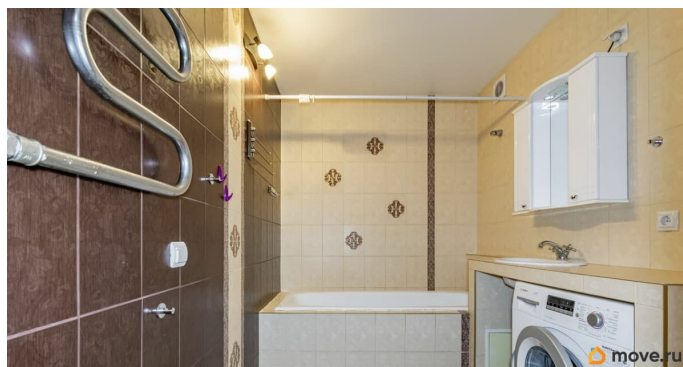
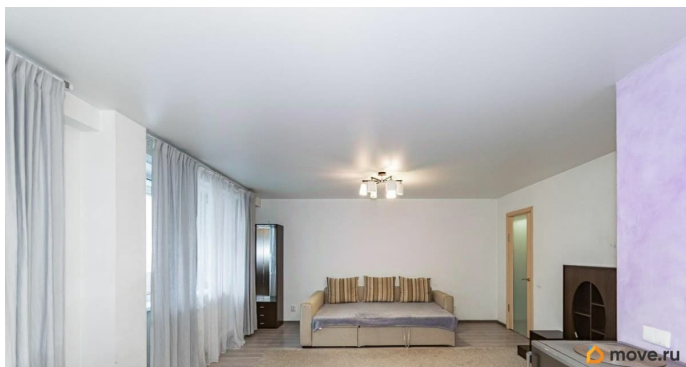
возможна ипотека, парковка

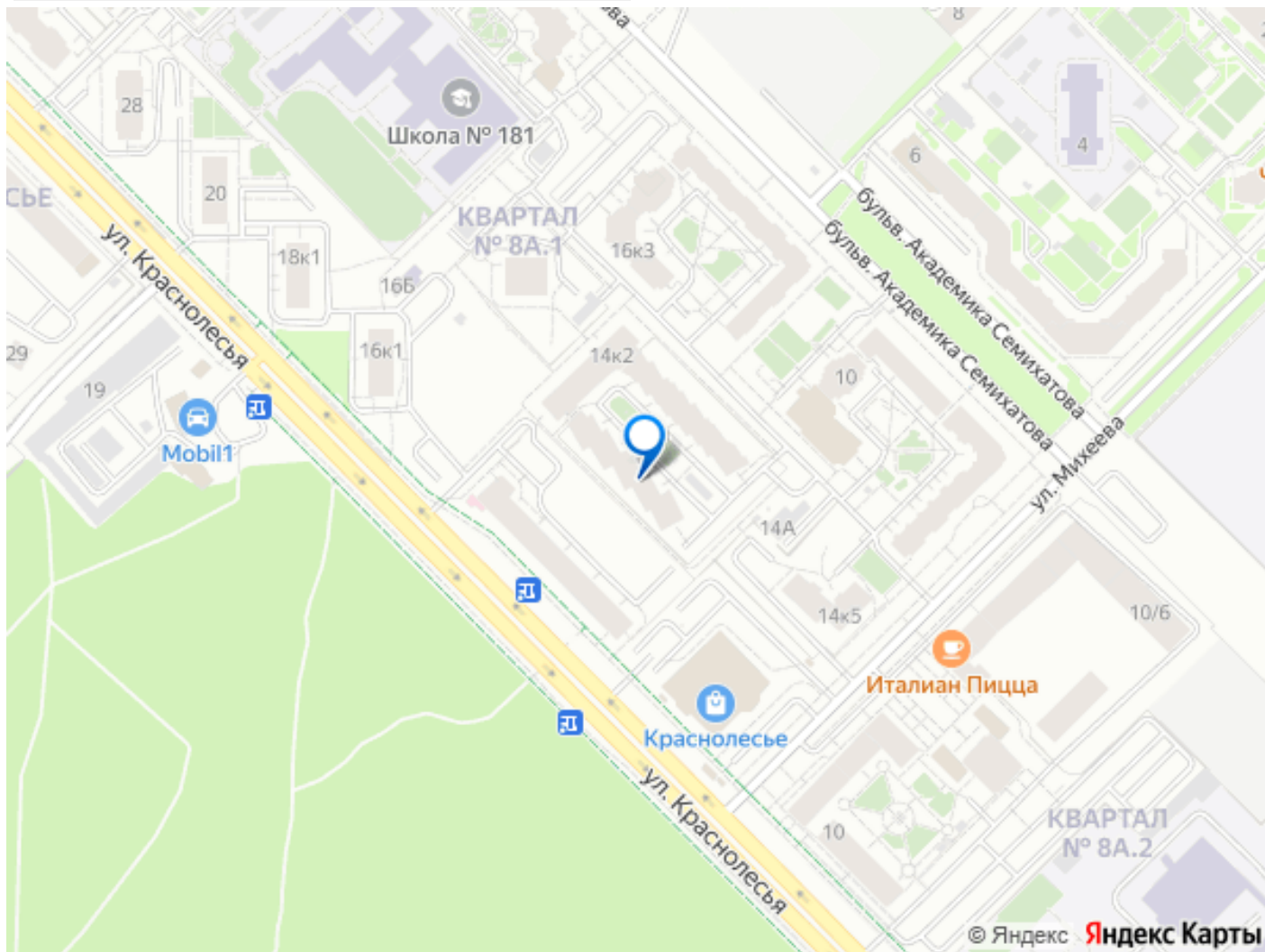
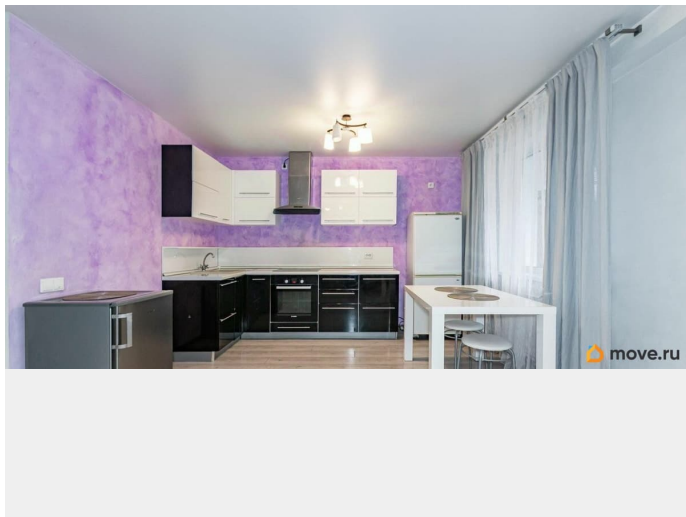
## Описание

Просторная квартира в Краснолесье ваш уютный уголок! Краснолесье это тихий и спокойный район, идеально подходящий для семейной жизни. Здесь вы найдете все необходимое для комфортного проживания: магазины, школы и детские сады в шаговой доступности, а также зеленые зоны для прогулок. Рядом находится ТЦ Краснолесье, где можно совершать покупки и проводить время с семьей. Квартира расположена на первом этаже 5-этажного кирпичного дома, построенного в 2007 году. Дом отличается хорошей тепло- и звукоизоляцией. Состояние дома отличное, подъезд чистый и ухоженный. Квартира предлагает просторное планирование с возможностью зонирования пространства. Закрытый двор с детской и спортивной площадкой, ведётся видеонаблюдение, что обеспечивает безопасность и спокойствие, а наличие парковки решает вопросы с автомобилем. В шаговой доступности находятся детские сады (32, 126), школа 181 с бассейном, а также различные кружки и секции для детей. Это делает район идеальным для семей с детьми. Рядом расположены супермаркеты Магнит, Пятерочка, аптеки, кофейни и пекарни. В доме на первых этажах находятся Озон, ВБ и медицинский центр, что

добавляет удобства в повседневную жизнь. Квартира включает в себя просторную кухню-гостиную 28м² с двумя окнами, гардеробную, совмещенный санузел в кафеле, лоджию и удобную квадратную прихожую. В квартире остаются все необходимые мебель и техника как на фото: встроенный шкаф-купе, диван, кухонный гарнитур с техникой, обеденная зона и стиральная машина вы сможете сразу заехать и жить без лишних затрат на покупку мебели. Соседи доброжелательные и спокойные, что создает комфортную атмосферу для проживания. Управляющая компания «Еп Эко», которая быстро реагирует на заявки жильцов и закрывает их своевременно, что гарантирует порядок и чистоту в подъезде и дворе. Коммунальные платежи зимой 6000 руб., летом - 3000 руб. Капитальный ремонт в доме не планируется в ближайшие годы, что подтверждает его хорошее состояние. Остановка общественного транспорта Краснолесье/Полянка находится в 3-х минутах ходьбы от дома. Доступны маршруты автобусов 59, 70, 93 и троллейбуса 28, что обеспечивает удобное сообщение с другими районами города. Квартира продается в связи с расширением жилищных условий семьи. Квартира принадлежит одному взрослому собственнику на основании ДКП от 2017 г., ипотечный остаток в Сбере 1.3 млн руб. Возможна ипотека, а также другие формы расчета. Не упустите возможность стать владельцем уютной квартиры в прекрасном районе! Записывайтесь на просмотр заранее такие предложения быстро находят своих покупателей! Рассмотрим трейдин: если у вас не продана своя недвижимость у нас есть кому ее предложить! Найдем покупателя на ваш объект с фиксацией цены на наш. Добавляйте объявление в избранное, чтобы

не потерять его. Просто звоните или пишите,  
и мы найдём способ как вам приобрести  
недвижимость в вашем бюджете!





Move.ru - вся недвижимость России