

Создано: 14.11.2025 в 14:02

Обновлено: 12.12.2025 в 17:34

4 740 000 ₽

Округ

[Екатеринбург, Чкаловский район](#)

Квартира

Количество комнат

1

Жилая площадь

16 м²

Площадь кухни

20 м²

Общая площадь

45.4 м²

Этаж

7/32

Детали объекта

Тип сделки

Продам

Раздел

[Квартиры](#)

Тип балкона

лоджия

Тип санузла

совмещенный

Ремонт

евро

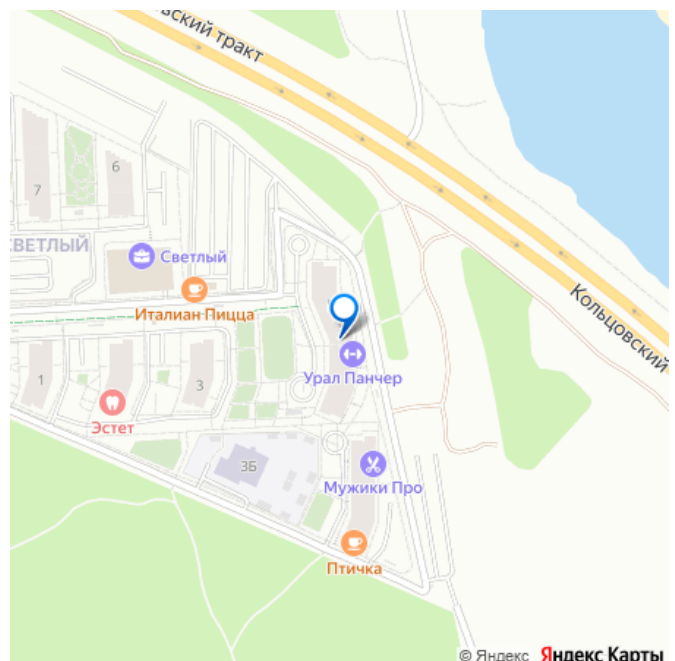
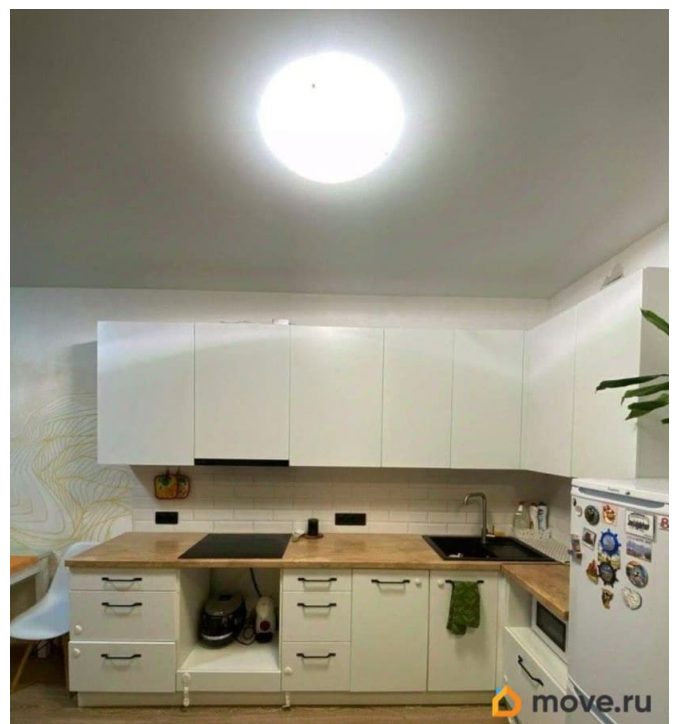
Покупка в ипотеку

<https://sverdlovsk.move.ru/objects/9286600256>

**Наталья Романовна, Уральский Дом
Недвижимости**

79826415706

для заметок



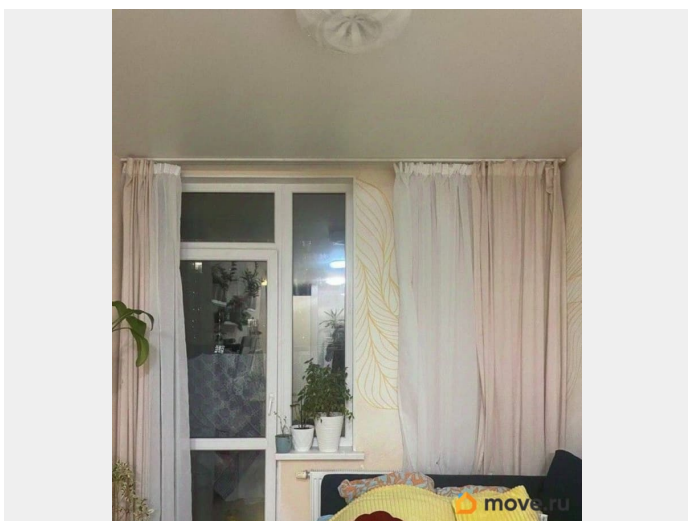
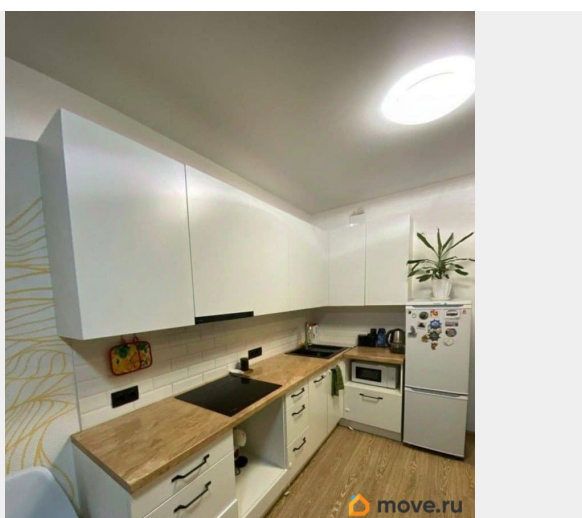
возможна ипотека, лифт

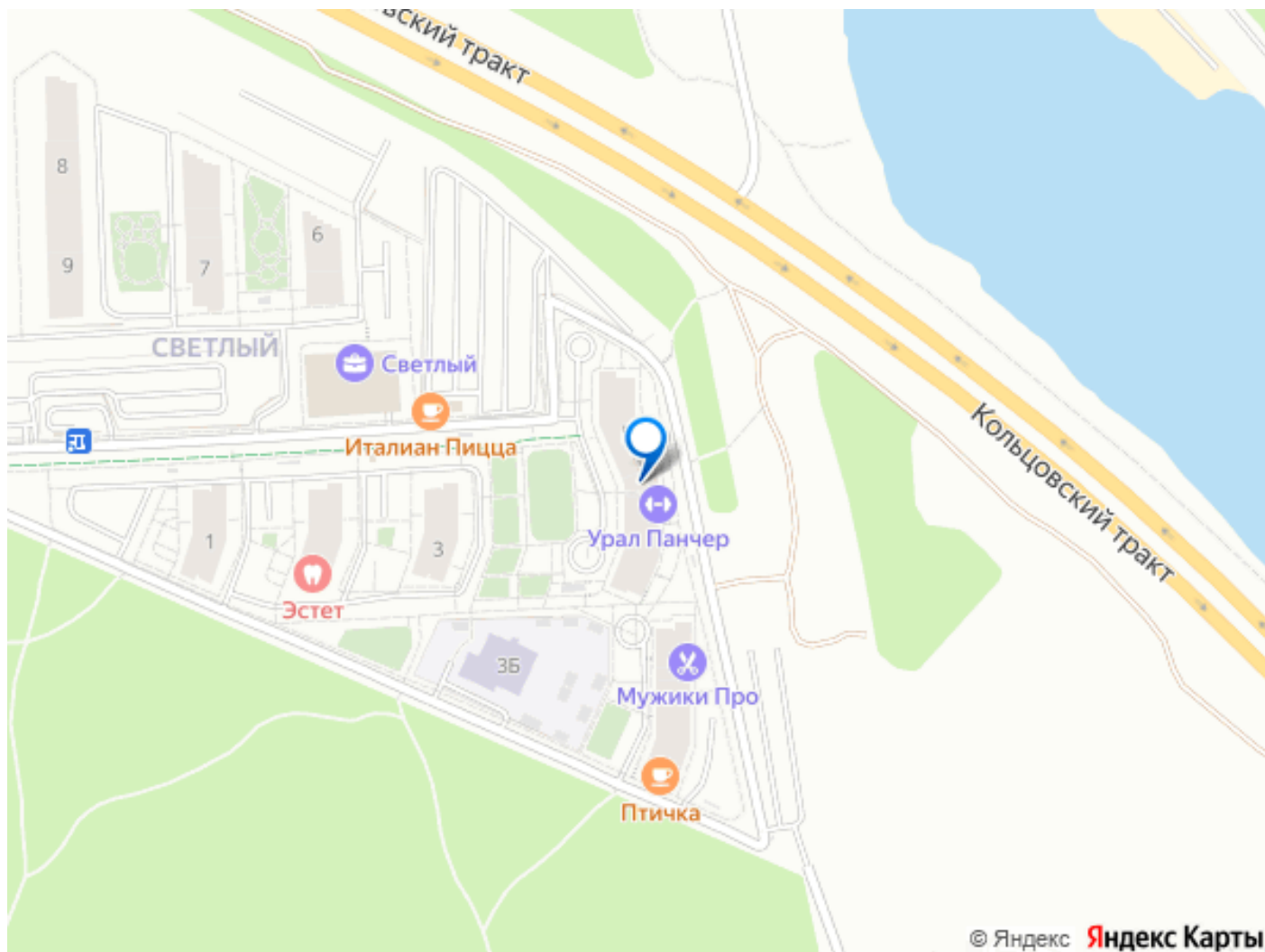
Описание

Хотите квартиру в новом доме? Тогда эта квартира для Вас! Общая площадь квартиры 45,4 кв.м. Планировка - ЕВРО двухкомнатная (комната 16кв.м. с панорамным остеклением!!! и кухня-гостиная).Окна увеличенного размера, благодаря чему квартира всегда наполнена естественным светом. Кухня- гостиная - 20 кв.м. Большая, светлая и очень уютная. Квартира очень уютная, теплая, светлая. Лоджия видовая - с панорамным остеклением. Подъезд в отличном состоянии, минимальные коммунальные платежи. Установлены счетчики на все энергоресурсы, своя газовая котельная, поэтому очень низкие коммунальные платежи. Добропорядочные соседи. Лесопарковая зона в окрестностях ЦПКиО порадует любителей долгих прогулок и занятий спортом на свежем воздухе; - Отличный выезд из города во все направления (Центр, Ботаника, Уктус, Кольцово и другие районы города). - Большая автостоянка, наземный паркинг. Проблем, связанных с парковкой автомобиля не возникает; - Дорога до ближайшей станции метро занимает 15 минут; - Благоустроенная придомовая территория: каток, баскетбольная, волейбольная площадки, площадка для выгула собак. На территории комплекса введен в эксплуатацию детский сад, в перспективе строительство еще одного и школы. Большое количество различных магазинов, супермаркет, предприятия сферы услуг. Ведется строительство многоуровневых наземных паркингов.

Магазины: Магнит, Верный (круглосуточно), строительный двор. - Юридически чистый объект - 1 ВЗРОСЛЫЙ СОБСТВЕННИК. Ипотека возможна. Чистая продажа. Инфраструктура - для спортивных активных рядом горы Уктус, для отдыха - вокруг комплекса лес, в пешей доступности Нижнеисетский пруд и озеро у Рамады, для пешеходов - в паре минут остановки общественного транспорта, отличная транспортная доступность - конечная остановка трех маршрутов автобусов, удобный въезд и выезд на автомобиле, семье - школа, дет. садик, магазины продуктов Все в шаговой доступности. - Возможна продажа в ипотеку любого банка. Отличный вариант для пассивного дохода - можно легко сдать в аренду, фирмы арендуют сотрудникам квартиру. Идеально для вложения ваших денег в недвижимость. Уральский Дом Недвижимости гарантирует юридическую чистоту данного Объекта недвижимости. ID объекта в нашей базе: 3132







Move.ru - вся недвижимость России