

Создано: 10.07.2025 в 08:53

Обновлено: 16.12.2025 в 17:33

**Свердловская область, Екатеринбург,
улица Абрикосовая, 58**

5 990 000 ₽

Свердловская область, Екатеринбург, улица Абрикосовая, 58

Округ

[Екатеринбург, Чкаловский район](#)

Улица

[улица Абрикосовая](#)

Квартира

Количество комнат

1

Высота потолков

3 м

Жилая площадь

14 м²

Площадь кухни

21 м²

Общая площадь

45 м²

Этаж

2/4

Детали объекта

Тип сделки

Продам

Раздел

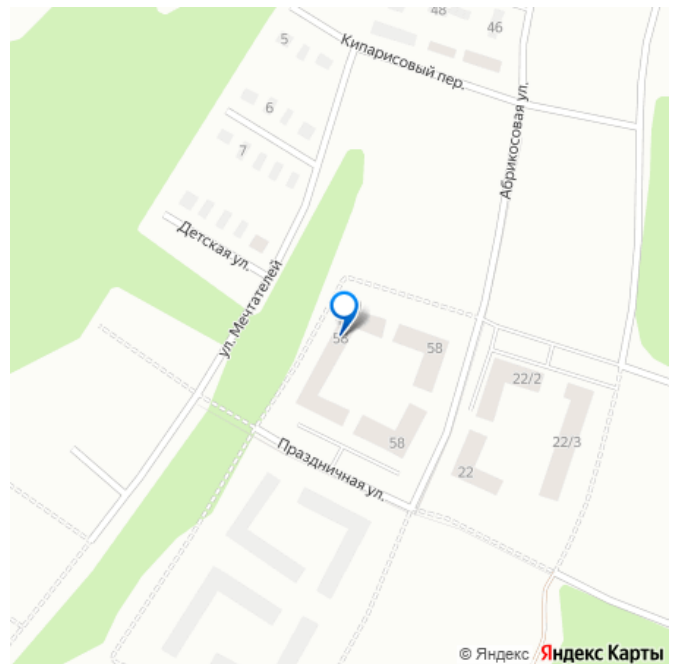
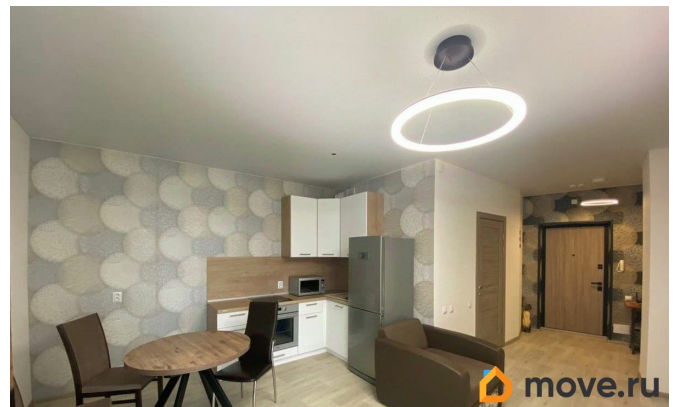
[Квартиры](#)

Тип санузла

<https://sverdlovsk.move.ru/objects/9282650876>

Ольга Александровна, РиэлПроф
79126525164

для заметок



Ремонт

евро

Покупка в ипотеку

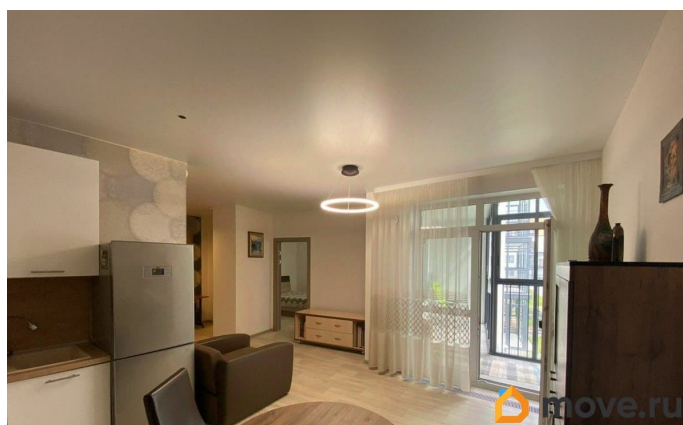
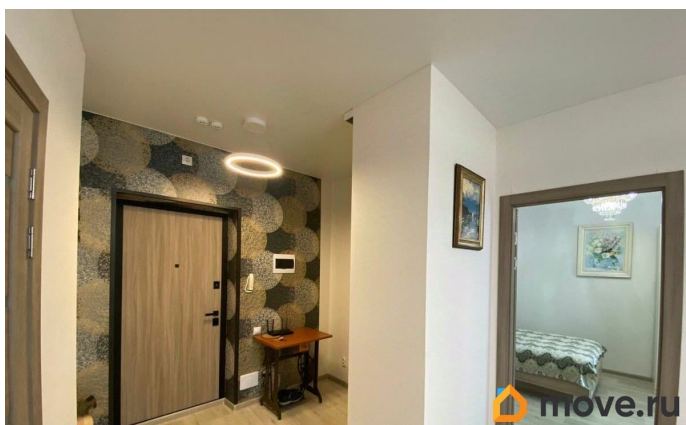
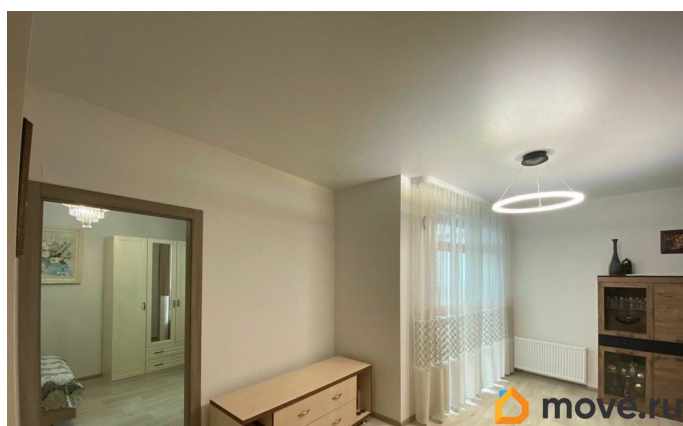
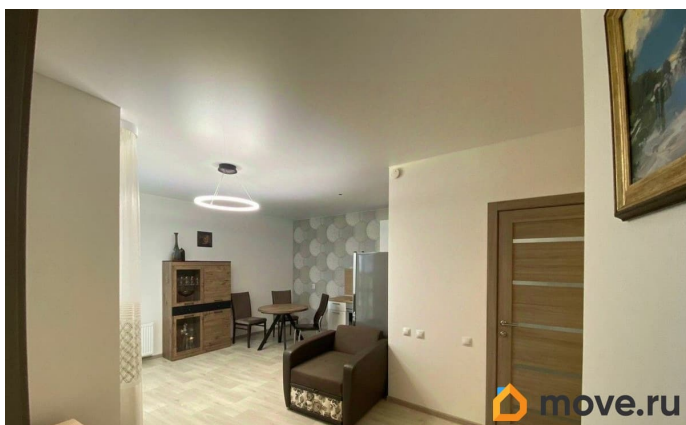
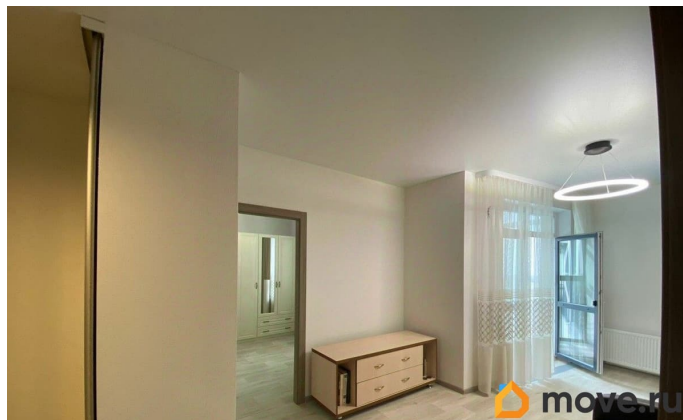
да

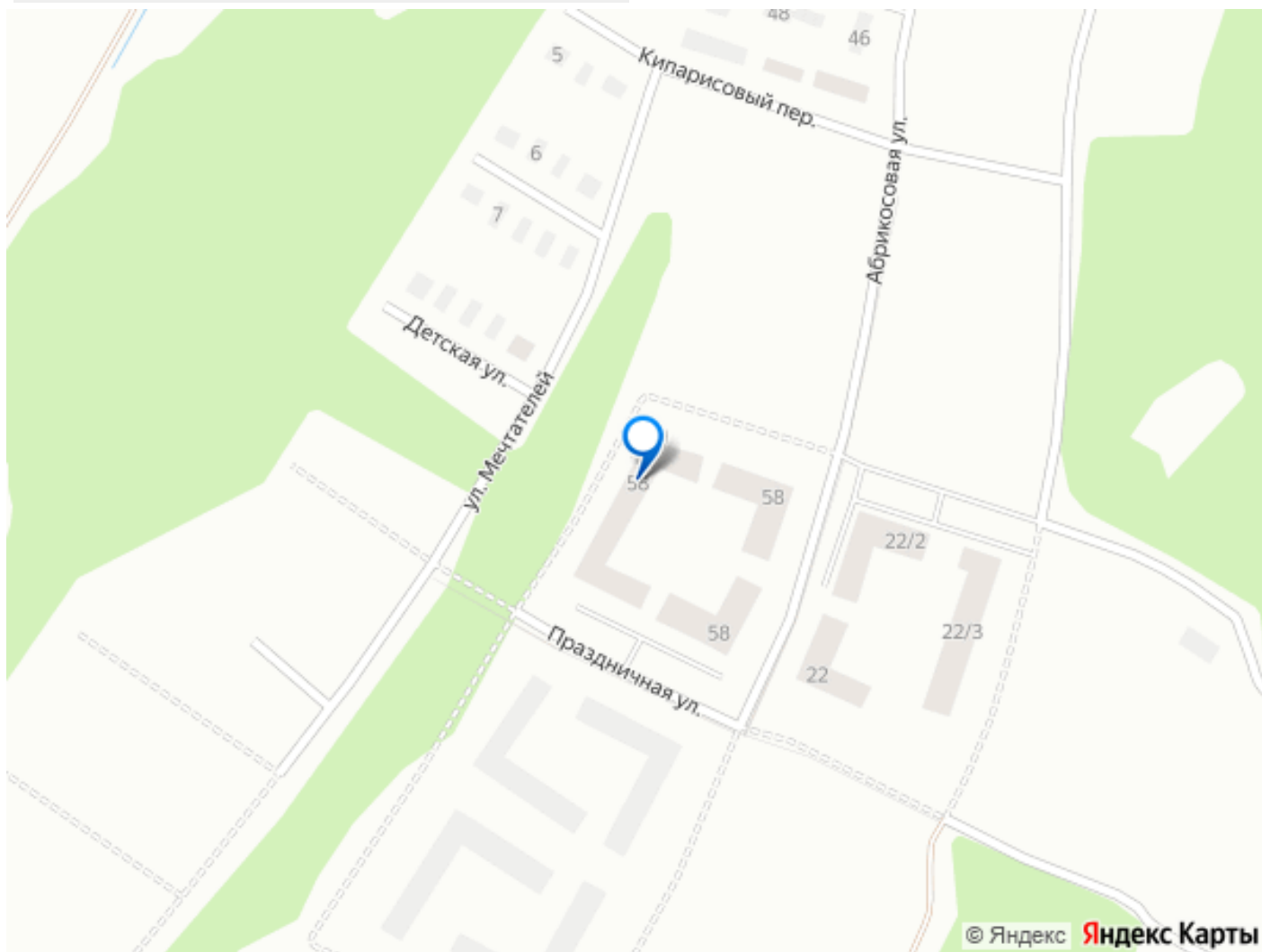
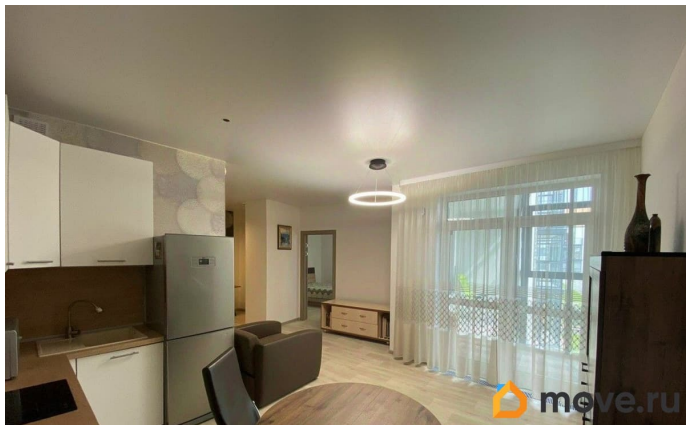
возможна ипотека

Описание

Евро-2 в современном ЖК Совушки в окружении богатого лесного массива со свежим воздухом и пением птиц, в Горном Щите. Это современный формат жилья - малоэтажные многоквартирные дома (4 этажа) с закрытыми просторными дворами (концепция: двор без машин, парковки вынесены за пределы жилой зоны), рядом - индивидуальные дома и таунхаусы, все это в совокупности образует приватный экологичный формат района, напоминающий тихий европейский городок. Квартира отделана современными материалами, просторные помещения правильной формы: кухня - гостиная $S=21\text{ м}^2$, спальня $S=14\text{ м}^2$, ванная комната $S=4,5\text{ м}^2$, застекленная лоджия с шикарным видом на озелененный двор. Дома построены по монолитно - каркасной технологии, просторные, удобные, великолепно отделанные МОПы, поквартирный учет ХВС, ГВС, отопления, электричества, охрана, видеонаблюдение, просторная закрытая придомовая территория с оборудованными детскими и спортивными площадками, зонами отдыха. Очень низкие коммунальные платежи 3000 - 4000 руб. лето - зима соответственно. Развитая инфраструктура - в пяти минутах езды школа 142, детские садики 489, 316, магазин Пятерочка, ГKB 24, рядом термы «Юга», где

можно плавать в открытом бассейне круглый год. Транспортная доступность - до метро Ботаническая 20 минут на машине, Объездная дорога и ЕКАД позволяют оперативно достичь любые районы города. ID объекта в нашей базе: 974





Move.ru - вся недвижимость России