

Создано: 26.10.2025 в 06:24

Обновлено: 26.11.2025 в 10:22

**Свердловская область, Екатеринбург,  
улица Громова**

**8 700 000 ₽**

Свердловская область, Екатеринбург, улица Громова

Округ

[Екатеринбург, Ленинский район](#)

Улица

[улица Громова](#)

## Квартира

Количество комнат

1

Жилая площадь

14 м<sup>2</sup>

Площадь кухни

13 м<sup>2</sup>

Общая площадь

46.3 м<sup>2</sup>

Этаж

14/25

## Детали объекта

Тип сделки

Продам

Раздел

[Квартиры](#)

Вид из окна

на улицу

Ремонт

<https://sverdlovsk.move.ru/objects/9286048152>

Агент

**790000000000**

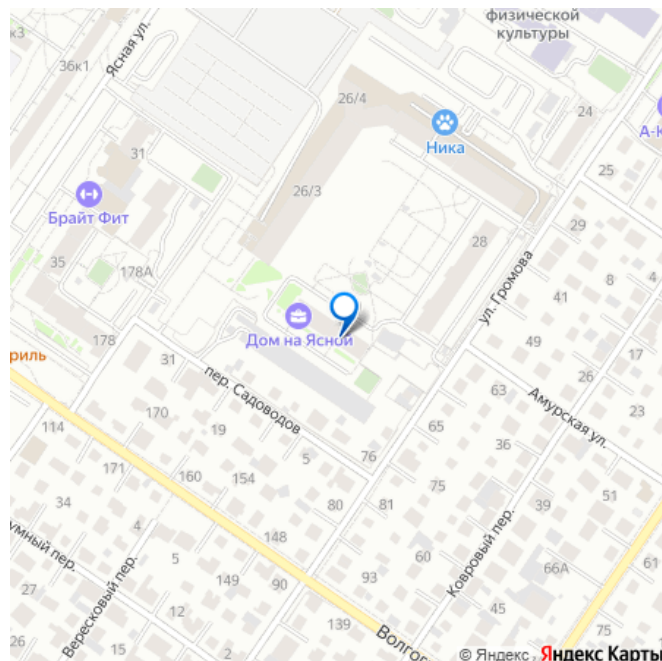
для заметок

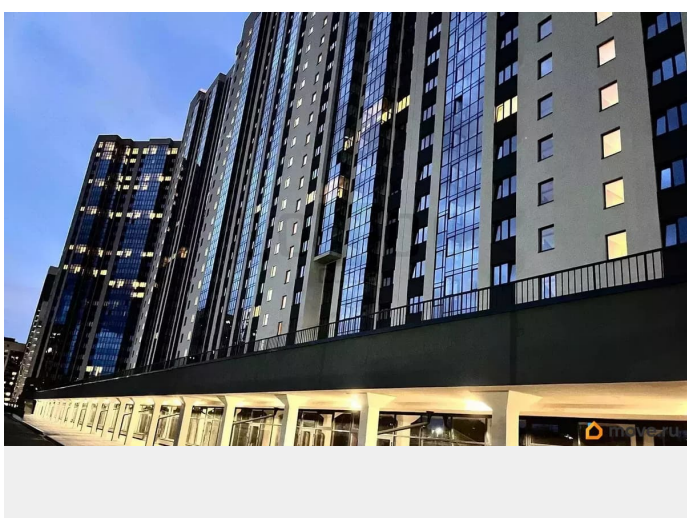
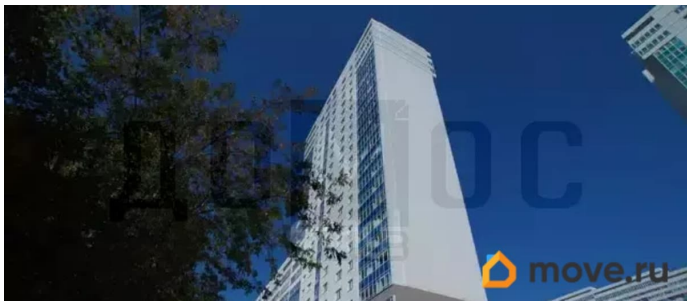


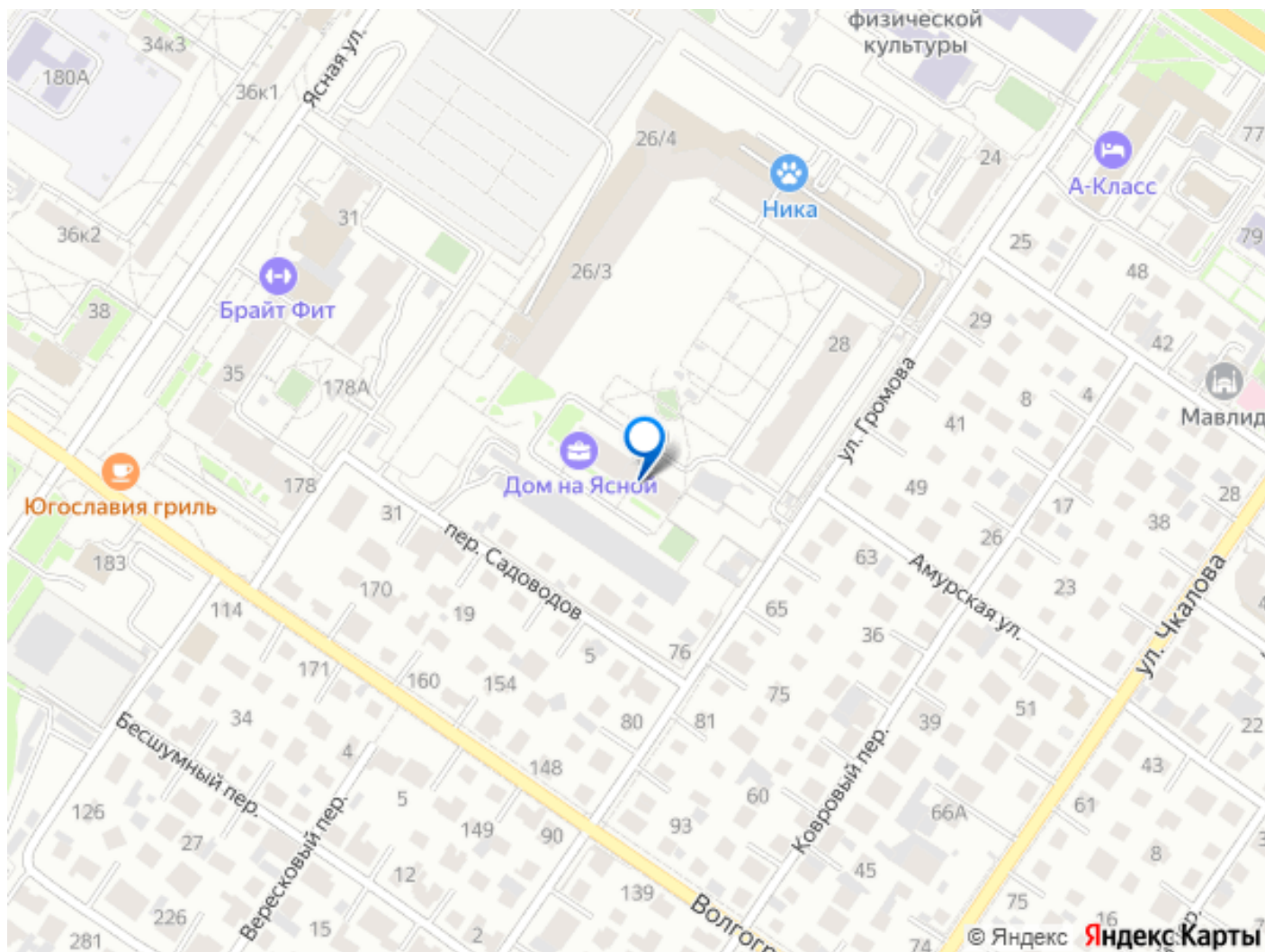
лифт

## Описание

Дом на Ясной – монолитно-кирпичный жилой комплекс из пяти секций на пересечении улиц Ясная и Шаумяна в Екатеринбурге. В продаже большая однокомнатная квартира общей площадью 46,3 кв. м. Отличное месторасположение, закрытая и большая территория, очень удобная транспортная развязка, прекрасная планировка и что немаловажно монолитное строение с кирпичной кладкой (не блоки). Просторный холл – дизайнерское оформление, консьерж. Имеются колясочные и велосипедные помещения. В подземный паркинг спуск на лифте, также имеется наземный паркинг. Служба безопасности, видеонаблюдение 24/7. Несмотря на кажущуюся плотную застройку двор огромный, всем хватает пространства для прогулок: хоккейный корт, футбольный корт, песочница для детей, много посажено зелени, просторный стилобат. Ближайший парк имени 50-летия ВЛКСМ находится через дорогу.. Вокруг полная инфраструктура! всё необходимое в шаговой доступности: супермаркеты — «Пятёрочка», «Монетка», «Красное&Белое», «Жизньмарт» и т.д. до центра города - 10 минут на авто, до аэропорта Кольцово - 20 минут на авто, до станции метро «Чкаловская» - 15 минут ходьбы. Прекрасное место как для жизни так и для инвестиций. ID объекта в нашей базе: 12061







Move.ru - вся недвижимость России