

Создано: 14.10.2025 в 13:48

Обновлено: 12.12.2025 в 18:55

<https://sverdlovsk.move.ru/objects/9287112790>

Агент

**79000000000**

**Свердловская область, Екатеринбург,  
Светлый, жилой комплекс, жилой  
комплекс**

**5 499 000 ₽**

Свердловская область, Екатеринбург, Светлый, жилой  
комплекс, жилой комплекс

Округ

[Екатеринбург, Чкаловский район](#)

Улица

[Светлый переулок](#)

**Квартира**

Количество комнат

1

Жилая площадь

16.5 м<sup>2</sup>

Площадь кухни

19.4 м<sup>2</sup>

Общая площадь

46.3 м<sup>2</sup>

Этаж

8/31

**Детали объекта**

Тип сделки

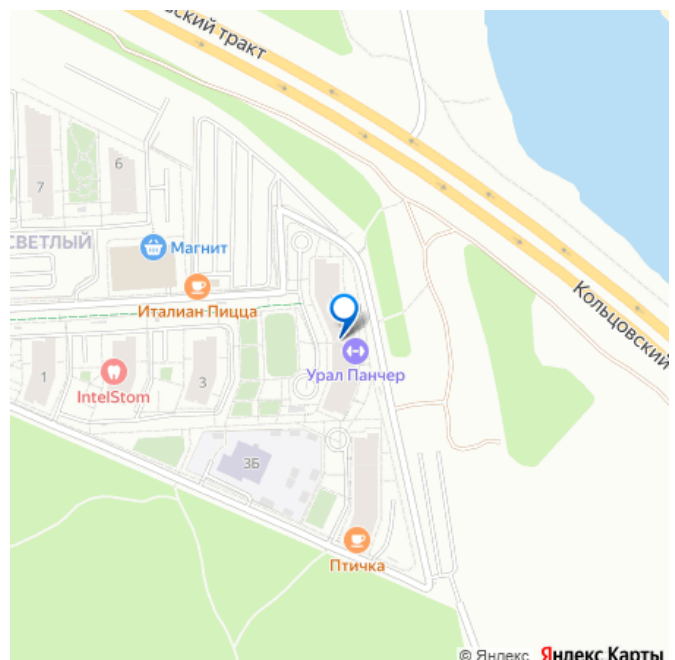
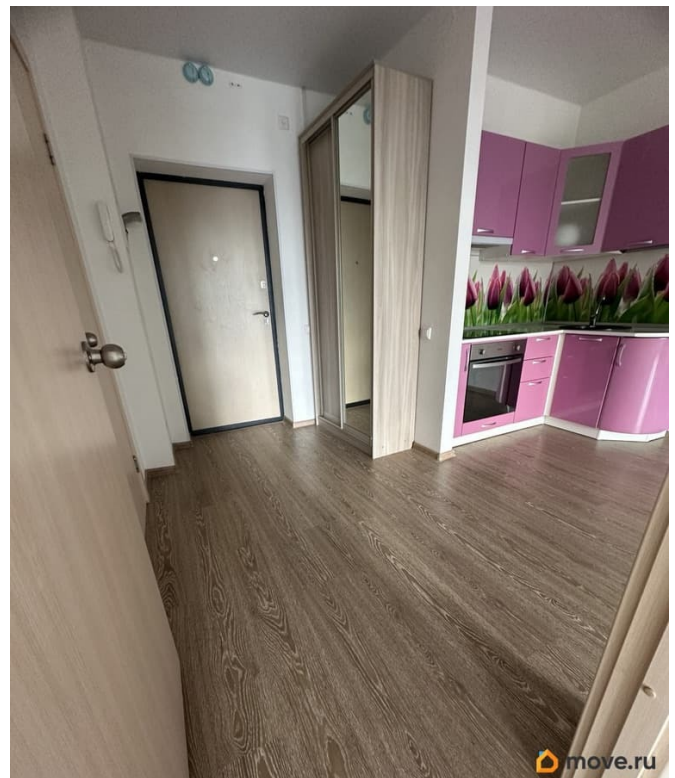
Продам

Раздел

[Квартиры](#)

Тип санузла

для заметок



лифт

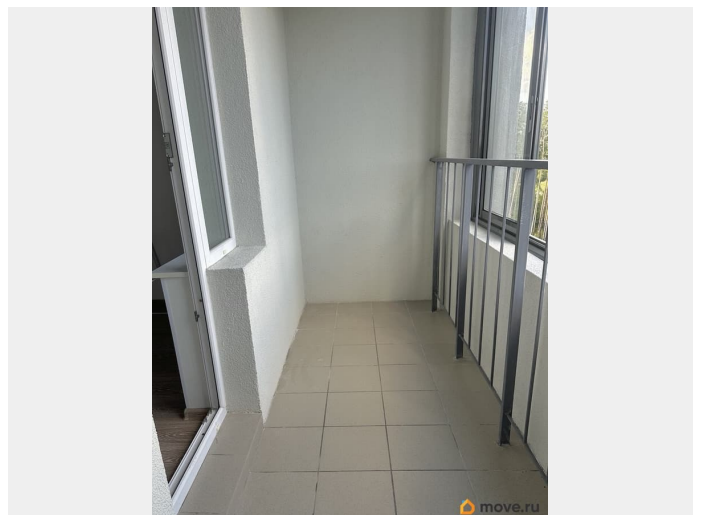
## Описание

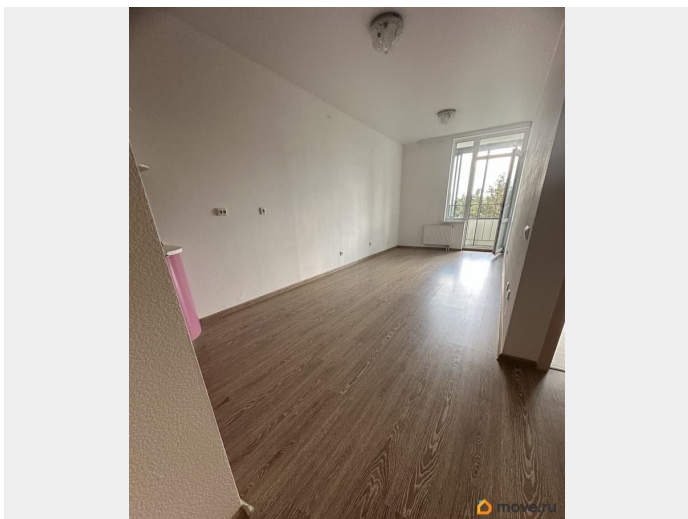
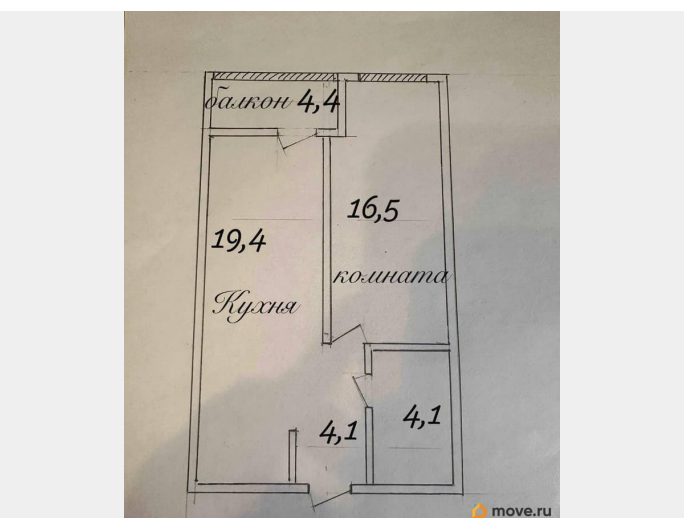
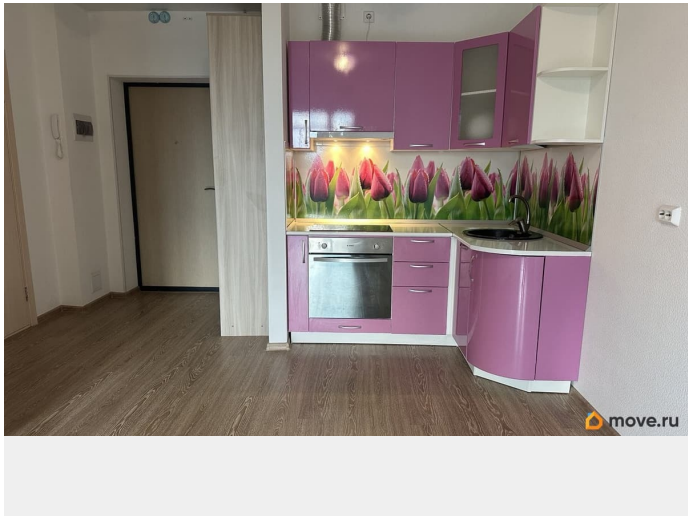
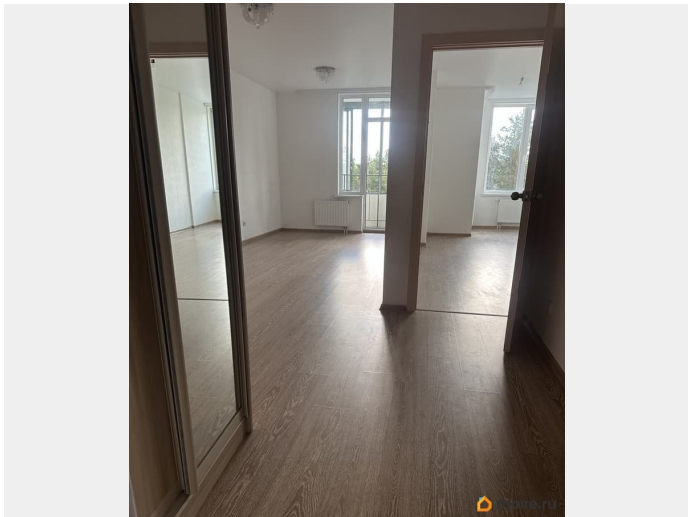
Продается евродвушка с ВИДОМ на сосновый лес и водоём с очень удобной планировкой.

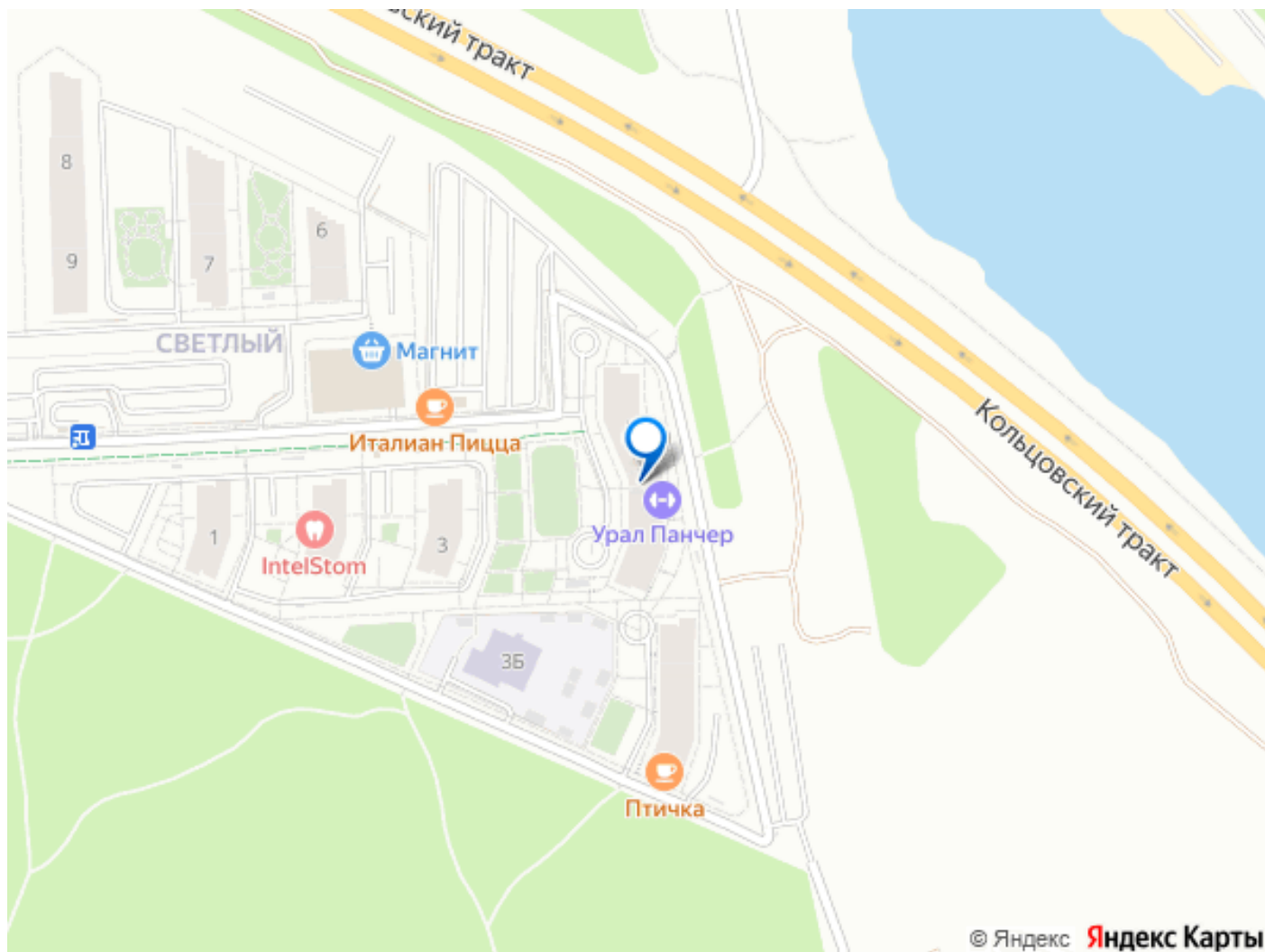
Квартира: -очень теплая (находится в середине дома) зимой и нежаркая летом, окна выходят на юго-восток, -отличная планировка: кухня-гостиная 19.4 кв.м.(легко зонировать) , спальная комната 16.5кв.м. , балкон 4.4кв.м, -в идеальном состоянии: на стенах - обои под покраску, на полу - ламинат, натяжной потолок, -низкие коммунальные платежи (своя котельная) - 2850-2900руб., с декабря по февраль 3000-3150руб. Дом и двор: -находится в самом лучшем месте- ближе к лесу, 2018 года постройки в современном микрорайоне, -быстрая подача лифта ,4 современных скоростных лифта, -очень хорошее ТСЖ, никогда не было недоразумений, добропорядочные соседи, -около дома площадка для волейбола и баскетбола, ледовый корт (летом футбол), детские площадки, лесная тропа здоровья, -многоуровневый наземный паркинг, а также есть открытые парковки (открытая - 2.300 руб./мес., крытая - 3.500 руб./мес.).

Окружение: -экологически чистый район, сосновый бор, -в 10 минутах ходьбы водоем с песочным пляжем, спа-комплекс «Рамада» с открытым термальным бассейном, -в шаговой доступности продуктовые сетевые магазины , Галамарт, салон красоты, кафе, спортивные тренировки для детей ,гимнастика, аптеки , магазин стройматериалов, стоматология, мед

лаборатория Гемотест, ветеринарная клиника , -транспорт (автобусы 083, 42), - хорошая транспортная развязка: на машине до центра -20 минут, 11 минут до метро Ботаническая, 7 минут до аквапарка Лимпопо и Океанариума, горнолыжного комплекса Уктус и термического комплекса Баден-Баден, -в 10 минутах пешим ходом остановка автобуса в Аэропорт Кольцово и Гипермаркет Сима- Лэнд, -есть муниципальный детский сад и несколько частных детских садов, рядом по прописке новая современная школа №300. Здесь вы найдете все необходимое для комфортной жизни! Покупателю оставляем шкаф-купе для одежды в прихожей, качественный глянцевый встроенный кухонный гарнитур со встроенной техникой- варочная поверхность и духовой шкаф (немецкого производства) и встроенная вытяжка. Без обременений и долгов. Собственность с 2018 года.







Move.ru - вся недвижимость России