

Создано: 01.10.2025 в 10:57

Обновлено: 16.12.2025 в 17:12

**9 850 000 ₽**

Округ

[Екатеринбург](#), [Верх-Исетский район](#)

## Квартира

Количество комнат

1

Жилая площадь

16.7 м<sup>2</sup>

Площадь кухни

16.1 м<sup>2</sup>

Общая площадь

47.6 м<sup>2</sup>

Этаж

20/30

## Детали объекта

Тип сделки

Продам

Раздел

[Квартиры](#)

Тип балкона

лоджия

Тип санузла

совмещенный

Вид из окна

на улицу

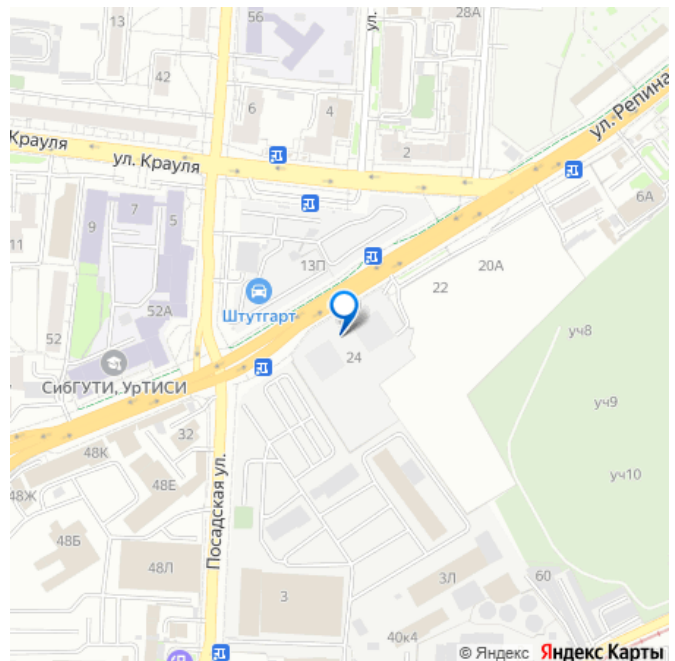
Квартира в новостройке

<https://sverdlovsk.move.ru/objects/9285360211>

**Наталья Зими́на, Диал**

**79126624915**

для заметок



---

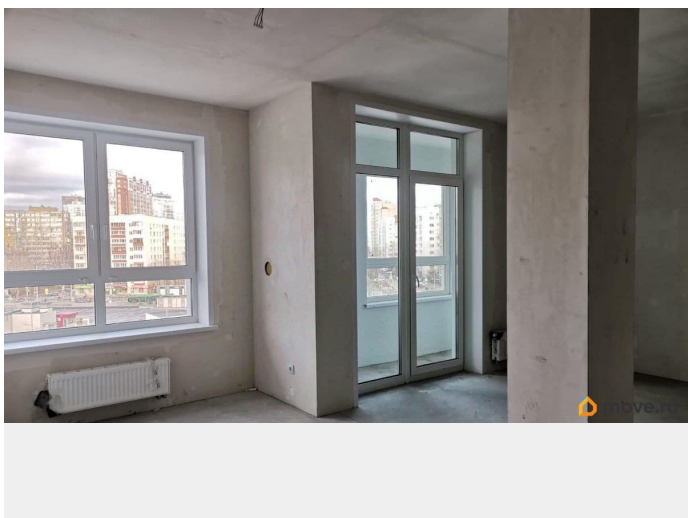
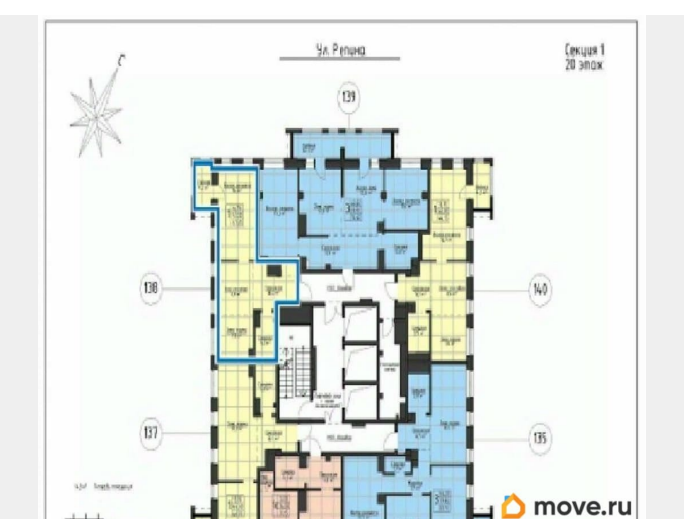
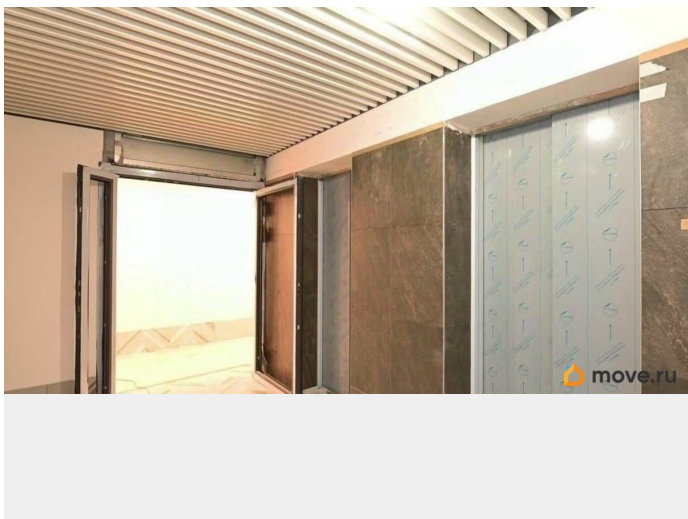
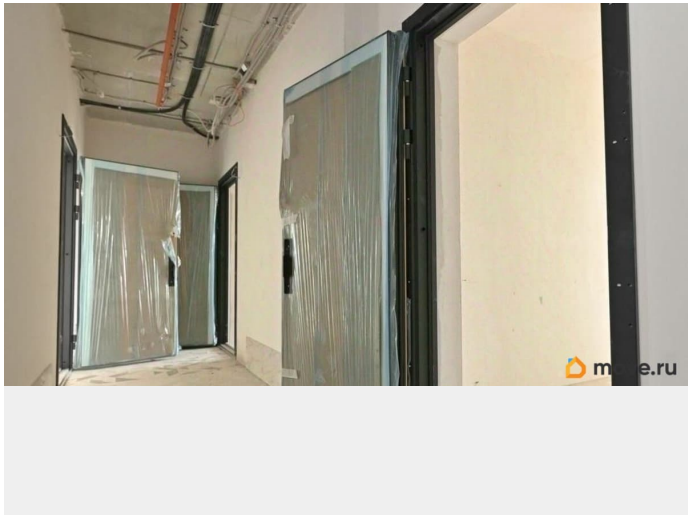
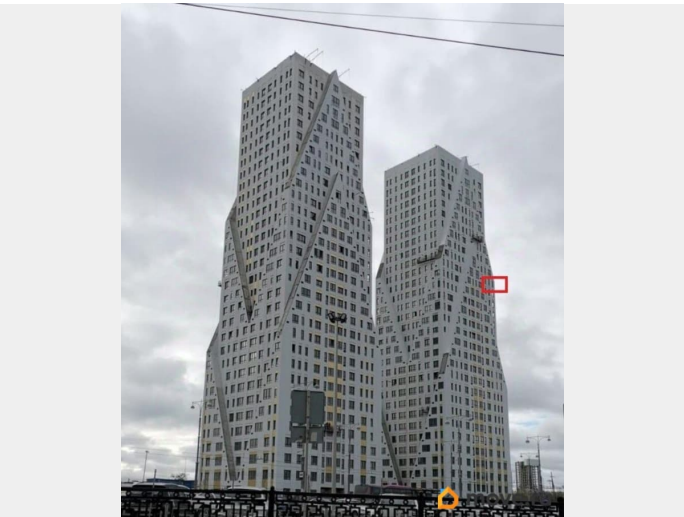
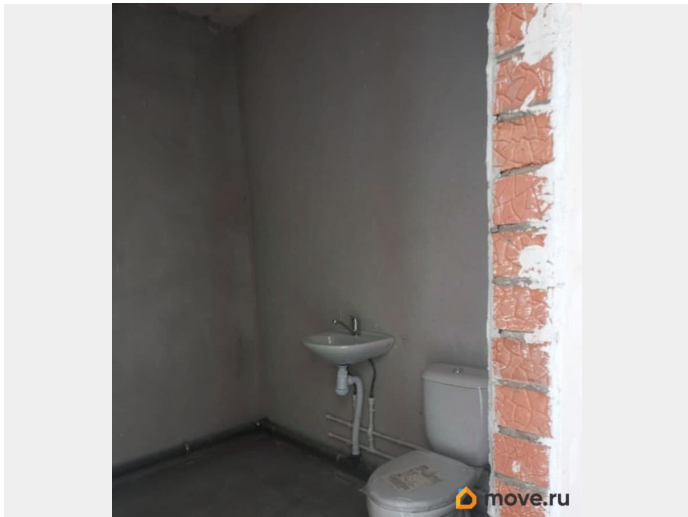
Год сдачи4 квартал 2025 г.

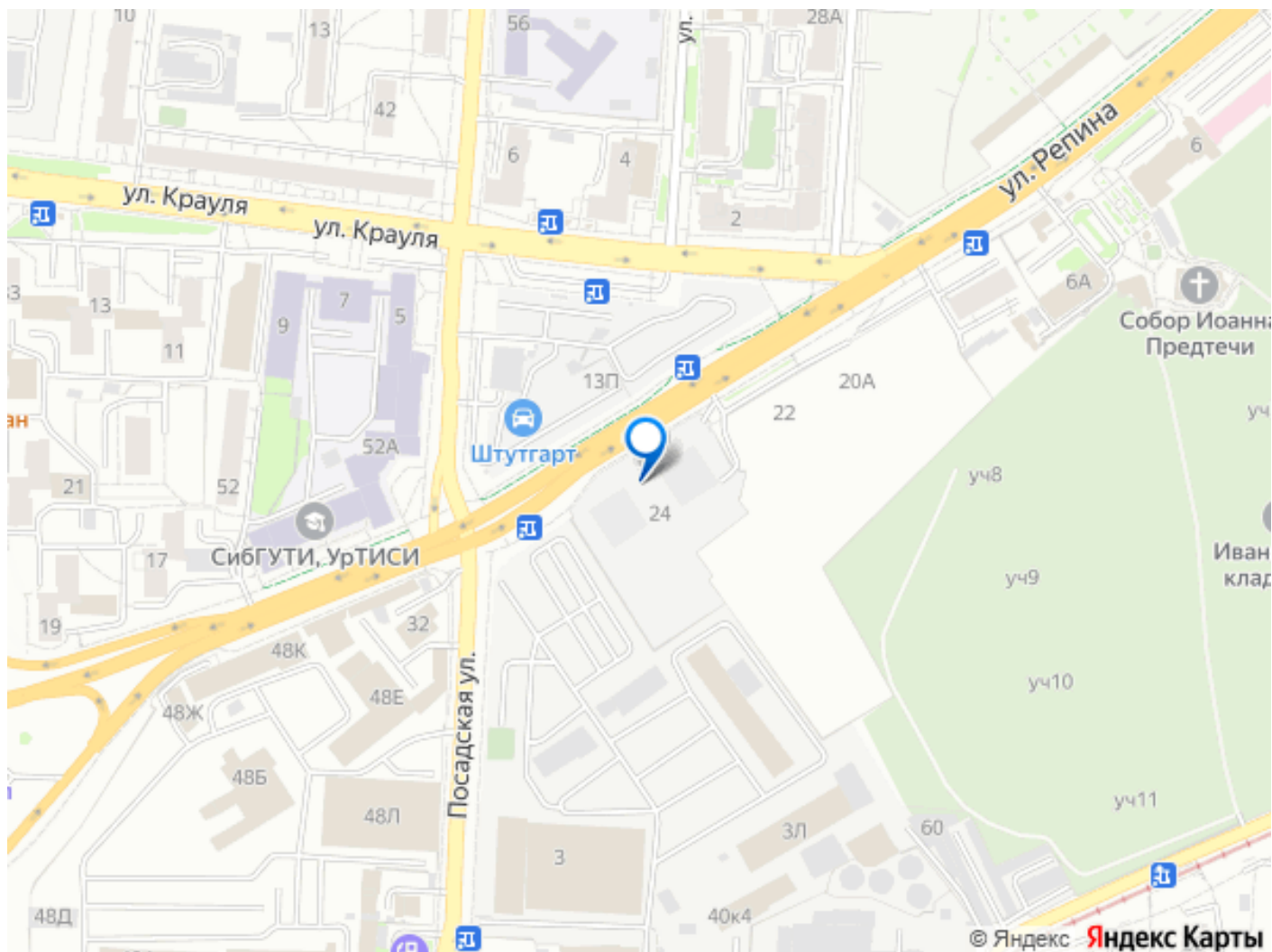
---

лифт

**Описание**

Продам по переуступке евро-двушку 47,63 кв.м. в ЖК бизнес класса Даблхаус 1:1. Квартира расположена на 20 этаже - прекрасный вид на Верх-Исетское водохранилище, красота города и шикарные закаты будут радовать ваш взгляд. Окна (Рихао) выходят две стороны - северо-запад и юго-запад. Эргономичная планировка - изолированная комната 16,7 кв.м. с выходом на лоджию и просторная кухня-гостиная 16,1 кв.м. Что такое комфорт плюс? Это умные замки на входных дверях, закрытый двор с амфитеатром и скейт-рампой, подземный паркинг с бесконтактным въездом, круглосуточное видеонаблюдение и служба мониторинга, бесшумные скоростные лифты, компактная приточная вентиляция Vakiо, телеметрия в доме (показания воды, электроэнергии и отопления передаются в управляющую компанию автоматически), стильный дизайн холлов с зоной коворкинга. Сдача дома 2025г. Отделка - подготовка под чистовую. Развитая инфраструктура района с прекрасной транспортной доступностью к вашим услугам - бизнес-центры, банки, рестораны, салоны красоты, клиники, детские сады, школы, Екатеринбург Арена.





Move.ru - вся недвижимость России