

🕒 Создано: 07.08.2025 в 21:06

Обновлено: 09.12.2025 в 19:44

**Свердловская область, Екатеринбург,
улица Восточная, 31**

12 500 000 ₽

Свердловская область, Екатеринбург, улица Восточная, 31

Округ

[Екатеринбург, Октябрьский район](#)

Улица

[улица Восточная](#)

Квартира

Количество комнат

1

Высота потолков

2.7 м

Жилая площадь

14.3 м²

Площадь кухни

19.6 м²

Общая площадь

48.2 м²

Этаж

12/13

Детали объекта

Тип сделки

Продам

Раздел

[Квартиры](#)

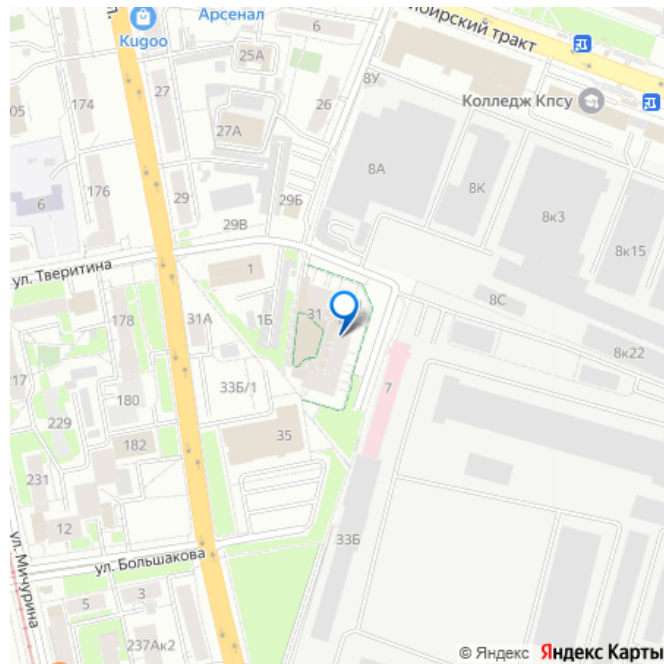
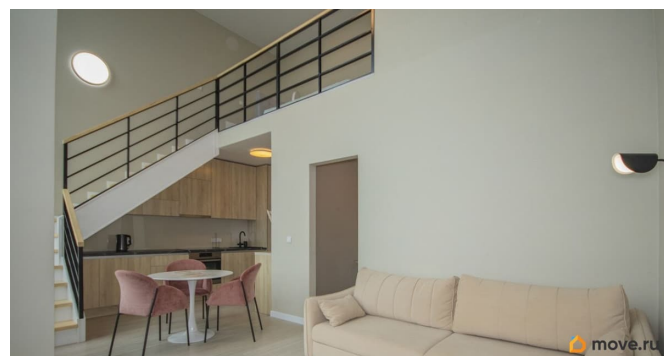
Тип балкона

<https://sverdlovsk.move.ru/objects/9287291466>

Собственник

79126902604

для заметок



балкон

Тип санузла

совмещенный

Ремонт

дизайнерский

Квартира в новостройке

да

Покупка в ипотеку

да

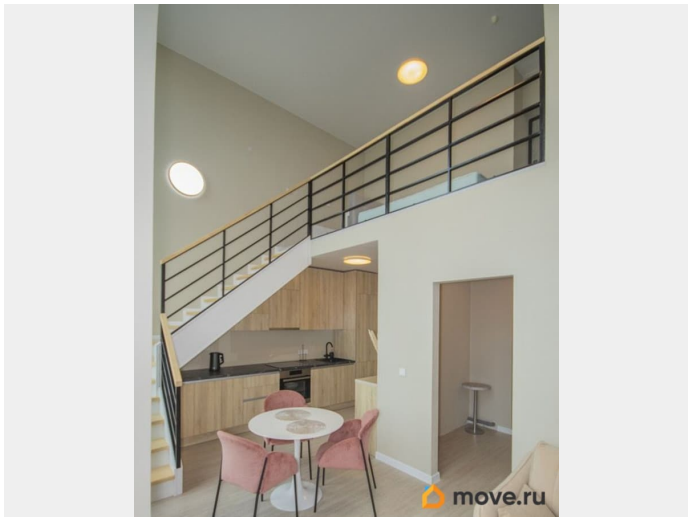
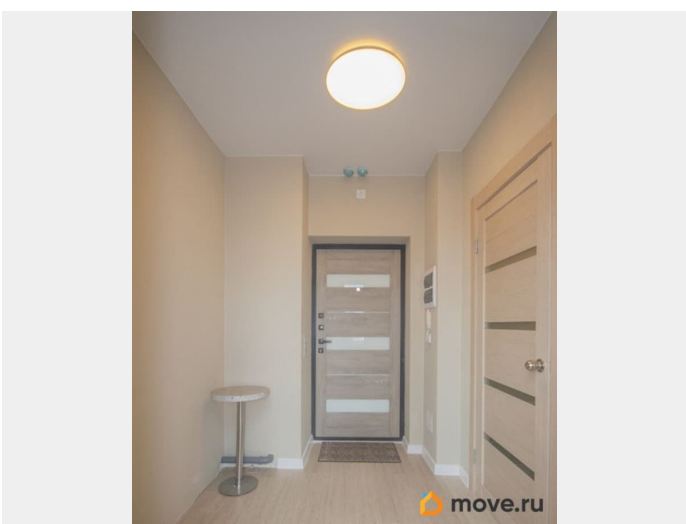
возможна ипотека, лифт, парковка

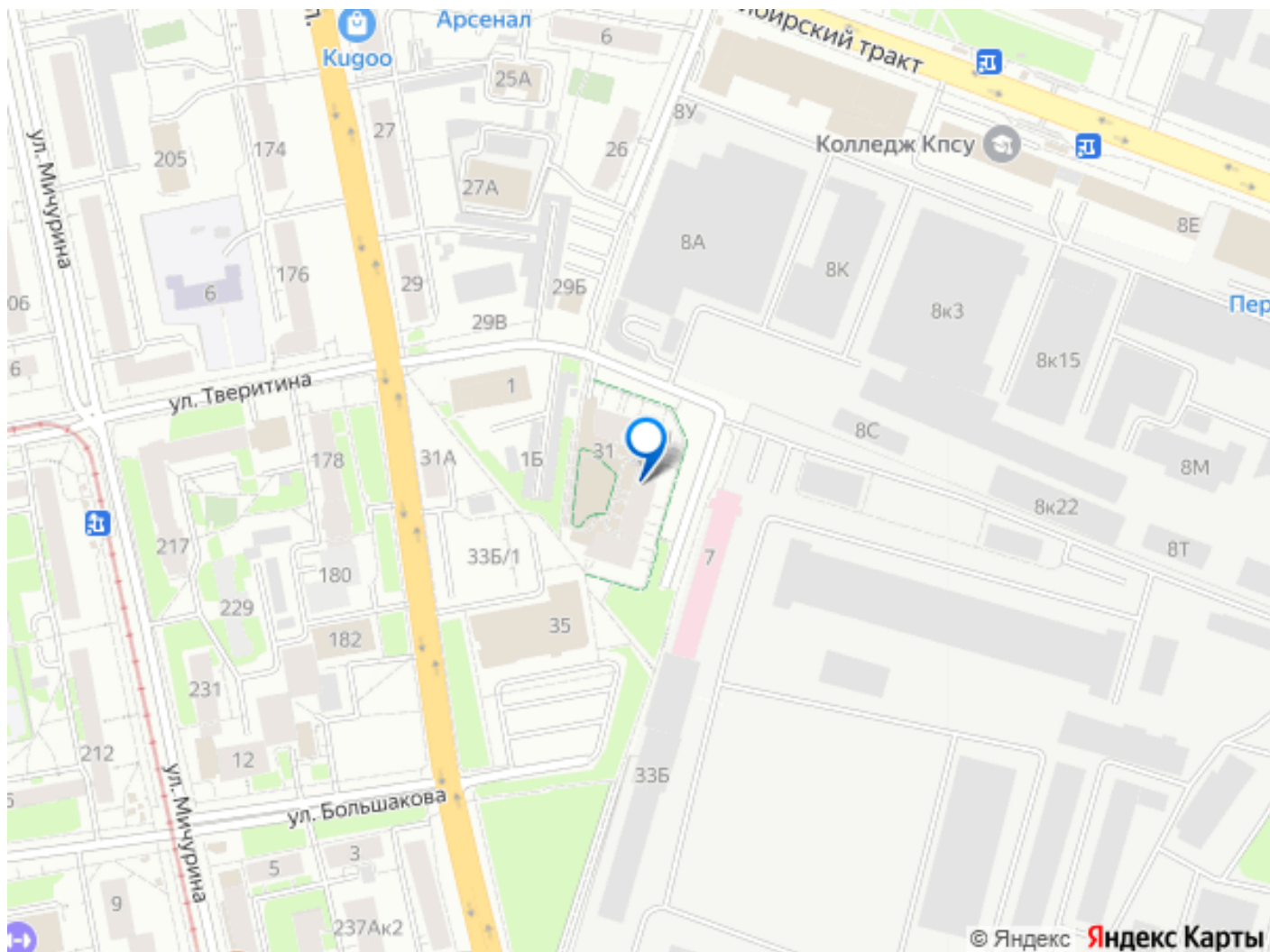
Описание

Продается уютная 1-комнатная двухуровневая квартира (евро 2-ка) в комфортном для проживания районе города. Квартира расположена на 12 и 13 этажах в современном 13-этажном спецпроекте ЖК «Геометрия». Высокий этаж порадует Вас тишиной и красивым видом. Закрытый двор, детская площадка, подъезд под видеонаблюдением, подземный паркинг, зона отдыха и игр для детей на территории комплекса - все обустроено для Вашего комфортного проживания. Квартира теплая, удобной планировки, с большими панорамными окнами, которые наполняют ее светом. Качественная чистовая отделка от застройщика. Окна квартиры выходят на противоположную от проезжей части сторону. Идеальна для проживания семейной пары. На окнах квартиры - стеклопакеты. Установлены счетчики на воду, электричество и отопление, что позволяет существенно экономить на коммунальных услугах. Показания передаются в управляющую компанию автоматически (телеметрия). На 1 уровне располагается

вместительная кухня-гостиная, ванная комната, прихожая, выход на балкон. На 2 уровне располагается спальня и большая гардеробная комната. В подарок Покупателю оставляем современный эргономичный кухонный хорошего качества (установлен в 2022 году), духовой шкаф GORENJE, варочную поверхность GORENJE, мойку и смеситель, посудомоечную машину GORENJE, стиральную машину SAMSUNG, вытяжку, холодильник HANSA, обеденную группу, диван с раскладным механизмом HOFF, кондиционер, светильники, этажерку из бамбука IKEA в ванной комнате, двуспальную кровать, туалетный столик со стулом. Во дворе дома - современная детская площадка (располагается на уровне 2 этажа). В шаговой доступности от дома школа и детский сад. Удобная инфраструктура. Рядом с домом в изобилии расположены продуктовые магазины, торговый центр, салон красоты, бытовые услуги, аптека, парк ЦПКИО, остановки общественного транспорта.







Move.ru - вся недвижимость России