

Создано: 29.07.2024 в 15:40

Обновлено: 09.12.2025 в 18:47

Свердловская область, Екатеринбург,
Крауля

7 383 946 ₽

Свердловская область, Екатеринбург, Крауля

Округ

[Екатеринбург](#), [Верх-Исетский район](#)

Улица

[улица Крауля](#)

Квартира

Количество комнат

1

Жилая площадь

16.53 м²

Площадь кухни

20.39 м²

Общая площадь

49.8 м²

Этаж

22/23

Детали объекта

Тип сделки

Продам

Раздел

[Квартиры](#)

Описание

ЖК «Янтарная долина», дом 4 Жилой квартал

<https://sverdlovsk.move.ru/objects/9286395800>

Агент

79000000000

для заметок

СТРОИТЭК

Дом сдан
I квартал 2022

Закрытая территория

Двор без машин

Круглосуточное видеонаблюдение

Доступ в подъезды на уровне земли

Домофон — в тёплых остеклённых тамбурах

Этаж
22 из 23

ЖИЛОЙ КВАРТАЛ
ЯНТАРНАЯ ДОЛИНА

move.ru



«Янтарная долина» расположен в районе Новый Виз на улице Крауля, вблизи Верх-Исетского пруда. Предлагаем вам готовые квартиры в доме №4: он уже сдан. Чистый воздух, акватория с яхтами и быстрая дорога до центра — здесь вас ждут все слагаемые комфортной жизни. В их числе — безопасный двор, просторные подъезды и чистовая отделка в каждой квартире. Район В Новом Визе городской комфорт сочетается с зелёной природой. Это одно из самых перспективных направлений в Екатеринбурге. 5 минут пешком до остановки транспорта 3 минуты на машине до «Леруа Мерлен» 15 минут хода до набережной Верх-Исетского пруда 10 минут на машине до центра города 12 минут на машине до «МЕГИ» Двор В центре жилого квартала — двор для насыщенной жизни, игр и отдыха. Концепция «Двор без машин», когда можно заехать только для разгрузки и погрузки Детские площадки для разного возраста, футбол и уличный баскетбол Вместительная наземная парковка вокруг дома Закрытая территория с пропускной системой Круглосуточное видеонаблюдение и освещение территории Подъезды Подъезд в «Янтарной долине» — яркое и светлое пространство, от которого становится приятно, даже если вы ещё не вошли. Доступ в подъезды на уровне земли — без барьеров Домофоны — в тёплых остеклённых тамбурах В каждом подъезде — вместительный лифт Помещения для колясок и самокатов на 1 этаже Удобная навигация с номерами этажей и квартир Планировки Наш подход к проектированию квартир называется «Разумные метры». Это значит не только исходить из площади, но и учитывать число жильцов и их потребности. Объединённые кухни-гостиные для простора и общения 3D-

модели с вариантами обстановки В
 зависимости от вашего стиля жизни — по
 несколько вариантов планировок студий,
 однушек, двушек и трёшек Отказ от
 бесполезных «мёртвых» зон 22 уникальных
 планировки Отделка В каждой квартире
 «Янтарной долины» мы позаботились о
 чистовой отделке, чтобы ваш переезд
 прошёл быстро и не вызвал лишних хлопот.
 Прочный водостойкий ламинат на полу в
 комнатах, прихожих и кухнях, плитка в
 санузлах, на стенах виниловые обои на
 флизелиновой основе, белые натяжные
 потолки Межкомнатные двери и усиленная
 сейф-дверь на входе в квартиру В санузлах
 установлены раковины и унитазы, а во всей
 квартире — розетки и выключатели
 Радиаторы с терморегуляторами и
 горизонтальной разводкой, двухкамерные
 стеклопакеты с приточными клапанами
 вентиляции Телеметрические счётчики на
 свет, тепло и воду





СТРОИТЭК

ЖИЛЫЕ КВАРТАЛЫ
ЯНТАРНАЯ
ДОЛИНА

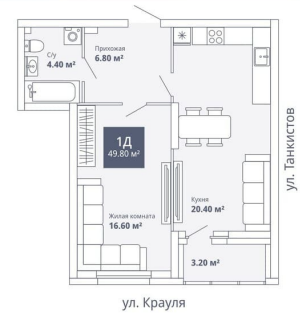
Дом сдан
I квартал 2022

На первых этажах –
помещения для колясок,
велосипедов, самокатов
и санок

Удобная система
навигации в подъездах

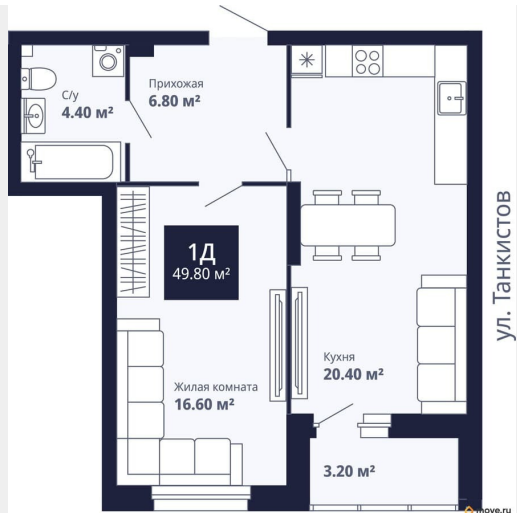
Достойная чистовая
отделка во всех квартирах

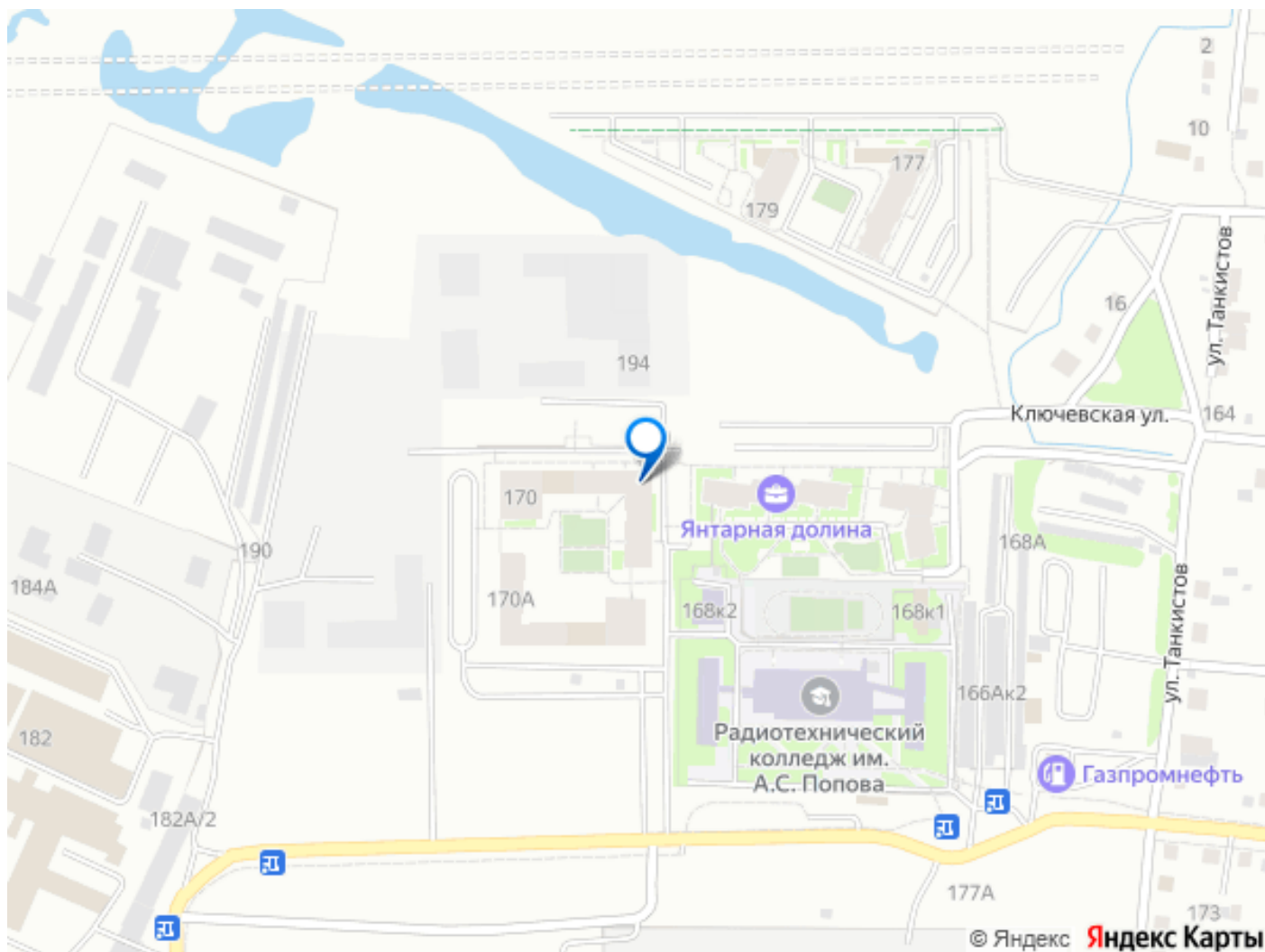
Квартира



— перегородки
— несущие стены

Комнат Площадь Секция Этаж move.ru





Move.ru - вся недвижимость России