

Эльвира Ахнафовна, МаркетПрофи
79122523037

для заметок

**Свердловская область, Верхняя Пышма,
улица Машиностроителей, 4/2**

4 100 000 ₽

Свердловская область, Верхняя Пышма, улица
Машиностроителей, 4/2

Улица

[улица Машиностроителей](#)

Квартира

Количество комнат

2

Высота потолков

2.5 м

Жилая площадь

23.8 м²

Площадь кухни

6 м²

Общая площадь

36.8 м²

Этаж

2/9

Детали объекта

Тип сделки

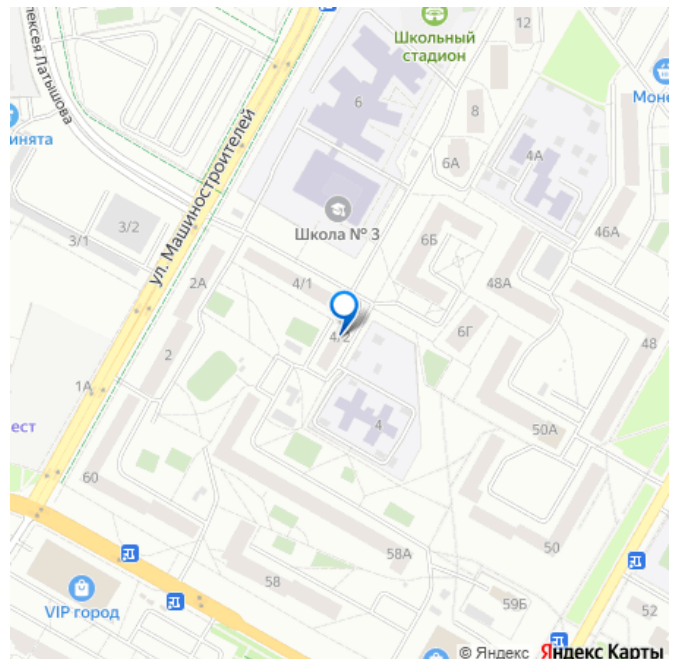
Продам

Раздел

[Квартиры](#)

Тип балкона

лоджия



Тип санузла

совмещенный

Ремонт

косметический

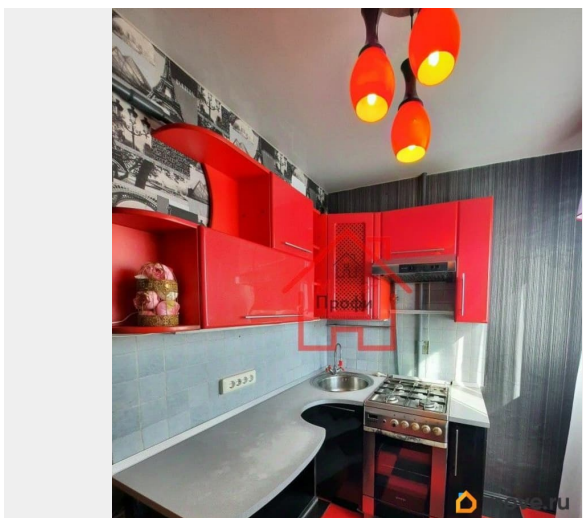
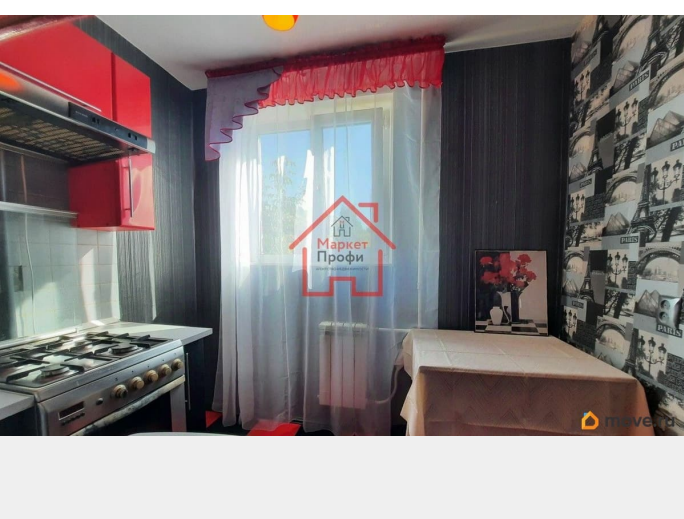
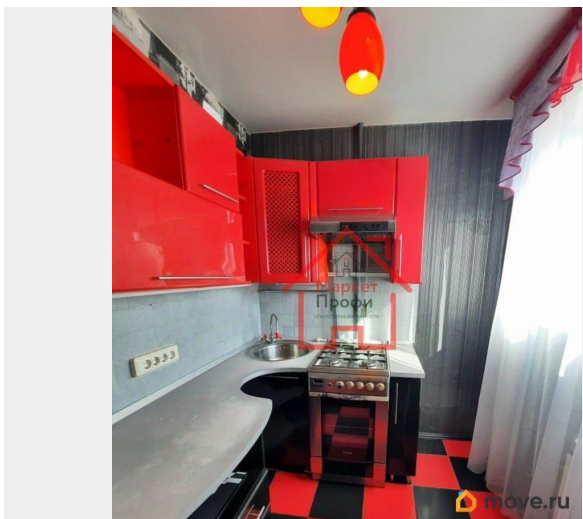
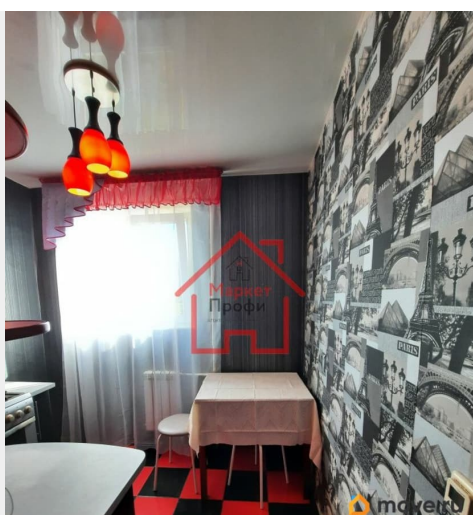
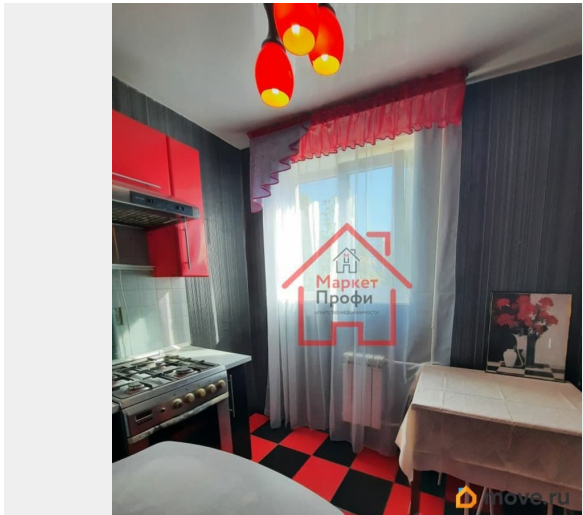
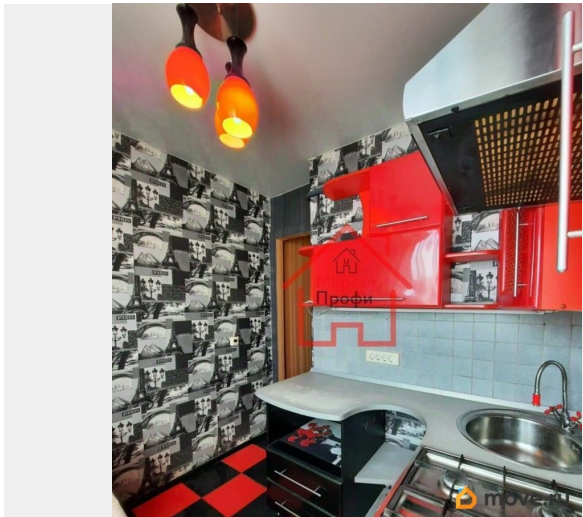
Покупка в ипотеку

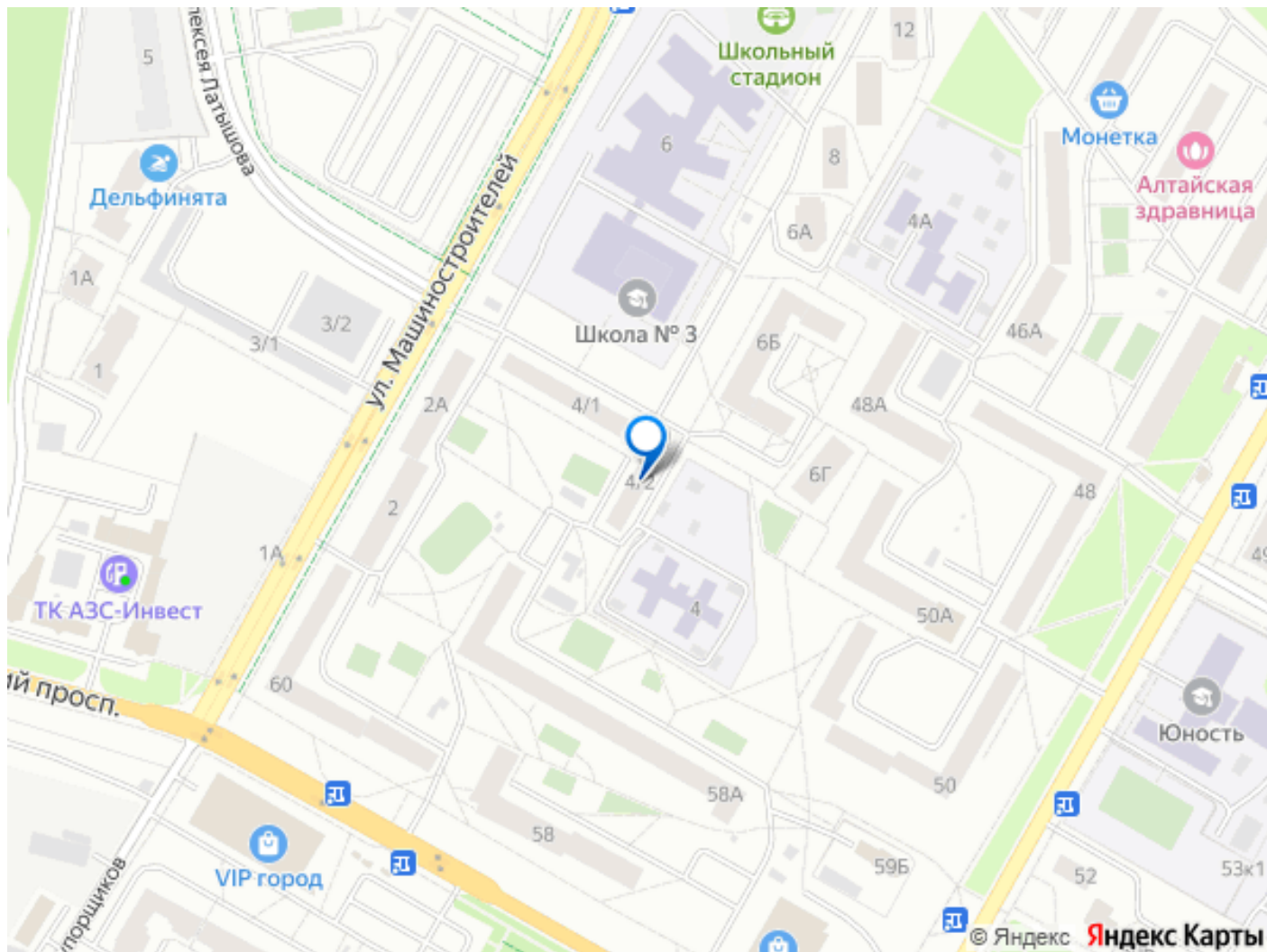
да

возможна ипотека, лифт

Описание

В продаже уютная двухкомнатная квартира в Верхней Пышме. Квартира светлая и чистая, полы на кухне с подогревом, комнаты правильной планировки, удобная и застеклённая лоджия, есть отдельное помещение для хранения одежды (можно использовать по своему усмотрению). В квартире остается практически всё: мебель и кухонный гарнитур. Чистый подъезд, спокойные соседи. Рядом с домом развитая инфраструктура: детские садики, школа 3 и 2, множество магазинов, ТЦ «КУПРИТ» И «ВИП ГОРОД», Администрация, Ледовая арена и многое другое для комфортного проживания. Остановка общественного транспорта в трёх минутах ходьбы от дома, удобный выезд на Серовский тракт. Один взрослый собственник, без долгов и обременений. Документы в полном порядке! После просмотра готовы обсудить ваше предложение по цене, реальному покупателю-реальный торг. Рассмотрим покупателей с ипотекой и различными видами сертификатами. Помощь в одобрение ипотеки и покупке данной квартиры. Все вопросы по телефону, сообщения не отслеживаю. ID объекта в нашей базе: 560





Move.ru - вся недвижимость России