

🕒 Создано: 25.06.2025 в 15:48

Обновлено: 06.12.2025 в 22:17

**Свердловская область, Полевской, улица  
Розы Люксембург, 87**

**2 600 000 ₽**

Свердловская область, Полевской, улица Розы Люксембург,  
87

## Квартира

Количество комнат

2

Жилая площадь

26.3 м<sup>2</sup>

Площадь кухни

5.3 м<sup>2</sup>

Общая площадь

40.6 м<sup>2</sup>

Этаж

5/5

## Детали объекта

Тип сделки

Продам

Раздел

[Квартиры](#)

Тип балкона

балкон

Тип санузла

раздельный

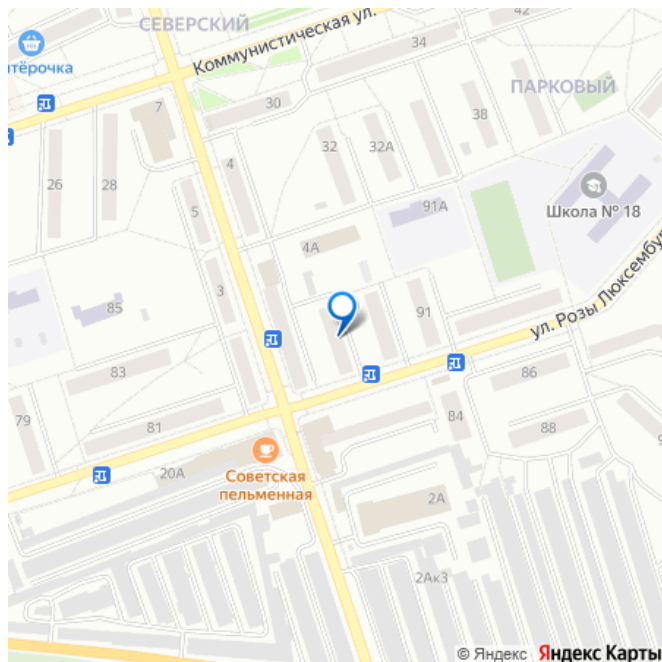
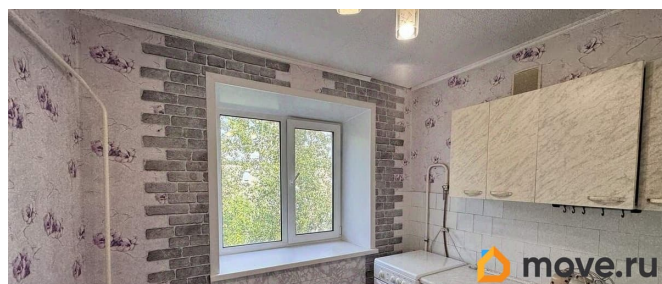
Вид из окна

во двор

<https://sverdlovsk.move.ru/objects/9281845950>

**Павел Валентинович Калач и  
Партнеры, Калач и Партнеры  
79126514923**

для заметок



Ремонт

косметический

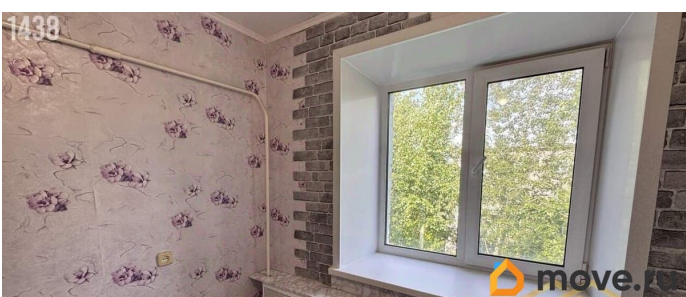
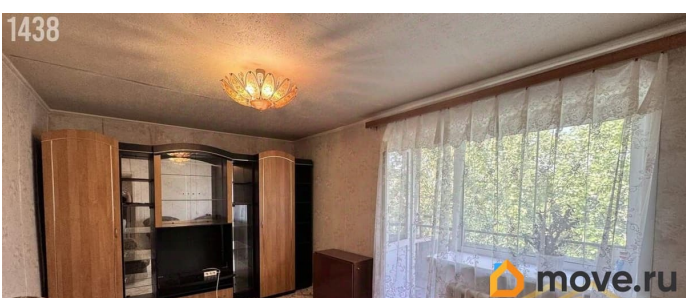
Покупка в ипотеку

да

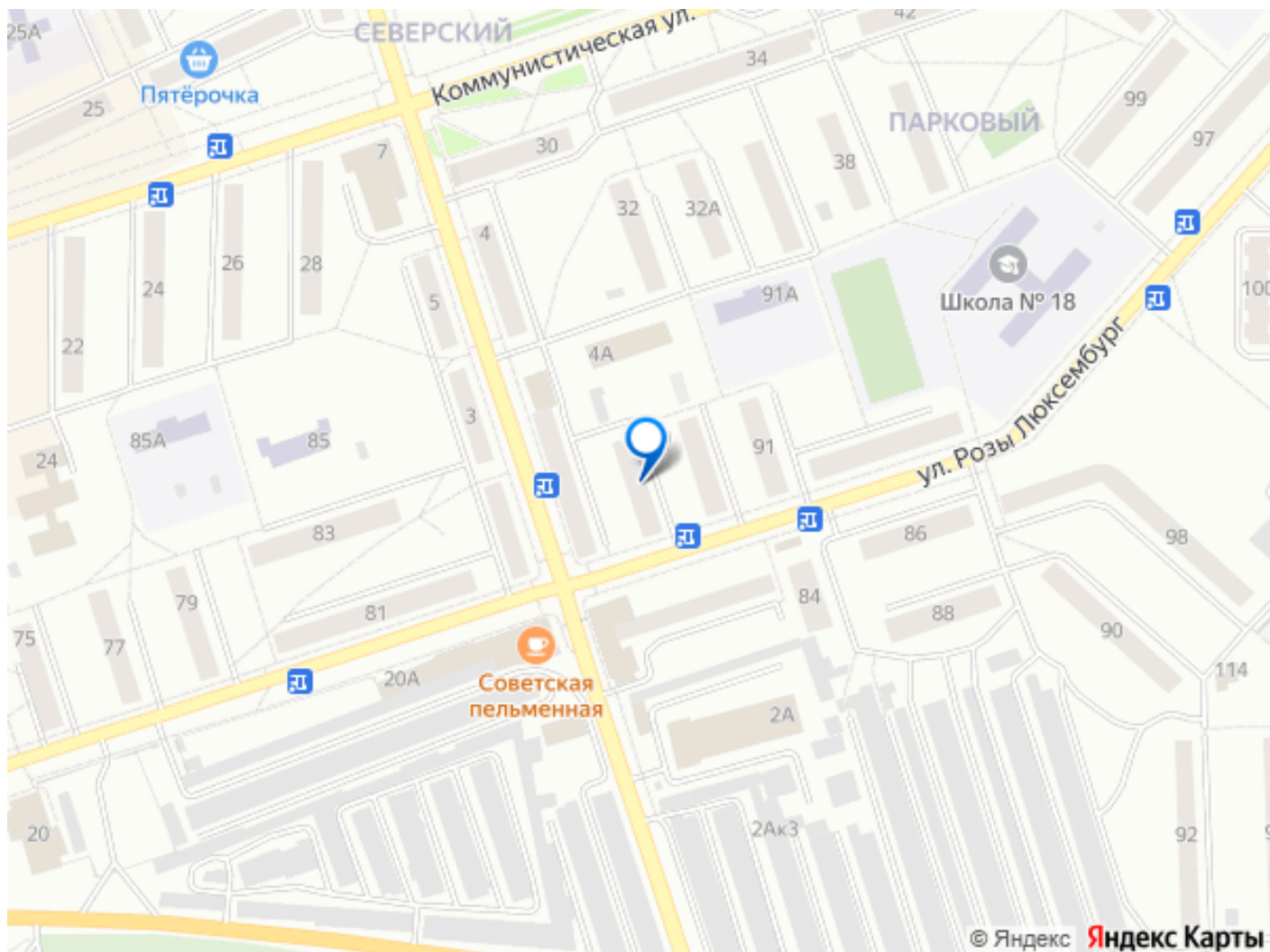
возможна ипотека, парковка

## Описание

Объект 1438. В продаже 2-комнатная квартира площадью 40,6 м2 в прекрасном и тихом районе с развитой инфраструктурой. В шаговой доступности находятся школа, садик (не нужно даже переходить проезжую часть), автобусные остановки и продуктовые магазины в 2-минутной шаговой доступности. Квартира расположена на 5 этаже Квартира очень светлая, тёплая! В квартире обычный ремонт: Санузел обшит пластиковыми панелями , межкомнатные двери в едином стиле, постелен линолеум, входная дверь металлическая, окна пластиковые. А также счетчики на воду и электричество. Преимущества: Санузел отдельный! Большая вместительная кладовка. Раздельные просторные комнаты Перед домом расположена просторная парковка и детская площадка. До садика и школы можно пройти, не переходя через проезжую часть. В подарок будущим собственником остаётся кухонный гарнитур с газовой плитой и вся мебель. Долгов и обременений НЕТ. Быстрый выход на сделку Рассмотрим все варианты оплаты: наличные, материнский капитал, ИПОТЕКА, субсидия 450-тысяч рублей. Если у Вас не одобрена ипотека, поможем и в этом случае! Успеете приобрести такую замечательную квартиру.







Move.ru - вся недвижимость России