

Создано: 08.12.2025 в 17:38

Обновлено: 16.12.2025 в 15:25

**Свердловская область, Верхняя Пышма,
улица Петрова, 35/7**

4 250 000 ₽

Свердловская область, Верхняя Пышма, улица Петрова, 35/7

Улица

[улица Петрова](#)

Квартира

Количество комнат

2

Жилая площадь

26.7 м²

Площадь кухни

6.9 м²

Общая площадь

42.9 м²

Этаж

3/5

Детали объекта

Тип сделки

Продам

Раздел

[Квартиры](#)

Тип балкона

балкон

Тип санузла

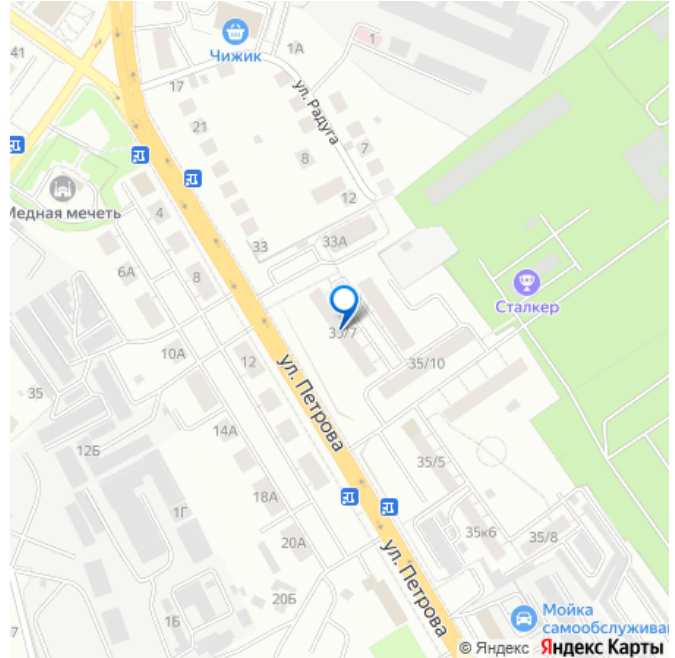
раздельный

Вид из окна

<https://sverdlovsk.move.ru/objects/9287259847>

Ирина Банных, Ирина Банных
79126011014

для заметок



на улицу

Ремонт

евро

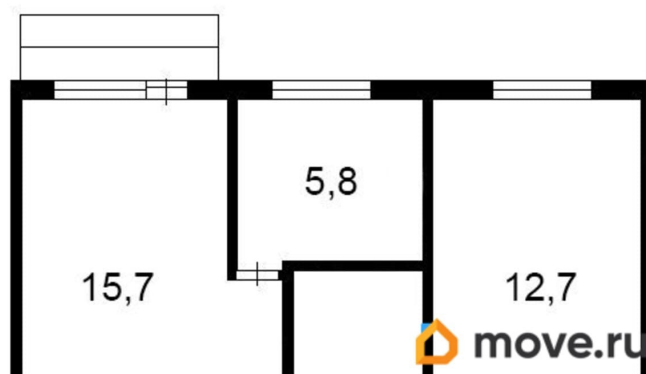
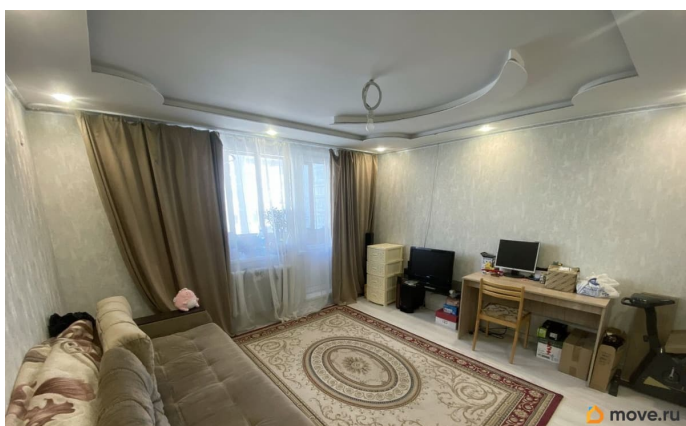
Покупка в ипотеку

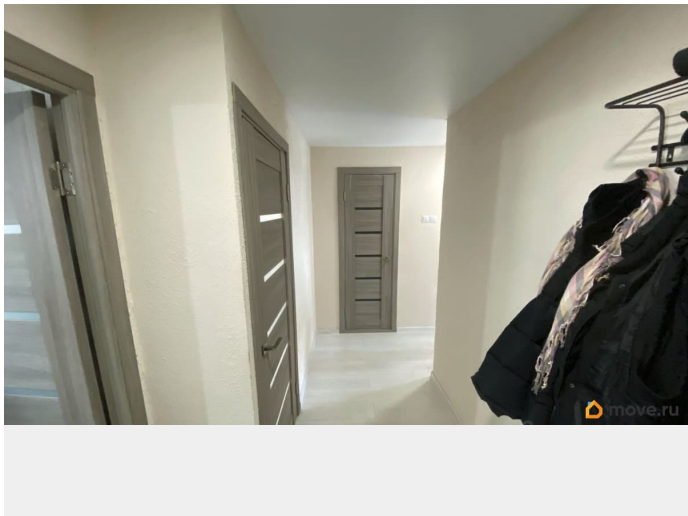
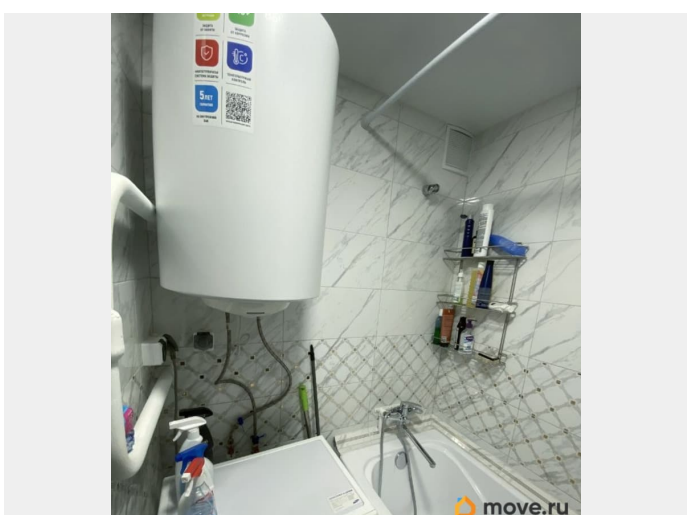
да

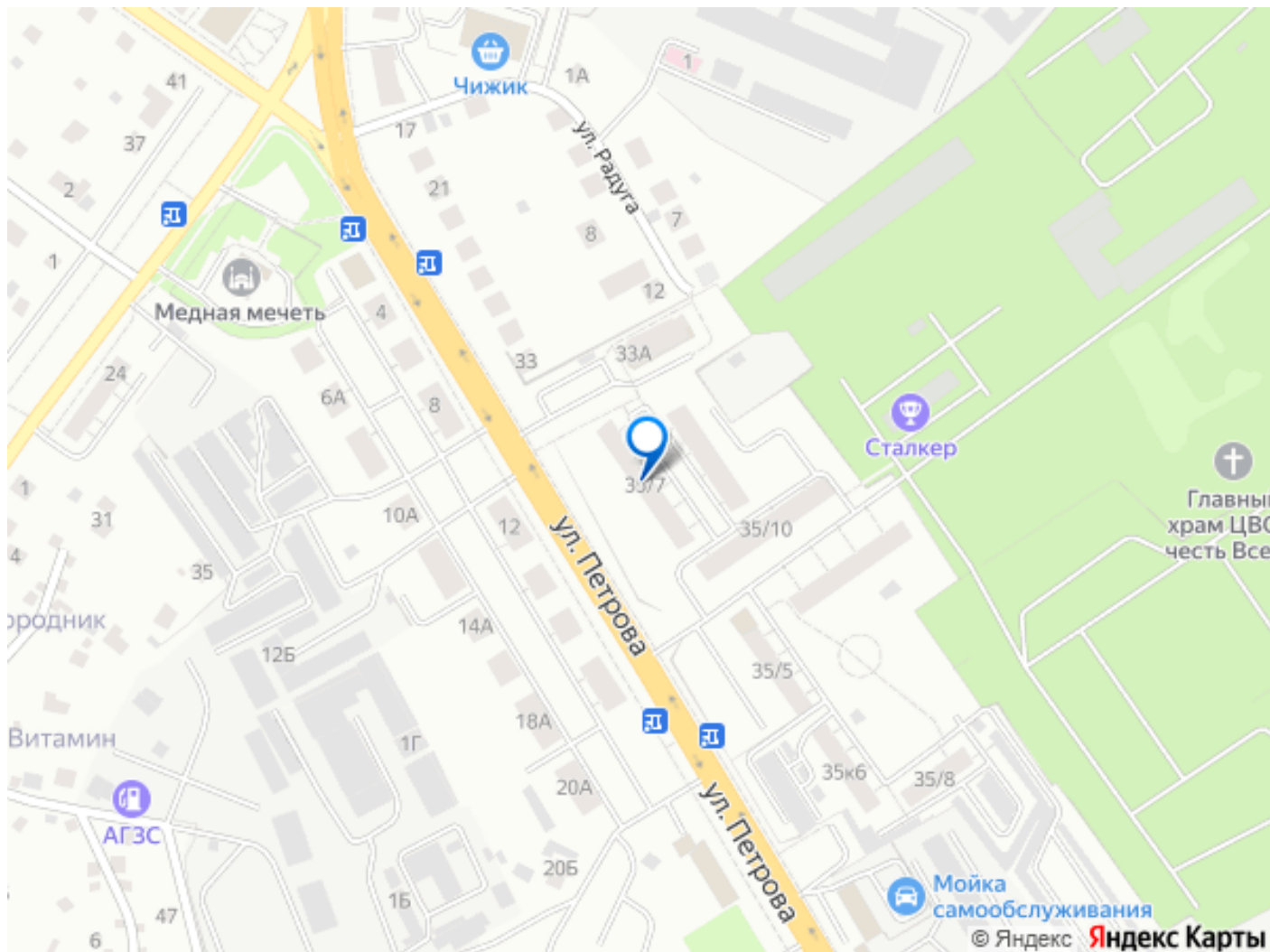
возможна ипотека, лифт, парковка

Описание

- Квартира после капитального ремонта. Новые - проводка, сантехника, пол (стяжка и ламинат), двери (входная и межкомнатные), окна.
- Изолированные комнаты. Окна на две стороны. Есть балкон.
- Быстрый и удобный выезд в Екатеринбург и на ЕКАД. Рядом с домом автобусная остановка (прямые маршруты до метро, педуниверситета, площади 1-ой Пятилетки).
- Рядом современная и оснащенная школа 25 (с углубленным изучением отдельных предметов), обновленный Манин Парк для прогулок, отдыха и занятий спортом.







Move.ru - вся недвижимость России