

Создано: 17.09.2025 в 11:45

Обновлено: 16.11.2025 в 17:45

**Свердловская область, Екатеринбург,
улица Панельная, 11**

4 100 000 ₽

Свердловская область, Екатеринбург, улица Панельная, 11

Округ

[Екатеринбург](#), [Кировский район](#)

Улица

[улица Панельная](#)

Квартира

Количество комнат

2

Площадь кухни

6 м²

Общая площадь

42 м²

Этаж

1/4

Детали объекта

Тип сделки

Продам

Раздел

[Квартиры](#)

Вид из окна

во двор

Покупка в ипотеку

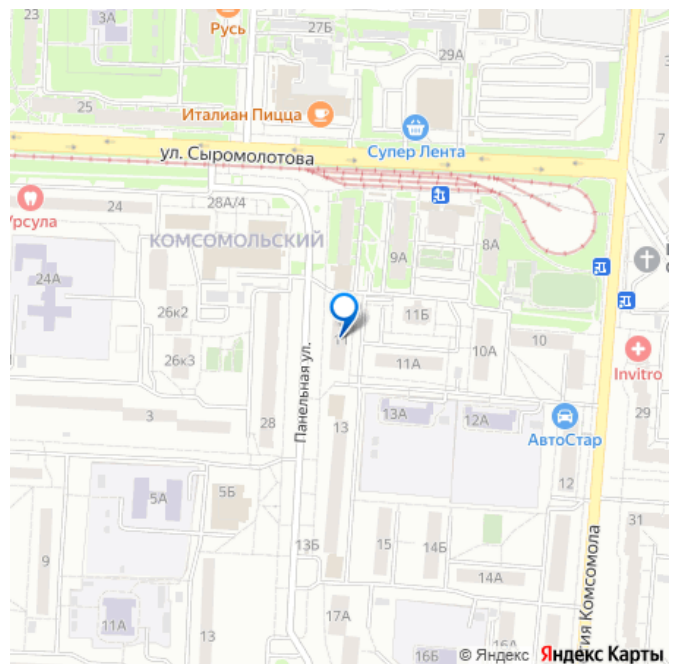
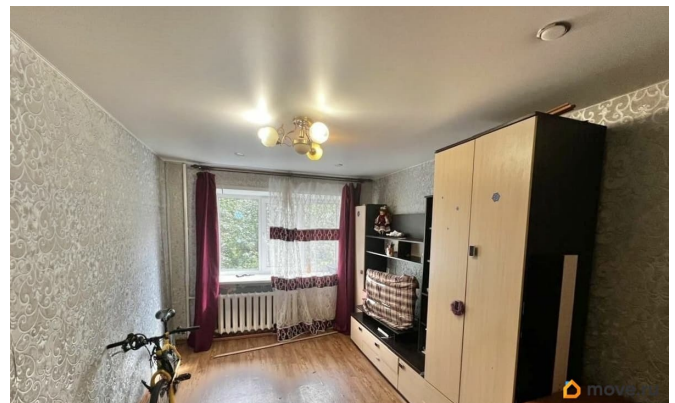
да

возможна ипотека

<https://sverdlovsk.move.ru/objects/9285021346>

Лилия Шнейдер, Лилия Шнейдер
79122910025

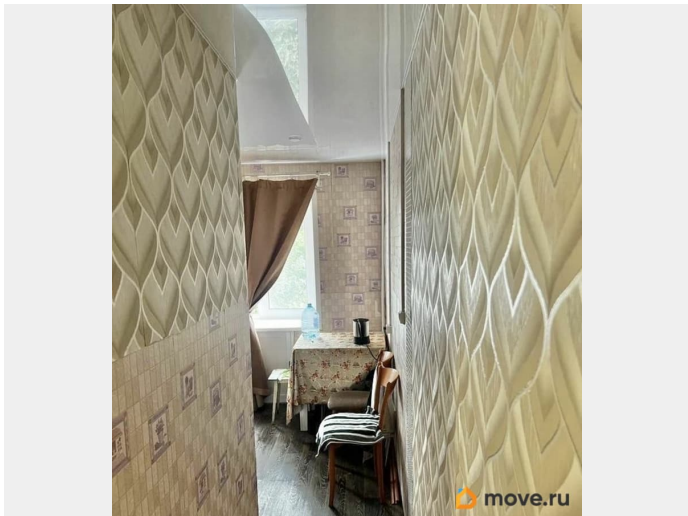
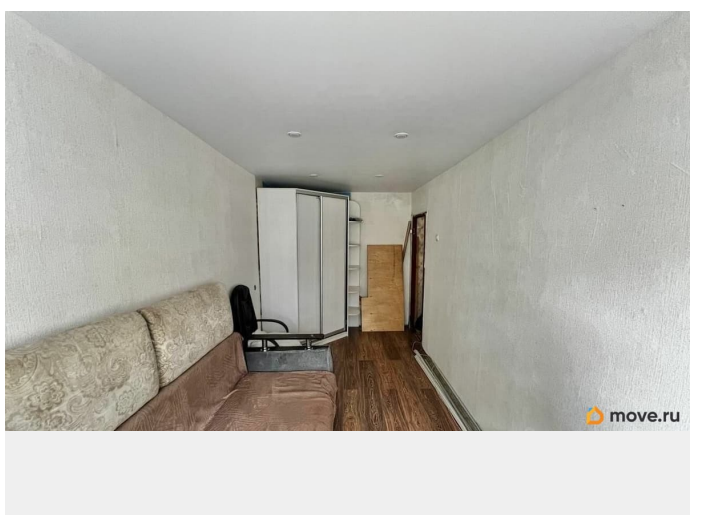
для заметок

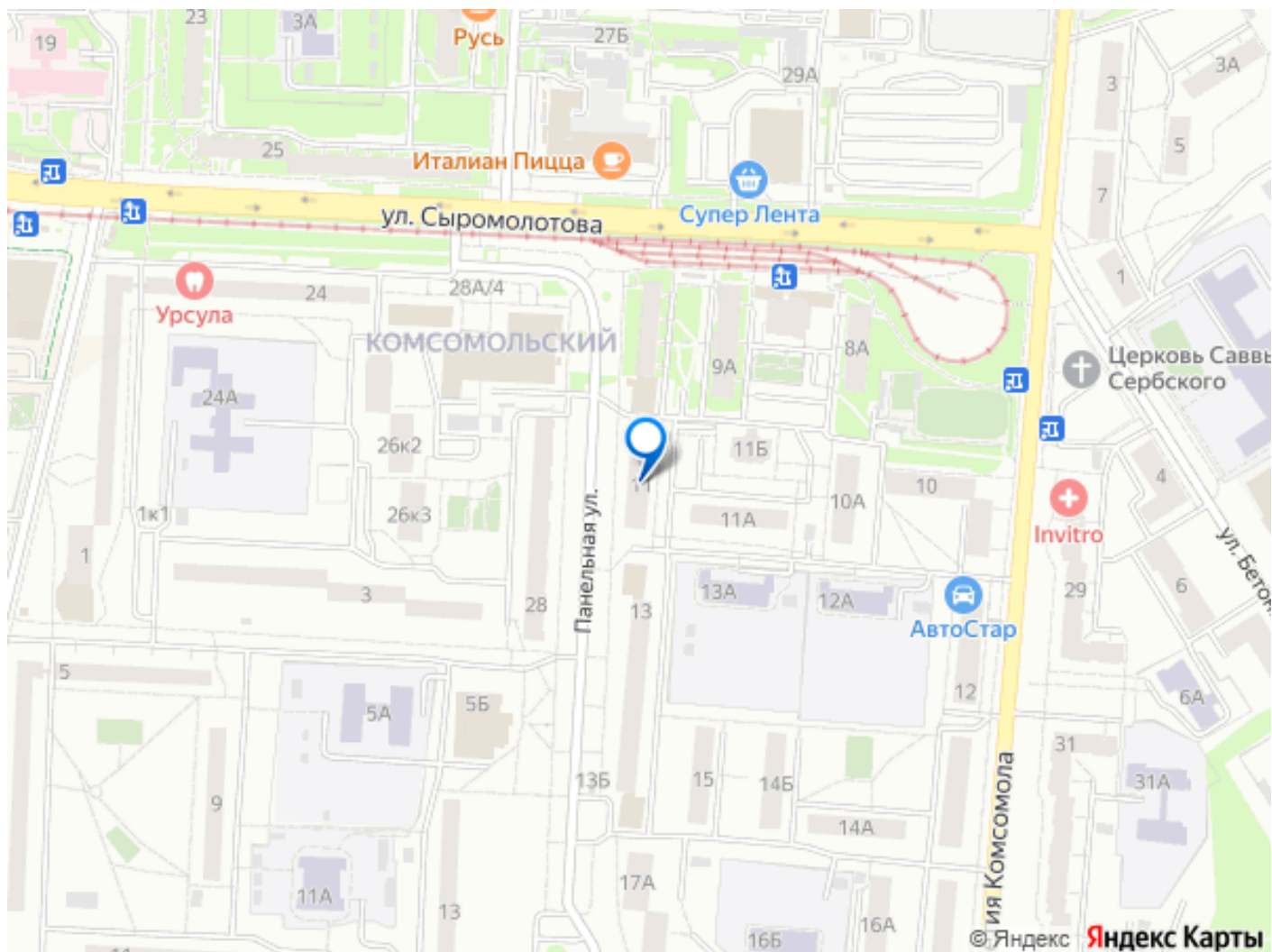


Описание

Продается 2 - комн.квартира в тихом месте ,
кругом зелёные насаждения . По всей
квартире натяжные потолки и пластиковые
окна . Квартира тёплая , изолированные
комнаты , санузел совмещён. Невысокие
коммунальные платежи ! Мебель остаётся.
Окна выходят во двор. Вся инфраструктура
рядом : 3 школы, детские сады , магазины
Магнит, Монетка , Пятёрочка , Верный , Лента
, Кировский , поликлиника , спортивная
школа « Виктория », почта, аптеки. Так же
рядом с домом оборудованная ,
загороженная территория хоккейного клуба «
Космос » , где можно массово бесплатно
зимой кататься на коньках, а летом поиграть
в футбол, есть спортивные площадки.
Отличная транспортная доступность : до
автобусной остановки и трамвайного кольца
всего 2 - 3 мин . Удобный выезд на
Объездную, ЕКАД и Тюменский тракт . До
центра города всего 15 - 20 мин. В шаговой
доступности Шарташский лесопарк «
Каменные палатки » со спортивными
площадками , велодорожками и озеро
Шарташ. Никто не прописан.







Move.ru - вся недвижимость России