

Создано: 15.08.2025 в 18:50

Обновлено: 27.11.2025 в 18:17

<https://sverdlovsk.move.ru/objects/9284159353>

**Елена Закирова, Содружество**  
**79828430016**

**Свердловская область, Екатеринбург,  
улица 22-го Партсъезда, 14**

**4 490 000 ₽**

Свердловская область, Екатеринбург, улица 22-го  
Партсъезда, 14

Округ

[Екатеринбург, Орджоникидзевский район](#)

## Квартира

Количество комнат

2

Жилая площадь

30.2 м<sup>2</sup>

Площадь кухни

6 м<sup>2</sup>

Общая площадь

43.1 м<sup>2</sup>

Этаж

3/5

## Детали объекта

Тип сделки

Продам

Раздел

[Квартиры](#)

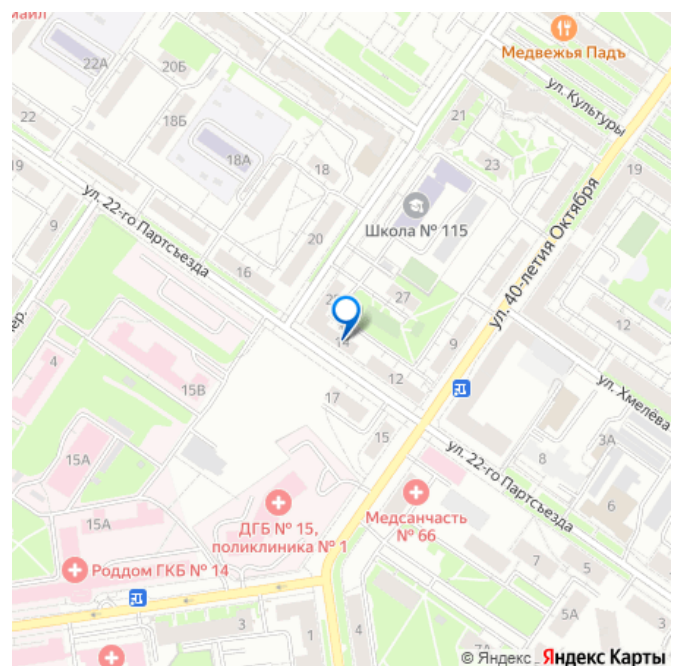
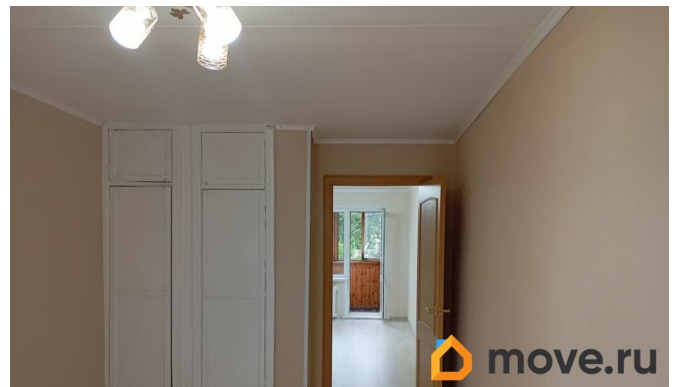
Тип балкона

балкон

Тип санузла

совмещенный

для заметок



Вид из окна

на улицу

Ремонт

косметический

Покупка в ипотеку

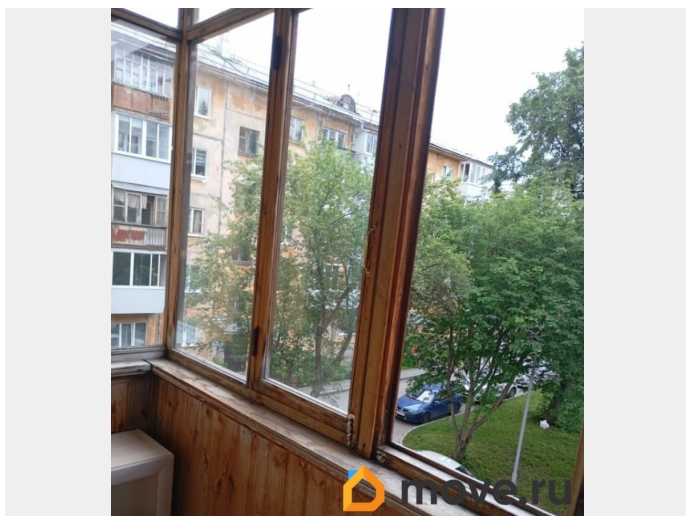
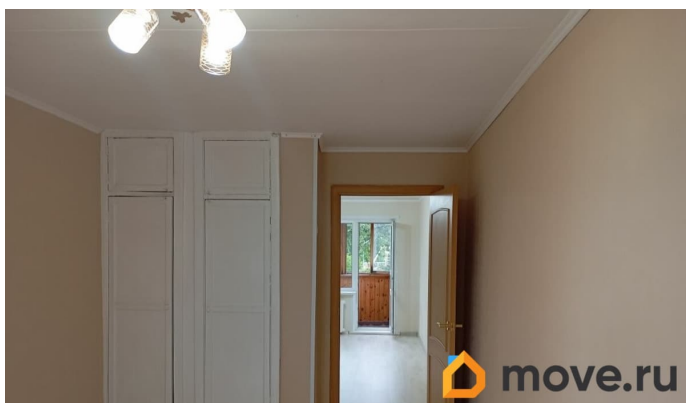
да

возможна ипотека, лифт, парковка

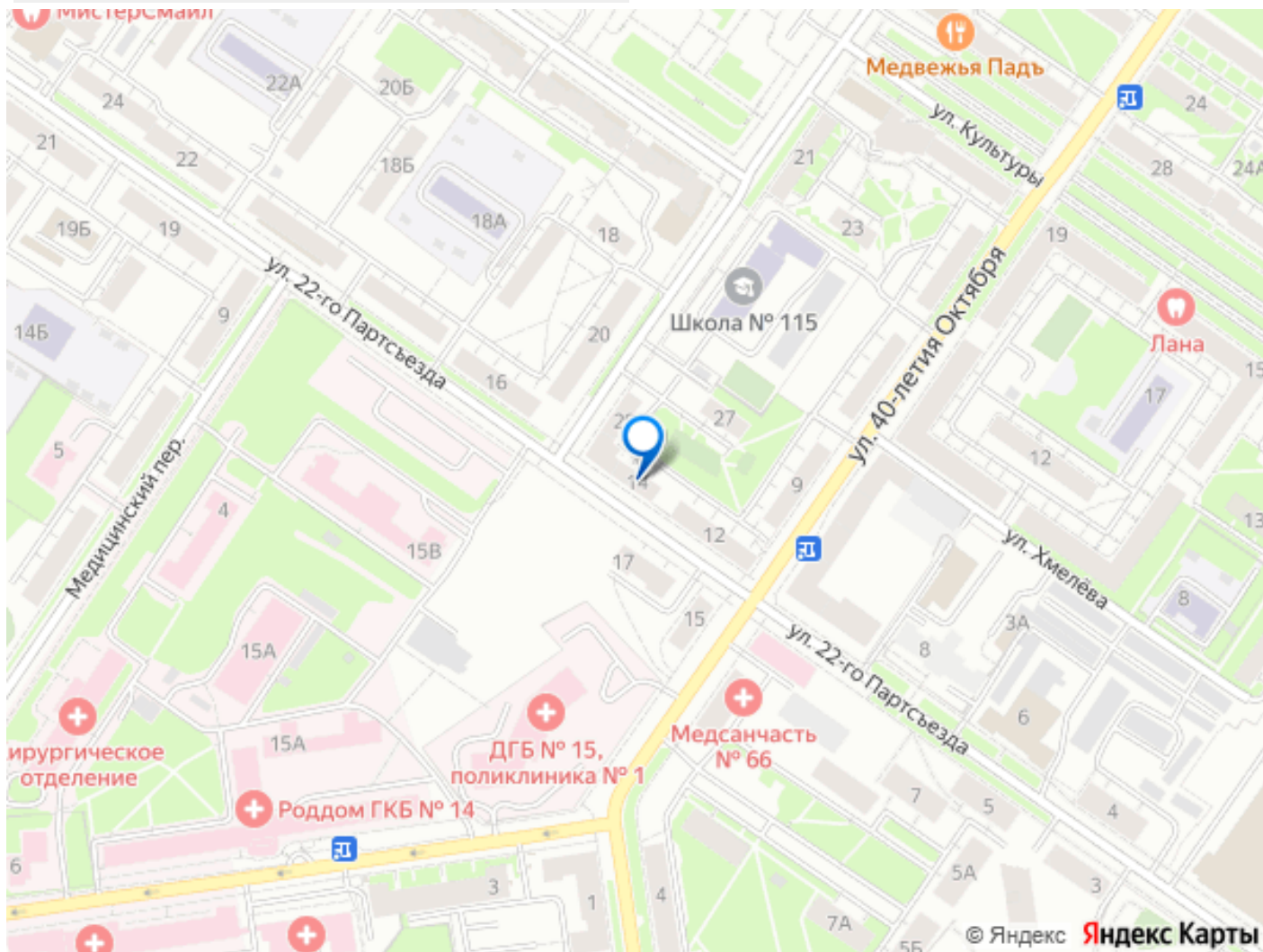
## Описание

К продаже предлагается 2-х комнатная квартира в самом образцовом дворе р-на Уралмаш: закрытая территория, камеры видеонаблюдения, своя парковка, детская и спортивная площадки. Двор тихий, хорошо озеленен. Квартира тёплая, светлая, уютная, комнаты смежные, окна на разные стороны( кухня, гостиная во двор, спальня на улицу 22 Партсъезда). Днём в квартире всегда солнечно. В доме производится капитальный ремонт. Установлены счётчики на воду, двухтарифный электрический счётчик, сейф-дверь, есть домофон. В квартире выполнен косметический ремонт. Все окна пластиковые. Балкон застеклен и обшит. Рядом расположен магазин «Пятёрочка» и новый современный детский сад. Через дорогу магазины «Магнит» и «Монетка». В пяти минутах ходьбы находится хорошая школа 117, мед. городок больницы 14, диагностический центр, поликлиника, ТЦ «Белая башня», ДК «Уралмаш», круглосуточный гипермаркет «Лента», парк отдыха «Победа» и множество других магазинов. Рядом построили новую детскую больницу. Удобная транспортная развязка: ходят трамваи, троллейбусы, автобусы и маршрутки. Недалеко находится станция метро «Уралмаш». Можно уехать в любой

конец города! Рядом выезд на объездную дорогу (на Серовский тракт). Очень удобное расположение дома, вся инфраструктура в шаговой доступности. Рядом лесная зона для прогулок. В квартире остаётся кухонный гарнитур с плитой. Квартира освобождена. Один взрослый собственник. Квартира в собственности с 2016 года. Ждём на просмотр!







Move.ru - вся недвижимость России