

Создано: 03.10.2025 в 16:51

Обновлено: 10.12.2025 в 10:10

**Свердловская область, Полевской, улица  
Бажова, 2**

**2 499 000 ₽**

Свердловская область, Полевской, улица Бажова, 2

Улица

[улица Бажова](#)

## Квартира

Количество комнат

2

Жилая площадь

32 м<sup>2</sup>

Площадь кухни

6 м<sup>2</sup>

Общая площадь

44.2 м<sup>2</sup>

Этаж

5/5

## Детали объекта

Тип сделки

Продам

Раздел

[Квартиры](#)

Тип балкона

балкон

Тип санузла

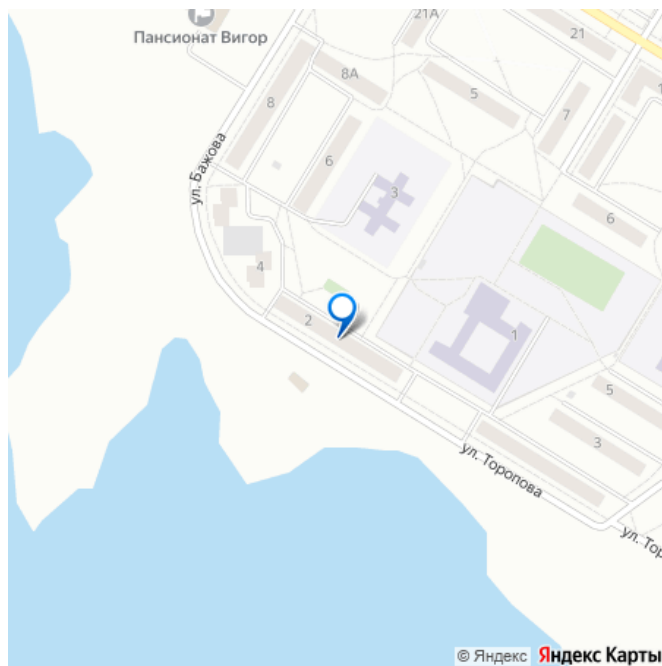
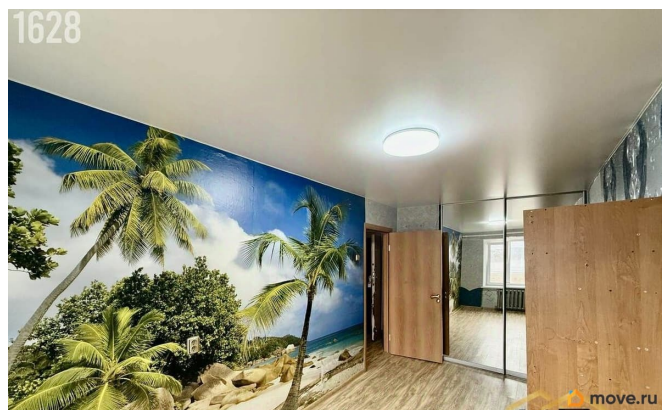
раздельный

Ремонт

<https://sverdlovsk.move.ru/objects/9285451222>

**Калач и Партнеры, Калач и Партнеры  
79122114800**

для заметок



---

Покупка в ипотеку

---

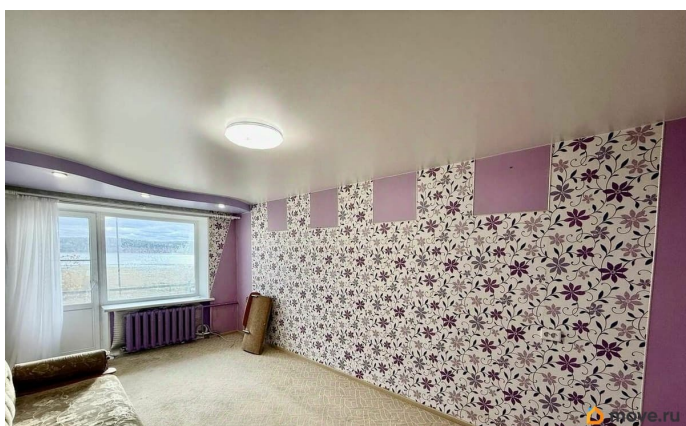
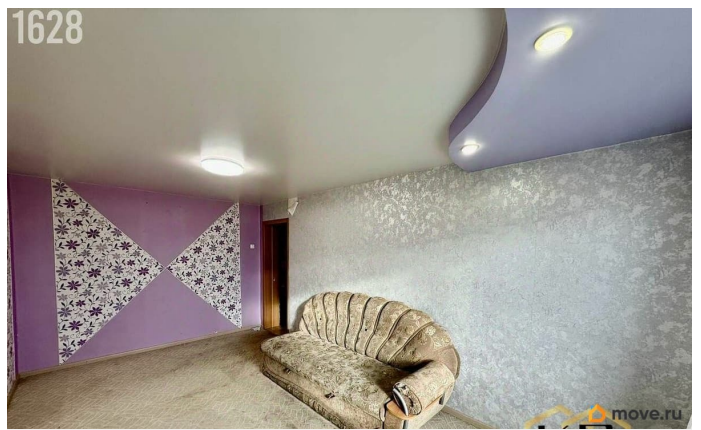
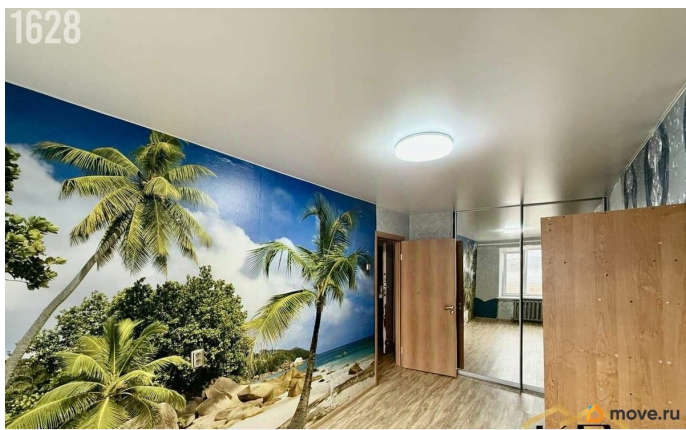
да

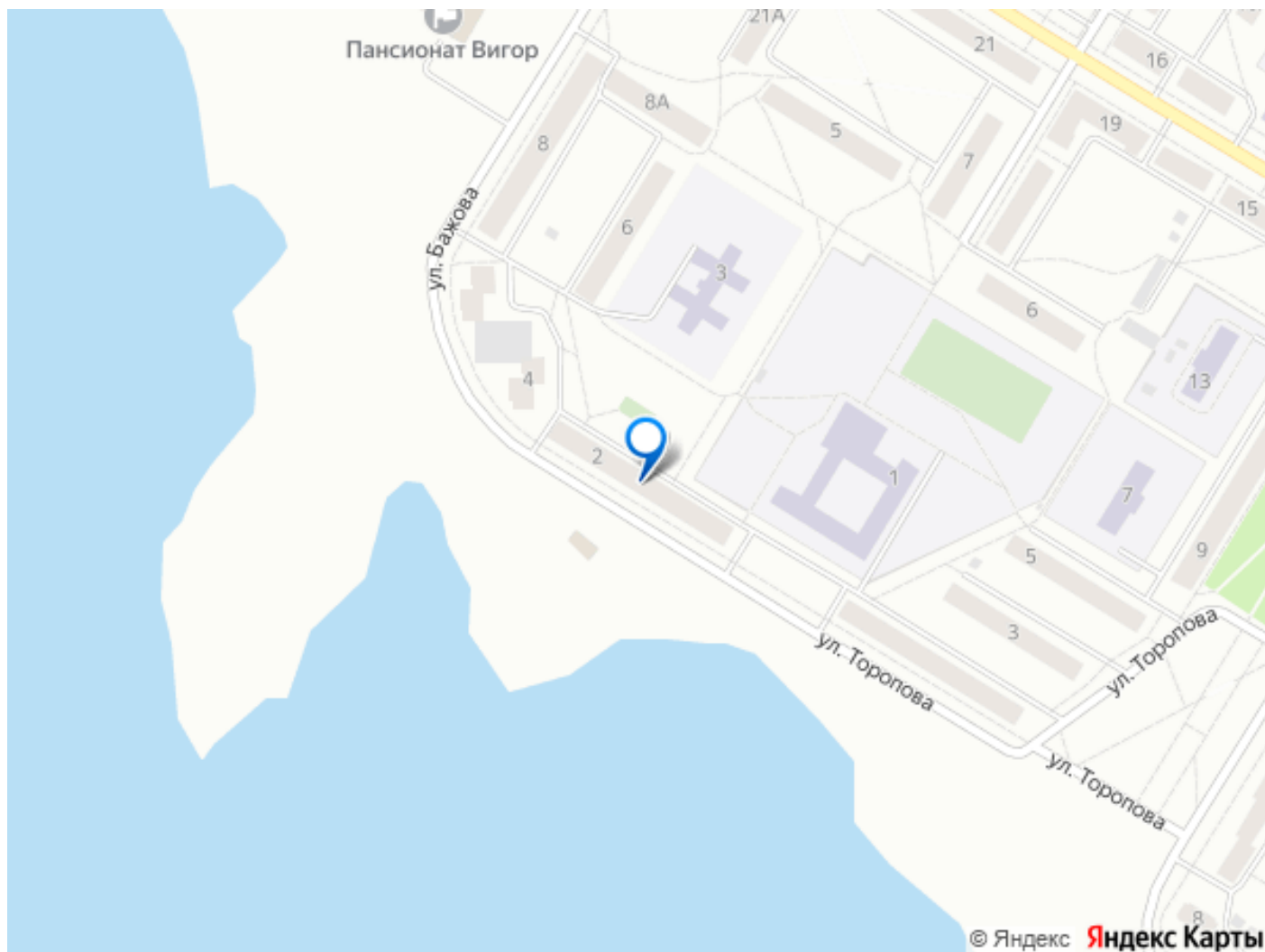
возможна ипотека, парковка

**Описание**

Объект 1628. В продаже 2-комнатная квартира площадью 44,2 м2 в прекрасном и тихом районе с развитой инфраструктурой. Прямо во дворе находятся школа, садики (не нужно даже переходить проезжую часть), автобусные остановки и продуктовые магазины в 5 - минутной шаговой доступности. Квартира расположена на 5 этаже Квартира очень светлая, тёплая! В квартире был выполнен хороший ремонт: свежие обои, межкомнатные двери в едином стиле, натяжные потолки, постелен ламинат, установлена качественная сейф-дверь. Санузел отдельный! Во всей квартире установлены пластиковые окна и счетчики на воду и электричество. Имеется балкон. Перед домом расположена просторная парковка и детская площадка. До садика можно дойти не переходя через проезжую часть, все прямо во дворе! В подарок будущим собственником остаётся кухонный гарнитур с газовой плитой. Долгов и обременений НЕТ. Быстрый выход на сделку Рассмотрим все варианты оплаты: наличные, материнский капитал, ИПОТЕКА, субсидия 450-тысяч рублей. Если у Вас не одобрена ипотека, поможем и в этом случае! Также рассмотрим обмен на Вашу недвижимость Успейте приобрести такую замечательную квартиру по такой привлекательной цене.







Move.ru - вся недвижимость России