

Создано: 22.08.2025 в 13:41

Обновлено: 10.12.2025 в 10:48

**Свердловская область, Екатеринбург,  
улица Уральских Рабочих, 49**

**5 600 000 ₽**

Свердловская область, Екатеринбург, улица Уральских  
Рабочих, 49

Округ

[Екатеринбург, Орджоникидзевский район](#)

Улица

[улица Уральских рабочих](#)

## Квартира

Количество комнат

2

Жилая площадь

27 м<sup>2</sup>

Площадь кухни

8 м<sup>2</sup>

Общая площадь

45.2 м<sup>2</sup>

Этаж

7/9

## Детали объекта

Тип сделки

Продам

Раздел

[Квартиры](#)

Тип балкона

балкон

<https://sverdlovsk.move.ru/objects/9284339335>

**Шанс, Шанс**

**79126021697**

для заметок



Тип санузла

совмещенный

Ремонт

косметический

Покупка в ипотеку

да

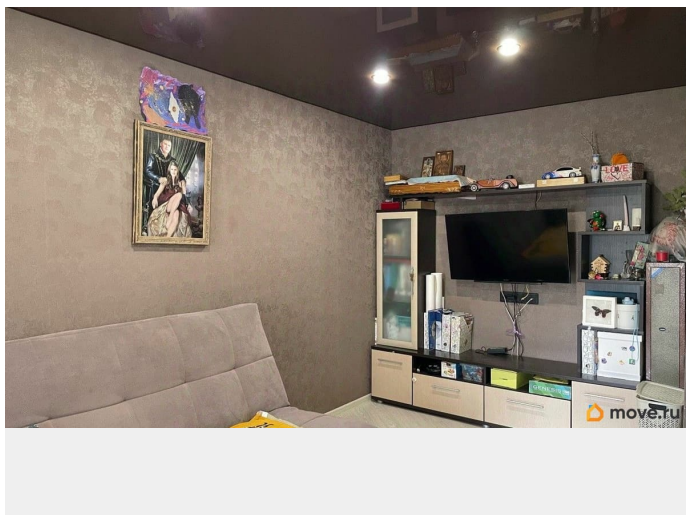
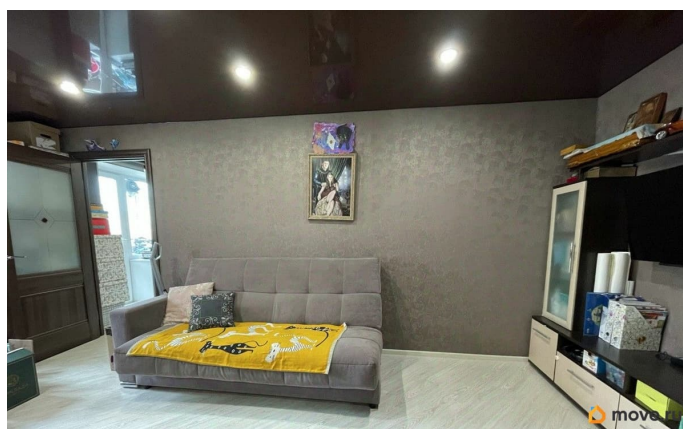
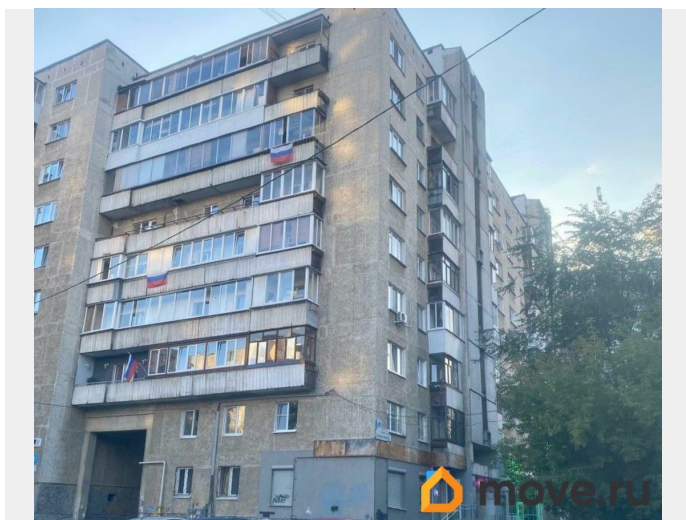
возможна ипотека, лифт

## Описание

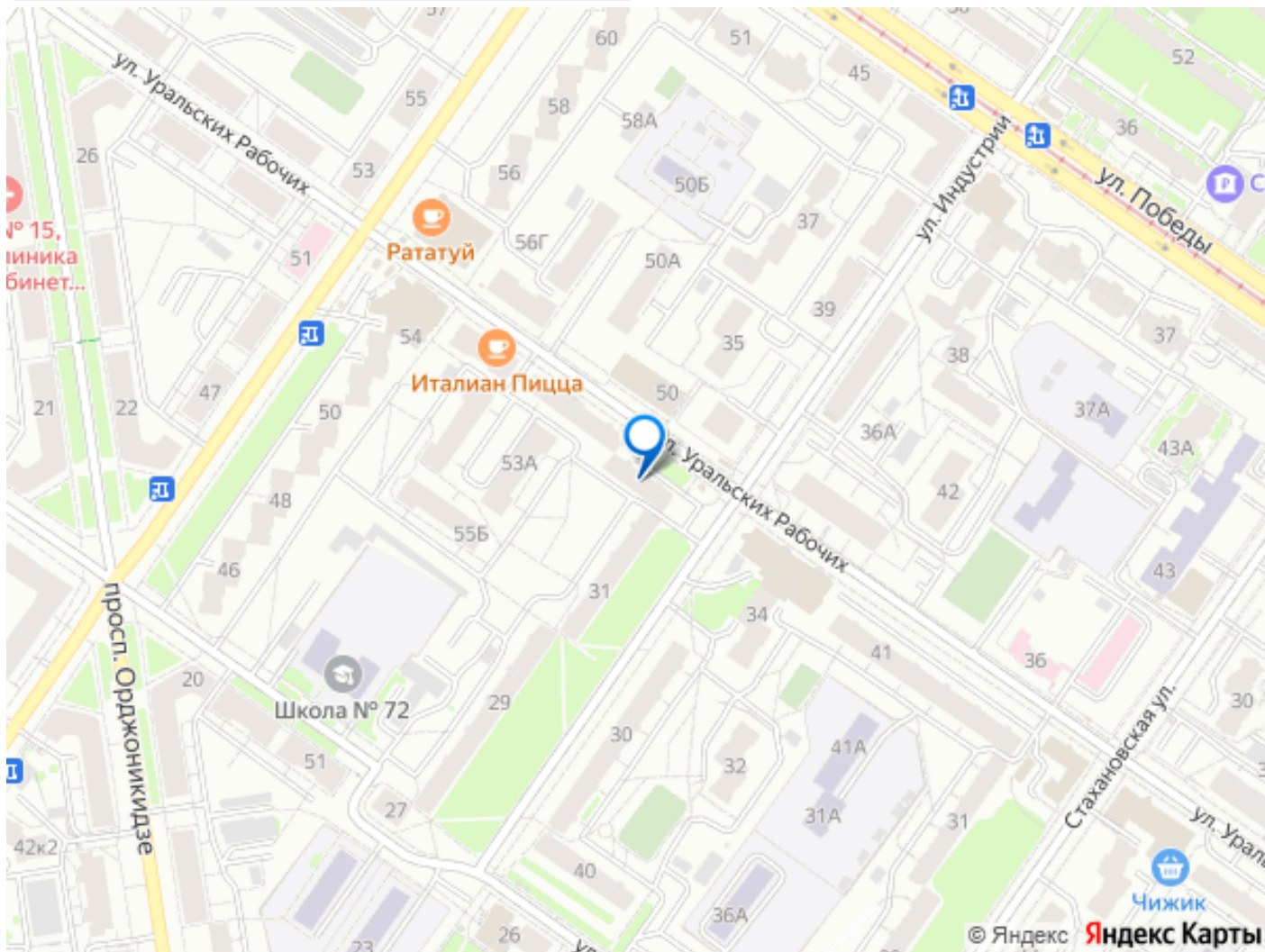
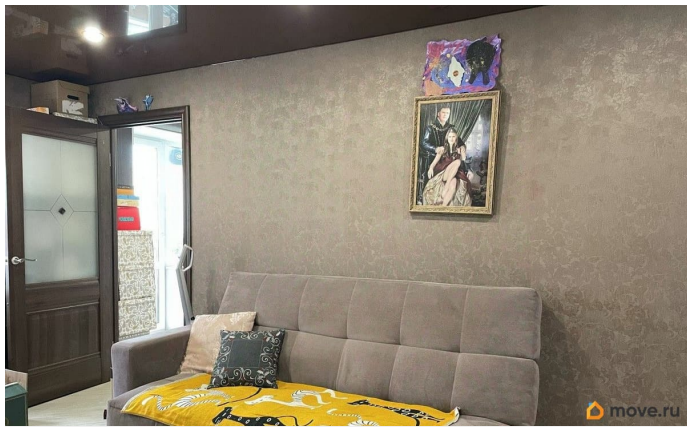
Продается двухкомнатная квартира — в районе с развитой инфраструктурой и удобной транспортной доступностью. Дом расположен в перспективном районе с продуманной планировкой. На территории предусмотрены детские сады и школа, что делает его привлекательным для семей с детьми. Во дворе обустроены детские и спортивные площадки. Район отличается развитой социальной и торговой инфраструктурой: в шаговой доступности поликлиника, стоматологии, супермаркеты и другие необходимые объекты. Транспортная доступность — одно из ключевых преимуществ: метро «Уралмаш» находится в 15 минутах езды на общественном транспорте, «Космонавтов» — в 20 минутах. Дом расположен очень удачно, что обеспечивает быстрый выезд в центр города. Выезд на Серовский тракт занимает всего 3 минуты, что особенно удобно для тех, кто регулярно передвигается по городу или за его пределами. Квартира — это выгодное вложение в недвижимость с высоким потенциалом роста стоимости и стабильным спросом на аренду. Удачное расположение, качественная инфраструктура и готовность к проживанию делают этот вариант одним из самых привлекательных на рынке. Звоните и



приезжайте на просмотр ! ID объекта в нашей базе: 584







Move.ru - вся недвижимость России