

Создано: 06.06.2025 в 16:34

Обновлено: 08.12.2025 в 07:24

**Свердловская область, Екатеринбург,
улица Отрадная, 1/2**

6 500 000 ₽

Свердловская область, Екатеринбург, улица Отрадная, 1/2

Округ

[Екатеринбург, Верх-Исетский район](#)

Улица

[улица Отрадная](#)

Квартира

Количество комнат

2

Высота потолков

2.6 м

Жилая площадь

26 м²

Площадь кухни

6 м²

Общая площадь

45.3 м²

Этаж

21/25

Детали объекта

Тип сделки

Продам

Раздел

[Квартиры](#)

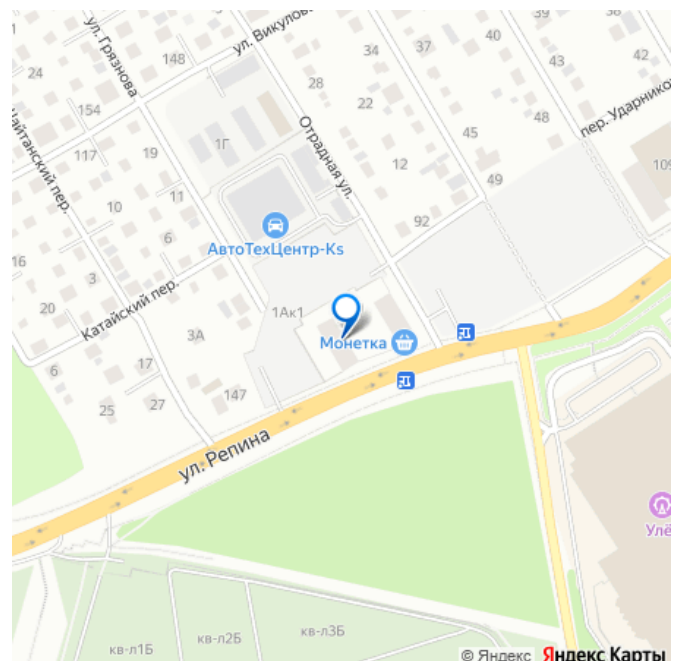
Тип балкона

<https://sverdlovsk.move.ru/objects/9280840027>

**Наталья Севастьянова, Наталья
Севастьянова**

79827230181

для заметок



лоджия

Тип санузла

раздельный

Вид из окна

на улицу

Ремонт

без ремонта

Квартира в новостройке

да

Год сдачи

4 квартал 2024 г.

Покупка в ипотеку

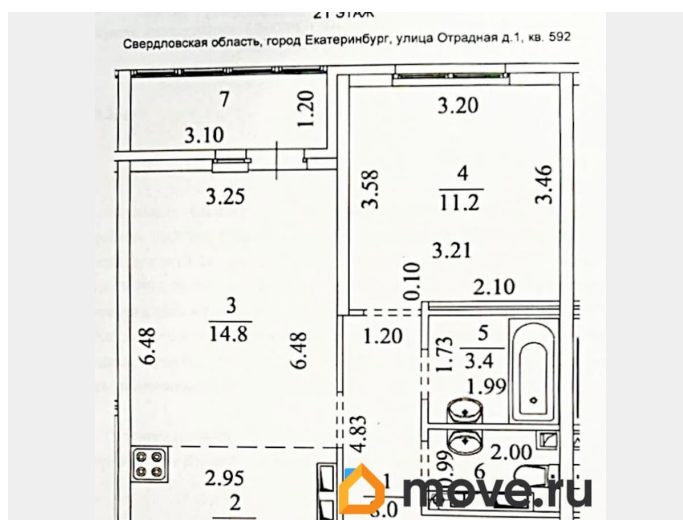
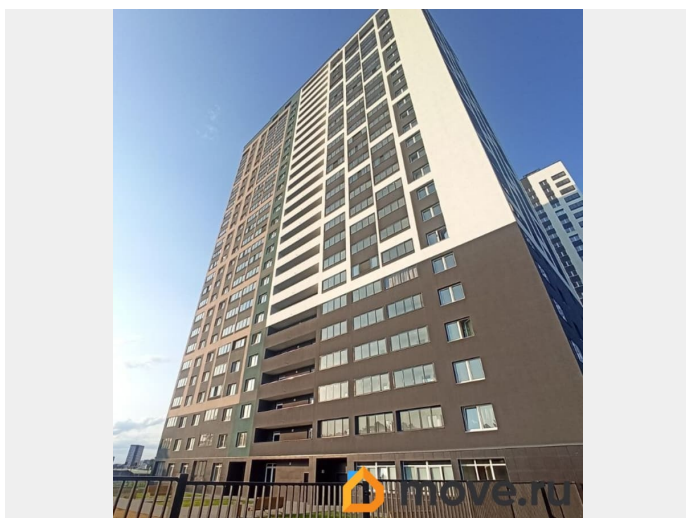
да

возможна ипотека, лифт, парковка

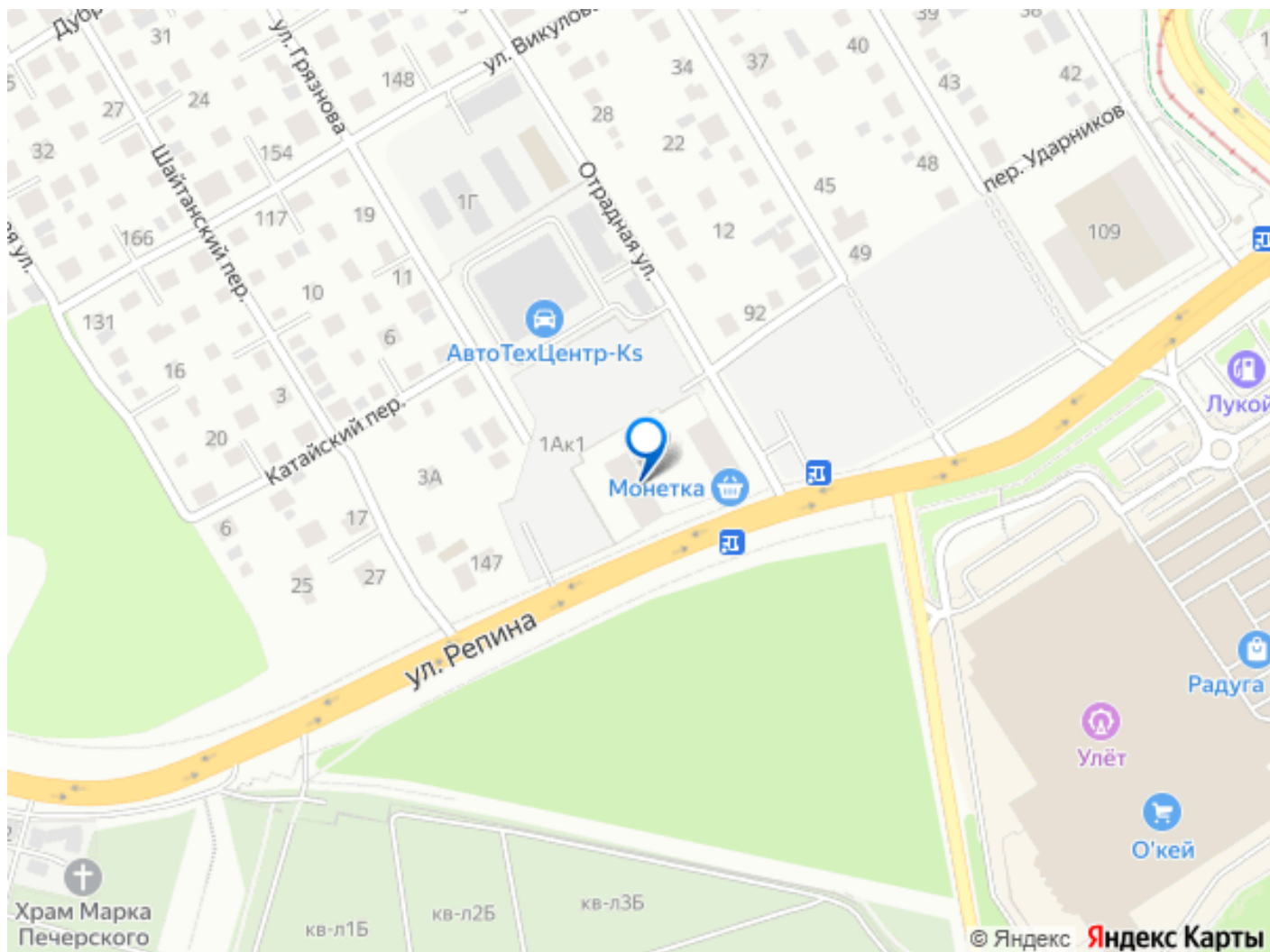
Описание

Отрадная 1/2, ВИЗ Новая видовая квартира в современном ЖК Сюжеты (2-й дом), готовая под чистовой ремонт на ваш вкус. КВАРТИРА: Лучшая планировка евро-двушки в этом доме. С 21 этажа прекрасный панорамный вид на Ю-Запад (видно даже Верх-Исетский пруд) - общая площадь 45,3 кв.м; - плюс лоджия 3,8 кв.м. - кухня-гостиная 21 кв.м. с выходом на лоджию - спальня 11,2 кв.м. - раздельный с/узел 3,4 + 2 кв.м. (можно объединить); - большая гардеробная у входа - отделка под чистовую - стены выровнены под обои/покраску, потолок подготовлен, проведены электрические и сантехнические коммуникации. ДОМ: - монолитно-кирпичный дом 2024 года постройки. 25 этажей, подземный паркинг, кладовые, видеонаблюдение, закрытый двор без машин, ландшафтный дизайн, детские и спортивные площадки. В доме большая часть 1-2 комн.

квартир, студий не много. ТЕХНИЧЕСКИЕ ПАРАМЕТРЫ ДОМА: - фасад из износостойких и энергоэффективных материалов - улучшенная шумоизоляция - автоматическая телеметрия (передача показаний счетчиков тепла/воды/эл-ва - система отопления с повышенной теплоотдачей - армированный 5-камерный профиль окон с режимом микропроветривания - технологичные скоростные лифты КОУО (доступ в паркинг) - уютные холлы - помещения для хранения колясок и велосипедов ИНФРАСТРУКТУРА: Жилой комплекс расположен в экологически чистом, прилегающем к центру Верх-Исетском районе. В шаговой доступности находятся детские сады, школы, магазины и ТРЦ Радуга Парк с парком и разнообразной инфраструктурой. Рядом остановки общественного транспорта и трамвайная линия, обеспечивающая удобный доступ к центру города (15 минут). Также вблизи въезд на объездную дорогу, что значительно облегчает доступ в любой район города. Квартира в собственности 1 физического лица, обременений нет, чистая продажа, документы готовы. Возможна продажа в ипотеку. Показ в удобное для вас время.







Move.ru - вся недвижимость России