

Создано: 25.09.2025 в 12:02

Обновлено: 27.11.2025 в 10:15

**Свердловская область, Екатеринбург,
улица Ползунова, 28**

4 200 000 ₽

Свердловская область, Екатеринбург, улица Ползунова, 28

Округ

[Екатеринбург, Орджоникидзевский район](#)

Улица

[улица Ползунова](#)

Квартира

Количество комнат

2

Высота потолков

2.5 м

Жилая площадь

28 м²

Площадь кухни

7 м²

Общая площадь

45 м²

Этаж

2/5

Детали объекта

Тип сделки

Продам

Раздел

[Квартиры](#)

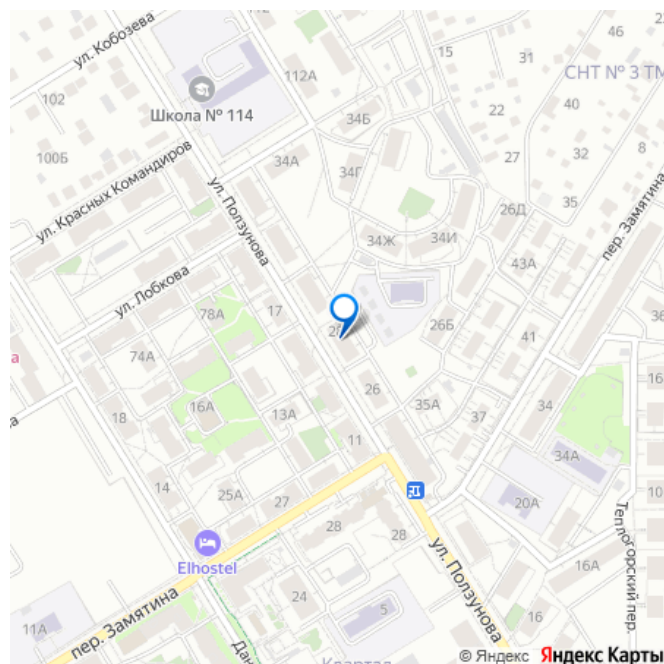
Тип балкона

<https://sverdlovsk.move.ru/objects/9285233759>

Лариса Жуйкова, ДомИнвест

79126102469

для заметок



балкон

Тип санузла

совмещенный

Вид из окна

на улицу

Ремонт

косметический

Покупка в ипотеку

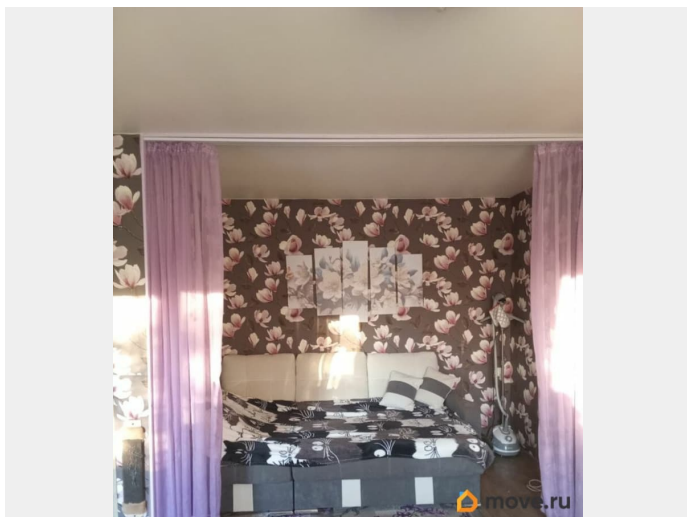
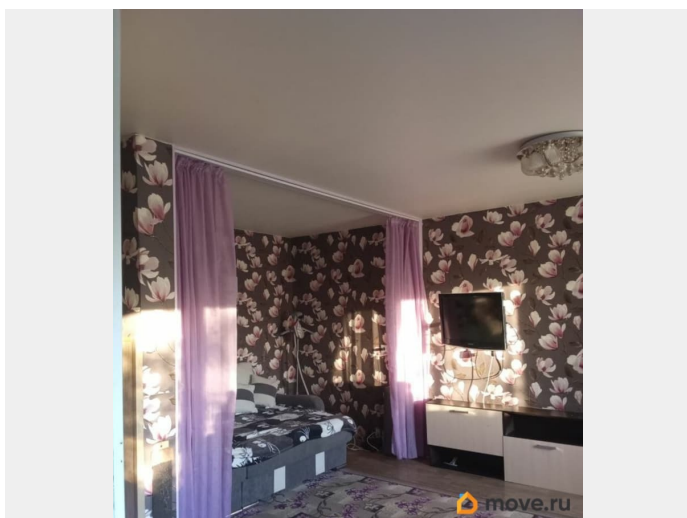
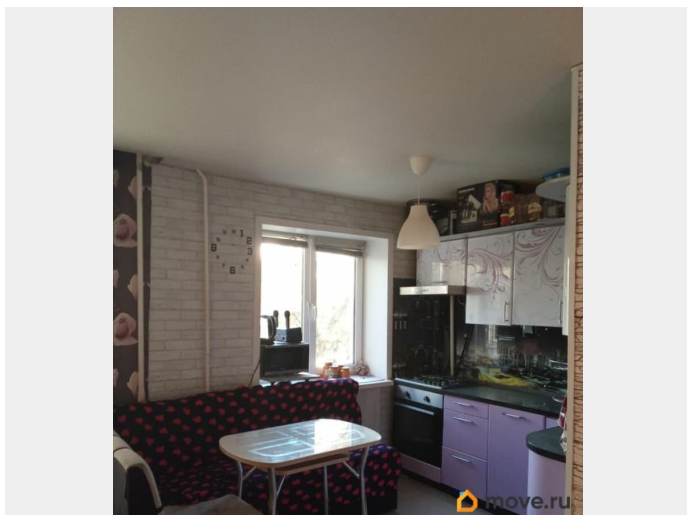
да

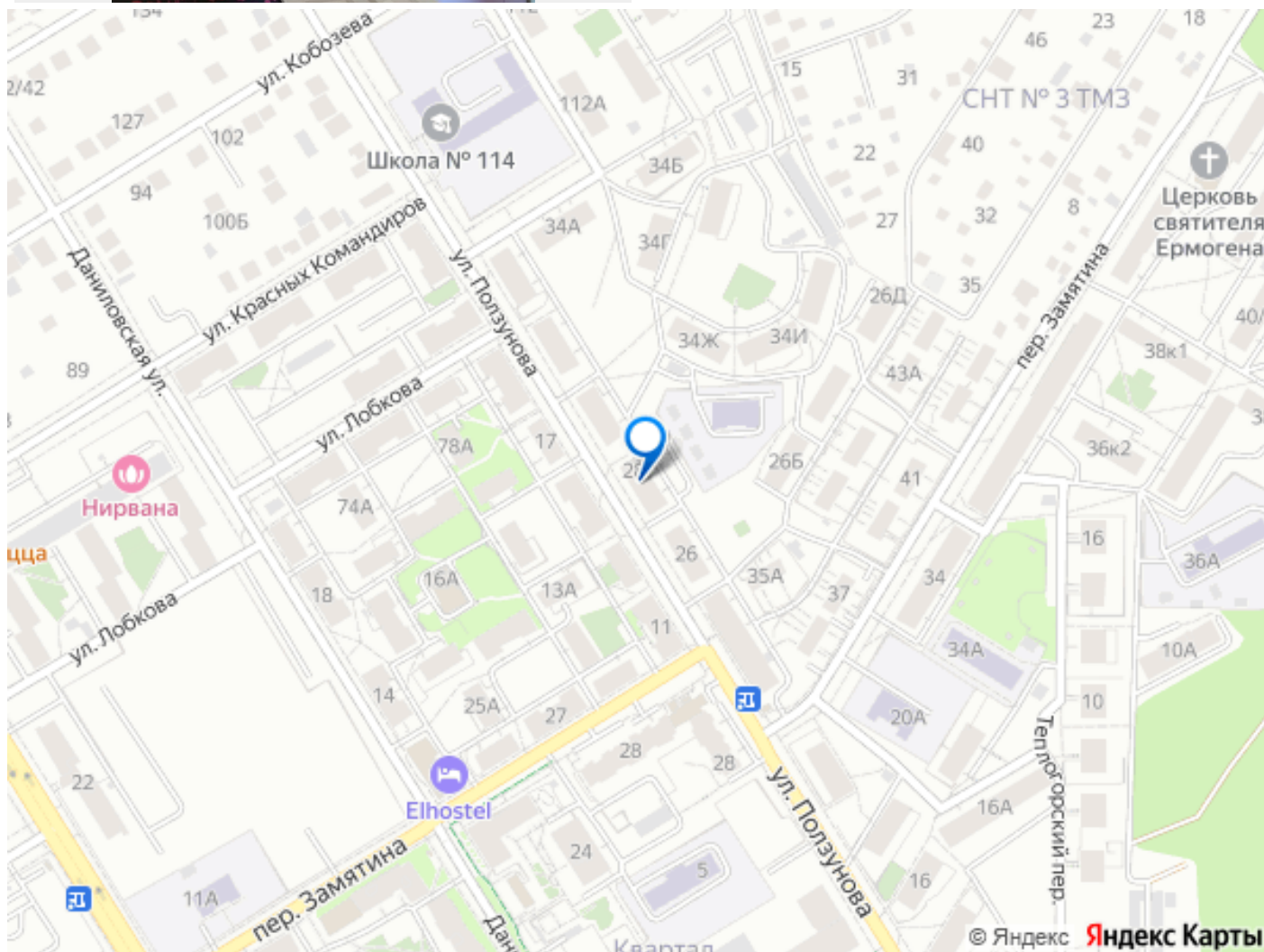
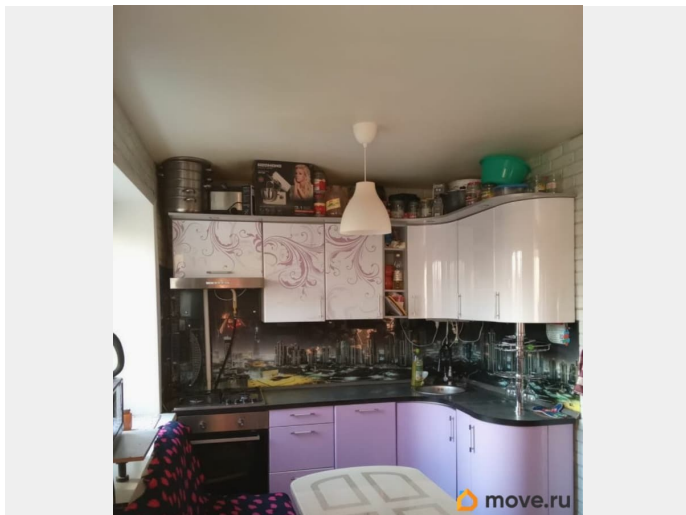
возможна ипотека, лифт, парковка

Описание

Продается уютная , просторная 2-комнатная квартира, которая расположена на комфортном втором этаже пятиэтажного кирпичного дома. В квартире сделан косметический ремонт, что позволяет вам сразу же заселиться и жить без лишних хлопот. комнаты обеспечивают уют и комфорт. Установлены евро окна, есть балкон с евро остеклением. Санузел в кафеле. Остается кухонный гарнитур, мебель по договоренности. Преимущество расположения дома:- Дом находится в 3 минутах ходьбы до остановки автобуса 053 до станции метро Уралмаш и в 10 минутах ходьбы до остановок других автобусов, троллейбусов, трамваев.- В 7 минутах ходьбы спортивный комплекс Калининец с бассейном 50м, катком, лыжной базой и огромным лесным массивом. За домом есть выход напрямую на бесплатную лыжную/роллерную трассу.- Для прогулок и бега - в 3 минутах от дома расположен Калиновский лесопарк с хвойным лесом.- Удобный выезд на ЕКАД, Старопышминский, Серовский, Режевский тракты.- Рядом с домом находятся два

продуктовых магазина. Неподалеку
расположены: ДК, поликлиники взрослые и
детские, ТЦ Омега.





Move.ru - вся недвижимость России