

Создано: 14.08.2025 в 12:34

Обновлено: 30.11.2025 в 06:39

**Свердловская область, Екатеринбург,
тракт Сибирский, 33А**

5 350 000 ₽

Свердловская область, Екатеринбург, тракт Сибирский, 33А

Округ

[Екатеринбург, Октябрьский район](#)

Квартира

Количество комнат

2

Высота потолков

2.55 м

Жилая площадь

28.9 м²

Площадь кухни

7.6 м²

Общая площадь

47.5 м²

Этаж

9/10

Детали объекта

Тип сделки

Продам

Раздел

[Квартиры](#)

Тип балкона

балкон

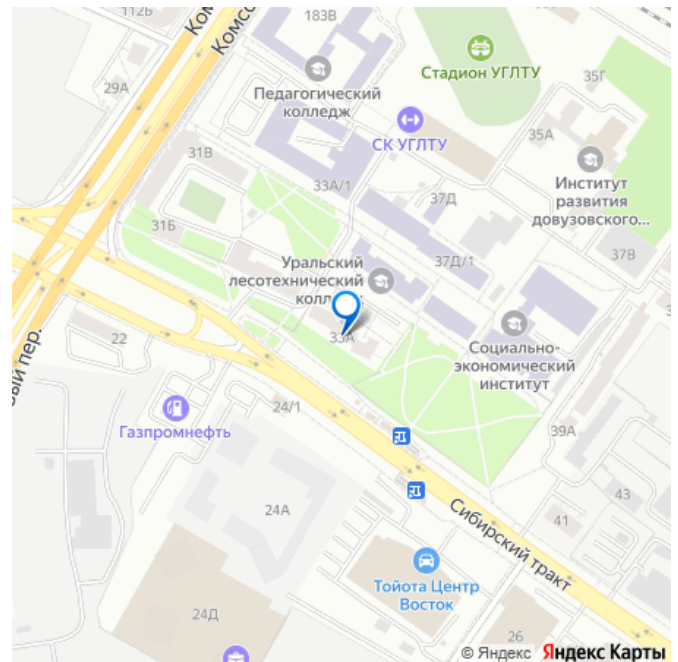
Тип санузла

<https://sverdlovsk.move.ru/objects/9284130772>

Собственник

79126067938

для заметок



раздельный

Вид из окна

на улицу

Ремонт

косметический

Покупка в ипотеку

да

возможна ипотека, лифт, парковка

Описание

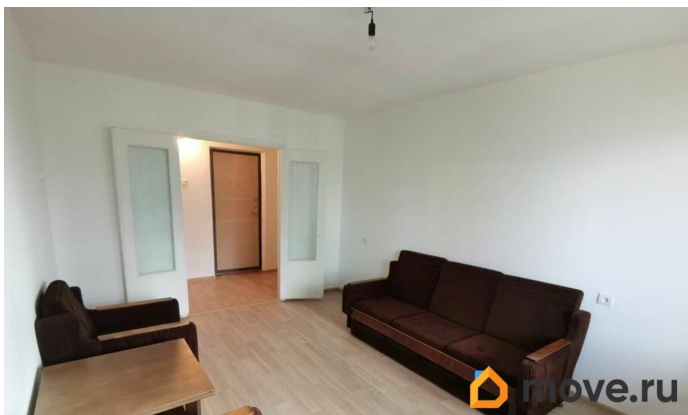
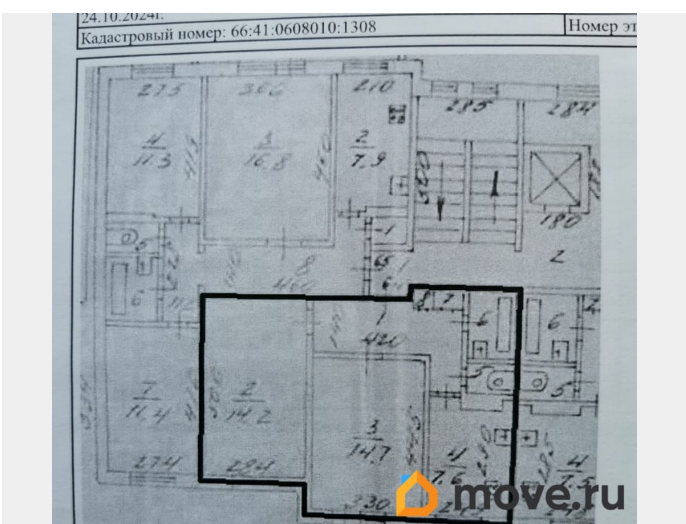
Продается светлая и теплая 2-х комнатная квартира, 9/10 этаж, общая площадь 47,5 м2, жилая 14,7 м2 + 14,2 м2, кухня 7,6 м2, + лоджия 6 м2 (в общую площадь не входит).

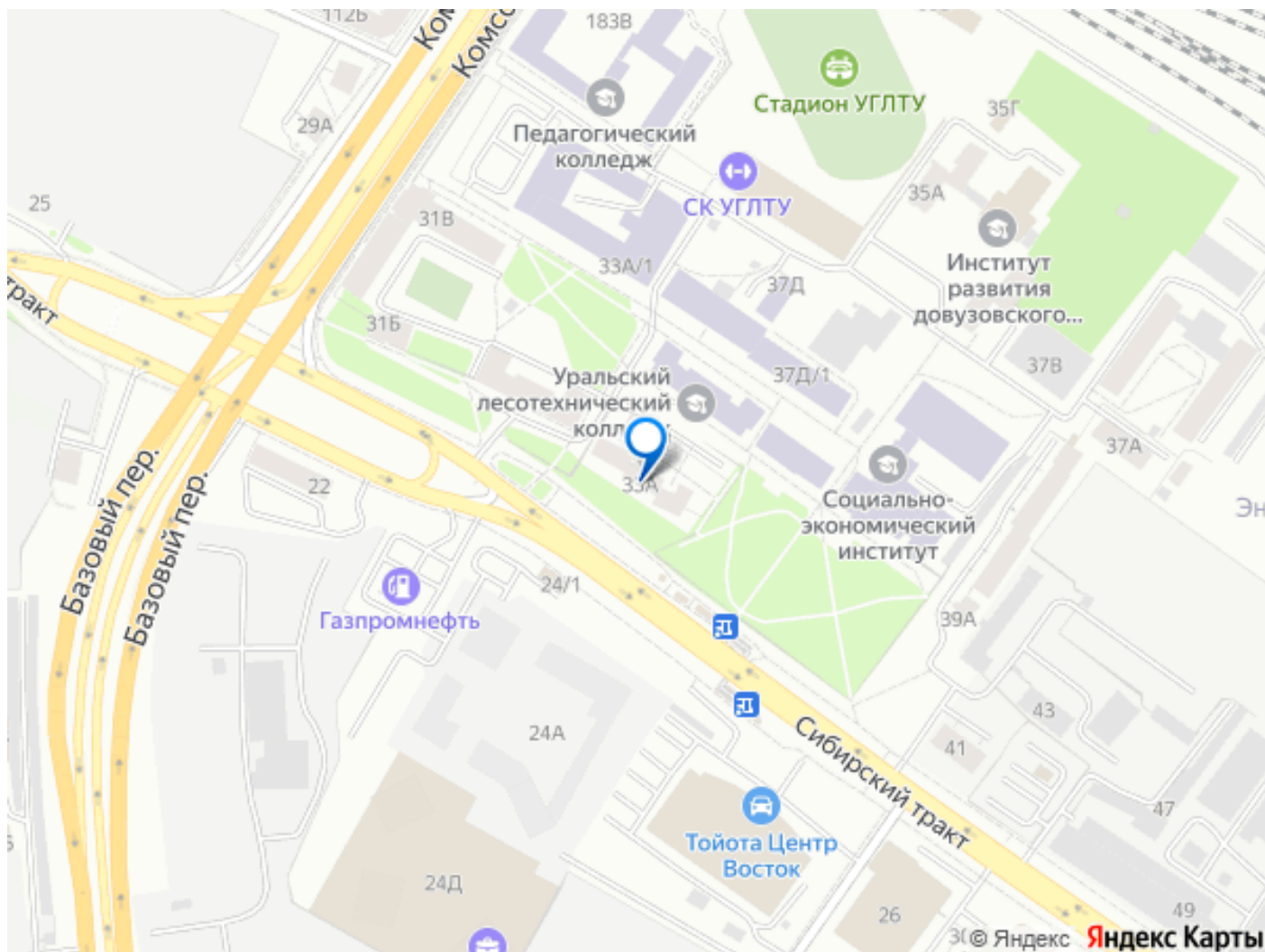
Окна на проезжую часть. Закрытый двор под охраной Лестеха. Чистый подъезд.

Интеллигентные и отзывчивые соседи.

Выходя из двора сразу попадаешь на территорию Лестеха и колледжа при нем с большим количеством бюджетных мест и направлений подготовки. На территории Лестеха расположены ФОК и стадион с секциями для детей всех возрастов.

Расположение дома и закрытая для посторонних территория Лестеха позволяем детям самостоятельно посещать спортивные секции и кружки на базе ВУЗа. Данная квартира идеальна для инвестиций в виде сдачи в аренду студентам Лестеха. В пешей доступности парк Лесоводов России и ЦПКиО им. Маяковского для занятий активными видами спорта и приятных прогулок под открытым небом. Один взрослый собственник. Квартира освобождена, никто не прописан. Документы готовы к продаже. Разумный торг при осмотре. Ключи в день сделки! Просьба риэлторов без клиентов не беспокоить!





Move.ru - вся недвижимость России