

🕒 Создано: 12.07.2025 в 18:47

Обновлено: 21.10.2025 в 22:21

**Свердловская область, Екатеринбург,
улица Крауля, 73**

6 400 000 ₽

Свердловская область, Екатеринбург, улица Крауля, 73

Округ

[Екатеринбург, Верх-Исетский район](#)

Улица

[улица Крауля](#)

Квартира

Количество комнат

2

Высота потолков

2.5 м

Жилая площадь

28.6 м²

Площадь кухни

7.5 м²

Общая площадь

48 м²

Этаж

10/12

Детали объекта

Тип сделки

Продам

Раздел

[Квартиры](#)

Тип балкона

<https://sverdlovsk.move.ru/objects/9282798114>

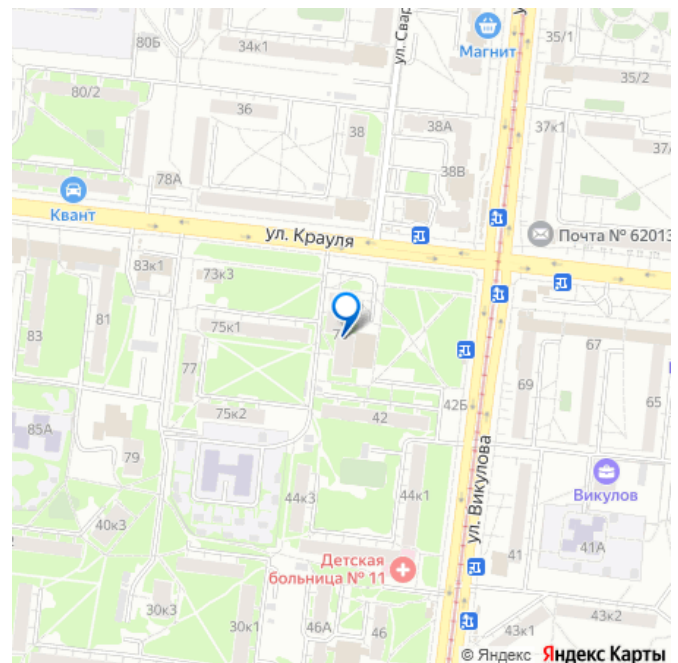
Собственник

79826516143

для заметок



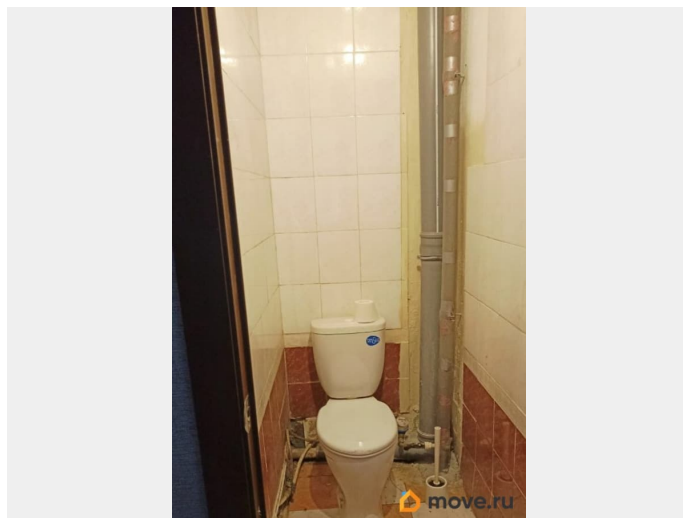
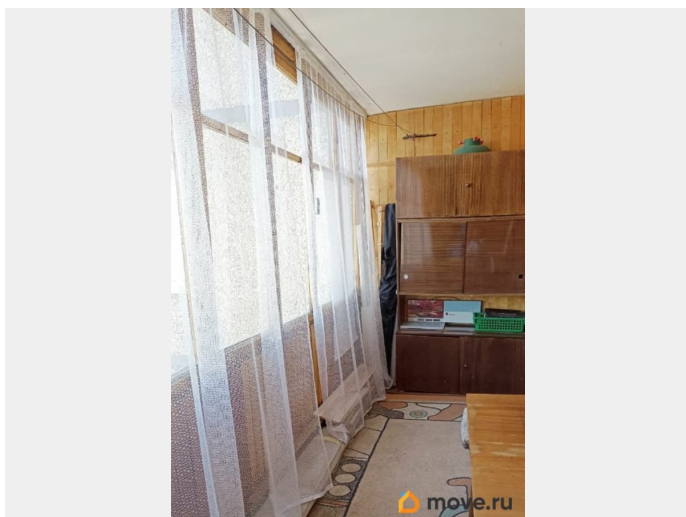
	лоджия
Тип санузла	
	раздельный
Вид из окна	
	во двор
Ремонт	
	косметический
Покупка в ипотеку	
	да
возможна ипотека, лифт, парковка	

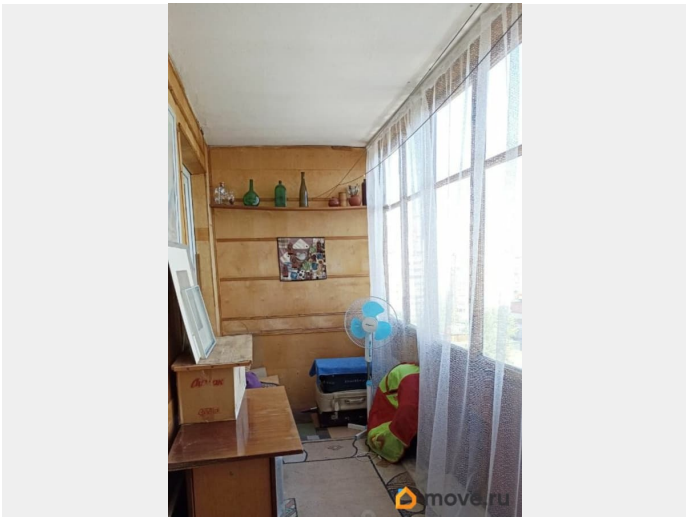


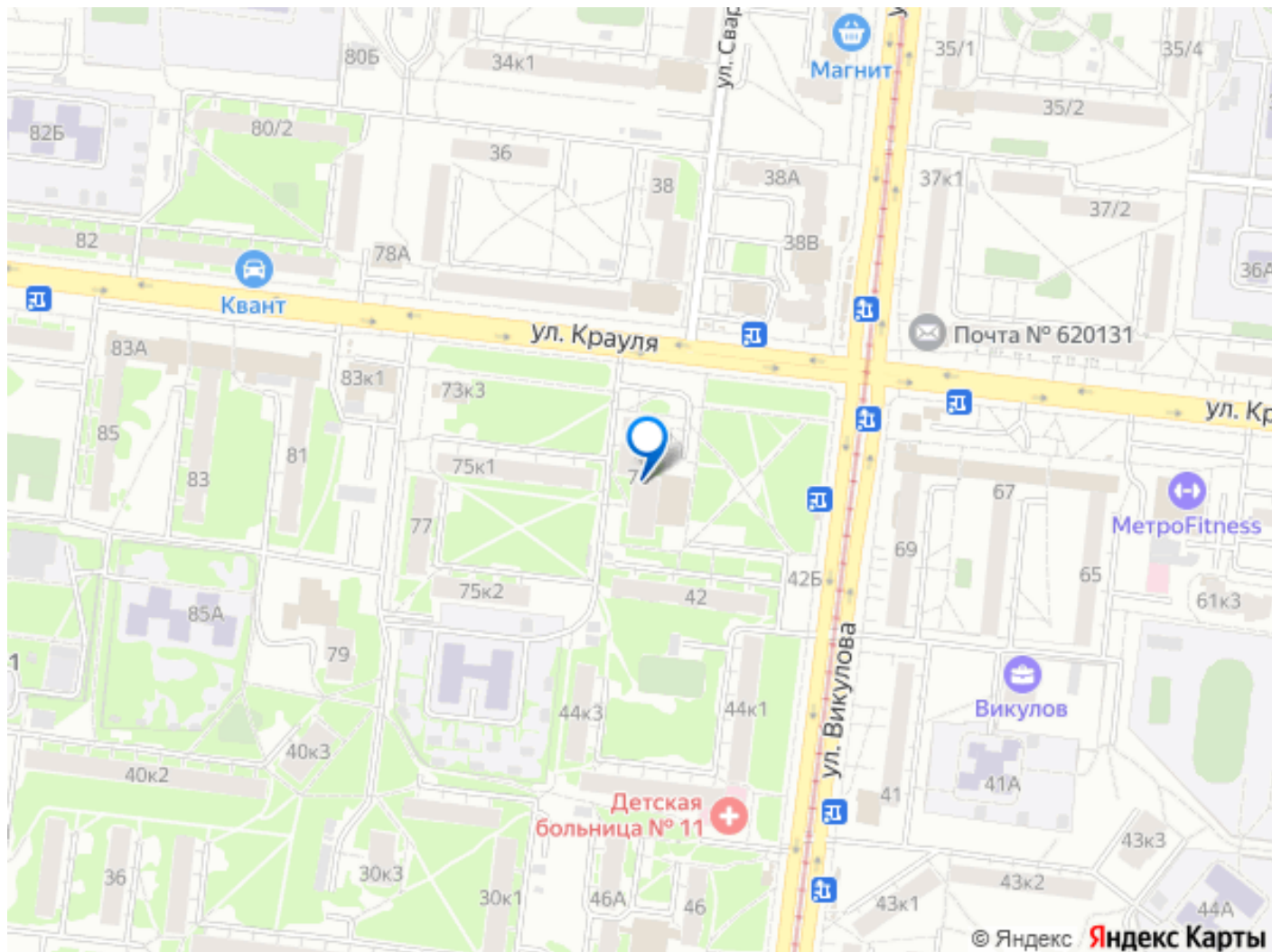
Описание

Срочная продажа для помощи родным!
Продаётся просторная двухкомнатная квартира. Общая площадь - 48 кв.м, жилая - 28,6 кв.м, кухня - 7,5 кв.м. Квартира расположена на 10 этаже 12-этажного дома. Окна выходят на восточную - солнечную сторону. Так же из окон прекрасный вид на панораму города с его красочной вечерней подсветкой, многочисленными салютами и зелёный сквер, который не только красив, но и отлично справляется с очисткой воздуха вокруг дома В квартире сделан ремонт: на полу, по всей площади, ламинат, на стенах обои высокого качества, идеально ровные белоснежные побелённые потолки, пластиковые окна, стоят счётчики воды и электроэнергии, в ванной и туалете - кафельная плитка Обратите внимание на шикарную лоджию! Её длина 6 метров, а ширина 1,65 м, что превращает эту зону в отдельную полноценную комнату, которую можно использовать по Вашему усмотрению, как зону отдыха, спортзал, кабинет или другого назначения. Метраж лоджии, не входит в метраж квартиры Санузел

раздельный, что очень удобно для проживания семьи. В этом году в доме проводился кап.ремонт, все трубы, а так же полотенцесушитель и кран в раковине, заменены. В квартире остаются кухонный гарнитур с электрической двухконфорочной плитой, два встроенных шкафа-купе с зеркальными дверцами: один при входе в коридоре, другой в комнате Дом находится в хорошем состоянии с пассажирским лифтом. Соседи дружелюбны. Для автомобилей предусмотрена обширная парковка, поэтому можно не беспокоиться о месте для машины Район Виза очень комфортен для проживания. С развитой инфраструктурой: поблизости находятся несколько школ, детских садов, множество магазинов и клиник. До станции метро «Площадь 1905 года» можно доехать на автомобиле за 7 минут. Так же рядом остановки общественного транспорта Квартира продается собственником, поэтому без комиссии. Все документы готовы к сделке. Звоните, пишите, задавайте вопросы и записывайтесь на просмотр!







Move.ru - вся недвижимость России