

Создано: 07.11.2025 в 18:29

Обновлено: 19.12.2025 в 19:13

**Свердловская область, Екатеринбург,  
улица Таватуйская, 25к4**

**6 900 000 ₽**

Свердловская область, Екатеринбург, улица Таватуйская,  
25к4

Округ

[Екатеринбург](#), [Железнодорожный район](#)

Улица

[улица Таватуйская](#)

## Квартира

Количество комнат

2

Высота потолков

2.7 м

Жилая площадь

25 м<sup>2</sup>

Площадь кухни

10 м<sup>2</sup>

Общая площадь

48 м<sup>2</sup>

Этаж

4/16

## Детали объекта

Тип сделки

Продам

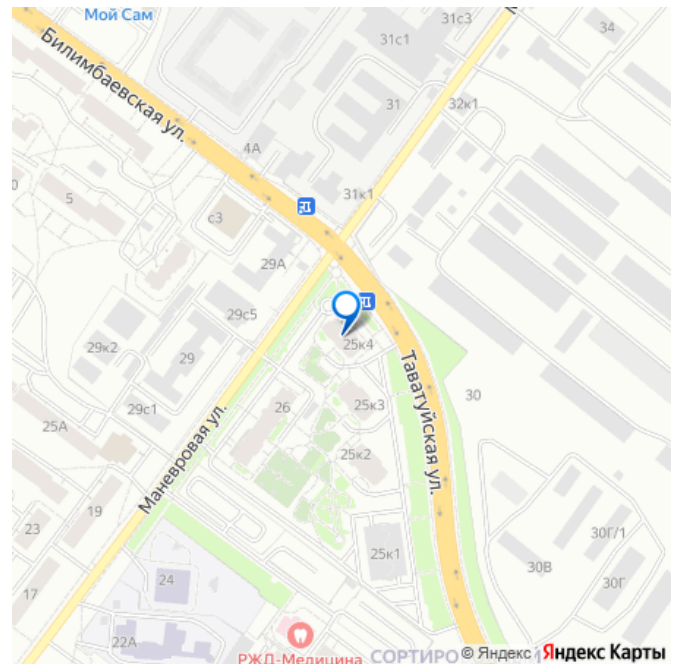
Раздел

[Квартиры](#)

<https://sverdlovsk.move.ru/objects/9286410027>

**ДОМОС КЛУБ, ДОМОС КЛУБ**  
**79122522153**

для заметок



Тип балкона

лоджия

Тип санузла

совмещенный

Ремонт

евро

Квартира в новостройке

да

Покупка в ипотеку

да

возможна ипотека, лифт, парковка

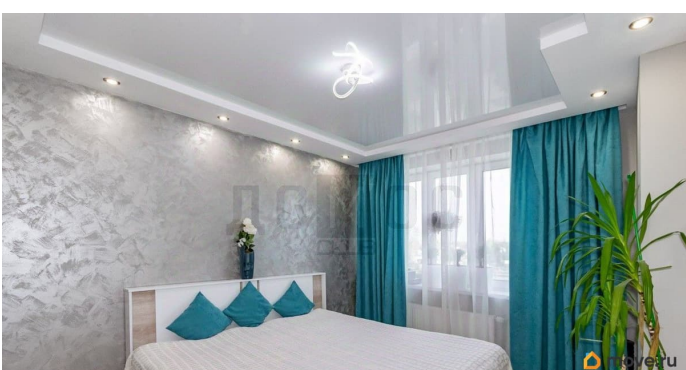
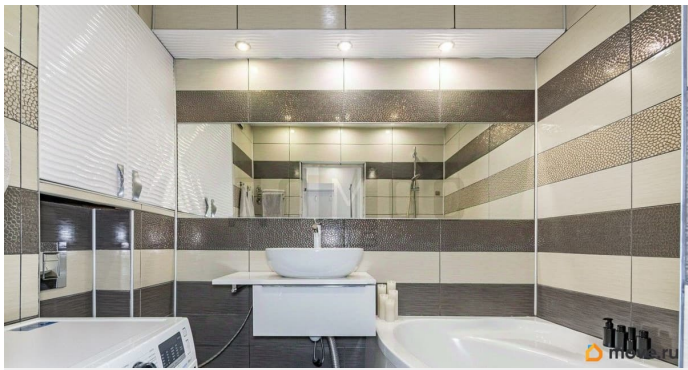
## Описание

Продаётся уютная 2-комнатная квартира с ремонтом в спальном районе. Заезжай и живи! Описание: Друзья, прекрасная возможность приобрести современное и комфортное жильё для себя и своей семьи! Предлагаю ваше внимание эту замечательную двухкомнатную квартиру. О квартире: Светлая и уютная: Квартира наполнена светом и обладает по-настоящему домашней атмосферой. Новому собственнику остается практически вся мебель и техника( холодильник, вытяжка) Отличный ремонт: Выполнен с использованием качественных материалов и продуман до мелочей, теплый пол на кухне и коридоре. Вам не придётся вкладываться в отделку - просто заезжайте и начинайте жить. Удобная планировка: Функциональное зонирование и множество мест для хранения (встроенная гардеробная и шкафы) помогут поддерживать идеальный порядок. Чистые документы: Квартира без обременений, возможен быстрый выход на сделку. О доме и дворе: Для жителей создана вся необходимая инфраструктура: Наземный

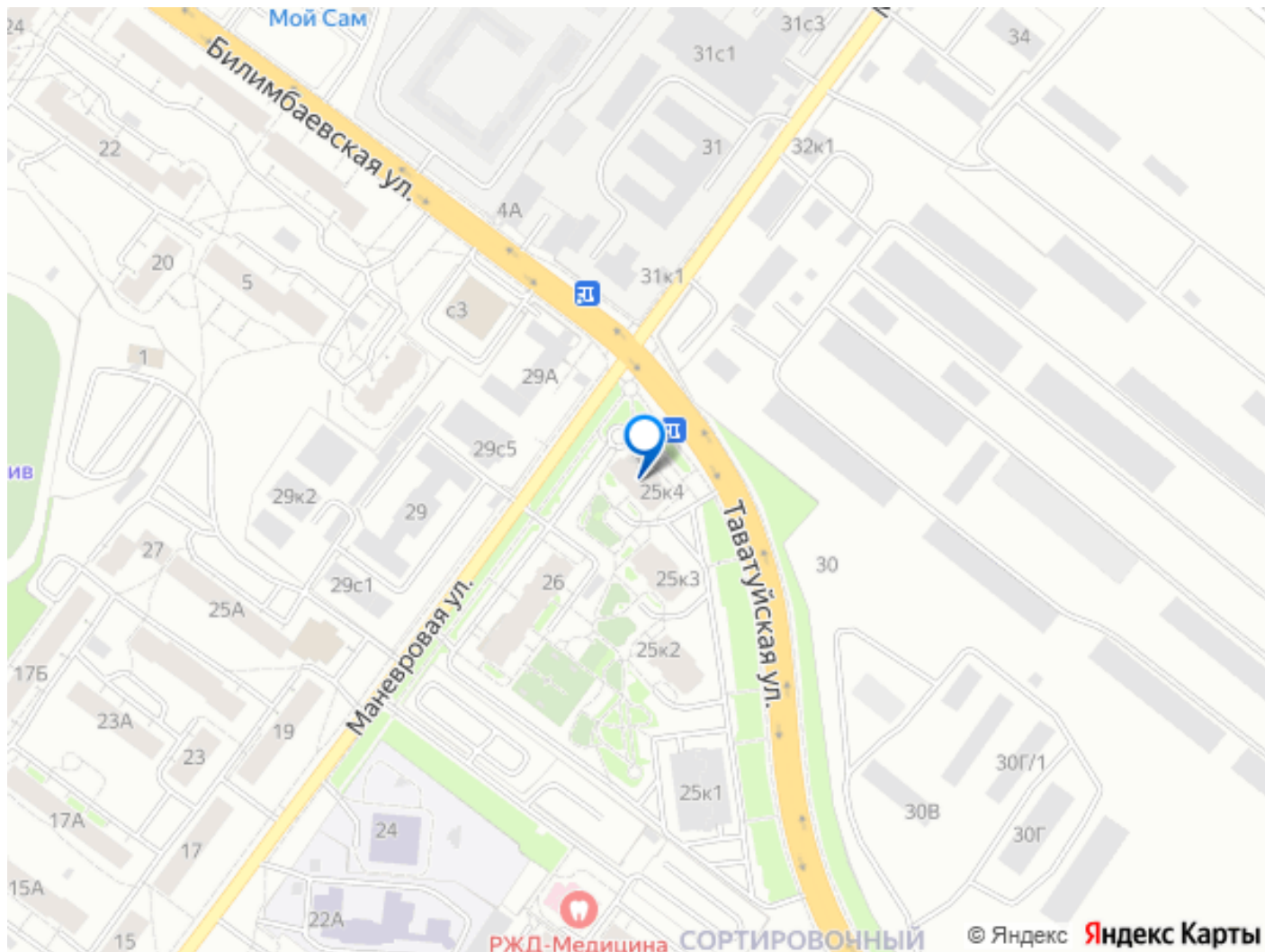
паркинг. Отдых и спорт: Во дворе обустроены современная детская и спортивная площадки. Жить здесь не только комфортно, но и приятно! В шаговой доступности всё, что нужно для полноценной жизни: Верх-Исетское водохранилище - для ежедневных прогулок с прекрасными видами и свежим воздухом. Парки и зелёные зоны: Уютный парк «Семь ключей», стадион «Локомотив» и скверы рядом с домом. Активный отдых: Лыжная база РЖД и бассейн - для любителей спорта. Инфраструктура: Школы, детские сады, остановки общественного транспорта (трамвай, автобус) и торговые центры - всё в непосредственной близости. Это не просто квадратные метры, это готовое пространство для счастливой жизни в спокойном и развитом районе Екатеринбурга. Готовы организовать просмотр? Звоните, чтобы узнать больше и увидеть всё своими глазами!

ID объекта в нашей базе: 11616









Move.ru - вся недвижимость России