

Создано: 15.09.2025 в 10:11

Обновлено: 19.11.2025 в 07:19

<https://sverdlovsk.move.ru/objects/9286393747>

Агент

**79000000000**

**Свердловская область, Екатеринбург,  
Светлый, жилой комплекс, жилой  
комплекс**

**5 400 000 ₽**

Свердловская область, Екатеринбург, Светлый, жилой  
комплекс, жилой комплекс

Округ

[Екатеринбург, Чкаловский район](#)

Улица

[Светлый переулок](#)

## Квартира

Количество комнат

2

Жилая площадь

18.2 м<sup>2</sup>

Площадь кухни

19.7 м<sup>2</sup>

Общая площадь

50 м<sup>2</sup>

Этаж

12/25

## Детали объекта

Тип сделки

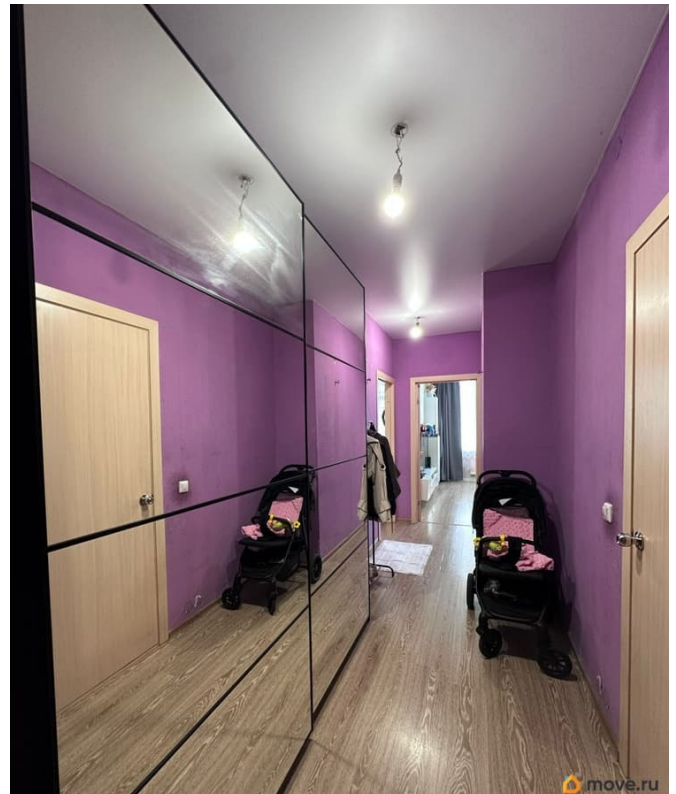
Продам

Раздел

[Квартиры](#)

Тип санузла

для заметок



совмещенный

Вид из окна

во двор

Ремонт

косметический

Квартира в новостройке

да

лифт

## Описание

В продаже прекрасная квартира (евро двушка) с красивым видом. Кухня-гостиная 19,7 квм с большим окном и комната 18,2 квм с выходом на панорамную лоджию. Большая прихожая и санузел. На полу ламинат, флизелиновые обои под покраску; радиаторы с термо управлением; сейф-дверь. Счетчики все рабочие; своя газовая котельная в доме, минимальные коммунальные платежи

Остаётся: кухонный гарнитур и шкаф-купе

Проживают хорошие соседи Дом 2016 года

постройки; в подъезде и по периметру

видеонаблюдение. Два лифта

грузопассажирских и один пассажирский.

Сквозной подъезд. Домофон с

видеонаблюдением через приложение можно

отследить и открыть дверь. Большой двор с

детскими и спортивными площадками, зимой

каток. Много парковочных мест — всегда

находится место! Наземный многоуровневый

паркинг, аренда машиноместа от 3000?. По

прописке относимся к новой школе

Перспектива на ул Рощинская, д.23. В пешей

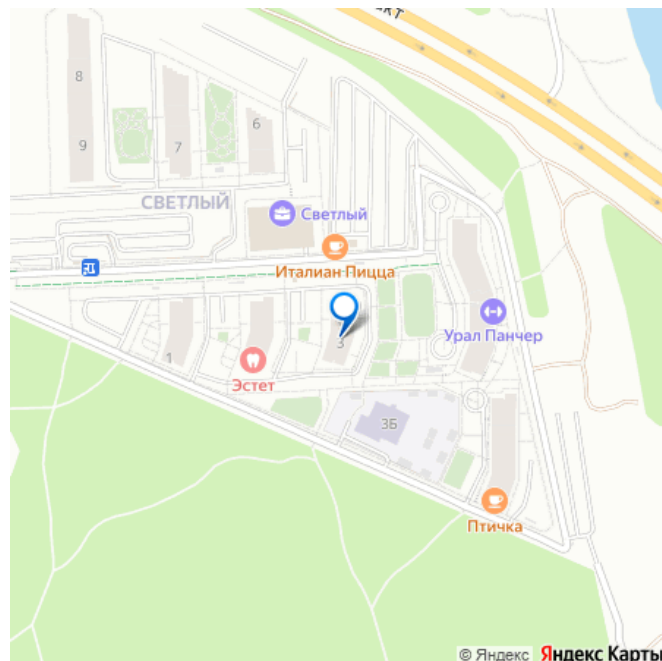
доступности: КБ; автошкола; пивоварня;

строительный двор; WB; хлебничная; аптека;

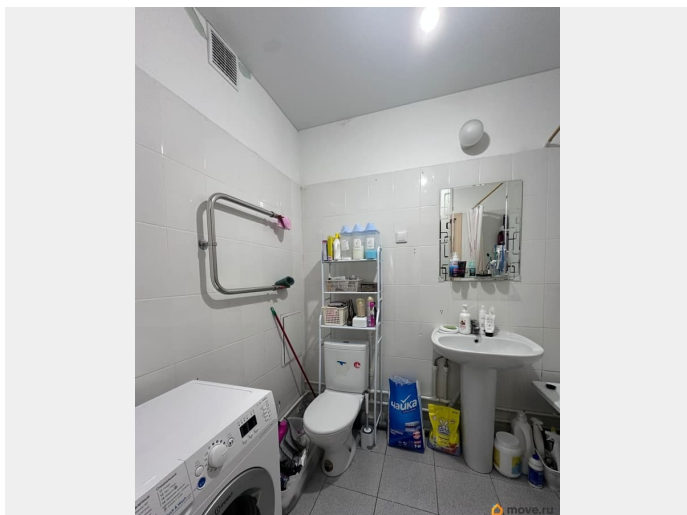
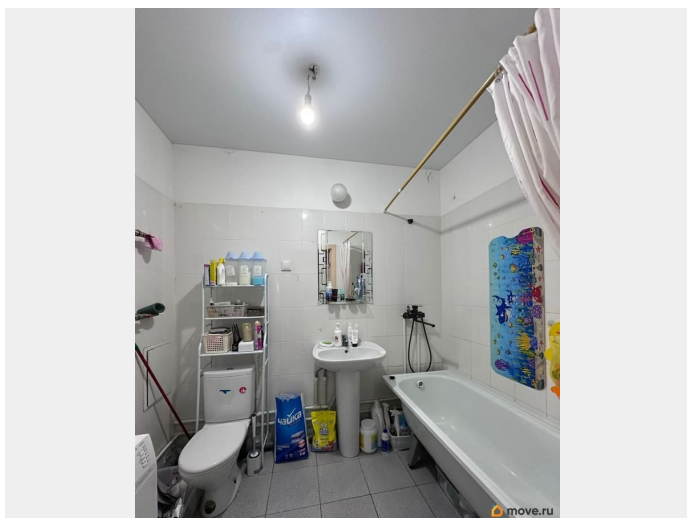
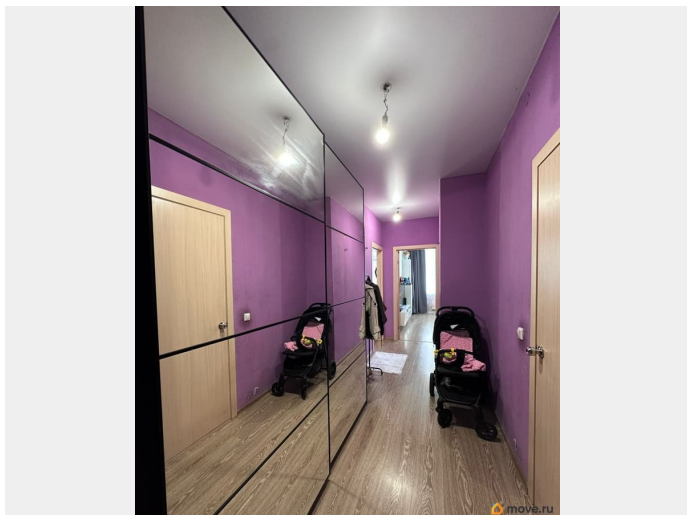
монетка; галамарт; стоматология; верный;

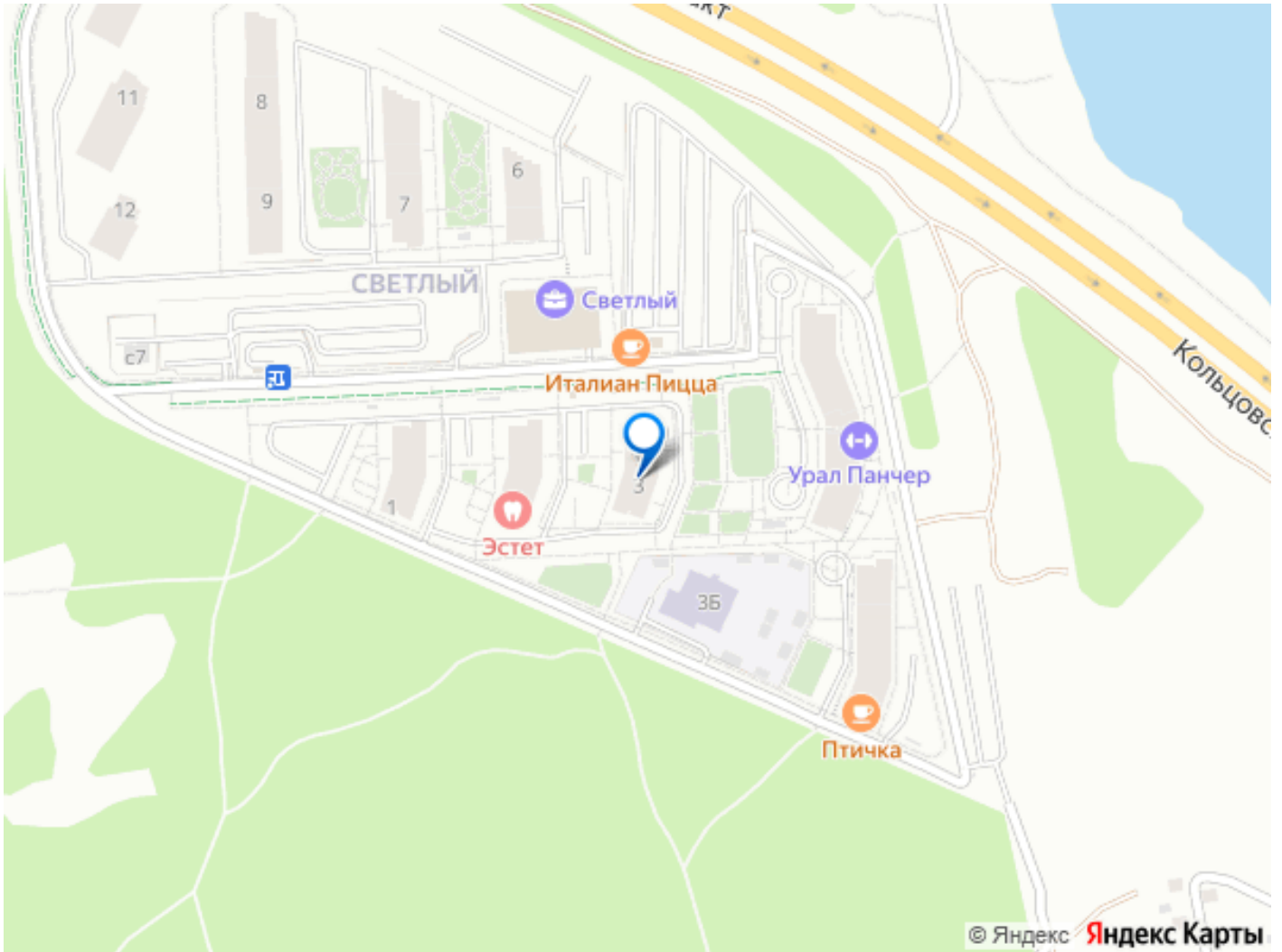
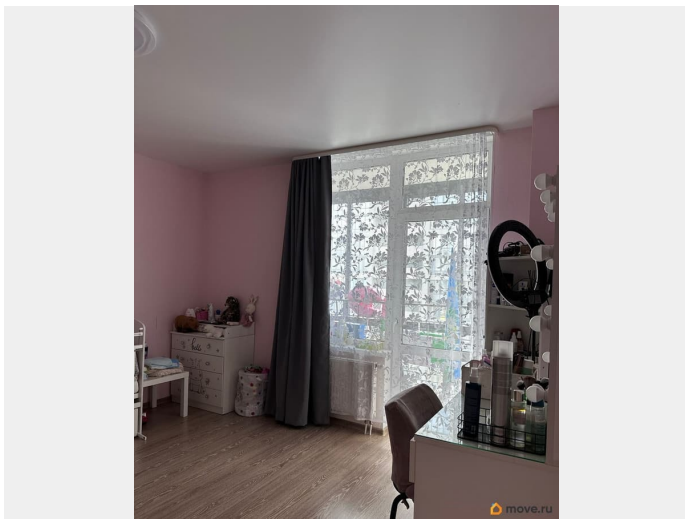
косметик; заповедник; жизньмарт; магнит;

банкоматы, кафе и др. Детский сад 133; 3



частных мини сада. Автобусы: №38, №42;  
Маршрутки: №056, №083, №1, №38, №42  
Светлый окружают Нижне-Исетский пруд,  
пруд отеля Ramada и парк им. Лесоводов  
России, где приятно гулять в любое время  
года. Один взрослый собственник; куплена в  
2022 году, в ипотеку АТБ; чистая продажа;  
мат капитал не использовался.





Move.ru - вся недвижимость России